

FONDSPORTRAIT

Dieser Edelmetallfonds legt bis zu 30 Prozent seines Vermögens in physischem Gold an. Darüber hinaus werden Verbriefungen erworben, die die Entwicklung des Goldpreises abbilden. Dabei bevorzugt der Fonds Verbriefungen, die mit Lieferansprüchen auf physisches Gold besichert sind. Aus Diversifikationsgründen kauft das Fondsmanagement zudem Silberverbriefungen und Staatsanleihen, gegebenenfalls auch inflationsindexierte Anleihen.

Die USD-Anteilklasse des HANSAgold eignet sich für wachstumsorientierte Anleger und zielt darauf ab, dem Anleger eine Wertentwicklung ähnlich der zu bieten, die er bei einem physischen Erwerb des Goldes hätte. Aus diesem Grund ist die Fondswährung der US-Dollar - also die Währung, in der auch der Goldpreis weltweit notiert ist.

Bei einem späteren Verkauf seiner Fondsanteile hat der Anleger unter gewissen Voraussetzungen die Möglichkeit, mit dem Rücknahmeerlös Goldbarren zu erwerben. Einzelheiten zu den Voraussetzungen sind dem Verkaufsprospekt sowie den entsprechenden Sonderbedingungen der Depotbank zu entnehmen.

FONDSPROFIL

Fondsname	HANSAgold
Anteilscheinklasse	USD-Klasse
ISIN / WKN	DE000A0NEKK1 / A0NEKK
Auflegungsdatum	02.01.2009
Fondsvermögen /-währung	48,17 Mio. USD
Benchmark	Gold USD
Ausgabeaufschlag	4,00 %
Rücknahmeabschlag	0,00 %
Geschäftsjahresende	29. Juli
Ertragsverwendung	Thesaurierung
Laufende Kosten	0,93 % p.a.
davon Verwaltungsvergütung	0,75 % p.a.
davon Depotbankvergütung	0,05 % p.a.
VL-fähig	nein
Sparplanfähig	ja (mind. 50,00 EUR)
Einzelanlagefähig	ja (mind. 50,00 EUR)
Vertriebszulassung	DE

KOMMENTAR DES FONDMANAGERS



Fondsmanager Nico Baumbach
Verantwortlich seit 02.01.2009

Der Monat Dezember war ein sehr schlechter Monat für den Edelmetallsektor. Gold verlor, ca. 10,4% an Wert, Silber ca. 15,7% und Platin ca. 10,3%. Lediglich Palladium erzielte eine positive Wertentwicklung von ca. 7% ab. Haupttreiber für die Wertentwicklung waren vorwiegend spekulativ getriebene Transaktionen von Finanzinvestoren, aber auch die physische Goldnachfrage aus Indien blieb im vierten Quartal hinter den Erwartungen zurück. HANSAgold entwickelte sich in diesem Umfeld leicht besser, als der Goldpreis und büsste ca. 9,8% an Wert ein. Mittelfristig gehen wir davon aus, dass der Fokus der Teilnehmer auf dem Thema Staatsverschuldung bleiben wird und die Werthaltigkeit vieler zentraler Währungen fragwürdig bleibt. Darüber hinaus dürfte die anhaltend hohe Nachfrage nach Edelmetallen aus China einem stärkeren Preisrückgang insbesondere bei Gold und Silber entgegenstehen. Sollten sich die Konjunkturerwartungen nicht noch weiter eintrüben gehen wir auch bei Platin und Palladium von Stabilisierungstendenzen aus.

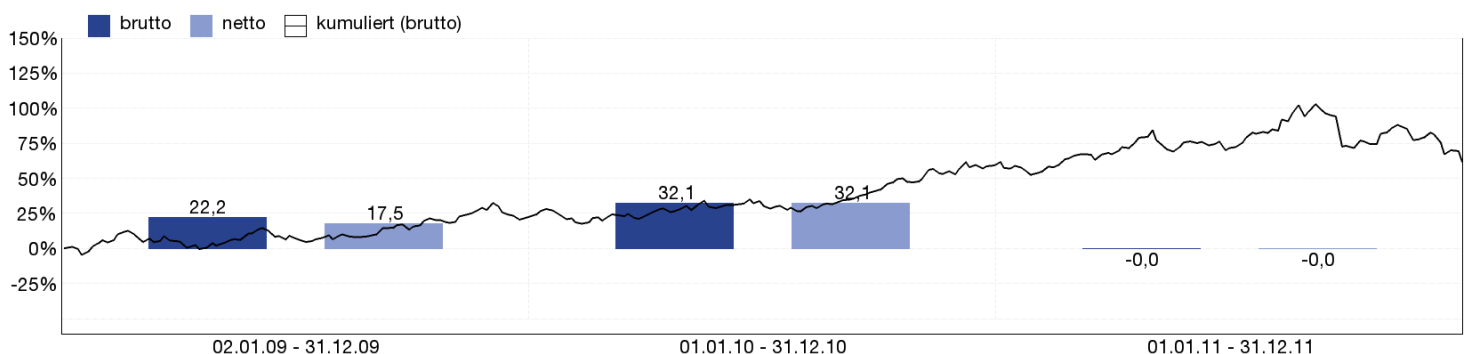
30. Dezember 2011

RISIKOKLASSE



Für den chancenorientierten Anleger, der Sicherheit und Liquidität höheren Renditeerwartungen unterordnet, dabei von höheren Kursschwankungen profitieren möchte, aber grundsätzlich kurzfristig sehr hohe Risiken vermeidet.

WERTENTWICKLUNG IN DER VERGANGENHEIT IN %



Die Wertentwicklung in der Vergangenheit ist kein verlässlicher Indikator für die künftige Wertentwicklung. Alle Wertentwicklungen gehen von einer Wiederanlage der Ausschüttungen und einem Anlagebetrag von 1.000 EUR aus.

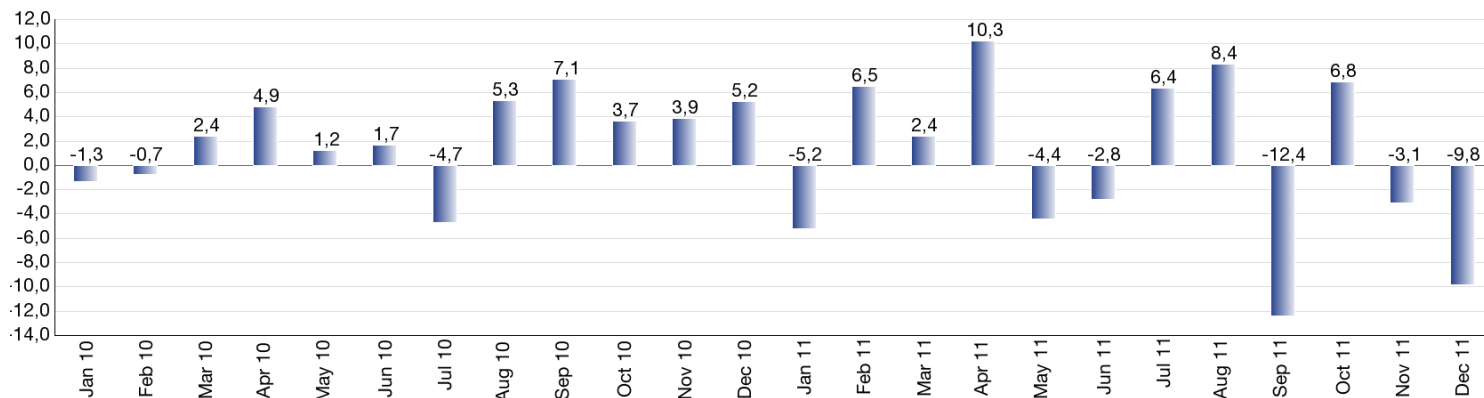
Nettowertentwicklung: Neben sämtlichen im Fonds anfallenden Kosten wird auch der jeweilige Ausgabeaufschlag berücksichtigt, der zu Beginn des hier

dargestellten Wertentwicklungszeitraumes vom Anleger zu zahlen ist, sowie der Rücknahmeabschlag, sofern ein solcher erhoben wird (siehe Fondsprofil). Eine eventuell anfallende, die Wertentwicklung mindernde Depotgebühr bleibt außer Betracht.

Bruttowertentwicklung: Entspricht der Nettowertentwicklung, berücksichtigt aber keinen Ausgabeaufschlag.

MONATLICHE WERTENTWICKLUNG IN DER VERGANGENHEIT IN %

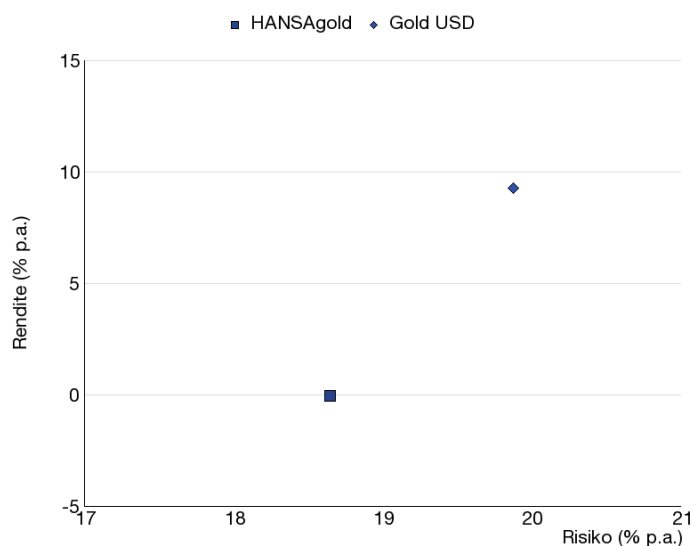
Jahr	Jan	Feb	Mrz	Apr	Mai	Jun	Jul	Aug	Sep	Okt	Nov	Dez	Wertentwicklung KJ in %
2010	-1,31	-0,71	2,44	4,86	1,24	1,67	-4,67	5,35	7,11	3,67	3,90	5,23	32,12
2011	-5,19	6,54	2,38	10,27	-4,38	-2,77	6,37	8,37	-12,37	6,84	-3,11	-9,82	-0,02



WERTENTWICKLUNG IN DER VERGANGENHEIT IN %

	kumuliert	p.a.
laufendes Jahr	6,44 %	
1 Monat	-9,82 %	
3 Monate	-6,65 %	
6 Monate	-5,70 %	
1 Jahr	-0,02 %	-0,02 %
3 Jahre		
5 Jahre		
10 Jahre		
Seit Auflegung	61,47 %	17,37 %

RENDITE-RISIKO-DIAGRAMM



CHANCEN UND RISIKEN

- Mit dem HANSAgold partizipieren Sie an der Preisentwicklung von Gold und weiteren Edelmetallen.
- In der EUR-Klasse verringern Sie das Wechselkursrisiko zum US-Dollar.
- Der HANSAgold unterliegt keinen Aktienschwankungen, da ausschließlich in Edelmetalle und Anleihen investiert wird.
- Sie haben unter gewissen Voraussetzungen die Möglichkeit, eine physische Auslieferung in Gold zu beantragen.
- Sie sind Schwankungen der Edelmetallpreise und den Entwicklungen der im Fonds enthaltenen Anleihen ausgesetzt und unterliegen damit einem Kursrisiko.
- In der USD-Klasse gehen Sie ein Wechselrisiko zwischen Euro und US-Dollar ein.
- Auch in der EUR-Klasse besteht noch ein geringeres Wechselrisiko, da die Absicherung des Fremdwährungsrisikos nie zu hundert Prozent gelingt.
- Die Konzentration des HANSAgold auf Gold bewirkt, dass der Fonds von der Entwicklung des Goldpreises besonders stark abhängig ist.

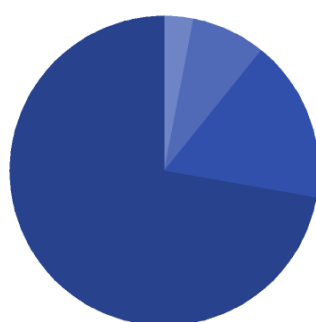
KENNZAHLEN

offene Fremdwährungsquote	89,26 %
Mod-Duration	0,00
Volatilität	18,61 %
Tracking Error	0,14
Sharpe Ratio	-0,05
max. Verlust	0,00 %
Anteil positiver Monate	62,86 %
Bester Monat	11,18 %
Schlechtester Monat	-12,37 %
Anzahl positiver Monate	22
Anzahl negativer Monate	13
VaR	7,99%

KORRELATIONEN

MSCI World	0.22 %
DJ Stoxx 600	0.18 %
DAX	0.18 %
Dow Jones	0.13 %
REXP 2Y	0.08 %
REXP	0.04 %
Nikkei 225	0.04 %
10 Jährige Bundesanleihen	0.03 %
10 Jährige US Treasuries Notes	0.02 %
JPM World Gov. Bond Index	-0.15 %

ANLAGESTRUKTUR NACH EDELMETALLEN



Gold	59,7%
Silber	14,1%
Platin	6,4%
Palladium	2,6%

RATINGS & RANKINGS



HANSAgold erhält den FUND AWARD 2011.



Die Wirtschafts- und Finanztitel „Euro“ und „Euro am Sonntag“ zeichneten im Januar 2011 den Fonds HANSAgold (USD-Klasse) mit dem 1. Platz in der Kategorie „Rohstoffe“ im Einjahreszeitraum aus.

In der Betrachtung vom 1. Januar 2010 bis zum 31. Dezember 2010 erzielte kein anderer deutscher Fonds dieser Kategorie ein besseres Ergebnis als HANSAgold (USD-Klasse).

HANSAINVEST

Weltoffen. Partnerschaftlich. Verlässlich.
An diesen Werten wollen wir uns messen lassen.

Als eines der ältesten Investment-Unternehmen in Deutschland prägen traditionelle hanseatische Prinzipien, wie Weltoffenheit, Vertrauenswürdigkeit und Verlässlichkeit, seit jeher unsere Firmenphilosophie. Innovatives Denken und eine konsequente Serviceorientierung haben uns zu dem gemacht, was wir heute sind: Eine Kapitalanlagegesellschaft, deren oberstes Ziel es ist, für ihre Kunden Werte zu schaffen.

HANSAINVEST ist eine Tochter der SIGNAL IDUNA Gruppe.

Kontakt:

HANSAINVEST
Hanseatische Investment-GmbH
Kapstadtring 8
22297 Hamburg
Telefon: (0 40) 3 00 57 - 62 96
Telefax: (0 40) 3 00 57 - 61 42
E-Mail: service@hansainvest.de
Internet: <http://www.hansainvest.com>

RECHTLICHER HINWEIS

Quelle aller Daten, sofern nicht anders angegeben: HANSAINVEST.
Diese Informationen dienen Werbezwecken. Grundlage für den Kauf sind die jeweils gültigen Verkaufsunterlagen, die ausführliche Hinweise zu den einzelnen mit der Anlage verbundenen Risiken enthalten. Der Verkaufsprospekt und die wesentlichen Anlegerinformationen sind ausschließlich in deutscher Sprache in elektronischer Form unter www.hansainvest.com erhältlich. Auf Wunsch senden wir Ihnen Druckstücke kostenlos zu. Der Nettoinventarwert von Investmentfonds unterliegt in unterschiedlichem Maße Schwankungen und es gibt keine Garantie dafür, dass die Anlageziele erreicht werden.

Alle Wertentwicklungen gehen von einer Wiederanlage der Ausschüttungen und- sofern nicht anders angegeben - einem Anlagebetrag von 1.000,-- EUR aus. Sofern nicht anders ausgewiesen, handelt es sich um Bruttowertentwicklungen (Berechnung nach der BVI-Methode).

Nettowertentwicklung: Neben sämtlichen im Fonds anfallenden Kosten wird auch der jeweilige Ausgabeaufschlag berücksichtigt, der zu Beginn des hier dargestellten Wertentwicklungszeitraumes vom Anleger zu zahlen ist sowie ein ggfs. anfallender Rücknahmeabschlag (s. "Fondsprofil"). Eine eventuell anfallende, die Wertentwicklung mindernde Depotgebühr bleibt außer Betracht.

Bruttowertentwicklung: Entspricht der Nettowertentwicklung, berücksichtigt aber keinen Ausgabeaufschlag und keinen ggfs anfallenden Rücknahmeabschlag.

Beim Sparplan werden die monatlichen Einzahlungen zum Ausgabepreis angelegt.

Die angegebenen Laufenden Kosten (Gesamtkostenquote) fiel im letzten Geschäftsjahr des Sondervermögens an.

Die Gesamtkostenquote umfasst sämtliche im vorangegangenen Geschäftsjahr auf Ebene des Sondervermögens und auf Ebene der vom Sondervermögen gehaltenen Investmentanteile ("Zielfonds") angefallenen Kosten und Zahlungen (ohne Transaktionskosten). Die anfallenden Kosten können von Jahr zu Jahr schwanken und verringern die Ertragschancen des Anlegers.

Insbesondere weist der Fonds aufgrund seiner Zusammensetzung und des möglichen Einsatzes von Derivaten erhöhte Schwankungen des Anteilpreises auf.

Das Anlageergebnis des HANSAGold USD-Klasse kann infolge von Währungsschwankungen gegenüber dem Euro steigen oder fallen. Die in den gegebenenfalls dargestellten Anlagestrukturen oder Vermögensaufteilungen angegebenen Prozentwerte beziehen sich generell auf das gesamte Fondsvermögen. Für die Darstellung einzelner Strukturen wird jeweils nur eine Teilmenge der Vermögensarten als Basis verwendet (z.B. bei Branchen nur der Aktienanteil), so dass in der Summe nicht zwingend 100% erreicht werden.

Die Darstellung der TOP 10 Wertpapiere erfolgt für maximal 60% des Fondsvermögens. Somit können auch weniger als 10 Positionen genannt sein.

Bei den dargestellten Werten handelt es sich um gerundete Werte, so dass die Summe der Werte von 100 % abweichen kann.