

FONDSPORTRAIT

Der HI Asset Allocation Equity Alpha Fund ist ein Dach-Hedgefonds, der in verschiedene Ziel-Hedgefonds der Lyxor Managed Account Plattform investiert. Diese sogenannten Lyxor Fonds sind in Jersey zugelassen und werden von Lyxor AM verwaltet. Insbesondere, aber nicht ausschließlich, werden Zielfonds mit der Anlagestrategie "long/short equity" erworben.

HANSAINVEST

Weltoffen. Partnerschaftlich. Verlässlich.
An diesen Werten wollen wir uns messen lassen.

Als eines der ältesten Investment-Unternehmen in Deutschland prägen traditionelle hanseatische Prinzipien, wie Weltoffenheit, Vertrauenswürdigkeit und Verlässlichkeit, seit jeher unsere Firmenphilosophie. Innovatives Denken und eine konsequente Serviceorientierung haben uns zu dem gemacht, was wir heute sind: Eine Kapitalanlagegesellschaft, die für ihre Kunden Werte schafft.

HANSAINVEST ist eine Tochter der SIGNAL IDUNA Gruppe.

Asset Allocation AG

KONTAKTDATEN

HANSAINVEST
 Hanseatische Investment-GmbH
Besucheranschrift:
 Kapstadtring 8
 22297 Hamburg
Postanschrift:
 Postfach 60 09 45
 22209 Hamburg

Kundenservice:
 Telefon: (0 18 03) 33 01 10 *
 Telefax: (0 18 03) 33 01 11 *
 Internet: www.hansainvest.com
 E-Mail: service@hansainvest.de
 *9 Cent pro Minute aus dem
 Festnetz der Dt. Telekom.
 Mobilfunktarife können abweichen.

FONDSPROFIL

Anteilscheinklasse	
ISIN	DE0005321350
WKN	532135
Auflegungsdatum	08.07.2005
Fondsvermögen	0,00 Mio. EUR
Fondswährung	EUR
Benchmark	
Aktueller Ausgabepreis	0,00 EUR (19.11.2008)
Aktueller Rücknahmepreis	0,00 EUR (19.11.2008)
Jahreshoch (Rücknahmepreis)	116,26 EUR (24.10.2008)
Jahrestief (Rücknahmepreis)	0,00 EUR (19.11.2008)
Zwischengewinn	0,00 EUR (19.11.2008)
Wertentwicklung (lfd. Jahr)	0,00 % (19.11.2008)
Ø Wertentwicklung p.a. seit Auflegung	2,46 % (19.11.2008)
Ausgabeaufschlag	5,00 %
Geschäftsjahresende	31. August
Ertragsverwendung	Thesaurierung am 31. August
Total Expense Ratio (Gesamtkostenquote)	1,63 % p.a.
VL-fähig	nein
Sparplanfähig	nein
Einzelanlagefähig	ja (mind. 50,00 EUR)
UCITS-konform	nein
Vertriebszulassung	Deutschland
Fondsberater	Asset Allocation AG

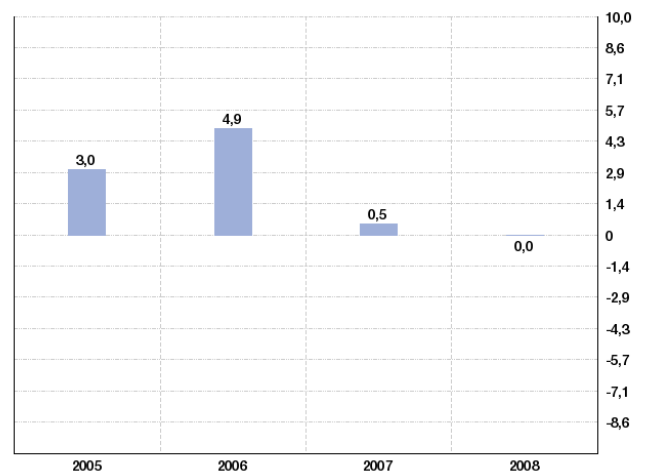
RISIKOKLASSE



VERMÖGENSAUFTEILUNG

WERTENTWICKLUNG¹⁾ IN %

Stand 19.11.2008



Rechtlicher Hinweis

¹⁾ Berechnungsgrundlage: BVI-Methode, d.h. der Ausgabeaufschlag wurde nicht berücksichtigt, die Ausschüttungen gelten als wiederangelegt. Die Entwicklung des Fondspreises im Vergleich zur Benchmark kann dem FERF-Factsheet entnommen werden, welches auf www.hansainvest.com verfügbar ist.

²⁾ Berechnungsgrundlage: Die monatlich regelmäßigen Einzahlungen wurden zum Ausgabepreis angelegt, die Ausschüttungen gelten als wiederangelegt.

Sofern vorhanden, beziehen sich alle Angaben auf diesem Fondsportrait, einschließlich der angegebenen Zahlen zur Wertentwicklung, auf Class A-Anteile.

Entwicklungen der Vergangenheit ermöglichen keine Prognose zukünftiger Ergebnisse. Dieses Factsheet dient lediglich der allgemeinen Information über die Fonds der HANSAINVEST. Grundlage für den Kauf von Investmentanteilen sind die jeweils gültigen Verkaufsprospekte, der Jahresbericht und, falls letzterer älter als acht Monate ist, der Halbjahresbericht, die wir Ihnen gerne zusenden.