

FONDSPORTRAIT

Der MSCI Hedge Invest Lyxor Tracker-HI Fund ist ein Dach-Hedgefonds, der an dem MSCI Hedge Invest-IndexSM ausgerichtet ist. Dieser Index basiert auf geeigneten Fonds der Lyxor Managed Account Plattform und zielt auf zweierlei ab, investierbar zu sein und die Gesamtstruktur und Zusammensetzung des Hedgefondsuniversums widerzuspiegeln. Die Zielfonds sind die sog. Lyxor Fonds, die in Jersey zugelassen sind und von Lyxor AM verwaltet werden. Die Anlagen werden von renommierten Hedge-Fonds-Manager getätigt.

Die Anteilklasse A richtet sich an institutionelle Anleger, für die die Erstanlage mindestens 150.000 EUR beträgt.

HANSAINVEST

Weltoffen. Partnerschaftlich. Verlässlich.
An diesen Werten wollen wir uns messen lassen.

Als eines der ältesten Investment-Unternehmen in Deutschland prägen traditionelle hanseatische Prinzipien, wie Weltoffenheit, Vertrauenswürdigkeit und Verlässlichkeit, seit jeher unsere Firmenphilosophie. Innovatives Denken und eine konsequente Serviceorientierung haben uns zu dem gemacht, was wir heute sind: Eine Kapitalanlagegesellschaft, die für ihre Kunden Werte schafft.

HANSAINVEST ist eine Tochter der SIGNAL IDUNA Gruppe.

LYXOR Asset Management S.A.

Lyxor Asset Management wurde 1998 gegründet. Mit mehr als 200 Spezialisten bietet die Investmentgesellschaft heute bereits mehr als 1.400 Fonds an und verwaltet ein Vermögen im Umfang von mehr als 61 Milliarden Euro (Stand: 30. Dezember 2006). Seit 1998 hat Lyxor Asset Management in allen Geschäftsbereichen ein kontinuierliches Wachstum erzielt. Innerhalb von fünf Jahren wurde Lyxor so zum drittgrößten Anbieter alternativer Produkte in Europa und stieg innerhalb von vier Jahren in die Spitzengruppe auf dem europäischen ETF-Markt auf. Lyxor Asset Management ist eine 100-prozentige Tochter der Société Générale.

KONTAKTDATEN

HANSAINVEST
 Hanseatische Investment-GmbH
Besucheranschrift:
 Kapstadtring 8
 22297 Hamburg
Postanschrift:
 Postfach 60 09 45
 22209 Hamburg

Kundenservice:
 Telefon: (0 18 03) 33 01 10 *
 Telefax: (0 18 03) 33 01 11 *
 Internet: www.hansainvest.com
 E-Mail: service@hansainvest.de
 *9 Cent pro Minute aus dem Festnetz der Dt. Telekom.
 Mobilfunktarife können abweichen.

FONDSPROFIL

Anteilscheinklasse	Class A	Class B
ISIN	DE0005400287	DE0005400295
WKN	540028	540029
Auflegungsdatum	08.04.2005	
Fondsvermögen	3,50 Mio. EUR	
Fondswährung	EUR	
Benchmark		
Aktueller Ausgabepreis	85,12 EUR (20.11.2008)	
Aktueller Rücknahmepreis	85,12 EUR (20.11.2008)	
Jahreshoch (Rücknahmepreis)	107,38 EUR (04.01.2008)	
Jahrestief (Rücknahmepreis)	84,94 EUR (07.11.2008)	
Zwischengewinn	0,00 EUR (20.11.2008)	
Wertentwicklung (lfd. Jahr)	-20,24 % (20.11.2008)	
Ø Wertentwicklung p.a. seit Auflegung	-4,23 % (20.11.2008)	
Ausgabeaufschlag	5,00 %	
Geschäftsjahresende	31. August	
Ertragsverwendung	Thesaurierung am 31. August	
Total Expense Ratio (Gesamtkostenquote)	1,01 % p.a.	
VL-fähig	nein	
Sparplanfähig	nein	
Einzelanlagefähig	ja (mind. 150.000,00 EUR)	
UCITS-konform	nein	
Vertriebszulassung	Deutschland	
Fondsberater	LYXOR Asset Management S.A.	

RISIKOKLASSE

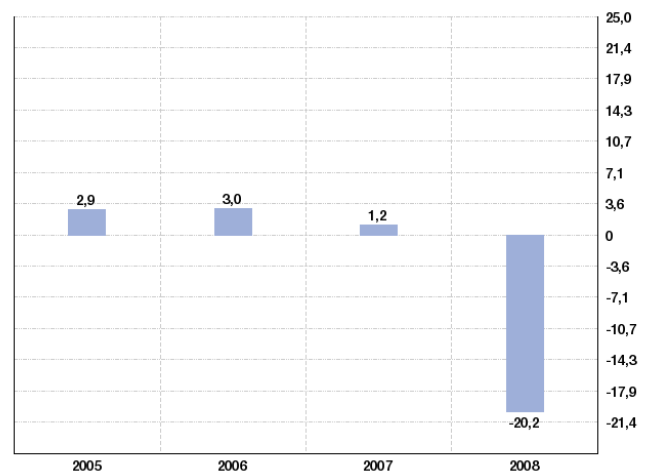


VERMÖGENSAUFTEILUNG

Zielfonds	100,0 %
Kasse und Sonstiges	0,0 %

WERTENTWICKLUNG¹⁾ IN %

Stand 20.11.2008



Rechtlicher Hinweis

¹⁾ Berechnungsgrundlage: BVI-Methode, d.h. der Ausgabeaufschlag wurde nicht berücksichtigt, die Ausschüttungen gelten als wiederangelegt. Die Entwicklung des Fondspreises im Vergleich zur Benchmark kann dem FERF-Factsheet entnommen werden, welches auf www.hansainvest.com verfügbar ist.

²⁾ Berechnungsgrundlage: Die monatlich regelmäßigen Einzahlungen wurden zum Ausgabepreis angelegt, die Ausschüttungen gelten als wiederangelegt.

Sofern vorhanden, beziehen sich alle Angaben auf diesem Fondsportrait, einschließlich der angegebenen Zahlen zur Wertentwicklung, auf Class A-Anteile.

Entwicklungen der Vergangenheit ermöglichen keine Prognose zukünftiger Ergebnisse. Dieses Factsheet dient lediglich der allgemeinen Information über die Fonds der HANSAINVEST. Grundlage für den Kauf von Investmentanteilen sind die jeweils gültigen Verkaufsprospekte, der Jahresbericht und, falls letzterer älter als acht Monate ist, der Halbjahresbericht, die wir Ihnen gerne zusenden.