

FONDSPORTRAIT

HANSAImmobilien ist ein Offener Immobilienfonds, der unter Beachtung geographischer und sektoraler Diversifizierung in gewerblich genutzte Immobilien, Büro- und Geschäftshäuser sowie Einzelhandels- und Logistikimmobilien in Deutschland und Europa investiert. Immobilien mit langfristig stabilen Erträgen in etablierten Lagen, die eine dauerhaft gute Vermietbarkeit gewährleisten, stehen im Fokus. Der Anlageschwerpunkt liegt in bestehenden oder in Bau befindlichen Gebäuden. Es wird überwiegend in der EURO-Zone investiert. Investments in Fremdwährungen sind entsprechend abgesichert. Die kontinuierlich realisierten Erträge des Fonds sind aufgrund der europäischen Ausrichtung für den privaten Anleger anteilig steuerfrei.

HANSAINVEST

Weltoffen. Partnerschaftlich. Verlässlich.
An diesen Werten wollen wir uns messen lassen.

Als eines der ältesten Investment-Unternehmen in Deutschland prägen traditionelle hanseatische Prinzipien, wie Weltoffenheit, Vertrauenswürdigkeit und Verlässlichkeit, seit jeher unsere Firmenphilosophie. Innovatives Denken und eine konsequente Serviceorientierung haben uns zu dem gemacht, was wir heute sind: Eine Kapitalanlagegesellschaft, deren oberstes Ziel es ist, für ihre Kunden Werte zu schaffen.

HANSAINVEST ist eine Tochter der SIGNAL IDUNA Gruppe.

KONTAKTDATEN

HANSAINVEST
Hanseatische Investment-GmbH
Besucheranschrift:
Kapstadtring 8
22297 Hamburg
Postanschrift:
Postfach 60 09 45
22209 Hamburg

Kundenservice:
Telefon: (0 40) 30057 - 62 96
Telefax: (0 40) 30057 - 61 42
Internet: www.hansainvest.com
E-Mail: service@hansainvest.de

FONDSPROFIL

Anteilscheinklasse	
ISIN	DE0009817700
WKN	981770
Auflegungsdatum	04.01.1988
Fondsvermögen	346,55 Mio. EUR
Fondswährung	EUR
Benchmark	
Aktueller Ausgabepreis	49,23 EUR (28.09.2011)
Aktueller Rücknahmepreis	46,89 EUR (28.09.2011)
Jahreshoch (Rücknahmepreis)	47,97 EUR (21.03.2011)
Jahrestief (Rücknahmepreis)	46,84 EUR (15.09.2011)
Zwischengewinn	0,31 EUR (28.09.2011)
Wertentwicklung (lfd. Jahr)	0,42 % (28.09.2011)
Ø Wertentwicklung p.a. seit Auflegung	0,00 % (28.09.2011)
Ausgabeaufschlag	5,00 %
Geschäftsjahresende	31. Dezember
Ertragsverwendung	Ausschüttung am letzten Börsentag im März
Total Expense Ratio (Gesamtkostenquote)	0,60 % p.a.
VL-fähig	nein
Sparplanfähig	ja (mind. 50,00 EUR)
Einzelanlagefähig	ja (mind. 50,00 EUR)
UCITS-konform	nein
Vertriebszulassung	Deutschland
Fondspartner	

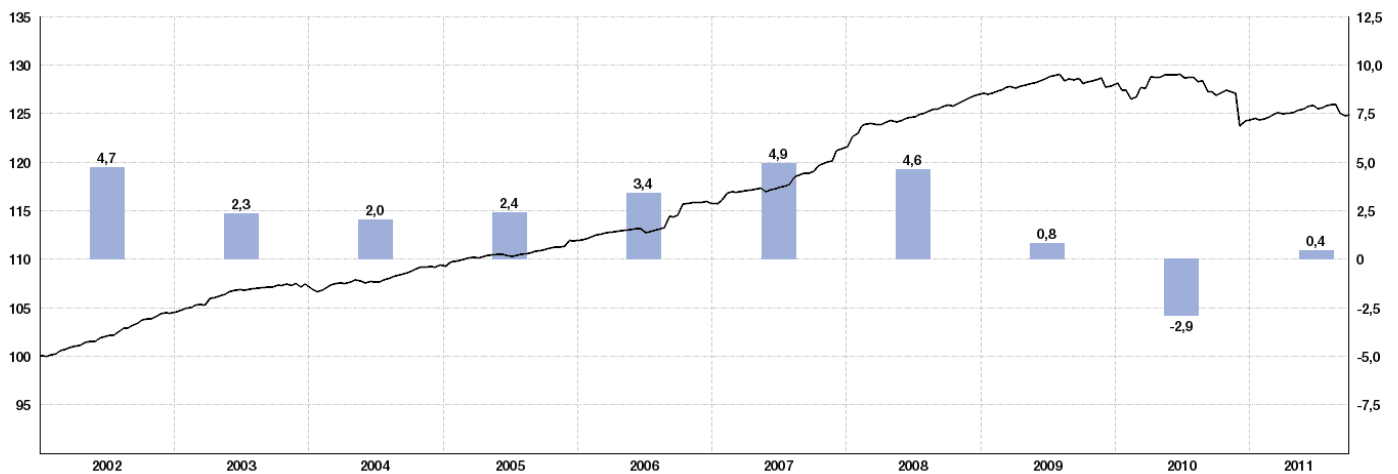
RISIKOKLASSE



VERMÖGENSAUFTEILUNG

WERTENTWICKLUNG¹⁾ IN %

Stand 28.09.2011



Rechtlicher Hinweis

¹⁾ Berechnungsgrundlage: BVI-Methode, d.h. der Ausgabeaufschlag wurde nicht berücksichtigt, die Ausschüttungen gelten als wiederangelegt.

²⁾ Berechnungsgrundlage: Die monatlich regelmäßigen Einzahlungen wurden zum Ausgabepreis angelegt, die Ausschüttungen gelten als wiederangelegt.

Sofern vorhanden, beziehen sich alle Angaben auf diesem Fondsportrait, einschließlich der angegebenen Zahlen zur Wertentwicklung, auf Class A-Anteile.

Entwicklungen der Vergangenheit ermöglichen keine Prognose zukünftiger Ergebnisse. Dieses Factsheet dient lediglich der allgemeinen Information über die Fonds der HANSAINVEST. Grundlage für den Kauf von Investmentanteilen sind die jeweils gültigen Verkaufsprospekte, der Jahresbericht und, falls letzterer älter als acht Monate ist, der Halbjahresbericht, die wir Ihnen gerne zusenden.