

## FONDSPORTRAIT

Der Dachfonds Konzept Wachstum ist ein Fonds für den risikobewussten Anleger, der bei einem ausgewogenen Verhältnis von Renten- und Aktienfonds unter Inkaufnahme von Kursschwankungen an den Chancen der Renten- und Aktienmärkte partizipieren möchte.

Der Fonds ist ein flexibler Multi-Asset Dachfonds, der in den Anlagekategorien Anleihen, Aktien, Immobilien und Liquidität investieren kann, wobei die maximale Aktienobergrenze bei 65% liegt. Der Fonds erwirbt überwiegend Aktien-Zielfonds mit Schwerpunktanlagen in europäischen Aktien und Renten-Zielfonds, welche in europäische Anleihen mit guter Bonität anlegen.

## HANSAINVEST

**Weltoffen. Partnerschaftlich. Verlässlich.**

**An diesen Werten wollen wir uns messen lassen.**

Als eines der ältesten Investment-Unternehmen in Deutschland prägen traditionelle hanseatische Prinzipien, wie Weltoffenheit, Vertrauenswürdigkeit und Verlässlichkeit, seit jeher unsere Firmenphilosophie. Innovatives Denken und eine konsequente Serviceorientierung haben uns zu dem gemacht, was wir heute sind: Eine Kapitalanlagegesellschaft, deren oberstes Ziel es ist, für ihre Kunden Werte zu schaffen.

HANSAINVEST ist eine Tochter der SIGNAL IDUNA Gruppe.

## NATIONAL-BANK AG, Essen

## KONTAKTDATEN

HANSAINVEST  
Hanseatische Investment-GmbH  
**Besucheranschrift:**  
Kapstadtring 8  
22297 Hamburg  
**Postanschrift:**  
Postfach 60 09 45  
22209 Hamburg

Kundenservice:  
Telefon: (040) 30057-6296  
Telefax: (040) 30057-6142  
Internet: [www.hansainvest.com](http://www.hansainvest.com)  
E-Mail: [service@hansainvest.de](mailto:service@hansainvest.de)

## FONDSPROFIL

Anteilscheinklasse	
ISIN	DE000A0M2JP5
WKN	A0M2JP
Auflegungsdatum	28.04.2008
Fondsvermögen	6.217.277,13 Mio. EUR
Fondswährung	EUR
Benchmark	
Aktueller Ausgabepreis	44,12 EUR (28.09.2011)
Aktueller Rücknahmepreis	43,25 EUR (28.09.2011)
Jahreshoch (Rücknahmepreis)	49,86 EUR (18.02.2011)
Jahrestief (Rücknahmepreis)	42,15 EUR (26.09.2011)
Zwischengewinn	0,00 EUR (28.09.2011)
Wertentwicklung (lfd. Jahr)	-11,03 % (28.09.2011)
Ø Wertentwicklung p.a. seit Auflegung	0,00 % (28.09.2011)
Ausgabeaufschlag	2,00 %
Geschäftsjahresende	31. Dezember
Ertragsverwendung	Ausschüttung
Total Expense Ratio (Gesamtkostenquote)	2,74 % p.a.
VL-fähig	nein
Sparplanfähig	ja (mind. 50,00 EUR)
Einzelanlagefähig	ja (mind. 50,00 EUR)
UCITS-konform	nein
Vertriebszulassung	Deutschland
Fondspartner	NATIONAL-BANK AG, Essen

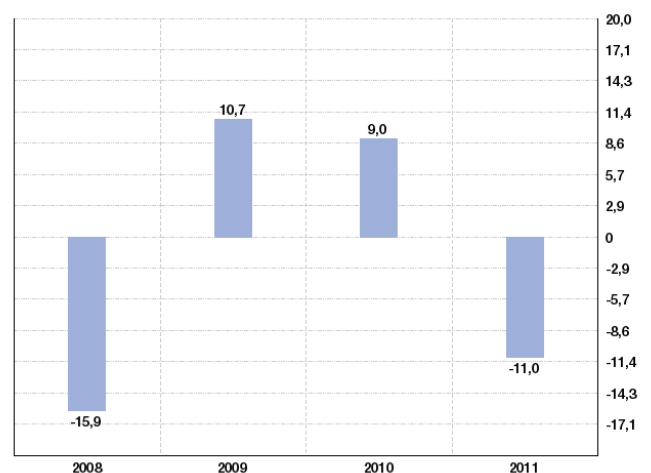
## RISIKOKLASSE



## VERMÖGENSAUFTEILUNG

## WERTENTWICKLUNG<sup>1)</sup> IN %

Stand 28.09.2011



## Rechtlicher Hinweis

<sup>1)</sup> Berechnungsgrundlage: BVI-Methode, d.h. der Ausgabeaufschlag wurde nicht berücksichtigt, die Ausschüttungen gelten als wiederangelegt.

<sup>2)</sup> Berechnungsgrundlage: Die monatlich regelmäßigen Einzahlungen wurden zum Ausgabepreis angelegt, die Ausschüttungen gelten als wiederangelegt.

Sofern vorhanden, beziehen sich alle Angaben auf diesem Fondsportrait, einschließlich der angegebenen Zahlen zur Wertentwicklung, auf Class A-Anteile.

Entwicklungen der Vergangenheit ermöglichen keine Prognose zukünftiger Ergebnisse. Dieses Factsheet dient lediglich der allgemeinen Information über die Fonds der HANSAINVEST. Grundlage für den Kauf von Investmentanteilen sind die jeweils gültigen Verkaufsprospekte, der Jahresbericht und, falls letzterer älter als acht Monate ist, der Halbjahresbericht, die wir Ihnen gerne zusenden.