

FONDSPORTRAIT

Das Anlageziel des RM Select Invest Global ist es, gezielt an der globalen Kapitalmehrung teilzuhaben, während in rezessiven Phasen durch die Beimischung von sicherheitsorientierten Investments und aktivem Risikomanagement die Grundlage für ein attraktives Kapitalwachstum und Substanzerhalt geschaffen wird. Die Aufteilung des Fondsvermögens in Aktien, Renten, Immobilien, alternative Investments und Kasse wird je nach Marktsituation so vorgenommen, dass eine optimale Gesamrendite erreicht wird.

HANSAINVEST

Weltoffen. Partnerschaftlich. Verlässlich.
An diesen Werten wollen wir uns messen lassen.

Als eines der ältesten Investment-Unternehmen in Deutschland prägen traditionelle hanseatische Prinzipien, wie Weltoffenheit, Vertrauenswürdigkeit und Verlässlichkeit, seit jeher unsere Firmenphilosophie. Innovatives Denken und eine konsequente Serviceorientierung haben uns zu dem gemacht, was wir heute sind: Eine Kapitalanlagegesellschaft, die für ihre Kunden Werte schafft.

HANSAINVEST ist eine Tochter der SIGNAL IDUNA Gruppe.

R & M Vermögensverwaltung GmbH

Die R & M Vermögensverwaltung mit Sitz im ostbayerischen Wackersdorf wurde im Jahr 2000 gegründet und ist seither erfolgreich als bankenunabhängiger Vermögensverwalter tätig. Die Kernkompetenzen sowohl für anspruchsvolle Firmen- als auch Privatkunden sind die Anlageberatung und Finanzportfolioverwaltung. Mit der Konzeption und Auflage eines eigenen Fonds wird die Leistungsfähigkeit im Bereich der Vermögensverwaltung zusätzlich dokumentiert. Die R & M Vermögensverwaltung ist ein lizenziertes Finanzdienstleistungsunternehmen nach §32 Kreditwesengesetz, weiterhin ist das Unternehmen Mitglied der Entschädigungseinrichtung der Wertpapierhandelsunternehmen.

KONTAKTDATEN

HANSAINVEST
Hanseatische Investment-GmbH
Besucheranschrift:
Kapstadtring 8
22297 Hamburg
Postanschrift:
Postfach 60 09 45
22209 Hamburg

Kundenservice:
Telefon: (0 18 03) 33 01 10 *
Telefax: (0 18 03) 33 01 11 *
Internet: www.hansainvest.com
E-Mail: service@hansainvest.de
*9 Cent pro Minute aus dem Festnetz der Dt. Telekom.
Mobilfunktarife können abweichen.

FONDSPROFIL

Anteilscheinklasse	
ISIN	DE000A0MP243
WKN	A0MP24
Auflegungsdatum	01.08.2007
Fondsvermögen	20,20 Mio. EUR
Fondswährung	EUR
Benchmark	
Aktueller Ausgabepreis	9,40 EUR (20.11.2008)
Aktueller Rücknahmepreis	8,95 EUR (20.11.2008)
Jahreshoch (Rücknahmepreis)	9,85 EUR (02.01.2008)
Jahrestief (Rücknahmepreis)	8,79 EUR (28.10.2008)
Zwischengewinn	0,01 EUR (20.11.2008)
Wertentwicklung (lfd. Jahr)	-8,91 % (20.11.2008)
Ø Wertentwicklung p.a. seit Auflegung	-8,02 % (20.11.2008)
Ausgabeaufschlag	5,00 %
Geschäftsjahresende	30. November
Ertragsverwendung	Ausschüttung am 01. Februar
Total Expense Ratio (Gesamtkostenquote)	1,80 % p.a.
VL-fähig	nein
Sparplanfähig	ja (mind. 50,00 EUR)
Einzelanlagefähig	ja (mind. 50,00 EUR)
UCITS-konform	nein
Vertriebszulassung	Deutschland
Fondsberater	R & M Vermögensverwaltung GmbH

RISIKOKLASSE

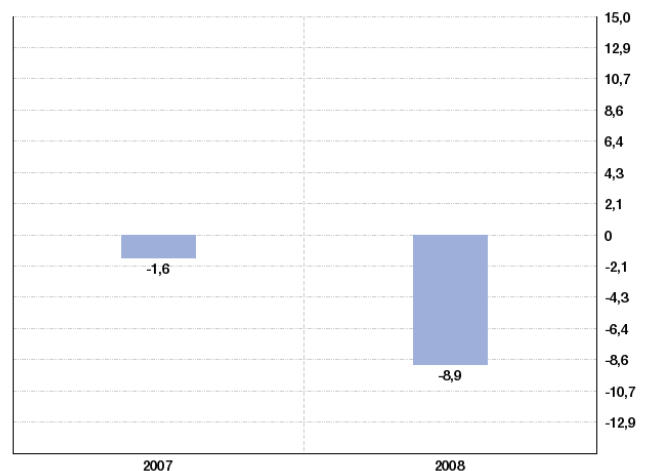


VERMÖGENSAUFTEILUNG

Investmentfonds		45,1 %
Anleihen		4,9 %
Kasse und Sonstiges		50,0 %

WERTENTWICKLUNG¹⁾ IN %

Stand 20.11.2008



Rechtlicher Hinweis

¹⁾ Berechnungsgrundlage: BVI-Methode, d.h. der Ausgabeaufschlag wurde nicht berücksichtigt, die Ausschüttungen gelten als wiederangelegt. Die Entwicklung des Fondspreises im Vergleich zur Benchmark kann dem FER- Factsheet entnommen werden, welches auf www.hansainvest.com verfügbar ist.

²⁾ Berechnungsgrundlage: Die monatlich regelmäßigen Einzahlungen wurden zum Ausgabepreis angelegt, die Ausschüttungen gelten als wiederangelegt.

Sofern vorhanden, beziehen sich alle Angaben auf diesem Fondsportrait, einschließlich der angegebenen Zahlen zur Wertentwicklung, auf Class A-Anteile.

Entwicklungen der Vergangenheit ermöglichen keine Prognose zukünftiger Ergebnisse. Dieses Factsheet dient lediglich der allgemeinen Information über die Fonds der HANSAINVEST. Grundlage für den Kauf von Investmentanteilen sind die jeweils gültigen Verkaufsprospekte, der Jahresbericht und, falls letzterer älter als acht Monate ist, der Halbjahresbericht, die wir Ihnen gerne zusenden.