

Stand: 26.09.2011

FONDSPORTRAIT

Die Anlagestrategie soll durch die gezielte Auswahl von verzinslichen und sonstigen Anlageinstrumenten umgesetzt werden. Der Schwerpunkt der Anlage soll auf in Euro ausgestellten Nachranganleihen und Genussscheinen liegen. Anlagen in Fremdwährungen können vorgenommen werden.

HANSAINVEST

**Weltoffen. Partnerschaftlich. Verlässlich.**  
**An diesen Werten wollen wir uns messen lassen.**

Als eines der ältesten Investment-Unternehmen in Deutschland prägen traditionelle hanseatische Prinzipien, wie Weltoffenheit, Vertrauenswürdigkeit und Verlässlichkeit, seit jeher unsere Firmenphilosophie. Innovatives Denken und eine konsequente Serviceorientierung haben uns zu dem gemacht, was wir heute sind: Eine Kapitalanlagegesellschaft, deren oberstes Ziel es ist, für ihre Kunden Werte zu schaffen.

HANSAINVEST ist eine Tochter der SIGNAL IDUNA Gruppe.

Aramea Asset Management AG

Die Aramea Asset Management AG wurde 2007 gegründet und zählt mit einem gemanagten Anlagevolumen von über 1 Mrd. EUR zu den größten unabhängigen Asset Managern Norddeutschlands. Das Team arbeitet bereits seit über 10 Jahren zusammen und rekrutiert sich aus ehemaligen Mitarbeitern der Nordinvest GmbH. Für institutionelle Kunden berät Aramea Asset Management zurzeit 23 Spezialfonds-Mandate. Die Aramea-Produktlinie umfasst aktuell 5 Publikumsfonds mit unterschiedlichen Anlagegeschwerpunkten.  
 Haben Sie Fragen zu unserem Unternehmen oder zu unseren Produkten? Wir freuen uns auf Ihren Anruf oder Ihre Mail:  
 Aramea Asset Management AG  
 040 - 866488 100  
 info@aramea-ag.de

KONTAKTDATEN

**HANSAINVEST**  
 Hanseatische Investment-GmbH  
**Besucheranschrift:**  
 Kapstadtring 8  
 22297 Hamburg  
**Postanschrift:**  
 Postfach 60 09 45  
 22209 Hamburg

**Kundenservice:**  
 Telefon: (040) 30057-6296  
 Telefax: (040) 30057-6142  
 Internet: www.hansainvest.com  
 E-Mail: service@hansainvest.de

FONDSPROFIL

Anteilscheinklasse	
ISIN	DE000A0NEKQ8
WKN	A0NEKQ
Auflegungsdatum	09.12.2008
Fondsvermögen	60.017.997,30 Mio. EUR
Fondswährung	EUR
Benchmark	
Aktueller Ausgabepreis	139,23 EUR (28.09.2011)
Aktueller Rücknahmepreis	132,60 EUR (28.09.2011)
Jahreshoch (Rücknahmepreis)	161,39 EUR (12.05.2011)
Jahrestief (Rücknahmepreis)	131,51 EUR (27.09.2011)
Zwischengewinn	0,00 EUR (28.09.2011)
Wertentwicklung (lfd. Jahr)	-0,94 % (28.09.2011)
Ø Wertentwicklung p.a. seit Auflegung	0,00 % (28.09.2011)
Ausgabeaufschlag	5,00 %
Geschäftsjahresende	29. Juli
Ertragsverwendung	Ausschüttung
Total Expense Ratio (Gesamtkostenquote)	1,37 % p.a.
VL-fähig	nein
Sparplanfähig	ja (mind. 100,00 EUR)
Einzelanlagefähig	ja (mind. 100,00 EUR)
UCITS-konform	ja
Vertriebszulassung	Deutschland
Fondspartner	Aramea Asset Management AG

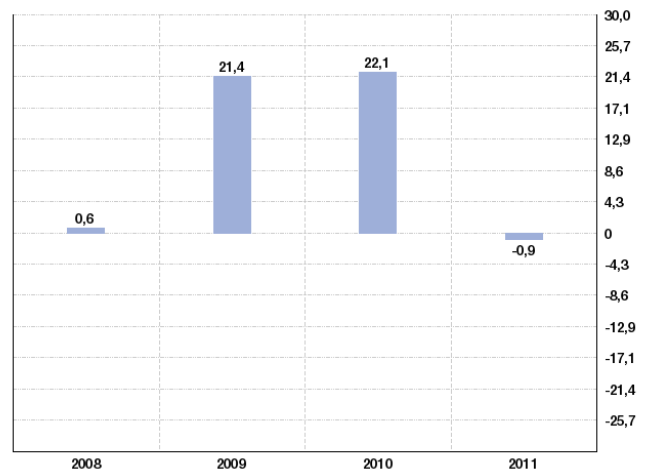
RISIKOKLASSE



VERMÖGENSAUFTEILUNG

WERTENTWICKLUNG<sup>1)</sup> IN %

Stand 28.09.2011



Rechtlicher Hinweis

<sup>1)</sup> Berechnungsgrundlage: BVI-Methode, d.h. der Ausgabeaufschlag wurde nicht berücksichtigt, die Ausschüttungen gelten als wiederangelegt.

<sup>2)</sup> Berechnungsgrundlage: Die monatlich regelmäßigen Einzahlungen wurden zum Ausgabepreis angelegt, die Ausschüttungen gelten als wiederangelegt.

Sofern vorhanden, beziehen sich alle Angaben auf diesem Fondsportrait, einschließlich der angegebenen Zahlen zur Wertentwicklung, auf Class A-Anteile.

Entwicklungen der Vergangenheit ermöglichen keine Prognose zukünftiger Ergebnisse. Dieses Factsheet dient lediglich der allgemeinen Information über die Fonds der HANSAINVEST. Grundlage für den Kauf von Investmentanteilen sind die jeweils gültigen Verkaufsprospekte, der Jahresbericht und, falls letzterer älter als acht Monate ist, der Halbjahresbericht, die wir Ihnen gerne zusenden.