

Stand: 26.09.2011

FONDSPORTRAIT

Das Sondervermögen Active DSC Opportunity verfolgt eine aktive und auf Chancen orientierte Anlagepolitik. Die Erzielung eines möglichst hohen Wertzuwachses im Einklang mit einer kontinuierlichen Risikobetrachtung steht dabei im Vordergrund.

HANSAINVEST

**Weltoffen. Partnerschaftlich. Verlässlich.**  
**An diesen Werten wollen wir uns messen lassen.**

Als eines der ältesten Investment-Unternehmen in Deutschland prägen traditionelle hanseatische Prinzipien, wie Weltoffenheit, Vertrauenswürdigkeit und Verlässlichkeit, seit jeher unsere Firmenphilosophie. Innovatives Denken und eine konsequente Serviceorientierung haben uns zu dem gemacht, was wir heute sind: Eine Kapitalanlagegesellschaft, deren oberstes Ziel es ist, für ihre Kunden Werte zu schaffen.

HANSAINVEST ist eine Tochter der SIGNAL IDUNA Gruppe.

Dr. Seibold Capital GmbH (Fondsmanager)

Unabhängig. Innovativ. Flexibel.  
 Mit flexiblen Strategien jede Marktphase nutzen.

Die Dr. Seibold Capital GmbH (DSC) mit Sitz in Gmund am Tegernsee ist ein produkt- und bankenunabhängiger Vermögensverwalter. DSC vereint das für einen Handelsraum typische strenge Risikomanagement und schnelle Umsetzen von Anlageentscheidungen mit den Anforderungen eines Portfoliomanagements, das nicht an einer Benchmark ausgerichtet ist. Dabei kommen Finanzinstrumente und Anlagetechniken für Investments in Branchen, Regionen und Anlageklassen zum Einsatz, die dem neuesten Stand der Forschung entsprechen.

KONTAKTDATEN

**HANSAINVEST**  
 Hanseatische Investment-GmbH  
**Besucheranschrift:**  
 Kapstadtring 8  
 22297 Hamburg  
**Postanschrift:**  
 Postfach 60 09 45  
 22209 Hamburg

**Kundenservice:**  
 Telefon: (040) 30057-6296  
 Telefax: (040) 30057-6142  
 Internet: www.hansainvest.com  
 E-Mail: service@hansainvest.de

FONDSPROFIL

Anteilscheinklasse	Class T
ISIN	DE000A0YJL44
WKN	A0YJL4
Auflegungsdatum	19.04.2010
Fondsvermögen	9.624.368,52 Mio. EUR
Fondswährung	EUR
Benchmark	
Aktueller Ausgabepreis	58,07 EUR (28.09.2011)
Aktueller Rücknahmepreis	55,04 EUR (28.09.2011)
Jahreshoch (Rücknahmepreis)	88,17 EUR (03.01.2011)
Jahrestief (Rücknahmepreis)	55,04 EUR (28.09.2011)
Zwischengewinn	0,00 EUR (28.09.2011)
Wertentwicklung (lfd. Jahr)	-37,72 % (28.09.2011)
Ø Wertentwicklung p.a. seit Auflegung	0,00 % (28.09.2011)
Ausgabeaufschlag	5,50 %
Geschäftsjahresende	31. Dezember
Ertragsverwendung	Thesaurierung
Total Expense Ratio (Gesamtkostenquote)	4,73 % p.a.
VL-fähig	nein
Sparplanfähig	ja (mind. 100,00 EUR)
Einzelanlagefähig	ja (mind. 100,00 EUR)
UCITS-konform	nein
Vertriebszulassung	Deutschland
Fondspartner	Dr. Seibold Capital GmbH (Fondsmanager)

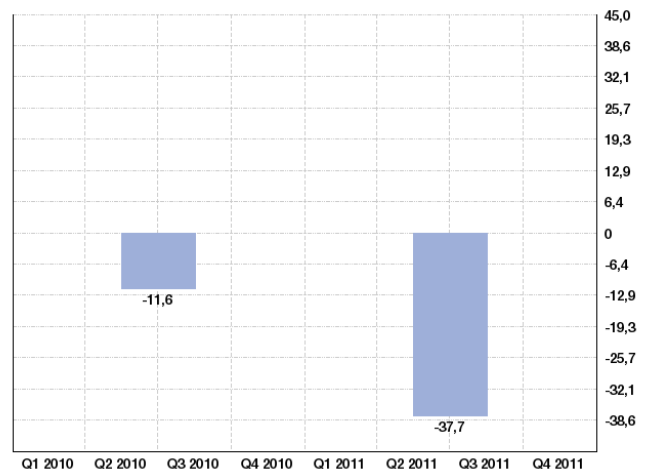
RISIKOKLASSE



VERMÖGENSAUFTEILUNG

WERTENTWICKLUNG<sup>1)</sup> IN %

Stand 28.09.2011



Rechtlicher Hinweis

<sup>1)</sup> Berechnungsgrundlage: BVI-Methode, d.h. der Ausgabeaufschlag wurde nicht berücksichtigt, die Ausschüttungen gelten als wiederangelegt.

<sup>2)</sup> Berechnungsgrundlage: Die monatlich regelmäßigen Einzahlungen wurden zum Ausgabepreis angelegt, die Ausschüttungen gelten als wiederangelegt.

Sofern vorhanden, beziehen sich alle Angaben auf diesem Fondsportrait, einschließlich der angegebenen Zahlen zur Wertentwicklung, auf Class A-Anteile.

Entwicklungen der Vergangenheit ermöglichen keine Prognose zukünftiger Ergebnisse. Dieses Factsheet dient lediglich der allgemeinen Information über die Fonds der HANSAINVEST. Grundlage für den Kauf von Investmentanteilen sind die jeweils gültigen Verkaufsprospekte, der Jahresbericht und, falls letzterer älter als acht Monate ist, der Halbjahresbericht, die wir Ihnen gerne zusenden.