

Marketinginformationen

Fondsportrait

Ziel des Tigris Small & Micro Cap Growth Fund HI ist es, im Rahmen einer aktiven Strategie langfristig einen möglichst hohen Wertzuwachs zu erwirtschaften. Der Fonds wird zu mindestens 51% in Aktien und Aktien gleichwertige Papiere investieren. Der Fokus liegt dabei mehrheitlich auf Nebenwerten (Small und Micro Caps) aus dem deutschsprachigen Raum. Außerdem wird der Fonds selektiv in Standardaktien investieren. Zulässige Vermögensgegenstände sind Aktien und Aktien gleichwertige Papiere, Geldmarktinstrumente, Bankguthaben, Investmentanteile, Derivate und Sonstige Anlageinstrumente.

Kommentar des Fondsberaters



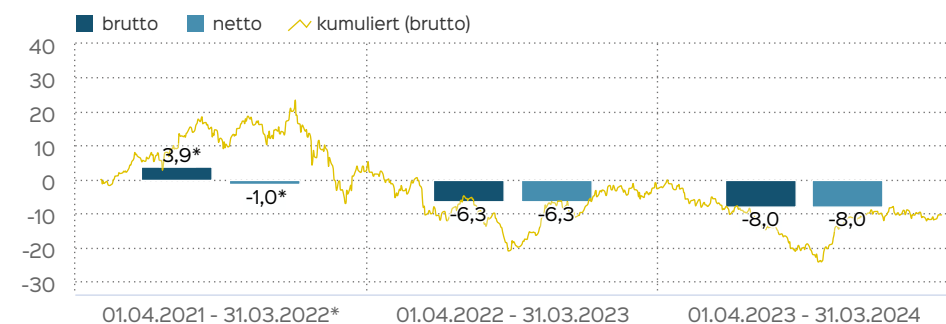
Im März hat der Fonds leicht an Wert verloren. Insgesamt stand der Monat im Zeichen der Berichtssaison. Der Großteil der im Fonds enthaltenen Unternehmen (16) hat die Jahresberichte für 2023 veröffentlicht und einen Ausblick für 2024 bekanntgegeben. Im Durchschnitt erwarten die Unternehmen \hat{z} jeweils vom Mittelwert der Prognosen ausgehend \hat{z} ein Umsatz- und Ergebniswachstum von 10,4% bzw. 26,3% für das laufende Geschäftsjahr. Von den Top-5 Positionen im Fonds haben mit Limes Schlosskliniken (+31,1%), Pva Tepla (+18,1%), adesso (+50,0%) und GFT Technologies (+16,0%) vier Unternehmen Zahlen für 2023 sowie die Prognose für 2024 veröffentlicht und erwarten jeweils zweistellige Ergebniszuwächse in diesem Jahr. Hervorzuheben ist hierbei insb. Pva Tepla AG, die nicht nur in diesem Jahr ein weiteres Wachstum für Umsatz und Ergebnis erwarten, sondern bis 2028 in etwa eine Umsatzverdopplung auf 500 Mio. € (2023: 263,4

Mio. €) anstreben. Interessant wird unseres Erachtens der Spin-off der klinischen Assets der Eckert & Ziegler in den kommenden Monaten. Hier soll jeder Aktionär eine neue Pentixapharm Aktie erhalten. Wir hätten jedoch einen Verkauf oder Einstieg eines Strategen bevorzugt, wodurch der Eckert & Ziegler SE Liquidität zugeflossen wäre. Auch wenn sich die guten Perspektiven für 2024 bisher noch nicht in den Aktienkursen niedergeschlagen haben, bleiben wir auf dieser Basis unverändert positiv für das Segment und erwarten spätestens mit Zinssenkungen im Jahresverlauf eine deutliche Verbesserung des Sentiments. Per 31.03.2024 enthielt der Fonds 21 Werte.

28.03.2024

Tigris Capital GmbH, verantwortlich seit 03.05.2021

Wertentwicklung in 12-Monats-Perioden



Die Wertentwicklung in der Vergangenheit ist kein verlässlicher Indikator für die künftige Wertentwicklung. Alle Wertentwicklungen gehen von einer Wiederanlage der Ausschüttungen und einem Anlagebetrag von 1.000 EUR aus und umfassen jeweils zwölf Monate. Die mit einem * gekennzeichneten Werte beziehen sich auf einen kürzeren Zeitraum (seit Auflegung). Nettowertentwicklung: Neben sämtlichen im Fonds anfallenden Kosten wird auch der jeweilige Ausgabeaufschlag von 5,00 % des Anlagebetrags (= 47,62 EUR) berücksichtigt. Dieser wird zu Beginn des dargestellten Wertentwicklungszeitraumes vom Anlagebetrag abgezogen. Der Rücknahmeabschlag, sofern ein solcher erhoben wird, wird bei der Rückgabe der Fondsanteile abgezogen. Eine eventuell anfallende, die Wertentwicklung mindernde Depotgebühr bleibt außer Betracht. Bruttowertentwicklung: Entspricht der Nettowertentwicklung, berücksichtigt aber keinen Ausgabeaufschlag.

Fondsprofil

Fondsname	Tigris Small & Micro Cap Growth Fund
Anteilschein-klasse	R
ISIN	DE000A2QDSH1
WKN	A2QDSH
Auflegungsdatum	03.05.2021
Gesamtfondsvermögen	11,26 Mio. EUR
NAV	90,75 EUR
Ausgabepreis	95,29 EUR
Rücknahmepreis	90,75 EUR
Fondswährung	EUR
Aktives Management	ja
Ausgabeaufschlag	5,00 %
Rücknahmeabschlag	0,00 %
Geschäftsjahresende	28. Feb.
Ertragsverwendung	Ausschüttung
TER (= Laufende Kosten)	2,27 %
Verwaltungsvergütung	davon 1,995 % p.a.
Verwahrstellenvergütung	davon 0,08 % p.a.
Erfolgsabhängige Vergütung	Ja, im letzten Geschäftsjahr 0,0 % (Details siehe "Wichtige Hinweise").
Sparplanfähig	ja
Einzelanlagefähig	ja
Vertriebszulassung	DE
Mindestkapitalbeteiligungsquote	min. 51%

Wertentwicklung in Perioden

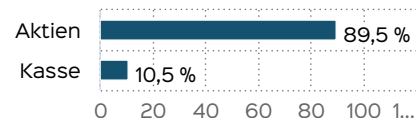
	kumuliert	p.a.
laufendes Jahr	0,65 %	
1 Monat	2,77 %	
3 Monate	0,21 %	
6 Monate	17,63 %	
1 Jahr	-8,11 %	-8,11 %
3 Jahre		
5 Jahre		
10 Jahre		
seit Auflegung	-9,25 %	-3,21 %

Die frühere Wertentwicklung lässt nicht auf zukünftige Renditen schließen.

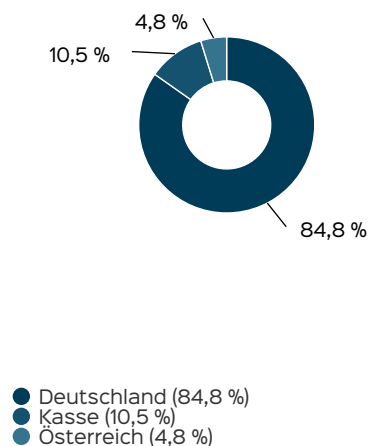
Top 10 Wertpapiere

EASY SOFTWARE AG NA O.N.	7,51 %
LIMES SCHLOSSKLINIK. O.N.	7,01 %
PVA TEPLA AG O.N.	5,95 %
ADESSO SE INH O.N.	5,84 %
GFT TECHNOLOGIES SE	5,82 %
SNP SCHNEID.-NEUREIT.O.N.	5,33 %
ECKERT+ZIEGLER INH O.N.	4,99 %
INIT INNOVATION O.N.	4,99 %
FABASOFT AG	4,77 %
ALLGEIER SE NA O.N.	4,75 %

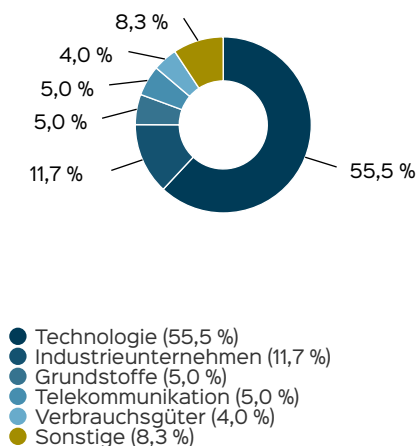
Vermögensaufteilung



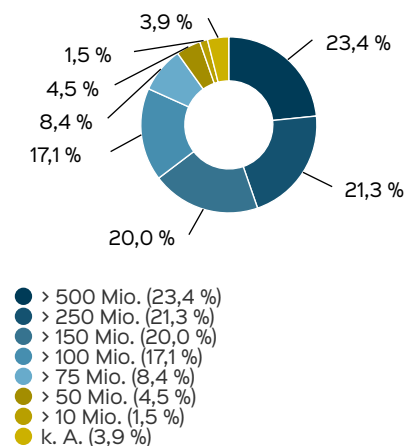
Länderstruktur



Branchenstruktur (Aktien)



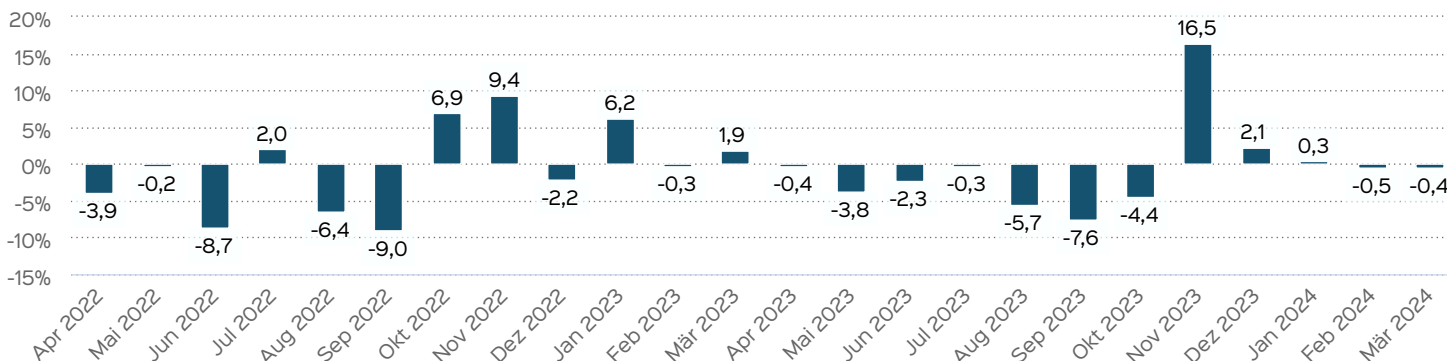
Marktkapitalisierung (Aktien)



Wertentwicklung auf Monatsbasis

Alle Angaben in Prozent

Jahr	Jan	Feb	Mär	Apr	Mai	Jun	Jul	Aug	Sep	Okt	Nov	Dez	Wertentwicklung KJ
2022	-11,36	-6,51	4,41	-3,88	-0,23	-8,73	2,02	-6,40	-9,04	6,86	9,36	-2,16	-24,78
2023	6,15	-0,32	1,91	-0,38	-3,79	-2,28	-0,30	-5,65	-7,62	-4,40	16,45	2,14	-0,20
2024	0,33	-0,50	-0,42										0,65



Die frühere Wertentwicklung lässt nicht auf zukünftige Renditen schließen.

Wertentwicklung in Kalenderjahren

2023:	-0,20 %	2022:	-24,78 %	2021*:	20,10 %
-------	---------	-------	----------	--------	---------

* Rumpfgeschäftsjahr

Die frühere Wertentwicklung lässt nicht auf zukünftige Renditen schließen.

Aktienquote und Wertentwicklung



Die frühere Wertentwicklung lässt nicht auf zukünftige Renditen schließen.

Kennzahlen

LiquidityRatio	0,351129
VaR	4,5 %
Investitionsgrad	89,53 %

Risiko- und Ertragsprofil



Hinweis

Der Gesamtrisikoindikator hilft Ihnen, das mit diesem Produkt verbundene Risiko im Vergleich zu anderen Produkten einzuschätzen. Er zeigt, wie hoch die Wahrscheinlichkeit ist, dass Sie bei diesem Produkt Geld verlieren, weil sich die Märkte in einer bestimmten Weise entwickeln oder wir nicht in der Lage sind, Sie auszubezahlen. Wir haben dieses Produkt auf einer Skala von 1 bis 7 in die Risikoklasse 4 eingestuft, wobei 4 einer mittleren Risikoklasse entspricht. Das Risiko potenzieller Verluste aus der künftigen Wertentwicklung wird als mittel eingestuft. Bei ungünstigen Marktbedingungen ist es möglich, dass die Fähigkeit beeinträchtigt ist, Ihr Rückgabeverlangen auszuführen.

Weitere Informationen zu den Risiken finden Sie in dem Dokument: Wesentliche Anlegerinformationen

Empfehlung

Der Risikoindikator beruht auf der Annahme, dass Sie das Produkt 5 Jahre halten. Wenn Sie die Anlage frühzeitig einlösen, kann das tatsächliche Risiko erheblich davon abweichen und Sie erhalten unter Umständen weniger zurück.

Chancen

- Der Mittelstand in der D-A-CH Region bietet Marktführer in Nischenmärkten mit versteckten Wachstumspotenzialen
- Unternehmen aus dem Mittelstand sind oftmals noch Gründergefühlt, die daher eine langfristige Unternehmensstrategie verfolgen
- Fokussierter Ansatz mit 20-30 Werten ermöglicht höhere Renditechancen
- Informationsineffizienzen können durch aktives Management frühzeitig erkannt und genutzt werden

Risiken

- Höhere Volatilität durch geringere Marktkapitalisierung & geringere Handelsliquidität der gehandelten Aktien zu erwarten
- Geringere Diversifikation kann zu erhöhter Schwankung des Anteilspreises führen
- Informationen zu weiteren Risiken können dem Basisinformationsblatt und dem VKP entnommen werden.
- Insbesondere weist der Fonds aufgrund seiner Zusammensetzung und des möglichen Einsatzes von Derivaten erhöhte Schwankungen des Anteilspreises auf.

Fondsberaterportrait

Die Tigris Capital GmbH mit Sitz in München ist eine Fondsboutique, die sich auf den Nischenmarkt deutschsprachige Nebenwerte fokussiert. Die Gesellschaft wurde 2020 von Lukas Spang gegründet, der zugleich Geschäftsführer ist. Lukas Spang verfügt über mehrjährige Erfahrung im Small & Micro Cap Kapitalmarktumfeld sowie über ein breites Netzwerk in diesem Marktsegment.

Im Mai 2021 wurde mit dem Tigris Small & Micro Cap Growth Fund HI

der erste Fonds initiiert, der durch die Tigris Capital GmbH beraten wird. Der Fonds setzt die Strategie aus dem wikifolio Chancen suchen und finden fort. Da wir auch bei unseren Investments einen Aktienbesitz des Managements an der Firma schätzen (sog. "Skin in the Game"), sind wir ebenfalls mit einem wesentlichen Teil unseres Vermögens im Tigris Small & Micro Cap Growth Fund HI investiert, um so ein gleichgerichtetes Interesse mit unseren Co-Investoren zu verfolgen.

Kontakt: Fondsberater

Tigris Capital GmbH
Oskar-von-Miller-Ring 20
D-80333 München
Telefon: +49 (0) 89 277 930 15
E-Mail: info@tigris-capital.de

Kontakt: Vertriebspartner

NFS Capital AG
Industriering 10
FL-9491 Ruggell
Telefon: +423 371 18 71
E-Mail: info@nfs-capital.li

Verwaltungsgesellschaft

HANSAINVEST
Hanseatische Investment-GmbH
Kapstadtring 8
22297 Hamburg
Telefon: +49 (0)40 3 00 57 - 0
Telefax: +49 (0)40 3 00 57 - 60 70
E-Mail: service@hansainvest.de
Internet: <http://www.hansainvest.com>

Wichtige Hinweise

Quelle aller Daten, sofern nicht anders angegeben: HANSAINVEST.

Dies sind Marketinginformationen. Bitte lesen Sie den [Verkaufsprospekt](#) und das [Basisinformationsblatt](#) bevor Sie eine endgültige Anlageentscheidung treffen. Grundlage für den Kauf sind die jeweils gültigen Verkaufsunterlagen, die ausführliche Hinweise zu den einzelnen mit der Anlage verbundenen Risiken enthalten. Der Verkaufsprospekt und die wesentlichen Anlegerinformationen sind ausschließlich in deutscher Sprache in elektronischer Form erhältlich. Auf Wunsch senden wir Ihnen Druckstücke kostenlos zu.

Der Nettoinventarwert von Investmentfonds unterliegt in unterschiedlichem Maße Schwankungen und es gibt keine Garantie dafür, dass die Anlageziele erreicht werden. Es besteht die Gefahr, dass der Anleger durch den Erwerb der Anlage einen finanziellen Verlust erleidet. Mit dem Erwerb der beworbenen Anlage erwirbt der Anleger lediglich Anteile an einem Fonds und nicht die im Fonds enthaltenen Basiswerte, wie z.B. ein Gebäude oder die Aktie eines Unternehmens.

Die Wertentwicklung wird nach der [BVI-Methode](#) ermittelt. Informationen zur genauen Berechnungsweise der Wertentwicklungen erhalten Sie im Internet unter [Rechenartenbeschreibung](#).

Die zukünftige Wertentwicklung unterliegt der Besteuerung. Diese ist von der persönlichen Situation des jeweiligen Anlegers abhängig und kann sich in der Zukunft ändern.

Das Gesamtfondsvermögen bezieht sich auf das Fondsvermögen aller zum Fonds zugehörigen Anteilsklassen. Dabei wird das Gesamtfondsvermögen in der Währung der Anteilsklasse ausgewiesen, die als erstes aufgelegt wurde.

Die angegebenen laufenden Kosten (Gesamtkostenquote) fielen im letzten Geschäftsjahr des Sondervermögens an; bei neu aufgelegten Fonds handelt es sich um eine Schätzung für das erste Geschäftsjahr. Die anfallenden Kosten können von Jahr zu Jahr schwanken und verringern die Ertragschancen des Anlegers. Nähere Informationen zu den Kosten und zu einer etwaigen Erfolgsvergütung und deren Zusammensetzung sind aus den wesentlichen Anlegerinformationen zu

entnehmen.

Bei einer Investition in den Fonds Tigris Small & Micro Cap Growth Fund R fällt eine Performancefee für den Anleger an, wenn die Wertsteigerung des Fonds Tigris Small & Micro Cap Growth Fund R, die festgelegte Geldmarktanlage als Vergleichsmaßstab, übersteigt. Die Performancefee wird folgendermaßen berechnet und verringert die positive Wertentwicklung des Anlegers. 10 % des Betrages, um den die Anteilswertentwicklung am Ende einer Abrechnungsperiode den Ertrag aus einer als Vergleichsmaßstab herangezogenen Geldmarktanlage in dieser Abrechnungsperiode übersteigt, jedoch insgesamt höchstens bis zu 10 % des Durchschnittswerts in der Abrechnungsperiode. Eine negative Wertentwicklung muss aufgeholt werden.

Die in den gegebenenfalls dargestellten Anlagestrukturen oder Vermögensaufteilungen angegebenen Prozentwerte beziehen sich generell auf das gesamte Fondsvermögen. Für die Darstellung einzelner Strukturen wird jeweils nur eine Teilmenge der Vermögensarten als Basis verwendet (z.B. bei Branchen nur der Aktienanteil), so dass in der Summe nicht zwingend 100% erreicht werden.

Die Darstellung der Top Wertpapiere (sofern angezeigt) erfolgt für maximal 60% des Fondsvermögens.

Bei den dargestellten Werten handelt es sich um gerundete Werte, so dass die Summe der Werte von 100 % abweichen kann.

Die Cut-off time bezeichnet den täglichen Orderannahmeschluss der Verwahrstelle des Fonds. Sie wird bei der depotführenden Stelle des Anlegers regelmäßig früher liegen.

Dieses Dokument und die in ihm enthaltenen Informationen richten sich nicht an US-Personen und dürfen nicht in den USA verbreitet werden.

Eine Zusammenfassung der Anlegerrechte in deutscher Sprache können Sie auf unserer Website unter [Compliance](#) erhalten.

Der Vertrieb des Fonds kann jederzeit in Übereinstimmung mit den Vorschriften des KAGB widerrufen werden.