

Stand: 30.12.2020

Werbung

FONDSPORTRAIT

DAS ARISTOTELES KONZEPT
Aktien mit etwas weniger Risiko

PRIVATE EQUITY ORIENTIERTE AKTIENAUSWAHL...

Der AHP Aristoteles Fonds investiert als Mischfonds mit Aktienfokus in Kerneuropa im Rahmen eines Private-Equity orientierten Ansatzes in ein konzentriertes Portfolio aus Aktien von Unternehmen aller Größenklassen (bis zu 100% des Fondsvermögens). Private-Equity orientiert heißt, dass die Selektion der Unternehmen anhand eines Cash-Flow-basierten Bewertungsverfahrens erfolgt mit dessen absolute Wertziele ermittelt werden und relative Bewertungsverfahren eine sekundäre Rolle spielen.

.... MIT RISIKOKONTROLLE

Werden nicht genügend investierbare Unternehmen nach diesen Kriterien identifiziert, soll der Cash- bzw. Rentenanteil erhöht werden. Die Strategie führt tendenziell zu einer Verringerung des Aktienanteils je höher die Bewertung der Aktienmärkte insgesamt steigt und damit zu einer impliziten Reduktion des Risikos. Außerdem werden Aktienmarktrisiken ggf. mittels Derivate abgesichert, um das Risiko zu reduzieren.

TOP WERTPAPIERE

JDC Group AG Inhaber-Aktien o.N.	8,69 %
United Internet AG Namens-Aktien o.N.	6,24 %
Fresenius SE & Co. KGaA Inhaber-Aktien o.N.	5,72 %
Meyer Burger Technology AG Nam.-Aktien SF -,05	5,63 %
SAP SE Inhaber-Aktien o.N.	4,86 %
K+S Aktiengesellschaft Namens-Aktien o.N.	4,71 %
Delticom AG Namens-Aktien o.N.	4,50 %
Vilmorin & Cie S.A. Actions Port. EO 15,25	4,40 %
Software AG Namens-Aktien o.N.	4,03 %
Bayer AG Namens-Aktien o.N.	3,64 %

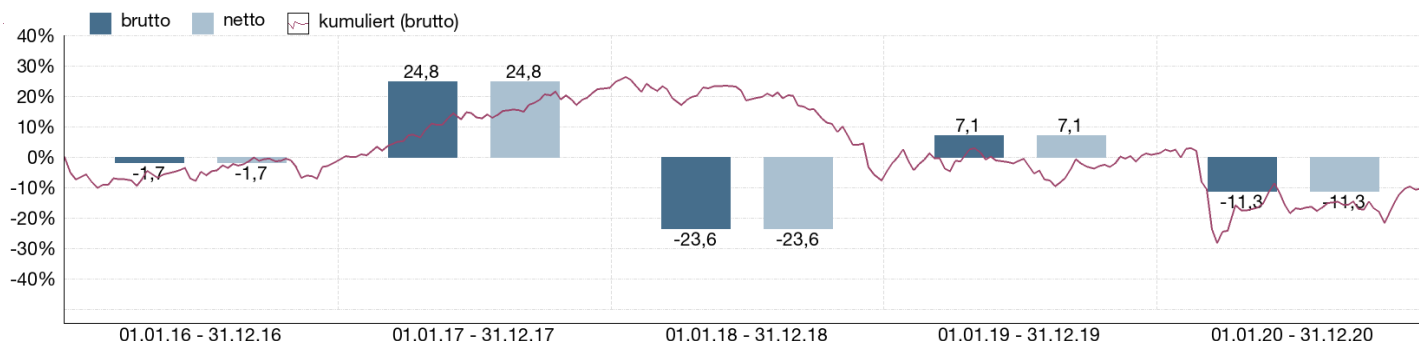
FONDSPROFIL

Fondsname	Aristoteles Fonds
Anteilscheinklasse	- Anteilklasse I
ISIN	DE000A1111G8
WKN	A1111G
Auflegungsdatum	01.10.2014
Gesamtfondsvermögen	3,31 Mio. EUR
NAV	90,00 EUR
Ausgabepreis	90,00 EUR
Rücknahmepreis	90,00 EUR
Fondswährung	EUR
Ausgabeaufschlag	0,00 %
Rücknahmeabschlag	0,00 %
Geschäftsjahresende	30. September
Ertragsverwendung	Ausschüttung
TER (= Laufende Kosten)	1,09 %
davon Verwaltungsvergütung	0,90 % p.a.
davon Verwahrstellenvergütung	0,07 % p.a.
Erfolgsabhängige Vergütung	ja (vgl. "Wichtige Hinweise")
VL-fähig	nein
Sparplanfähig	nein
Einzelanlagefähig	ja (mind. 20.000,00 EUR)
Vertriebszulassung	DE

VERMÖGENSAUFTEILUNG

Aktien	66,7 %
Kasse	30,4 %
Renten	2,9 %

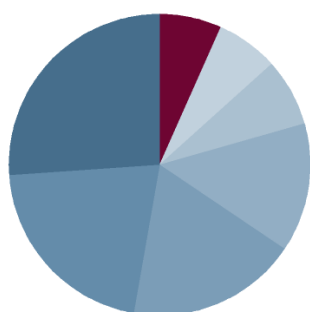
WERTENTWICKLUNG IN DER VERGANGENHEIT IN %



Die Wertentwicklung in der Vergangenheit ist kein verlässlicher Indikator für die künftige Wertentwicklung. Alle Wertentwicklungen gehen von einer Wiederanlage der Ausschüttungen und einem Anlagebetrag von 20.000 EUR aus und umfassen jeweils zwölf Monate. Nettowertentwicklung: Neben sämtlichen im Fonds anfallenden Kosten wird auch der jeweilige Ausgabeaufschlag berücksichtigt. Dieser wird zu Beginn des dargestellten

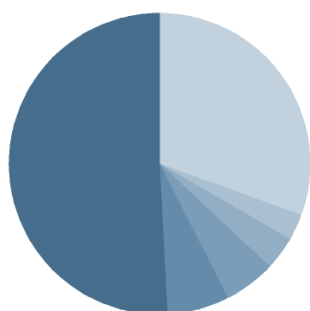
Wertentwicklungszeitraumes vom Anlagebetrag abgezogen. Der Rücknahmeabschlag, sofern ein solcher erhoben wird, wird bei der Rückgabe der Fondsanteile abgezogen. Eine eventuell anfallende, die Wertentwicklung mindernde Depotgebühr bleibt außer Betracht. Bruttowertentwicklung: Entspricht der Nettowertentwicklung, berücksichtigt aber keinen Ausgabeaufschlag.

ANLAGESTRUKTUR NACH BRANCHEN



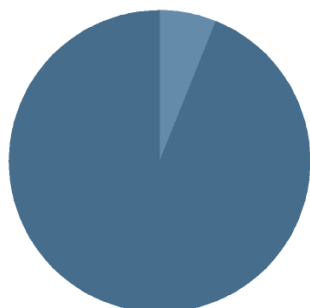
Technologie	17,4 %
Industrie	14,0 %
Finanzen / Versicherungen	12,2 %
Gesundheit / Pharma	9,4 %
Grundstoffe	4,7 %
Nicht-Basis-Konsumgüter	4,5 %
Basis-Konsumgüter	4,4 %

ANLAGESTRUKTUR NACH LÄNDERN



Deutschland	50,8 %
Frankreich	6,7 %
Schweiz	5,6 %
Italien	3,6 %
Irland	2,9 %
Sonstige	30,4 %

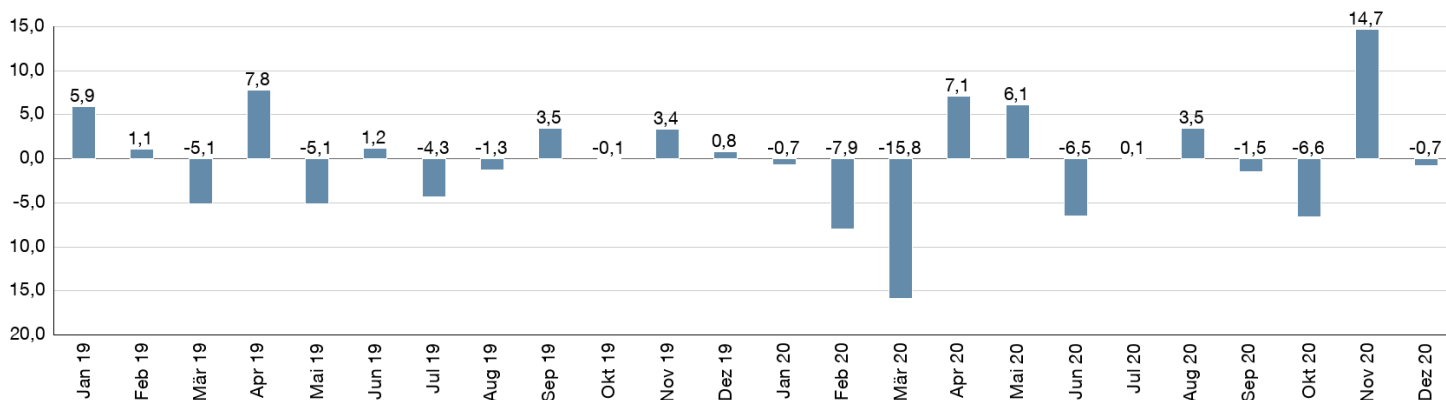
ANLAGESTRUKTUR NACH WÄHRUNGEN INKL. DERIVATE



Euro	93,9 %
Schweizer Franken	6,1 %

MONATLICHE WERTENTWICKLUNG IN DER VERGANGENHEIT IN %

Jahr	Jan	Feb	Mrz	Apr	Mai	Jun	Jul	Aug	Sep	Okt	Nov	Dez	Wertentwicklung KJ in %
2019	5,92	1,07	-5,10	7,84	-5,11	1,17	-4,28	-1,25	3,48	-0,08	3,37	0,78	7,09
2020	-0,66	-7,94	-15,84	7,07	6,13	-6,49	0,06	3,47	-1,49	-6,61	14,67	-0,73	-11,33



WERTENTWICKLUNG IN DER VERGANGENHEIT IN %

	kumuliert	p.a.
laufendes Jahr	-11,33 %	
1 Monat	-0,73 %	
3 Monate	6,31 %	
6 Monate	8,42 %	
1 Jahr	-11,33 %	-11,33 %
3 Jahre	-27,42 %	-10,13 %
5 Jahre	-10,96 %	-2,29 %
10 Jahre		
Seit Auflegung	-3,94 %	-0,64 %

KENNZAHLEN

offene Fremdwährungsquote	6,06 %
Mod-Duration	3,06
Volatilität	16,42 %
Sharpe Ratio	-0,58
Anteil positiver Monate	47,22 %
Bester Monat	14,67 %
Schlechtester Monat	-15,84 %
Anzahl positiver Monate	17
Anzahl negativer Monate	19
VaR	8,2%

PORTRAIT FONDSBERATER

Das Aristoteles Team

FRANK ROTHAUGE, CFA:

- 20 Jahre Aktien-Erfahrung und insbesondere zuständig für die Aktienauswahl
- Mehrfach ausgezeichnet als Deutschlands bester Telekommunikationsanalyst
- Extel 2001 Nr.2 für Deutschland insgesamt trotz Branchenfokus TMT
- Tiefes Verständnis für Geschäftsmodelle und Unternehmensprozesse und hat mit diesem Know How viele bekannte Fonds-Manager bei der Aktienauswahl beraten.

KAI-UWE DOHNE, DVFA-INVESTMENTANALYST:

- 20 Jahre Aktien-Erfahrung und insbesondere zuständig für Anlage-Timing
- Langjährige Erfahrung in der Analyse internationaler Aktienmärkte
- Screent aktiv insbesondere Small- und MidCaps

KONTAKTDATEN FONDSBERATER

AHP Capital Management GmbH
 Weißfrauenstraße 12-16
 60311 Frankfurt am Main
 Telefon: +49 (0) 69 2475 19681
 E-Mail: info@ahp-cm.com
 Internet: <http://www.ahp-cm.com>

KONTAKTDATEN VERTRIEBSPARTNER

AHP Capital Management GmbH
 Weißfrauenstraße 12-16
 60311 Frankfurt am Main
 Telefon: +49 (0) 69 2475 19681
 E-Mail: info@ahp-cm.com
 Internet: <http://www.ahp-cm.com>

WICHTIGE HINWEISE

Quelle aller Daten, sofern nicht anders angegeben: HANSAINVEST.
Diese Informationen dienen Werbezwecken. Grundlage für den Kauf sind die jeweils gültigen Verkaufsunterlagen, die ausführliche Hinweise zu den einzelnen mit der Anlage verbundenen Risiken enthalten. Der Verkaufsprospekt und die wesentlichen Anlegerinformationen sind ausschließlich in deutscher Sprache in elektronischer Form unter www.hansainvest.com erhältlich. Auf Wunsch senden wir Ihnen Druckstücke kostenlos zu. Der Nettoinventarwert von Investmentfonds unterliegt in unterschiedlichem Maße Schwankungen und es gibt keine Garantie dafür, dass die Anlageziele erreicht werden.

Alle Wertentwicklungen gehen von einer Wiederanlage der Ausschüttungen und- sofern nicht anders angegeben - einem Anlagebetrag von 1.000,-- EUR aus. Sofern nicht anders ausgewiesen, handelt es sich um Bruttowertentwicklungen (Berechnung nach der BVI-Methode).

Nettowertentwicklung: Neben sämtlichen im Fonds anfallenden Kosten wird auch der jeweilige Ausgabeaufschlag berücksichtigt, der zu Beginn des hier dargestellten Wertentwicklungszeitraumes vom Anleger zu zahlen ist sowie ein ggfs. anfallender Rücknahmeabschlag (s. "Fondsprofil"). Eine eventuell anfallende, die Wertentwicklung mindernde Depotgebühr bleibt außer Betracht.

Bruttowertentwicklung: Entspricht der Nettowertentwicklung, berücksichtigt aber keinen Ausgabeaufschlag und keinen ggfs anfallenden Rücknahmeabschlag.

Beim Sparplan werden die monatlichen Einzahlungen zum Ausgabepreis angelegt.

Das Gesamtfondsvermögen bezieht sich auf das Fondsvermögen aller zum Fonds zugehörigen Anteilsklassen. Dabei wird das Gesamtfondsvermögen in der Währung der Anteilsklasse ausgewiesen, die als erstes aufgelegt wurde.

Bei den angegebenen Laufenden Kosten (Gesamtkostenquote) handelt es sich um eine Kostenschätzung. Da der Fonds erst zum 1.10.2020 übernommen wurde, ist eine Angabe der tatsächlichen Gesamtkostenquote nicht möglich.

Die Gesamtkostenquote umfasst sämtliche im vorangegangenen Geschäftsjahr auf Ebene des Sondervermögens und auf Ebene der vom Sondervermögen gehaltenen Investmentanteile ("Zielfonds") angefallenen Kosten und Zahlungen (ohne Transaktionskosten). Die anfallenden Kosten können von Jahr zu Jahr schwanken und verringern die Ertragschancen des Anlegers.

Performancegebühr p.a.: 10%, max. Höchstsatz: 5%, fixe Hurdle-Rate: 5% mit High-Water-Mark (HWM)

Die in den gegebenenfalls dargestellten Anlagestrukturen oder Vermögensaufteilungen angegebenen Prozentwerte beziehen sich generell auf das gesamte Fondsvermögen. Für die Darstellung einzelner Strukturen wird jeweils nur eine Teilmenge der Vermögensarten als Basis verwendet (z.B. bei Branchen nur der Aktienanteil), so dass in der Summe nicht zwingend 100% erreicht werden.

Die Darstellung der TOP Wertpapiere (sofern angezeigt) erfolgt für maximal 60% des Fondsvermögens.

Bei den dargestellten Werten handelt es sich um gerundete Werte, so dass die Summe der Werte von 100 % abweichen kann.

Dieses Dokument und die in ihm enthaltenen Informationen richten sich nicht an US-Personen und dürfen nicht in den USA verbreitet werden.

HANSAINVEST

Weltoffen. Partnerschaftlich. Verlässlich.
An diesen Werten wollen wir uns messen lassen.

Als eines der ältesten Investment-Unternehmen in Deutschland prägen traditionelle hanseatische Prinzipien, wie Weltoffenheit, Vertrauenswürdigkeit und Verlässlichkeit, seit jeher unsere Firmenphilosophie. Innovatives Denken und eine konsequente Serviceorientierung haben uns zu dem gemacht, was wir heute sind: Eine Kapitalanlagegesellschaft, deren oberstes Ziel es ist, für ihre Kunden Werte zu schaffen.

HANSAINVEST ist eine Tochter der SIGNAL IDUNA Gruppe.

Kontakt:

HANSAINVEST
Hanseatische Investment-GmbH
Kapstadtring 8
22297 Hamburg
Telefon: (0 40) 3 00 57 - 62 96
Telefax: (0 40) 3 00 57 - 60 70
E-Mail: service@hansainvest.de
Internet: <https://www.hansainvest.com>