

Werbung

FONDSPORTRAIT

Der europäische Aktienfonds HANSAeuropa investiert im Rahmen seiner derzeitigen Strategie in Unternehmen, die im breit gefächerten europäischen Aktienindex STOXX Europe 600 vertreten sind. Die Titelselektion erfolgt vorwiegend aus dem Euroraum, zusätzlich werden ausgewählte Aktien aus den übrigen europäischen Regionen erworben. Fremdwährungsengagements werden je nach Einschätzung abgesichert. Der Fonds selbst hält in der Regel 40-60 Werte in seinem Portfolio, von denen das Fondsmanagement sowohl hinsichtlich ihrer ökonomischen als auch ihrer nachhaltigen Perspektive überzeugt ist. Die Titelselektion erfolgt auf Basis von fundamentalen Kriterien, wie z.B. Bewertungs- oder Wachstumsaspekte. Auch längerfristige Bewertungsaspekte wie Marktführerschaft, Branchenausblick und Glaubwürdigkeit des Managements werden berücksichtigt. In diesem Zuge fließen auch ESG-Faktoren (Environmental, Social, Governance) in die Anlageentscheidung ein. So wird jedes ökonomisch attraktive Unternehmen vor Erwerb hinsichtlich Nachhaltigkeitskriterien geprüft. Ein besonderes Augenmerk legen wir in diesem Zusammenhang auf Aspekte wie Kinderarbeit, Menschenrechte und kontroverse Waffen.

KOMMENTAR DES FONDSBERATERS



Fondsberater Christian Thormann
Verantwortlich seit 02.01.2018

Weihnachtsstimmung herrschte im Dezember auch an den europäischen Börsenplätzen, die Länder-Aktienindizes erreichten teilweise neue Höchststände. Haupttreiber für diese positive Entwicklung war die Aussicht auf einen weiteren Jahresverlauf mit weniger Corona-Einschränkungen, nachdem die Zulassung des Corona-Impfstoffes von BioNTec und Pfizer in mehreren Ländern gegeben wurde. In dem Umfeld hat auch der Fonds seine Entwicklung weiter verbessert. Diverse Einzeltitel glänzten mit zweistelligen Zuwachsraten im letzten Monat des Jahres. Dazu gehörten u.a. der Halbleiterwert ASM Internat., Peugeot, Rio Tinto, Rheinmetall, Adidas, CapGemini und Smurfit Kappa. Enttäuschend blieben die Kursverläufe der Finanzwerte ING und AXA, sowie der Titel von Sanofi, Total, Eiffage und Electrolux. Die Aktienstruktur im Bestand verändert sich nur geringfügig durch den Austausch von Terna und Kingspan in die Neuanschaffungen ABB und Signify. Am Monatsende war das Fondsvermögen nahezu unverändert zu 96,4% investiert.

31.12.2020

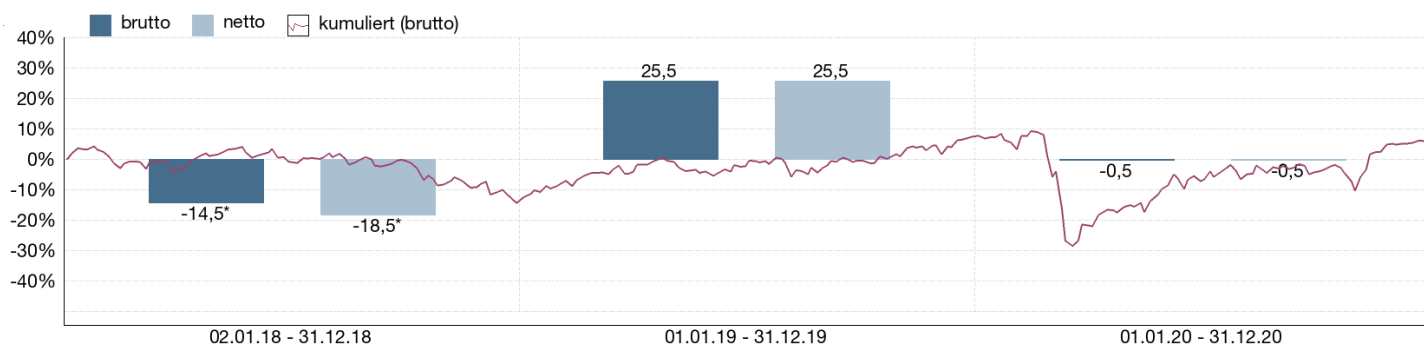
FONDSPROFIL

Fondsname	HANSAeuropa
Anteilscheinklasse	Class S
ISIN / WKN	DE000A2DTL11 / A2DTL1
Auflegungsdatum	02.01.2018
Gesamtfondsvermögen	95,12 Mio. EUR
Fondswährung	EUR
Ausgabeaufschlag	5,00 %
Rücknahmeabschlag	0,00 %
Geschäftsjahresende	31. Dezember
Ertragsverwendung	Thesaurierung
TER (= Laufende Kosten)	0,52 %
davon Verwaltungsvergütung	0,404 % p.a.
davon Verwahrstellenvergütung	0,03 % p.a.
Erfolgsabhängige Vergütung	nein
VL-fähig	nein
Sparplanfähig	nein
Einzelanlagefähig	ja (mind. 1.000.000,00 EUR)
Vertriebszulassung	DE

VERMÖGENSAUFTEILUNG

Aktien	96,5 %
Kasse	3,8 %
Devisentermingeschäfte	- 0,3 %

WERTENTWICKLUNG IN DER VERGANGENHEIT IN %



Die Wertentwicklung in der Vergangenheit ist kein verlässlicher Indikator für die künftige Wertentwicklung. Alle Wertentwicklungen gehen von einer Wiederanlage der Ausschüttungen und einem Anlagebetrag von 1.000.000 EUR aus und umfassen jeweils zwölf Monate. Die mit einem * gekennzeichneten Werte beziehen sich auf einen kürzeren Zeitraum (seit Auflegung). Nettowertentwicklung: Neben sämtlichen im Fonds anfallenden Kosten wird auch der jeweilige Ausgabeaufschlag von 5,00% des

Anlagebetrages (= 47.619,05 EUR) berücksichtigt. Dieser wird zu Beginn des dargestellten Wertentwicklungszeitraumes vom Anlagebetrag abgezogen. Der Rücknahmeabschlag, sofern ein solcher erhoben wird, wird bei der Rückgabe der Fondsanteile abgezogen. Eine eventuell anfallende, die Wertentwicklung mindernde Depotgebühr bleibt außer Betracht. Bruttowertentwicklung: Entspricht der Nettowertentwicklung, berücksichtigt aber keinen Ausgabeaufschlag.

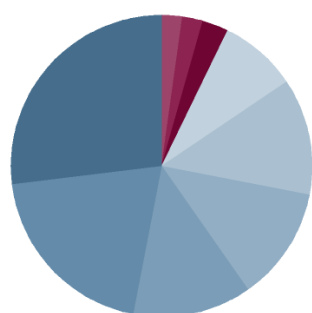
TOP WERTPAPIERE

ASM International N.V. Registered Shares EO 0,04	3,06 %
BNP Paribas S.A. Actions Port. EO 2	2,89 %
LVMH Moët Henn. L. Vuitton SA Actions Port. (C.R.) EO 0,3	2,86 %
Peugeot S.A Actions Port. (C.R.) EO 1	2,72 %
adidas AG Namens-Aktien o.N.	2,68 %
Total S.E. Actions au Porteur EO 2,50	2,63 %
A.P.Møller-Mærsk A/S	2,62 %
Rio Tinto PLC Registered Shares LS -,10	2,61 %
Sandvik AB	2,59 %
Smurfit Kappa Group PLC Registered Shares EO -,001	2,59 %

KENNZAHLEN

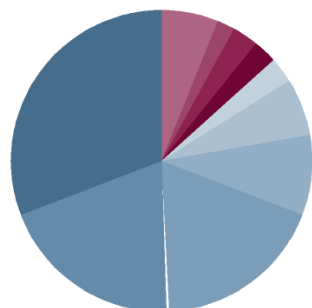
offene Fremdwährungsquote	4,69 %
VaR	13,71%

ANLAGESTRUKTUR NACH BRANCHEN



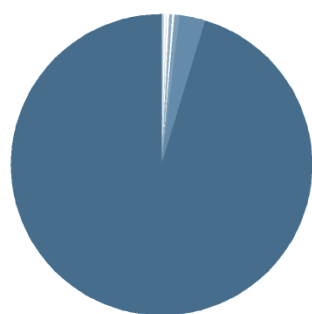
Industrie	25,9 %
Nicht-Basis-Konsumgüter	19,3 %
Technologie	12,3 %
Grundstoffe	11,9 %
Finanzen / Versicherungen	11,9 %
Gesundheit / Pharma	8,1 %
Erdöl und Erdgas	2,6 %
Versorger	2,2 %
Basis-Konsumgüter	2,1 %

ANLAGESTRUKTUR NACH LÄNDERN



Frankreich	30,9 %
Deutschland	19,7 %
Niederlande	18,5 %
Schweden	8,6 %
Schweiz	6,3 %
Dänemark	2,6 %
Großbritannien	2,6 %
Irland	2,6 %
Norwegen	2,2 %
Sonstige	6,0 %

ANLAGESTRUKTUR NACH WÄHRUNGEN INKL. DERIVATE



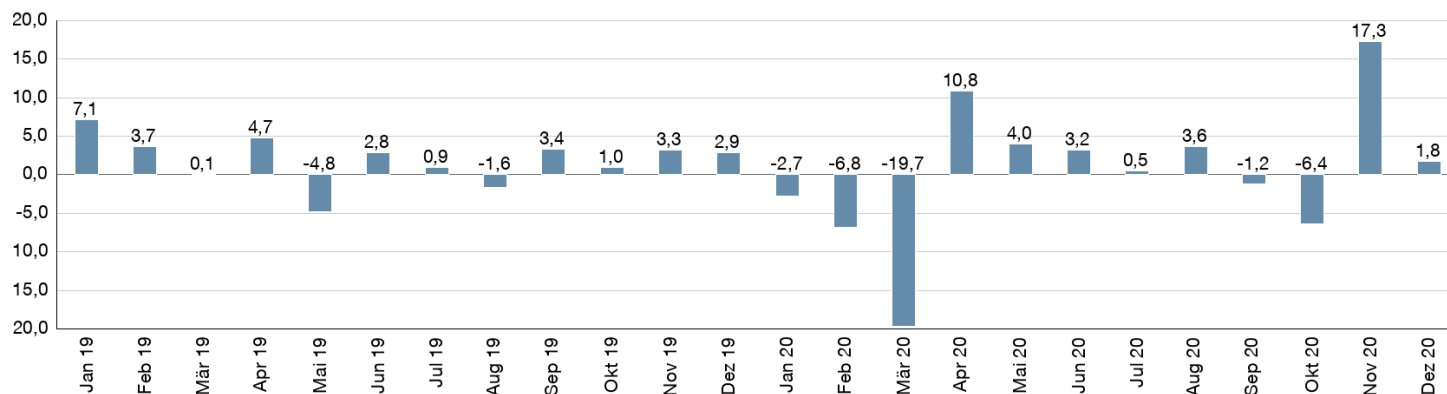
Euro	95,3 %
Dänische Krone	2,6 %
Schweizer Franken	1,0 %
Schwedische Krone	0,4 %
Norwegische Krone	0,3 %
Britisches Pfund	0,3 %
US-Dollar	0,0 %

ANLAGESTRUKTUR NACH INDEXSTRUKTUR

STXE 600 Index (Price) (EUR)	45,59 %
STXE 50 Index (Price) (EUR)	19,23 %
DAX Performance-Index	18,60 %

MONATLICHE WERTENTWICKLUNG IN DER VERGANGENHEIT IN %

Jahr	Jan	Feb	Mrz	Apr	Mai	Jun	Jul	Aug	Sep	Okt	Nov	Dez	Wertentwicklung KJ in %
2019	7,12	3,68	0,05	4,73	-4,82	2,84	0,91	-1,59	3,37	1,01	3,26	2,88	25,48
2020	-2,71	-6,83	-19,72	10,85	3,97	3,21	0,51	3,61	-1,19	-6,40	17,29	1,80	-0,46



WERTENTWICKLUNG IN DER VERGANGENHEIT IN %

	kumuliert	p.a.
laufendes Jahr	-0,46 %	
1 Monat	1,80 %	
3 Monate	11,76 %	
6 Monate	14,99 %	
1 Jahr	-0,46 %	-0,46 %
3 Jahre		
5 Jahre		
10 Jahre		
Seit Auflegung	6,83 %	2,23 %

VERMÖGENSENTWICKLUNG IN DER VERGANGENHEIT IN EUR UND %

Einzelanlage von 1.000.000 EUR

	Euro	p.a.	kumuliert
1 Jahr	995.434,22 €	-0,46 %	-0,46 %
3 Jahre			
5 Jahre			
10 Jahre			

Sparplan von 50 EUR

	Euro	p.a.
1 Jahr	686,06 €	27,50 %
3 Jahre		
5 Jahre		
10 Jahre		
Seit Auflegung	1.999,06 €	6,92 %

CHANCEN

- Der Fonds ist am europäischen Aktienmarkt engagiert, um in besonderer Weise von einer positiven Entwicklung der europäischen Konjunktur profitieren zu können.
- Das breite Anlageuniversum zielt auf eine Risikoreduzierung ab.
- Auf lange Sicht besteht ein hohes Renditepotenzial von Aktien.
- Der Fonds investiert in Aktien und damit in Sachwerte.

RISIKEN

- Die Konzentration des Fonds auf sein spezifisches Anlagesegment Aktien verhindert eine Streuung über verschiedene Assetklassen.
- Durch das teilweise Engagement in europäischen Fremdwährungen können Verluste entstehen.
- Aktien sind grundsätzlich durch eine höhere Schwankung in der Kursentwicklung gekennzeichnet.

HANSAINVEST

Weltoffen. Partnerschaftlich. Verlässlich.
An diesen Werten wollen wir uns messen lassen.

Als eines der ältesten Investment-Unternehmen in Deutschland prägen traditionelle hanseatische Prinzipien, wie Weltoffenheit, Vertrauenswürdigkeit und Verlässlichkeit, seit jeher unsere Firmenphilosophie. Innovatives Denken und eine konsequente Serviceorientierung haben uns zu dem gemacht, was wir heute sind: Eine Kapitalanlagegesellschaft, deren oberstes Ziel es ist, für ihre Kunden Werte zu schaffen.

HANSAINVEST ist eine Tochter der SIGNAL IDUNA Gruppe.

Kontakt:

HANSAINVEST
Hanseatische Investment-GmbH
Kapstadtring 8
22297 Hamburg
Telefon: (0 40) 3 00 57 - 62 96
Telefax: (0 40) 3 00 57 - 60 70
E-Mail: service@hansainvest.de
Internet: <https://www.hansainvest.com>

WICHTIGE HINWEISE

Quelle aller Daten, sofern nicht anders angegeben: HANSAINVEST.
Diese Informationen dienen Werbezwecken. Grundlage für den Kauf sind die jeweils gültigen Verkaufsunterlagen, die ausführliche Hinweise zu den einzelnen mit der Anlage verbundenen Risiken enthalten. Der Verkaufsprospekt und die wesentlichen Anlegerinformationen sind ausschließlich in deutscher Sprache in elektronischer Form unter www.hansainvest.com erhältlich. Auf Wunsch senden wir Ihnen Druckstücke kostenlos zu. Der Nettoinventarwert von Investmentfonds unterliegt in unterschiedlichem Maße Schwankungen und es gibt keine Garantie dafür, dass die Anlageziele erreicht werden.

Alle Wertentwicklungen gehen von einer Wiederanlage der Ausschüttungen und- sofern nicht anders angegeben - einem Anlagebetrag von 1.000,-- EUR aus. Sofern nicht anders ausgewiesen, handelt es sich um Bruttowertentwicklungen (Berechnung nach der BVI-Methode).

Nettowertentwicklung: Neben sämtlichen im Fonds anfallenden Kosten wird auch der jeweilige Ausgabeaufschlag berücksichtigt, der zu Beginn des hier dargestellten Wertentwicklungszeitraumes vom Anleger zu zahlen ist sowie ein ggfs. anfallender Rücknahmeabschlag (s. "Fondsprofil"). Eine eventuell anfallende, die Wertentwicklung mindernde Depotgebühr bleibt außer Betracht.

Bruttowertentwicklung: Entspricht der Nettowertentwicklung, berücksichtigt aber keinen Ausgabeaufschlag und keinen ggfs anfallenden Rücknahmeabschlag.

Beim Sparplan werden die monatlichen Einzahlungen zum Ausgabepreis angelegt.

Das Gesamtfondsvermögen bezieht sich auf das Fondsvermögen aller zum Fonds zugehörigen Anteilklassen. Dabei wird das Gesamtfondsvermögen in der Währung der Anteilsklasse ausgewiesen, die als erstes aufgelegt wurde.

Die angegebenen Laufenden Kosten (Gesamtkostenquote) fielen im letzten Geschäftsjahr des Sondervermögens an.

Die Gesamtkostenquote umfasst sämtliche im vorangegangenen Geschäftsjahr auf Ebene des Sondervermögens und auf Ebene der vom Sondervermögen gehaltenen Investmentanteile ("Zielfonds") angefallenen Kosten und Zahlungen (ohne Transaktionskosten). Die anfallenden Kosten können von Jahr zu Jahr schwanken und verringern die Ertragschancen des Anlegers.

Insbesondere weist der Fonds aufgrund seiner Zusammensetzung und des möglichen Einsatzes von Derivaten erhöhte Schwankungen des Anteilpreises auf.

Die in den gegebenenfalls dargestellten Anlagestrukturen oder Vermögensaufteilungen angegebenen Prozentwerte beziehen sich generell auf das gesamte Fondsvermögen. Für die Darstellung einzelner Strukturen wird jeweils nur eine Teilmenge der Vermögensarten als Basis verwendet (z.B. bei Branchen nur der Aktienanteil), so dass in der Summe nicht zwingend 100% erreicht werden.

Die Darstellung der TOP Wertpapiere (sofern angezeigt) erfolgt für maximal 60% des Fondsvermögens.

Bei den dargestellten Werten handelt es sich um gerundete Werte, so dass die Summe der Werte von 100 % abweichen kann.

Dieses Dokument und die in ihm enthaltenen Informationen richten sich nicht an US-Personen und dürfen nicht in den USA verbreitet werden.