

Werbung

FONDSPORTRAIT

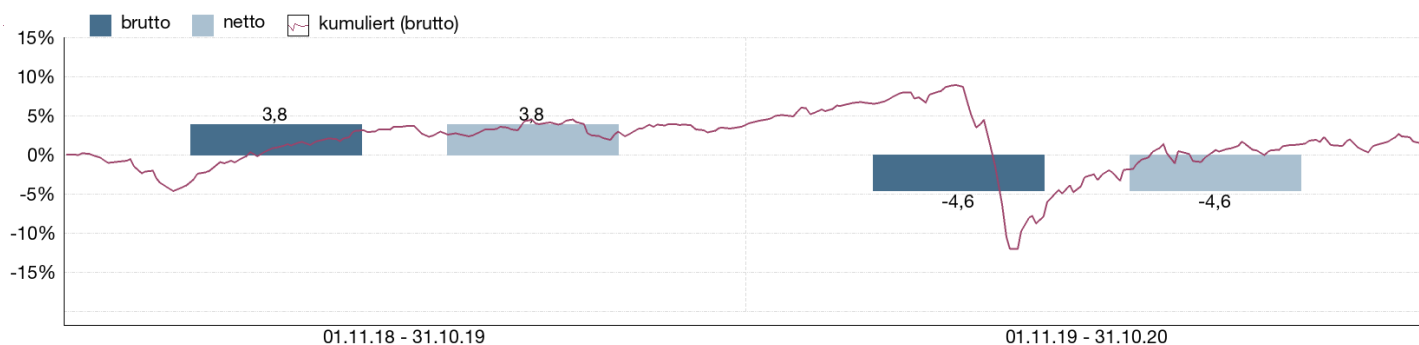
Der Fonds verfolgt das Ziel, einen möglichst hohen Wertzuwachs in Verbindung mit einer verminderten Volatilität zu erreichen.

Um dies zu erreichen, investiert der AlliStar One überwiegend in in- oder ausländische Investmentfonds. Der AlliStar One ergänzt strategische Aktieninvestments um einen Anteil möglichst marktunabhängiger Renditequellen, um die Schwankungsbreite zu minimieren, ohne das Renditepotential deutlich zu beschneiden. Grundlage für die Auswahl der geeigneten Zielinvestments ist der Allington Selektionsansatz, mit dessen Hilfe aussichtsreiche aktive und passive Fonds identifiziert werden.

FONDSPROFIL

| | |
|-------------------------------|-------------------------------|
| Fondsname | AlliStar One |
| Anteilscheinklasse | -S- |
| ISIN / WKN | DE000A2JQHN9 / A2JQHN |
| Auflegungsdatum | 01.11.2018 |
| Gesamtfondsvermögen | 6,43 Mio. EUR |
| Fondswährung | EUR |
| Ausgabeaufschlag | 0,00 % |
| Rücknahmeabschlag | 0,00 % |
| Geschäftsjahresende | 31. Oktober |
| Ertragsverwendung | Ausschüttung |
| TER (= Laufende Kosten) | 1,79 % |
| davon Verwaltungsvergütung | 0,63 % p.a. |
| davon Verwahrstellenvergütung | 0,01 % p.a. |
| Erfolgsabhängige Vergütung | ja (vgl. "Wichtige Hinweise") |
| VL-fähig | nein |
| Sparplanfähig | nein |
| Einzelanlagefähig | ja (mind. 250.000,00 EUR) |
| Vertriebszulassung | DE |

WERTENTWICKLUNG IN DER VERGANGENHEIT IN %



Die Wertentwicklung in der Vergangenheit ist kein verlässlicher Indikator für die künftige Wertentwicklung. Alle Wertentwicklungen gehen von einer Wiederanlage der Ausschüttungen und einem Anlagebetrag von 10.000 EUR aus und umfassen jeweils zwölf Monate. Nettowertentwicklung: Neben sämtlichen im Fonds anfallenden Kosten wird auch der jeweilige Ausgabeaufschlag berücksichtigt. Dieser wird zu Beginn des dargestellten

KOMMENTAR DES FONDSBERATERS

| | |
|---------------------|------------------------|
| Fondsberater | Allington Investors AG |
| Verantwortlich seit | 01.11.2018 |

Der Oktober glich einer Reminiszenz an den Februar und März dieses Jahres: Steigende Corona-Infektionszahlen ließen früh im Oktober ernstzunehmende Sorgen vor einem zweiten Lockdown aufkeimen. Am 14. Oktober waren die Niederlande dann eines der ersten Länder, die einen zweiten Lockdown einführten. Ungefähr zu dieser Zeit begannen die Aktienmärkte, unter dem Druck der Lockdowns nachzugeben. Besonders Deutschland (-9,4%) und Europa insgesamt (-7,3%) mussten deutliche Einbußen hinnehmen, während die USA (-2,7%) und der weltweite Aktienmarkt (-2,4% aus Sicht eines Euro-Investors) den Oktober glimpflicher überstanden. Die nahende US-Wahl trug ihr Übriges zur Unsicherheit am Markt bei.

Der AlliStar One gab inmitten dieser Verwerfungen nur 2% ab. Dieses Ergebnis beruht einerseits auf unseren widerstandsfähigen Aktienstrategien mit klarem Qualitätsfokus. Andererseits konnten einige Alternativstrategien im Oktober eine positive Rendite erzielen.

Das Portfolio des AlliStar One haben wir im Oktober aktualisiert: Wir veräußerten die Hochzinsanleihen mit einem signifikanten Ertrag. Ebenso verkauften wir zwei Aktienstrategien und erwarben im Gegenzug eine neue Strategie, die noch deutlicher unseren Ansatz internationaler Qualitätsaktien umsetzt. Im Bereich der Alternativstrategien trennten wir uns von zwei Strategien und erwarben eine neue hinzu. Diese Anpassungen eint das Ziel, den AlliStar One noch unabhängiger von Marktbewegungen zu machen.

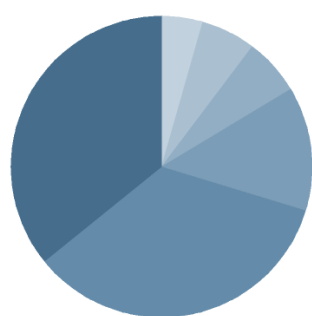
Das Allington-Team

31.10.2020

VERMÖGENSAUFTEILUNG INKL. DERIVATE

| | |
|-------|--------|
| Fonds | 91,7 % |
| Kasse | 8,3 % |

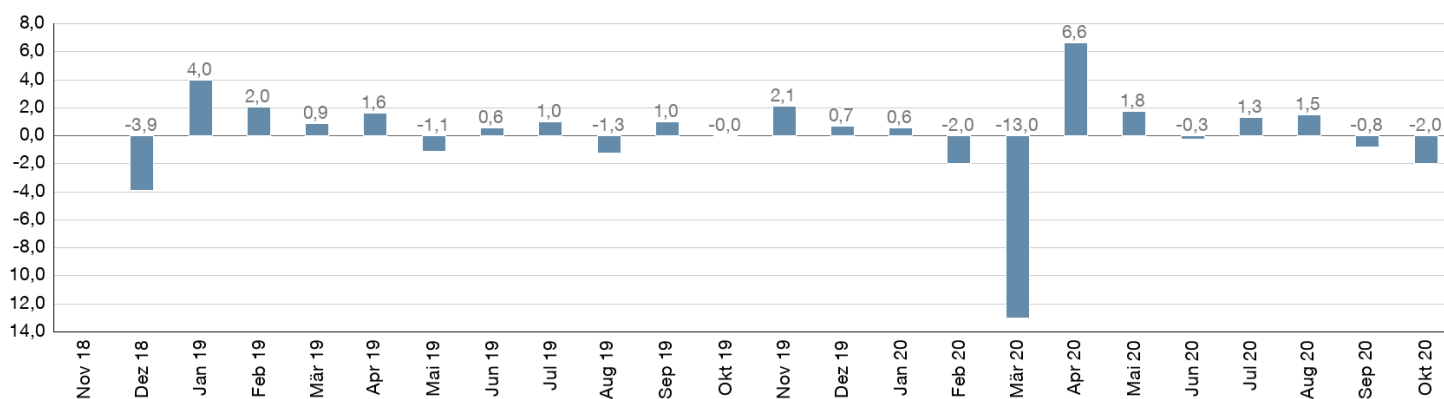
ANLAGESTRUKTUR NACH FONDSKATEGORIEN



| | |
|-----------------------|--------|
| Aktien Global | 33,0 % |
| Mischfonds | 31,5 % |
| Aktien Europa | 12,2 % |
| Hedgefonds | 5,6 % |
| Absolute Return Fonds | 5,5 % |
| Aktien Nordamerika | 4,0 % |

MONATLICHE WERTENTWICKLUNG IN DER VERGANGENHEIT IN %

| Jahr | Jan | Feb | Mrz | Apr | Mai | Jun | Jul | Aug | Sep | Okt | Nov | Dez | Wertentwicklung KJ in % |
|------|------|-------|--------|------|-------|-------|------|-------|-------|-------|------|-------|-------------------------|
| 2018 | | | | | | | | | | | | -3,91 | -4,67 |
| 2019 | 3,97 | 2,05 | 0,89 | 1,64 | -1,14 | 0,56 | 1,02 | -1,26 | 0,97 | -0,05 | 2,09 | 0,71 | 11,94 |
| 2020 | 0,57 | -1,96 | -13,04 | 6,62 | 1,76 | -0,26 | 1,33 | 1,51 | -0,81 | -2,00 | | | -7,21 |



WERTENTWICKLUNG IN DER VERGANGENHEIT IN %

| | kumuliert | p.a. |
|----------------|-----------|---------|
| laufendes Jahr | -7,21 % | |
| 1 Monat | -2,00 % | |
| 3 Monate | -1,32 % | |
| 6 Monate | 1,50 % | |
| 1 Jahr | -4,60 % | -4,60 % |
| 3 Jahre | | |
| 5 Jahre | | |
| 10 Jahre | | |
| Seit Auflegung | -0,98 % | -0,49 % |

PORTRAIT FONDSBERATER

Allington Investors wurde im Januar 2017 gegründet und ist auf die Beratung großer privater Vermögen spezialisiert und bietet sowohl Vermögensverwaltung als auch Family Office Dienstleistungen an.

Auf Basis des Allington Investmentansatzes werden aussichtsreiche aktive und passive Anlageinstrumente identifiziert. Das Besondere bei Allington Investors ist, dass bei der Strategieumsetzung Investitionsmöglichkeiten berücksichtigt werden, die vielen Investoren sonst unbekannt oder nicht zugänglich sind. So eröffnen sich Chancen, die für eine professionelle und erfolgreiche Vermögensanlage essentiell sind.

KENNZAHLEN

| | |
|---------------------------|--------|
| offene Fremdwährungsquote | 4,04 % |
| VaR | 4,22% |

KONTAKTDATEN FONDSBERATER

Allington Investors AG
Kaiser-Friedrich-Promenade 127
61348 Bad Homburg v.d.H.
Telefon: +49 (0)6172 - 388710
E-Mail: info@allington.de
Internet: <http://www.allington.de>

KONTAKTDATEN VERTRIEBSPARTNER

Allington Investors AG
Kaiser-Friedrich-Promenade 127
61348 Bad Homburg v.d.H.
Telefon: +49 (0)6172 - 388710
E-Mail: info@allington.de
Internet: <http://www.allington.de>

HANSAINVEST

Weltoffen. Partnerschaftlich. Verlässlich.
An diesen Werten wollen wir uns messen lassen.

Als eines der ältesten Investment-Unternehmen in Deutschland prägen traditionelle hanseatische Prinzipien, wie Weltoffenheit, Vertrauenswürdigkeit und Verlässlichkeit, seit jeher unsere Firmenphilosophie. Innovatives Denken und eine konsequente Serviceorientierung haben uns zu dem gemacht, was wir heute sind: Eine Kapitalanlagegesellschaft, deren oberstes Ziel es ist, für ihre Kunden Werte zu schaffen.

HANSAINVEST ist eine Tochter der SIGNAL IDUNA Gruppe.

Kontakt:

HANSAINVEST
Hanseatische Investment-GmbH
Kapstadtring 8
22297 Hamburg
Telefon: (0 40) 3 00 57 - 62 96
Telefax: (0 40) 3 00 57 - 60 70
E-Mail: service@hansainvest.de
Internet: <https://www.hansainvest.com>

WICHTIGE HINWEISE

Quelle aller Daten, sofern nicht anders angegeben: HANSAINVEST.
Diese Informationen dienen Werbezwecken. Grundlage für den Kauf sind die jeweils gültigen Verkaufsunterlagen, die ausführliche Hinweise zu den einzelnen mit der Anlage verbundenen Risiken enthalten. Der Verkaufsprospekt und die wesentlichen Anlegerinformationen sind ausschließlich in deutscher Sprache in elektronischer Form unter www.hansainvest.com erhältlich. Auf Wunsch senden wir Ihnen Druckstücke kostenlos zu. Der Nettoinventarwert von Investmentfonds unterliegt in unterschiedlichem Maße Schwankungen und es gibt keine Garantie dafür, dass die Anlageziele erreicht werden.

Alle Wertentwicklungen gehen von einer Wiederanlage der Ausschüttungen und- sofern nicht anders angegeben - einem Anlagebetrag von 1.000,-- EUR aus. Sofern nicht anders ausgewiesen, handelt es sich um Bruttowertentwicklungen (Berechnung nach der BVI-Methode).
Nettowertentwicklung: Neben sämtlichen im Fonds anfallenden Kosten wird auch der jeweilige Ausgabeaufschlag berücksichtigt, der zu Beginn des hier dargestellten Wertentwicklungszeitraumes vom Anleger zu zahlen ist sowie ein ggfs. anfallender Rücknahmeabschlag (s. "Fondsprofil"). Eine eventuell anfallende, die Wertentwicklung mindernde Depotgebühr bleibt außer Betracht.

Bruttowertentwicklung: Entspricht der Nettowertentwicklung, berücksichtigt aber keinen Ausgabeaufschlag und keinen ggfs anfallenden Rücknahmeabschlag.

Beim Sparplan werden die monatlichen Einzahlungen zum Ausgabepreis angelegt.

Das Gesamtfondsvermögen bezieht sich auf das Fondsvermögen aller zum Fonds zugehörigen Anteilsklassen. Dabei wird das Gesamtfondsvermögen in der Währung der Anteilsklasse ausgewiesen, die als erstes aufgelegt wurde.

Die angegebenen Laufenden Kosten (Gesamtkostenquote) fielen im letzten Geschäftsjahr des Sondervermögens an.
Die Gesamtkostenquote umfasst sämtliche im vorangegangenen Geschäftsjahr auf Ebene des Sondervermögens und auf Ebene der vom Sondervermögen gehaltenen Investmentanteile ("Zielfonds") angefallenen Kosten und Zahlungen (ohne Transaktionskosten). Die anfallenden Kosten können von Jahr zu Jahr schwanken und verringern die Ertragschancen des Anlegers.

Performancegebühr p.a. 10 % der positiven Wertentwicklung, max. Höchstsatz: 10 % mit High-Water-Mark (HWM)
Im letzten Geschäftsjahr wurden 0,37% Erfolgsvergütung berechnet.

Die in den gegebenenfalls dargestellten Anlagestrukturen oder Vermögensaufteilungen angegebenen Prozentwerte beziehen sich generell auf das gesamte Fondsvermögen. Für die Darstellung einzelner Strukturen wird jeweils nur eine Teilmenge der Vermögensarten als Basis verwendet (z.B. bei Branchen nur der Aktienanteil), so dass in der Summe nicht zwingend 100% erreicht werden.

Die Darstellung der TOP Wertpapiere (sofern angezeigt) erfolgt für maximal 60% des Fondsvermögens.
Bei den dargestellten Werten handelt es sich um gerundete Werte, so dass die Summe der Werte von 100 % abweichen kann.

Dieses Dokument und die in ihm enthaltenen Informationen richten sich nicht an US-Personen und dürfen nicht in den USA verbreitet werden.