

Werbung

FONDSPORTRAIT

Der Fonds strebt die Erzielung eines langfristigen Kapitalwachstums unter Aufrechterhaltung einer angemessenen Risikoverteilung an. Der Anlageschwerpunkt des Fonds wird auf Aktien von Unternehmen mit kleiner, mittlerer oder großer Marktkapitalisierung liegen.

Bis zu 49 % des Wertes des Sondervermögens können ferner in verzinslichen Wertpapieren wie auch Wandel- und Optionsanleihen, deren Optionsscheine auf Wertpapiere lauten, angelegt werden. Diese müssen in einer frei konvertierbaren Währung handelbar sein. Dabei kommen Unternehmen weltweit in Betracht. In schwierigen Marktphasen dürfen Bankguthaben/ Geldmarktinstrumente in Höhe von bis zu 49 % des Wertes des Sondervermögens gehalten werden.

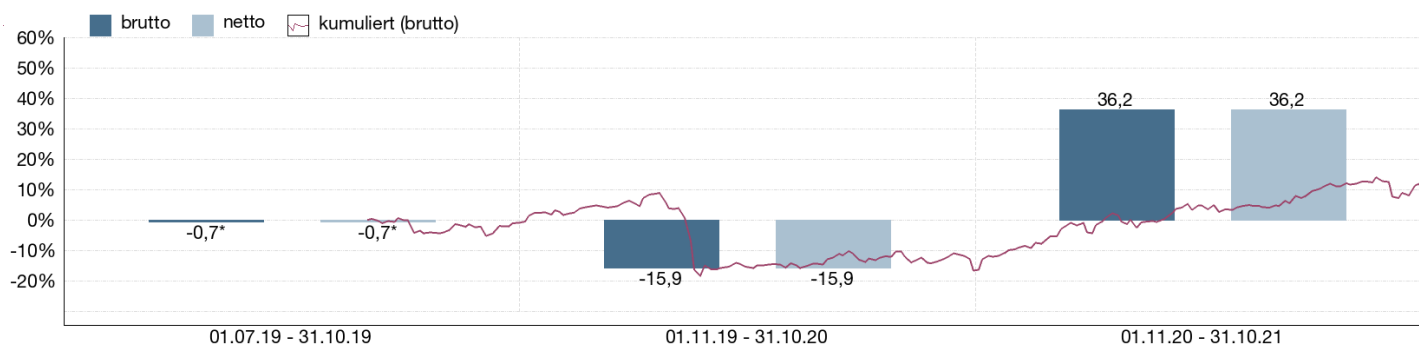
VERMÖGENSAUFTEILUNG

Aktien	98,8 %
Kasse	2,4 %
Derivate	- 1,2 %

VERMÖGENSAUFTEILUNG INKL. DERIVATE

Aktien	74,9 %
Kasse	25,1 %
Derivate	0,0 %

WERTENTWICKLUNG IN DER VERGANGENHEIT IN %



Die Wertentwicklung in der Vergangenheit ist kein verlässlicher Indikator für die künftige Wertentwicklung. Alle Wertentwicklungen gehen von einer Wiederanlage der Ausschüttungen und einem Anlagebetrag von 25.000 EUR aus und umfassen jeweils zwölf Monate. Die mit einem * gekennzeichneten Werte beziehen sich auf einen kürzeren Zeitraum (seit Auflegung). Nettowertentwicklung: Neben sämtlichen im Fonds anfallenden Kosten wird auch der jeweilige Ausgabeaufschlag berücksichtigt. Dieser wird zu Beginn

FONDSPROFIL

Fondsname	avant-garde capital Opportunities Fund
Anteilscheinklasse	I
ISIN	DE000A2N82B5
WKN	A2N82B
Auflegungsdatum	01.07.2019
Gesamtfondsvermögen	11,70 Mio. EUR
NAV	113,76 EUR
Ausgabepreis	113,76 EUR
Rücknahmepreis	113,76 EUR
Fondswährung	EUR
Benchmark	100% STOXX Europe 600 NR
Ausgabeaufschlag	0,00 %
Rücknahmeabschlag	0,00 %
Geschäftsjahresende	30. Juni
Ertragsverwendung	Thesaurierung
TER (= Laufende Kosten)	2,20 %
davon Verwaltungsvergütung	1,20 % p.a.
davon Verwahrstellenvergütung	0,05 % p.a.
Erfolgsabhängige Vergütung	ja (vgl. "Wichtige Hinweise")
VL-fähig	nein
Sparplanfähig	nein
Einzelanlagefähig	ja (mind. 25.000,00 EUR)
Vertriebszulassung	DE

KOMMENTAR DES FONDSMANAGERS

Fondsmanager
Verantwortlich seit 01.01.1900

Als Fondsberater fungiert die GSAM + Spee Asset Management AG.

Weitere Informationen finden Sie unter:
 Internet: <http://www.gsam-ag.de>

des dargestellten Wertentwicklungszeitraumes vom Anlagebetrag abgezogen. Der Rücknahmeabschlag, sofern ein solcher erhoben wird, wird bei der Rückgabe der Fondsanteile abgezogen. Eine eventuell anfallende, die Wertentwicklung mindernde Depotgebühr bleibt außer Betracht. Bruttowertentwicklung: Entspricht der Nettowertentwicklung, berücksichtigt aber keinen Ausgabeaufschlag.

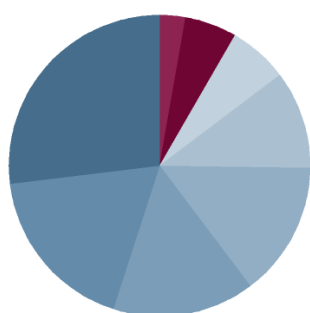
TOP WERTPAPIERE

D'leteren S.A. Parts Sociales Nom. o.N.	4,92 %
Partners Group Holding Namens-Aktien SF -,01	4,90 %
Alphabet Inc. Reg. Shs Cl. A DL-,001	4,38 %
ASM International N.V. Registered Shares EO 0,04	4,02 %
ASML Holding N.V. Aandelen op naam EO -,09	4,00 %
Straumann Holding AG Namens-Aktien SF 0,10	3,63 %
Microsoft Corp. Registered Shares DL-,00000625	3,28 %
Chocoladef. Lindt & Sprüngli Inhaber-Part.sch. SF 10	3,12 %
Pandora A/S Indehaver Aktier DK 1	2,77 %
VERBIO Vereinigt.BioEnergie AG Inhaber-Aktien o.N.	2,72 %

KENNZAHLEN

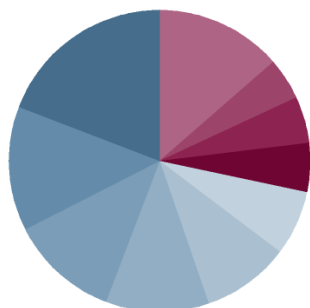
offene Fremdwährungsquote	45,88 %
Mod-Duration	0,00
Korrelation	0,68
Bestimmtheitsmaß	0,46
VaR	5,88%
Alpha	%
Beta	0,01

ANLAGESTRUKTUR NACH BRANCHEN



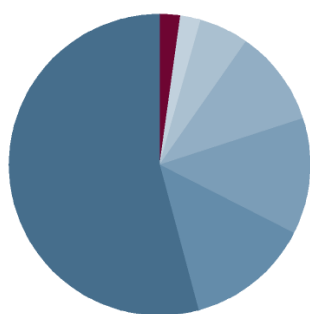
Technologie	26,8 %
Gesundheit / Pharma	17,8 %
Nicht-Basis-Konsumgüter	15,0 %
Industrie	14,4 %
Finanzen / Versicherungen	10,4 %
Grundstoffe	6,2 %
Basis-Konsumgüter	5,6 %
Erdöl und Erdgas	2,7 %

ANLAGESTRUKTUR NACH LÄNDERN



Niederlande	19,1 %
Schweiz	13,5 %
USA	11,5 %
Schweden	11,2 %
Frankreich	9,4 %
Belgien	7,0 %
Deutschland	5,4 %
Dänemark	5,0 %
Großbritannien	4,2 %
Sonstige	13,7 %

ANLAGESTRUKTUR NACH WÄHRUNGEN INKL. DERIVATE



Euro	54,1 %
Schweizer Franken	13,5 %
US-Dollar	12,5 %
Schwedische Krone	10,3 %
Dänische Krone	5,1 %
Norwegische Krone	2,5 %
Britisches Pfund	2,1 %

WERTENTWICKLUNG IN DER VERGANGENHEIT IN %

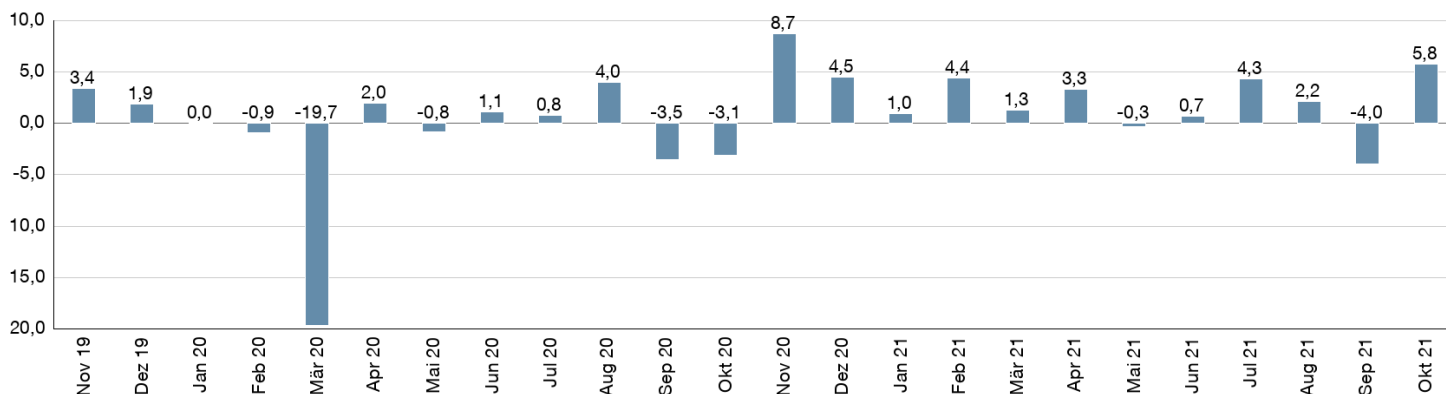
	kumuliert	p.a.
laufendes Jahr	19,91 %	
1 Monat	5,80 %	
3 Monate	3,81 %	
6 Monate	8,72 %	
1 Jahr	36,21 %	36,21 %
3 Jahre		
5 Jahre		
10 Jahre		
Seit Auflegung	13,76 %	5,70 %

ANLAGESTRUKTUR NACH INDEXSTRUKTUR

STXE 600 Index (Price) (EUR)	23,62 %
STXE 50 Index (Price) (EUR)	11,29 %
sonstige Europa	10,00 %
S&P 500 Index	5,09 %
sonstige Deutschland	2,72 %
DAX Performance-Index	2,65 %
sonstige USA	0,92 %

MONATLICHE WERTENTWICKLUNG IN DER VERGANGENHEIT IN %

Jahr	Jan	Feb	Mrz	Apr	Mai	Jun	Jul	Aug	Sep	Okt	Nov	Dez	Wertentwicklung KJ in %
2019								-2,98	1,93	1,67	3,41	1,85	4,58
2020	0,05	-0,90	-19,66	2,00	-0,84	1,13	0,75	4,02	-3,52	-3,06	8,73	4,47	-9,28
2021	0,97	4,38	1,26	3,35	-0,29	0,67	4,33	2,15	-3,96	5,80			19,91



WICHTIGE HINWEISE

Quelle aller Daten, sofern nicht anders angegeben: HANSAINVEST. Diese Informationen dienen Werbezwecken. Grundlage für den Kauf sind die jeweils gültigen Verkaufsunterlagen, die ausführliche Hinweise zu den einzelnen mit der Anlage verbundenen Risiken enthalten. Der Verkaufsprospekt und die wesentlichen Anlegerinformationen sind ausschließlich in deutscher Sprache in elektronischer Form unter www.hansainvest.com erhältlich. Auf Wunsch senden wir Ihnen Druckstücke kostenlos zu. Der Nettoinventarwert von Investmentfonds unterliegt in unterschiedlichem Maße Schwankungen und es gibt keine Garantie dafür, dass die Anlageziele erreicht werden.

Alle Wertentwicklungen gehen von einer Wiederanlage der Ausschüttungen und - sofern nicht anders angegeben - einem Anlagebetrag von 1.000,- EUR aus. Sofern nicht anders ausgewiesen, handelt es sich um Bruttowertentwicklungen (Berechnung nach der BVI-Methode). Nettowertentwicklung: Neben sämtlichen im Fonds anfallenden Kosten wird auch der jeweilige Ausgabeaufschlag berücksichtigt, der zu Beginn des hier dargestellten Wertentwicklungszeitraumes vom Anleger zu zahlen ist sowie ein ggfs. anfallender Rücknahmeabschlag (s. "Fondsprofil"). Eine eventuell anfallende, die Wertentwicklung mindernde Depotgebühr bleibt außer Betracht.

Bruttowertentwicklung: Entspricht der Nettowertentwicklung, berücksichtigt aber keinen Ausgabeaufschlag und keinen ggfs anfallenden Rücknahmeabschlag.

Beim Sparplan werden die monatlichen Einzahlungen zum Ausgabepreis angelegt.

Das Gesamtfondsvermögen bezieht sich auf das Fondsvermögen aller zum Fonds zugehörigen Anteilsklassen. Dabei wird das Gesamtfondsvermögen in der Währung der Anteilsklasse ausgewiesen, die als erstes aufgelegt wurde.

Bei den angegebenen Laufenden Kosten (Gesamtkostenquote) handelt es sich um eine Kostenschätzung. Die Angabe der tatsächlichen Gesamtkostenquote war nicht sinnvoll, da sich die Kostenstruktur des Fonds geändert hat.

Die Gesamtkostenquote umfasst sämtliche im vorangegangenen Geschäftsjahr auf Ebene des Sondervermögens und auf Ebene der vom Sondervermögen gehaltenen Investmentanteile ("Zielfonds") angefallenen Kosten und Zahlungen (ohne Transaktionskosten). Die anfallenden Kosten können von Jahr zu Jahr schwanken und verringern die Ertragschancen des Anlegers.

Performancegebühr p.a. 15% der positiven Wertentwicklung über dem Referenzwert des Stoxx Europe 600 TR Index, max. Höchstsatz: 15% mit High-Water-Mark (HWM)

Im letzten Geschäftsjahr wurden 0,0% Erfolgsvergütung berechnet.

Die in den gegebenenfalls dargestellten Anlagestrukturen oder Vermögensaufteilungen angegebenen Prozentwerte beziehen sich generell auf das gesamte Fondsvermögen. Für die Darstellung einzelner Strukturen wird jeweils nur eine Teilmenge der Vermögensarten als Basis verwendet (z.B. bei Branchen nur der Aktienanteil), so dass in der Summe nicht zwingend 100% erreicht werden.

Die Darstellung der TOP Wertpapiere (sofern angezeigt) erfolgt für maximal 60% des Fondsvermögens.

Bei den dargestellten Werten handelt es sich um gerundete Werte, so dass die Summe der Werte von 100 % abweichen kann.

Dieses Dokument und die in ihm enthaltenen Informationen richten sich nicht an US-Personen und dürfen nicht in den USA verbreitet werden.

PORTRAIT FONDSBERATER

Die GSAM + Spee Asset Management AG ist ein erfahrener, unabhängiger und inhabergeführter Vermögensverwalter /- betreuer. Die GSAM AG verwaltet und betreut das Vermögen ihrer Kunden ausschließlich im Kundeninteresse. Durch das vorhandene Wissen und den entsprechenden Überblick werden passende Produkte am Markt ausgewählt, frei von jeglichen Bank- oder Konzerninteressen.

Unsere Leistungen:

- Wir überwachen Ihr Vermögen im Rahmen der mit Ihnen vereinbarten Anlagestrategie.
- Wir investieren Ihr Vermögen gezielt in verschiedene Anlageklassen und dort in geeignete Finanzinstrumente, um eine maximale Portfolio-Optimierung zu erreichen.
- Wir geben Ihnen Zeit für die anderen wichtigen Dinge des Lebens, indem Sie die Überwachung und Umsetzung Ihrer Anlagestrategie in unsere Hände legen.
- Wir stehen Ihnen darüber hinaus selbstverständlich auch in anderen Fragen der Geldanlage mit Rat und Tat zur Seite.

KONTAKTDATEN FONDSBERATER

GSAM + Spee Asset Management AG
Steinstrasse 137
47798 Krefeld
Telefon: +49 (0)2151 / 38 74 750
E-Mail: info@gsam-ag.de
Internet: <http://www.gsam-ag.de>

KONTAKTDATEN VERTRIEBSPARTNER

GSAM + Spee Asset Management AG
Steinstrasse 137
47798 Krefeld
Telefon: +49 (0)2151 / 38 74 750
E-Mail: info@gsam-ag.de
Internet: <http://www.gsam-ag.de>

HANSAINVEST

Weltoffen. Partnerschaftlich. Verlässlich.
An diesen Werten wollen wir uns messen lassen.

Als eines der ältesten Investment-Unternehmen in Deutschland prägen traditionelle hanseatische Prinzipien, wie Weltoffenheit, Vertrauenswürdigkeit und Verlässlichkeit, seit jeher unsere Firmenphilosophie. Innovatives Denken und eine konsequente Serviceorientierung haben uns zu dem gemacht, was wir heute sind: Eine Kapitalanlagegesellschaft, deren oberstes Ziel es ist, für ihre Kunden Werte zu schaffen.

HANSAINVEST ist eine Tochter der SIGNAL IDUNA Gruppe.

Kontakt:

HANSAINVEST
Hanseatische Investment-GmbH
Kapstadtring 8
22297 Hamburg
Telefon: (0 40) 3 00 57 - 62 96
Telefax: (0 40) 3 00 57 - 60 70
E-Mail: service@hansainvest.de
Internet: <https://www.hansainvest.com>