

Stand: 29.10.2021

Werbung

FONDSPORTRAIT

Der Fonds strebt als Anlageziel einen möglichst hohen Wertzuwachs an. Um das Anlageziel zu erreichen, investiert der Fonds mindestens 51 % seines Nettovermögens in Aktien und Aktien gleichwertige Papiere von außergewöhnliche Unternehmen, die ein einzigartiges Geschäftsmodell mit starken Wettbewerbsvorteilen haben, Gewinner oder Gestalter des digitalen Wandels sind und in Zukunft von überdurchschnittlichen steigenden Gewinnen profitieren werden.

Die Titelauswahl erfolgt nach einem fundamentalen Ansatz sowie einem definierten technologischen Wertesystem, welches ein Zusammenspiel von Management, Organisation und Kultur erfordert. Das bestimmt langfristig das Überleben eines Unternehmens bei überproportionalen Renditen.

KOMMENTAR DES FONDSBERATERS



Fondsberater Daniel Kröger
Verantwortlich seit 02.09.2019

Ein durchaus erfreulicher Monat Oktober mit einer ordentlichen Aktien Rallye. Wir sind mitten in der Berichtssaison und es wird deutlich, dass der Aktienmarkt nach oben will. Das zeigt sich vor allem im Tec Sektor, schlechte Nachrichten werden dort ignoriert (siehe Apple oder Amazon), während gute Zahlen umso stärker honoriert werden (siehe Wolfspeed).

Nach den Quartalszahlen explodierte der Kurs von Wolfspeed (+53,4%) (ehemals Cree) förmlich in die Höhe. Die neue Fabrik in Mohawk wird voraussichtlich im ersten Halbjahr 2022 fertiggestellt. Spotify (+30,5%) überzeugt auf ganzer Linie. Die Quartalszahlen von Alphabet haben gezeigt, dass die Werbeeinnahmen unverändert in den mobilen Bereich fließen. Digital Turbine (+28,2%) profitiert.

Mr. Market scheint in eine tiefe Depression verfallen zu sein, anders lässt sich der Twitter Kursverlust (-10,1%) nicht erklären. Nach der Aufnahme von Nintendo (-9,0%) im Nikkei225 hat das Volumen in der Aktie etwas nachgelassen. MGI Digital (-8,7%) litt im Oktober unter der allgemeinen Small Cap Schwäche, es gab keine unternehmensspezifischen Nachrichten.

31.10.2021

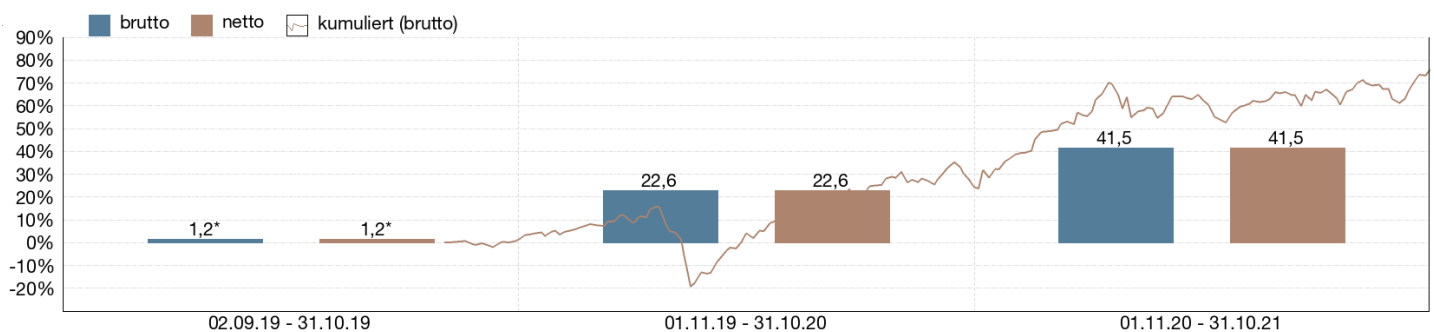
TOP WERTPAPIERE

Digital Turbine Inc. Registered Shares DL -,0001	5,94 %
SPOTIFY TECHNOLOGY S.A. Actions Nom. EUR 1	4,36 %
Addlife AB Namn-Aktier B o.N.	4,30 %
Wallix Group S.A. Actions au Porteur EO -,10	4,21 %
Store Electronic Systems S.A. Actions Nominatives EO 2	4,13 %
salesforce.com Inc. Registered Shares DL -,001	4,09 %
ASML Holding N.V. Aandelen op naam EO -,09	3,56 %
Tobii AB Namn-Aktier o.N.	3,55 %
BE Semiconductor Inds N.V. Aandelen op Naam EO-,01	3,16 %
Ocado Group PLC Registered Shares LS -,02	3,06 %

VERMÖGENSAUFTEILUNG INKL. DERIVATE

Aktien		100,4 %
Kasse		- 0,4 %

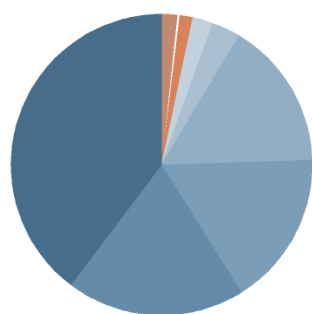
WERTENTWICKLUNG IN DER VERGANGENHEIT IN %



Die Wertentwicklung in der Vergangenheit ist kein verlässlicher Indikator für die künftige Wertentwicklung. Alle Wertentwicklungen gehen von einer Wiederanlage der Ausschüttungen und einem Anlagebetrag von 250.000 EUR aus und umfassen jeweils zwölf Monate. Die mit einem * gekennzeichneten Werte beziehen sich auf einen kürzeren Zeitraum (seit Auflegung). Nettowertentwicklung: Neben sämtlichen im Fonds anfallenden Kosten wird auch der jeweilige Ausgabeaufschlag berücksichtigt. Dieser wird

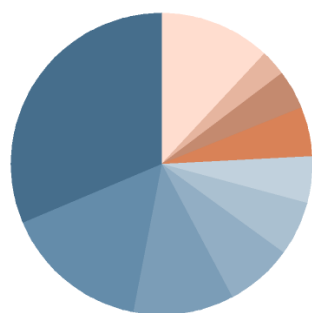
zu Beginn des dargestellten Wertentwicklungszeitraumes vom Anlagebetrag abgezogen. Der Rücknahmeabschlag, sofern ein solcher erhoben wird, wird bei der Rückgabe der Fondsanteile abgezogen. Eine eventuell anfallende, die Wertentwicklung mindernde Depotgebühr bleibt außer Betracht. Bruttowertentwicklung: Entspricht der Nettowertentwicklung, berücksichtigt aber keinen Ausgabeaufschlag.

ANLAGESTRUKTUR NACH BRANCHEN



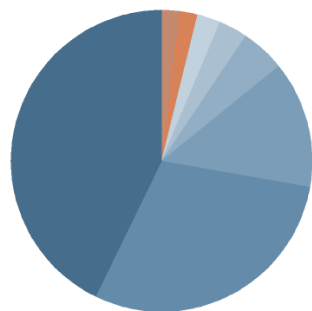
Technologie	40,0 %
Nicht-Basis-Konsumgüter	19,1 %
Gesundheit / Pharma	16,7 %
Industrie	15,8 %
Basis-Konsumgüter	3,1 %
Erdöl und Erdgas	2,2 %
Grundstoffe	1,9 %
Finanzen / Versicherungen	1,6 %

ANLAGESTRUKTUR NACH LÄNDERN



USA	31,3 %
Frankreich	15,6 %
Schweden	10,8 %
Niederlande	7,4 %
Großbritannien	5,7 %
Kaimaninseln	5,1 %
Deutschland	5,1 %
Luxemburg	4,4 %
Schweiz	2,8 %
Sonstige	11,8 %

ANLAGESTRUKTUR NACH WÄHRUNGEN



US-Dollar	42,7 %
Euro	29,5 %
Schwedische Krone	13,6 %
Dänische Krone	4,7 %
Britisches Pfund	3,1 %
Neuseeland-Dollar	2,4 %
Hongkong-Dollar	2,1 %
Japanischer Yen	1,8 %
Australischer Dollar	0,0 %
Sonstige	0,0 %

FONDSPROFIL

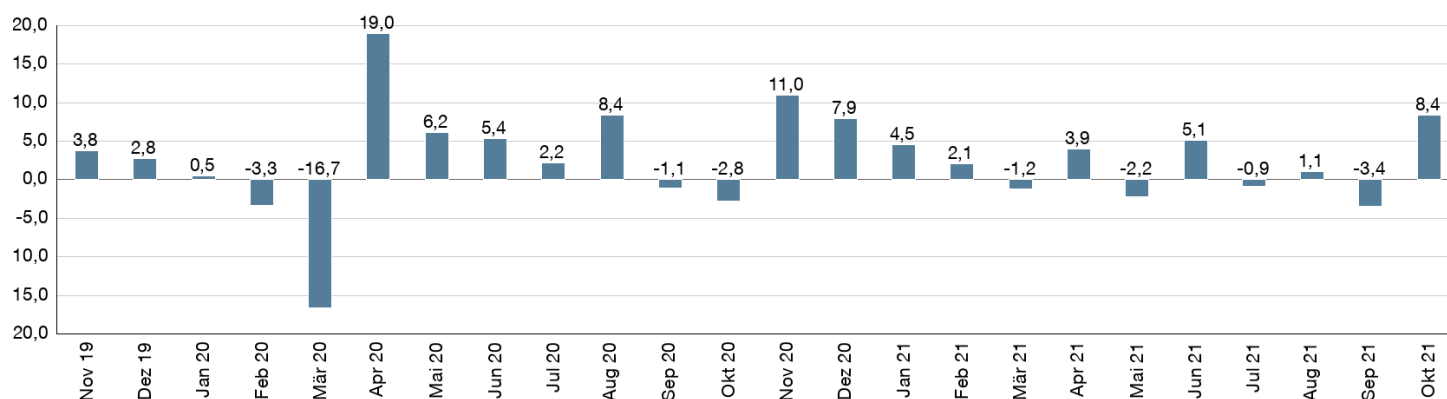
Fondsname	ELM Global TICO
Anteilscheinklasse	I
ISIN / WKN	DE000A2PF011 / A2PF01
Auflegungsdatum	02.09.2019
Gesamtfondsvermögen	17,95 Mio. EUR
Fondswährung	EUR
Ausgabeaufschlag	0,00 %
Rücknahmeabschlag	0,00 %
Geschäftsjahresende	31. August
Ertragsverwendung	Thesaurierung
TER (= Laufende Kosten)	1,30 %
davon Verwaltungsvergütung	1,12 % p.a.
davon Verwahrstellenvergütung	0,08 % p.a.
Erfolgsabhängige Vergütung	ja (vgl. "Wichtige Hinweise")
VL-fähig	nein
Sparplanfähig	nein
Einzelanlagefähig	ja (mind. 250.000,00 EUR)
Vertriebszulassung	DE

WERTENTWICKLUNG IN DER VERGANGENHEIT IN %

	kumuliert	p.a.
laufendes Jahr	18,12 %	
1 Monat	8,37 %	
3 Monate	5,79 %	
6 Monate	7,79 %	
1 Jahr	41,45 %	41,45 %
3 Jahre		
5 Jahre		
10 Jahre		
Seit Auflegung	75,63 %	29,85 %

MONATLICHE WERTENTWICKLUNG IN DER VERGANGENHEIT IN %

Jahr	Jan	Feb	Mrz	Apr	Mai	Jun	Jul	Aug	Sep	Okt	Nov	Dez	Wertentwicklung KJ in %
2019										2,11	3,80	2,77	8,00
2020	0,55	-3,33	-16,66	18,99	6,19	5,39	2,25	8,40	-1,07	-2,79	10,99	7,89	37,68
2021	4,53	2,06	-1,19	3,95	-2,19	5,10	-0,89	1,08	-3,42	8,37			18,12



KENNZAHLEN

offene Fremdwährungsquote	70,52 %
VaR	7,89%

PORTRAIT FONDSBERATER

Die **Ehrke & Lübberstedt** wurde 1995 als Finanzdienstleister in Lübeck gegründet. Im Jahr 2003 wurde als zweites unternehmerisches Segment die Beratung von Publikumsfonds initiiert. Die von uns beratenen Fonds erzielen seit ihrer Auflage kontinuierlich eine Überrendite zu ihrer Benchmark bei geringerer Volatilität.

Wir sind davon überzeugt, dass aktives Stockpicking langfristig hohe Überrenditen erzielt. Entscheidend ist hierbei die individuelle und fundamentale Unternehmensanalyse. Wir arbeiten täglich mit höchster Sorgfalt daran, unsere bisherigen Erfolge auch in der Zukunft weiterhin liefern zu können.

WICHTIGE HINWEISE

Quelle aller Daten, sofern nicht anders angegeben: HANSAINVEST. Diese Informationen dienen Werbezwecken. Grundlage für den Kauf sind die jeweils gültigen Verkaufsunterlagen, die ausführliche Hinweise zu den einzelnen mit der Anlage verbundenen Risiken enthalten. Der Verkaufsprospekt und die wesentlichen Anlegerinformationen sind ausschließlich in deutscher Sprache in elektronischer Form unter www.hansainvest.com erhältlich. Auf Wunsch senden wir Ihnen Druckstücke kostenlos zu. Der Nettoinventarwert von Investmentfonds unterliegt in unterschiedlichem Maße Schwankungen und es gibt keine Garantie dafür, dass die Anlageziele erreicht werden.

Alle Wertentwicklungen gehen von einer Wiederanlage der Ausschüttungen und - sofern nicht anders angegeben - einem Anlagebetrag von 1.000,-- EUR aus. Sofern nicht anders ausgewiesen, handelt es sich um Bruttowertentwicklungen (Berechnung nach der BVI-Methode).
 Nettowertentwicklung: Neben sämtlichen im Fonds anfallenden Kosten wird auch der jeweilige Ausgabeaufschlag berücksichtigt, der zu Beginn des hier dargestellten Wertentwicklungszeitraumes vom Anleger zu zahlen ist sowie ein ggfs. anfallender Rücknahmeabschlag (s. "Fondsprofil"). Eine eventuell anfallende, die Wertentwicklung mindernde Depotgebühr bleibt außer Betracht.
 Bruttowertentwicklung: Entspricht der Nettowertentwicklung, berücksichtigt aber keinen Ausgabeaufschlag und keinen ggfs. anfallenden Rücknahmeabschlag.

Beim Sparplan werden die monatlichen Einzahlungen zum Ausgabepreis angelegt.

Das Gesamtfondsvermögen bezieht sich auf das Fondsvermögen aller zum Fonds zugehörigen Anteilklassen. Dabei wird das Gesamtfondsvermögen in der Währung der Anteilklasse ausgewiesen, die als erstes aufgelegt wurde.

Bei den angegebenen Laufenden Kosten (Gesamtkostenquote) handelt es sich um eine Kostenschätzung. Da der Fonds erst am 02.09.2019 aufgelegt wurde, ist eine Angabe der tatsächlichen Gesamtkostenquote nicht möglich. Die Gesamtkostenquote umfasst sämtliche im vorangegangenen Geschäftsjahr auf Ebene des Sondervermögens und auf Ebene der vom Sondervermögen gehaltenen Investmentanteile ("Zielfonds") angefallenen Kosten und Zahlungen (ohne Transaktionskosten). Die anfallenden Kosten können von Jahr zu Jahr schwanken und verringern die Ertragschancen des Anlegers.

Performancegebühr p.a. 15%, max. Höchstsatz: 15%, fixe Hurdle-Rate: 6% mit High-Water-Mark (HWM)
 Im letzten Geschäftsjahr wurden 0,0% Erfolgsvergütung berechnet.

Insbesondere weist der Fonds aufgrund seiner Zusammensetzung und des möglichen Einsatzes von Derivaten erhöhte Schwankungen des Anteilpreises auf.

Die in den gegebenenfalls dargestellten Anlagestrukturen oder Vermögensaufteilungen angegebenen Prozentwerte beziehen sich generell auf das gesamte Fondsvermögen. Für die Darstellung einzelner Strukturen wird jeweils nur eine Teilmenge der Vermögensarten als Basis verwendet (z.B. bei Branchen nur der Aktienanteil), so dass in der Summe nicht zwingend 100% erreicht werden.
 Die Darstellung der TOP Wertpapiere (sofern angezeigt) erfolgt für maximal 60% des Fondsvermögens.
 Bei den dargestellten Werten handelt es sich um gerundete Werte, so dass die Summe der Werte von 100 % abweichen kann.

Dieses Dokument und die in ihm enthaltenen Informationen richten sich nicht an US-Personen und dürfen nicht in den USA verbreitet werden.

KONTAKTDATEN FONDSBERATER

Ehrke & Lübberstedt AG
 Königstrasse 58
 D-23552 Lübeck
 Telefon: +49 (0)451 70 60 177
 E-Mail: info@ehrke-luebberstedt.de
 Internet: <http://www.ehrke-luebberstedt.de>

KONTAKTDATEN VERTRIEBSPARTNER

Ehrke & Lübberstedt AG
 Königstrasse 58
 D-23552 Lübeck
 Telefon: +49 (0)451 70 60 177
 E-Mail: info@ehrke-luebberstedt.de
 Internet: <http://www.ehrke-luebberstedt.de>

HANSAINVEST

Weltoffen. Partnerschaftlich. Verlässlich.
An diesen Werten wollen wir uns messen lassen.

Als eines der ältesten Investment-Unternehmen in Deutschland prägen traditionelle hanseatische Prinzipien, wie Weltoffenheit, Vertrauenswürdigkeit und Verlässlichkeit, seit jeher unsere Firmenphilosophie. Innovatives Denken und eine konsequente Serviceorientierung haben uns zu dem gemacht, was wir heute sind: Eine Kapitalanlagegesellschaft, deren oberstes Ziel es ist, für ihre Kunden Werte zu schaffen.

HANSAINVEST ist eine Tochter der SIGNAL IDUNA Gruppe.

Kontakt:

HANSAINVEST
 Hanseatische Investment-GmbH
 Kapstadtring 8
 22297 Hamburg
 Telefon: (0 40) 3 00 57 - 62 96
 Telefax: (0 40) 3 00 57 - 60 70
 E-Mail: service@hansainvest.de
 Internet: <https://www.hansainvest.com>