

KOMMENTAR DES FONDSMANAGERS



Fondsmanager Andreas Schmidt
Verantwortlich seit 01.07.2019

Ganz im Zeichen von zyklischen Aktien stand die Börse im Februar. Die Investoren erwarten für das lfd. Jahr einen starken Konjunkturanstieg verbunden mit erheblich höheren Gewinnen bei den konjunktursensitiven Unternehmen. So stiegen Banken und Ölwerte besonders stark. Der Fondspreis legte dagegen nur leicht von € 1.206,85 auf € 1.218,38 zu.

Seit Auflage (1.7.19) konnte eine Wertsteigerung von 21,8 % erzielt werden. Die Wertentwicklung wurde vorwiegend durch die schwache Performance der Unternehmen aus dem Bereich erneuerbare Energien bestimmt. Nach kräftigen Kurssteigerungen zuvor mussten Vestas Wind, Xinyi Solar und Enphase Energy Rückschläge von bis zu 14 % hinnehmen. Wir halten dennoch an diesen Werten fest, weil wir für diesen Sektor ein strukturelles Wachstum über die nächsten Jahre, wenn nicht Jahrzehnte erwarten. Die Philosophie des Fonds ist es, unternehmerisch zu denken und langfristig in unsere Unternehmen investiert zu bleiben. Vestas Wind hat z. B. in den letzten 5 Jahren zwar 171 % Wertzuwachs erzielen können, dennoch erwarten wir hier für die nächsten 5-10 Jahre eine überdurchschnittliche Wertentwicklung. Die hohe Liquidität in den Märkten sorgt weiterhin für steigende Aktienkurse. Auch ein stärkerer Anstieg bei den Zinsen vor allem in den USA scheint die Investoren nicht davon abzuhalten, in Dividententitel zu investieren. Der Test, wie nachhaltig der derzeitige Kursanstieg ist, kommt spätestens im Sommer, wenn die Unternehmen berichten, wie gut die Geschäftsentwicklung ist. Der Markt hat hier viel Vorschusslorbeeren in Form von steigenden Kursen verteilt
 28.02.2021

FONDSPORTRAIT

Der Entrepreneur AS Select verfolgt das Ziel, sich kurz- bis mittelfristig besser als die Kapitalmärkte zu entwickeln. Der Fonds bildet keinen Index ab, seine Anlagestrategie beruht auf einen aktiven Investmentansatz (Stock-Picking). Um dies zu erreichen, wird zu mind. 51% in Aktien und Aktien gleichwertige Papiere von substanz- und ertragsstarken Unternehmen investiert. Dabei richtet das Fondsmanagement seinen Blick auf internationale Gesellschaften, die in der Vergangenheit ihre Leistungsfähigkeit durch einen überdurchschnittlich positiven Track-Record unter Beweis gestellt haben. Die Unternehmen sollten über außerordentlich gute Zukunftsaussichten sowie über eine herausragende Marktstellung und exzellentes Wachstumspotenzial verfügen. Das Fondsmanagement entscheidet nach eigenem Ermessen aktiv über die Auswahl der Aktien und die Steuerung der Barmittel. Diese werden auf Basis quantitativer Analyse mithilfe von eigenen Analyse-Tools sowie eingehender Unternehmensanalyse (Marktumfeld, Wettbewerbssituation usw.) inkl. Unternehmensbewertung ausgewählt. Der Fonds kann bis zu 10% des Nettovermögens in Investmentfonds mit Anlageschwerpunkt Aktien anlegen.

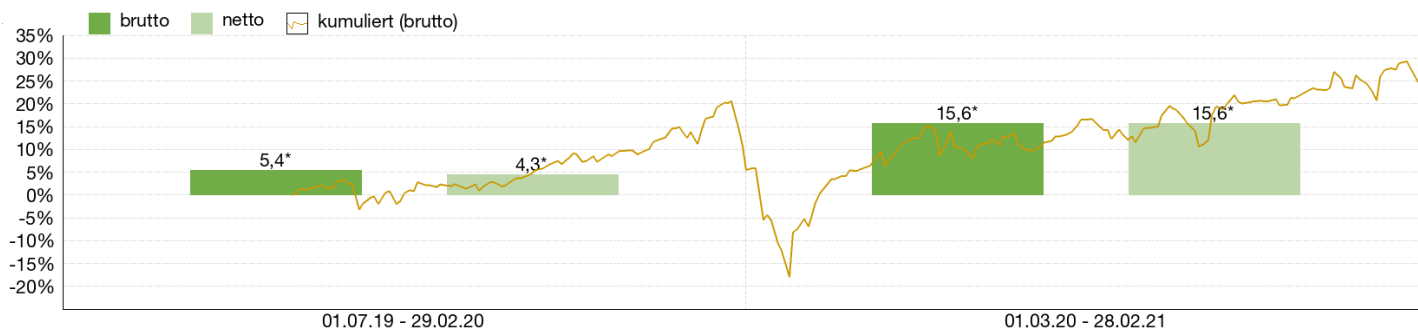
TOP WERTPAPIERE

Apple Inc. Registered Shares o.N.	3,65 %
Amazon.com Inc. Registered Shares DL -,01	3,64 %
NVIDIA Corp. Registered Shares DL-,001	3,49 %
Microsoft Corp. Registered Shares DL-,00000625	3,21 %
Vestas Wind Systems AS Navne-Aktier DK 1	3,12 %
MSCI Inc. Registered Shares A DL -,01	2,96 %
MasterCard Inc. Registered Shares A DL -,0001	2,75 %
American Water Works Co. Inc. Registered Shares DL -,01	2,62 %
Moody's Corp. Registered Shares DL 1	2,55 %
Estée Lauder Compan. Inc., The Reg. Shares Class A DL -,01	2,51 %

VERMÖGENSAUFTEILUNG

Aktien	96,7 %
Kasse	3,4 %

WERTENTWICKLUNG IN DER VERGANGENHEIT IN %



Die Wertentwicklung in der Vergangenheit ist kein verlässlicher Indikator für die künftige Wertentwicklung. Alle Wertentwicklungen gehen von einer Wiederanlage der Ausschüttungen und einem Anlagebetrag von 100.000 EUR aus und umfassen jeweils zwölf Monate. Die mit einem * gekennzeichneten Werte beziehen sich auf einen kürzeren Zeitraum (seit Auflage). Nettowertentwicklung: Neben sämtlichen im Fonds anfallenden Kosten wird auch der jeweilige Ausgabeaufschlag von 1,00% des

Anlagebetrages (= 990,10 EUR) berücksichtigt. Dieser wird zu Beginn des dargestellten Wertentwicklungszeitraumes vom Anlagebetrag abgezogen. Der Rücknahmeabschlag, sofern ein solcher erhoben wird, wird bei der Rückgabe der Fondsanteile abgezogen. Eine eventuell anfallende, die Wertentwicklung mindernde Depotgebühr bleibt außer Betracht. Bruttowertentwicklung: Entspricht der Nettowertentwicklung, berücksichtigt aber keinen Ausgabeaufschlag.

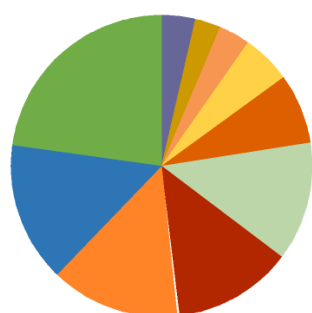
FONDSPROFIL

Fondsname	Entrepreneur AS Select
Anteilscheinklasse	I
ISIN / WKN	DE000A2PF0U7 / A2PF0U
Auflegungsdatum	01.07.2019
Gesamtfondsvermögen	44,84 Mio. EUR
Fondswährung	EUR
Benchmark	MSCI Daily Net TR World Euro
Ausgabeaufschlag	1,00 %
Rücknahmeabschlag	0,00 %
Geschäftsjahresende	30. Juni
Ertragsverwendung	Ausschüttung
TER (= Laufende Kosten)	0,93 %
davon Verwaltungsvergütung	0,73 % p.a.
davon Verwahrstellenvergütung	0,05 % p.a.
Erfolgsabhängige Vergütung	ja (vgl. "Wichtige Hinweise")
VL-fähig	nein
Sparplanfähig	nein
Einzelanlagefähig	ja (mind. 100.000,00 EUR)
Vertriebszulassung	DE

weitere Fondsdaten

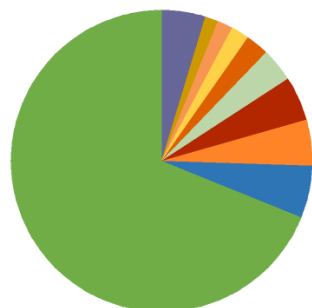
■ Benchmark:	MSCI World Net Return in Euro
■ Geschäftsjahr:	01.07. – 30.06.
■ Asset Management:	FOCAM AG
■ Verwahrstelle:	Hauck & Aufhäuser AG
■ Fondstyp / Rechtsform:	Offene Fonds - OGAW Sondervermögen
■ Anlagehorizont:	langfristig
■ Risikoertragsprofil:	5 von 7

ANLAGESTRUKTUR NACH BRANCHEN



Technologie	22,0 %
Industrie	14,5 %
Gesundheit / Pharma	13,5 %
Finanzen / Versicherungen	12,6 %
Nicht-Basis-Konsumgüter	12,1 %
Erdöl und Erdgas	7,5 %
Basis-Konsumgüter	5,0 %
Telekommunikation	3,4 %
Versorger	2,6 %
Sonstige	3,5 %

ANLAGESTRUKTUR NACH LÄNDERN



USA	68,8 %
Kaimaninseln	5,7 %
Schweiz	5,0 %
Dänemark	4,6 %
Schweden	3,7 %
Deutschland	2,3 %
Färöer	1,9 %
Irland	1,8 %
Neuseeland	1,5 %
Sonstige	4,7 %

WERTENTWICKLUNG IN DER VERGANGENHEIT IN %

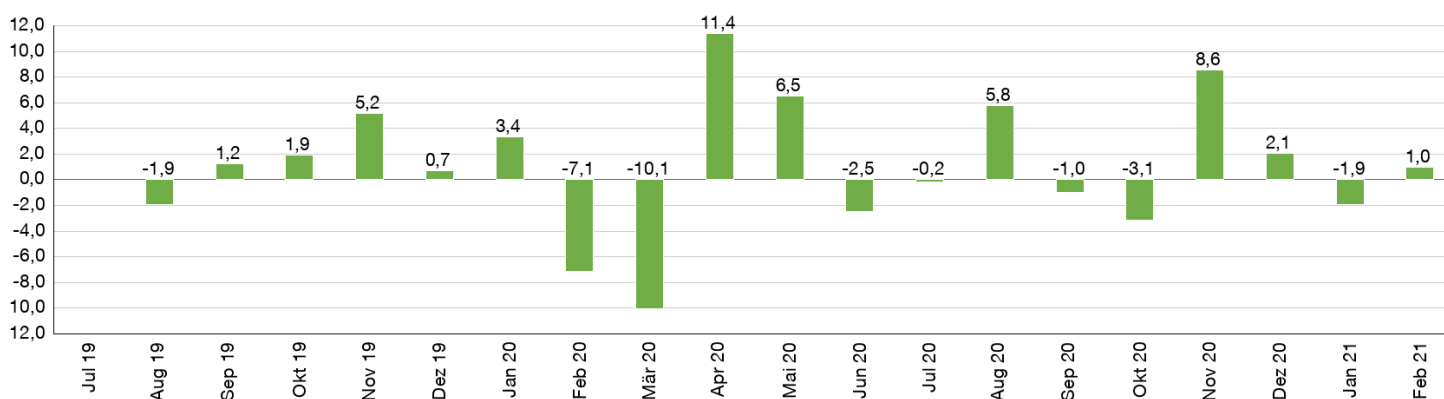
	kumuliert	p.a.
laufendes Jahr	1,85 %	
1 Monat	0,96 %	
3 Monate	1,07 %	
6 Monate	5,23 %	
1 Jahr	15,61 %	15,61 %
3 Jahre		
5 Jahre		
10 Jahre		
Seit Auflegung	21,84 %	12,71 %

KENNZAHLEN

offene Fremdwährungsquote	94,31 %
Korrelation	0,92
Bestimmtheitsmaß	0,84
VaR	13,08%
Beta	0,01

MONATLICHE WERTENTWICKLUNG IN DER VERGANGENHEIT IN %

Jahr	Jan	Feb	Mrz	Apr	Mai	Jun	Jul	Aug	Sep	Okt	Nov	Dez	Wertentwicklung KJ in %
2019								-1,94	1,22	1,95	5,21	0,69	9,75
2020	3,37	-7,11	-10,05	11,42	6,50	-2,49	-0,17	5,75	-0,99	-3,13	8,56	2,09	0,00
2021	-1,93	0,96											1,85



CHANCEN

- Partizipation am langfristigen Unternehmenserfolg von ausgewählten Qualitätsaktien
- Aktienanlagen erzielen im Vergleich zu anderen liquiden Wertpapieranlagen über einen langen Zeitraum einen überdurchschnittlich hohen Ertrag.
- Professionelles Fondsmanagement

RISIKEN

- Aktienkurse unterliegen zum Teil starken Kursschwankungen. Dies gilt sowohl für den Gesamtmarktmarkt als auch Einzeltitel.
- Verlustrisiko gegenüber dem Einstandspreis
- Wechselkursrisiko, derzeit hauptsächlich gegenüber dem US Dollar

KONTAKTDATEN FONDSMANAGER

FOCAM AG
 Untermainkai 26
 60329 Frankfurt am Main
 Tel. +49 (0)69 90 74 86 60
 Fax. +49 (0)69 90 74 86 61
 E-Mail: info@focam.de
 Internet: <http://www.focam.de>

KONTAKTDATEN VERTRIEBSPARTNER

FOCAM AG
 Untermainkai 26
 60329 Frankfurt am Main
 Tel. +49 (0)69 90 74 86 60
 Fax. +49 (0)69 90 74 86 61
 E-Mail: info@focam.de
 Internet: <http://www.focam.de>

WICHTIGE HINWEISE

Quelle aller Daten, sofern nicht anders angegeben: HANSAINVEST.
Diese Informationen dienen Werbezwecken. Grundlage für den Kauf sind die jeweils gültigen Verkaufsunterlagen, die ausführliche Hinweise zu den einzelnen mit der Anlage verbundenen Risiken enthalten. Der Verkaufsprospekt und die wesentlichen Anlegerinformationen sind ausschließlich in deutscher Sprache in elektronischer Form unter www.hansainvest.com erhältlich. Auf Wunsch senden wir Ihnen Druckstücke kostenlos zu. Der Nettoinventarwert von Investmentfonds unterliegt in unterschiedlichem Maße Schwankungen und es gibt keine Garantie dafür, dass die Anlageziele erreicht werden.

Alle Wertentwicklungen gehen von einer Wiederanlage der Ausschüttungen und- sofern nicht anders angegeben - einem Anlagebetrag von 1.000,-- EUR aus. Sofern nicht anders ausgewiesen, handelt es sich um Bruttowertentwicklungen (Berechnung nach der BVI-Methode).

Nettowertentwicklung: Neben sämtlichen im Fonds anfallenden Kosten wird auch der jeweilige Ausgabeaufschlag berücksichtigt, der zu Beginn des hier dargestellten Wertentwicklungszeitraumes vom Anleger zu zahlen ist sowie ein ggfs. anfallender Rücknahmeabschlag (s. "Fondsprofil"). Eine eventuell anfallende, die Wertentwicklung mindernde Depotgebühr bleibt außer Betracht.

Bruttowertentwicklung: Entspricht der Nettowertentwicklung, berücksichtigt aber keinen Ausgabeaufschlag und keinen ggfs anfallenden Rücknahmeabschlag.

Beim Sparplan werden die monatlichen Einzahlungen zum Ausgabepreis angelegt.

Das Gesamtfondsvermögen bezieht sich auf das Fondsvermögen aller zum Fonds zugehörigen Anteilklassen. Dabei wird das Gesamtfondsvermögen in der Währung der Anteilklasse ausgewiesen, die als erstes aufgelegt wurde.

Die angegebenen Laufenden Kosten (Gesamtkostenquote) fielen im letzten Geschäftsjahr des Sondervermögens an.

Die Gesamtkostenquote umfasst sämtliche im vorangegangenen Geschäftsjahr auf Ebene des Sondervermögens und auf Ebene der vom Sondervermögen gehaltenen Investmentanteile ("Zielfonds") angefallenen Kosten und Zahlungen (ohne Transaktionskosten). Die anfallenden Kosten können von Jahr zu Jahr schwanken und verringern die Ertragschancen des Anlegers.

Performancegebühr p.a. 15 % der positiven Wertentwicklung über dem Referenzwert des MSCI World Net Return in EUR (MSDEWIN Index), max. Höchstsatz: 10 % mit High-Water-Mark (HWM)
Im letzten Geschäftsjahr wurden 0,94% Erfolgsvergütung berechnet.

Insbesondere weist der Fonds aufgrund seiner Zusammensetzung und des möglichen Einsatzes von Derivaten erhöhte Schwankungen des Anteilpreises auf.

Die in den gegebenenfalls dargestellten Anlagestrukturen oder Vermögensaufteilungen angegebenen Prozentwerte beziehen sich generell auf das gesamte Fondsvermögen. Für die Darstellung einzelner Strukturen wird jeweils nur eine Teilmenge der Vermögensarten als Basis verwendet (z.B. bei Branchen nur der Aktienanteil), so dass in der Summe nicht zwingend 100% erreicht werden.

Die Darstellung der TOP Wertpapiere (sofern angezeigt) erfolgt für maximal 60% des Fondsvermögens.

Bei den dargestellten Werten handelt es sich um gerundete Werte, so dass die Summe der Werte von 100 % abweichen kann.

Dieses Dokument und die in ihm enthaltenen Informationen richten sich nicht an US-Personen und dürfen nicht in den USA verbreitet werden.

HANSAINVEST

Weltoffen. Partnerschaftlich. Verlässlich.
An diesen Werten wollen wir uns messen lassen.

Als eines der ältesten Investment-Unternehmen in Deutschland prägen traditionelle hanseatische Prinzipien, wie Weltoffenheit, Vertrauenswürdigkeit und Verlässlichkeit, seit jeher unsere Firmenphilosophie. Innovatives Denken und eine konsequente Serviceorientierung haben uns zu dem gemacht, was wir heute sind: Eine Kapitalanlagegesellschaft, deren oberstes Ziel es ist, für ihre Kunden Werte zu schaffen.

HANSAINVEST ist eine Tochter der SIGNAL IDUNA Gruppe.

Kontakt:

HANSAINVEST
Hanseatische Investment-GmbH
Kapstadtring 8
22297 Hamburg
Telefon: (0 40) 3 00 57 - 62 96
Telefax: (0 40) 3 00 57 - 60 70
E-Mail: service@hansainvest.de
Internet: <https://www.hansainvest.com>