

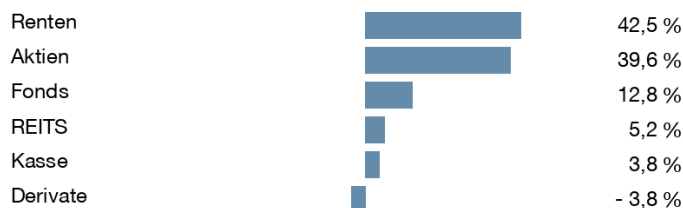
FONDSPORTRAIT

Ziel des Fonds ist es im Rahmen einer aktiven Strategie einen attraktiven Wertzuwachs in EURO zu erwirtschaften. Hierfür wird das Fondsvermögen je nach Einschätzung und Entwicklung der Börsen- und Kapitalmarktsituation schwerpunktmäßig in Aktien, Anleihen und Investmentfonds angelegt.

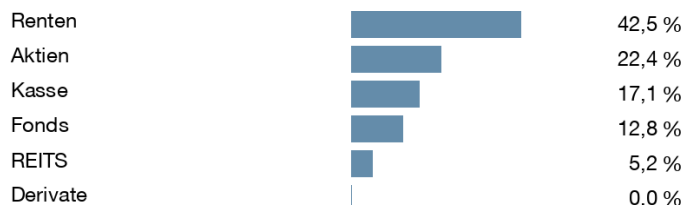
Der Anteil an Aktien- und Aktienfonds darf dabei 50% nicht überschreiten. Es findet eine weltweite Streuung der Anlagen ohne festgelegte regionale Gewichtung statt. Zudem können flüssige Mittel gehalten werden. Derivative Instrumente können sowohl zu Absicherungs- als auch zu Investmentzwecken eingesetzt werden.

Der Fonds richtet sich an einen durchschnittlich risikobereiten Anleger, der sein Anlagekapital über eine aktive Vermögensverwaltung betreut wissen möchte, über einen Anlagehorizont von mindestens drei Jahren verfügt und vorübergehende Wertschwankungen in Kauf nehmen kann.

VERMÖGENSAUFTEILUNG



VERMÖGENSAUFTEILUNG INKL. DERIVATE



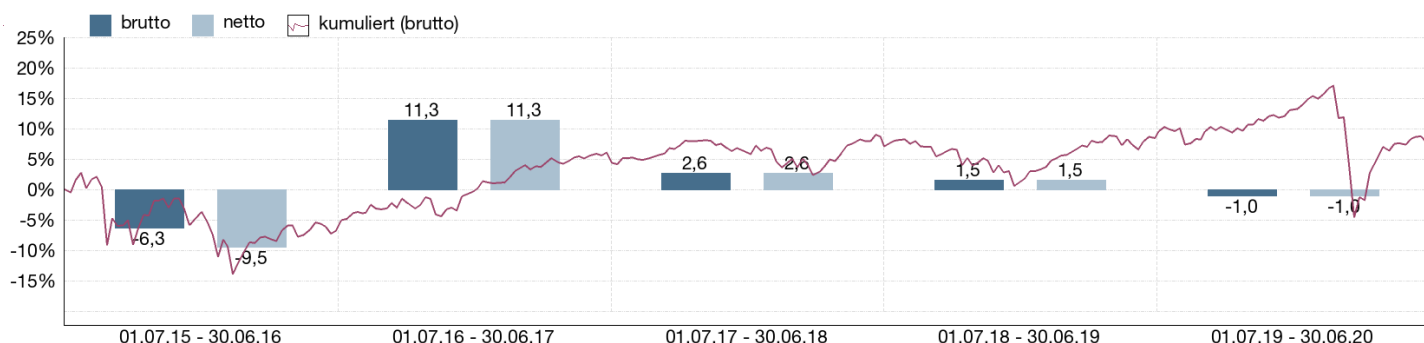
FONDSPROFIL

| | |
|-------------------------------|--------------------------|
| Fondsname | fortune alpha ausgewogen |
| ISIN | DE000A0M2H21 |
| WKN | A0M2H2 |
| Auflegungsdatum | 03.12.2007 |
| Gesamtfondsvermögen | 4,28 Mio. EUR |
| NAV | 10,79 EUR |
| Ausgabepreis | 11,17 EUR |
| Rücknahmepreis | 10,79 EUR |
| Fondswährung | EUR |
| Ausgabeaufschlag | 3,50 % |
| Rücknahmeabschlag | 0,00 % |
| Geschäftsjahresende | 30. November |
| Ertragsverwendung | Thesaurierung |
| TER (= Laufende Kosten) | 2,32 % |
| davon Verwaltungsvergütung | 1,75 % p.a. |
| davon Verwahrstellenvergütung | 0,05 % p.a. |
| Erfolgsabhängige Vergütung | nein |
| VL-fähig | nein |
| Sparplanfähig | ja (mind. 50,00 EUR) |
| Einzelanlagefähig | ja (mind. 100,00 EUR) |
| Vertriebszulassung | DE |

KOMMENTAR DES FONDSMANAGERS

Fondsmanager
Verantwortlich seit
 Als Fondsmanager fungiert die GSAM + Spee Asset Management AG.
 Weitere Informationen finden Sie unter:
 Internet: <http://www.gsam-ag.de>

WERTENTWICKLUNG IN DER VERGANGENHEIT IN %



Die Wertentwicklung in der Vergangenheit ist kein verlässlicher Indikator für die künftige Wertentwicklung. Alle Wertentwicklungen gehen von einer Wiederanlage der Ausschüttungen und einem Anlagebetrag von 1.000 EUR aus und umfassen jeweils zwölf Monate. Nettowertentwicklung: Neben sämtlichen im Fonds anfallenden Kosten wird auch der jeweilige Ausgabeaufschlag von 3,50% des Anlagebetrages (= 33,82 EUR) berücksichtigt. Dieser wird zu Beginn des dargestellten

Wertentwicklungszeitraumes vom Anlagebetrag abgezogen. Der Rücknahmeabschlag, sofern ein solcher erhoben wird, wird bei der Rückgabe der Fondsanteile abgezogen. Eine eventuell anfallende, die Wertentwicklung mindernde Depotgebühr bleibt außer Betracht. Bruttowertentwicklung: Entspricht der Nettowertentwicklung, berücksichtigt aber keinen Ausgabeaufschlag.

Stand: 28.07.2020

TOP WERTPAPIERE

| | |
|--|---------|
| Lloyd Fonds-Special Yield Opp. Inhaber-Anteilsklasse S | 12,82 % |
| Bundesrep.Deutschland Inflationsindex. Anl.v.12(23) | 7,80 % |
| Frankreich EO-Infl.Index-Lkd OAT 2012(21) | 7,41 % |
| SAP SE Inhaber-Aktien o.N. | 6,51 % |
| VISA Inc. Registered Shares Class A o.N. | 5,86 % |
| Pan American Silver Corp. Registered Shares o.N. | 5,77 % |
| Dresdner Funding Trust I DL-Cert. 99(99/31) Reg.S | 5,60 % |
| PayPal Holdings Inc. Reg. Shares DL -,0001 | 5,30 % |

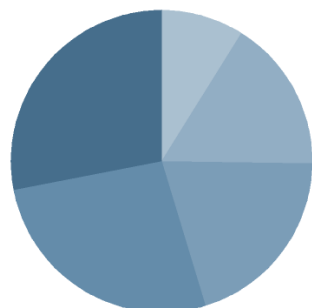
KENNZAHLEN

| | |
|-------------------------|----------|
| Mod-Duration | 2,02 |
| Volatilität | 8,45 % |
| Sharpe Ratio | 0,24 |
| Anteil positiver Monate | 61,11 % |
| Bester Monat | 8,04 % |
| Schlechtester Monat | -11,17 % |
| Anzahl positiver Monate | 22 |
| Anzahl negativer Monate | 14 |

ANLAGESTRUKTUR NACH LAUFZEITEN

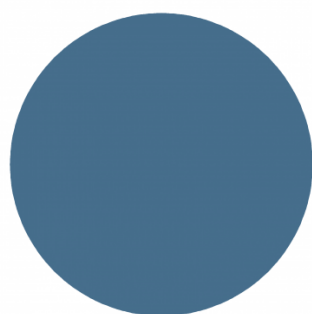
| | | |
|------------|--|--------|
| < 1 Jahr | | 14,1 % |
| 1-2 Jahre | | 2,1 % |
| 2-3 Jahre | | 14,0 % |
| 3-4 Jahre | | 6,7 % |
| > 10 Jahre | | 5,6 % |

ANLAGESTRUKTUR NACH BRANCHEN



| | |
|---------------------|--------|
| Industrie | 11,2 % |
| Grundstoffe | 10,5 % |
| Gesundheit / Pharma | 8,0 % |
| Technologie | 6,5 % |
| Basis-Konsumgüter | 3,5 % |
| Sonstige | 0,0 % |

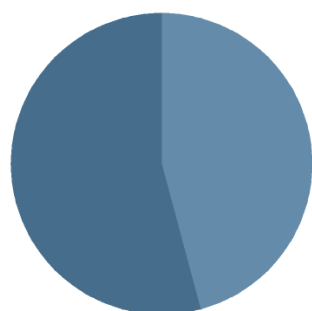
ANLAGESTRUKTUR NACH FONDSKATEGORIEN



■ Wertpapierfonds

12,8 %

ANLAGESTRUKTUR NACH WÄHRUNGEN INKL. DERIVATE



■ US-Dollar

54,1 %

■ Euro

45,9 %

■ Schweizer Franken

0,0 %

■ Britisches Pfund

0,0 %

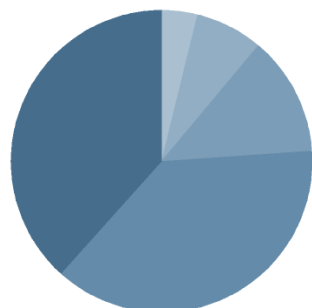
■ Australischer Dollar

0,0 %

■ Kanadischer Dollar

0,0 %

ANLAGESTRUKTUR NACH LÄNDERN



■ Deutschland

38,3 %

■ USA

37,8 %

■ Canada

12,7 %

■ Frankreich

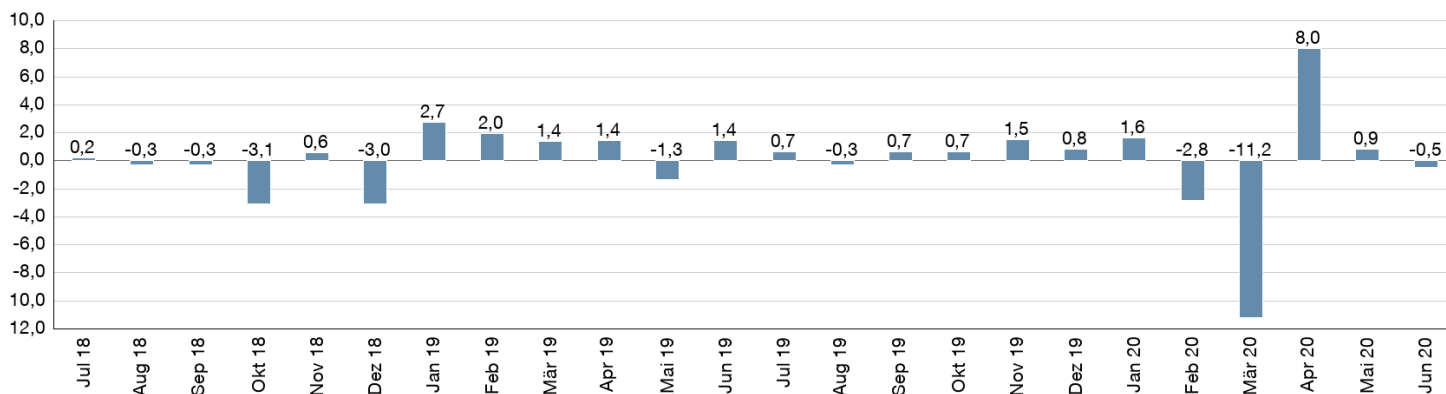
7,4 %

■ Sonstige

3,8 %

MONATLICHE WERTENTWICKLUNG IN DER VERGANGENHEIT IN %

| Jahr | Jan | Feb | Mrz | Apr | Mai | Jun | Jul | Aug | Sep | Okt | Nov | Dez | Wertentwicklung KJ in % |
|------|------|-------|--------|------|-------|-------|------|-------|-------|-------|------|-------|-------------------------|
| 2018 | 0,10 | -1,25 | -2,05 | 2,89 | 2,32 | -0,95 | 0,19 | -0,29 | -0,29 | -3,07 | 0,59 | -3,05 | -4,92 |
| 2019 | 2,74 | 1,97 | 1,36 | 1,43 | -1,32 | 1,43 | 0,66 | -0,28 | 0,66 | 0,65 | 1,48 | 0,82 | 12,17 |
| 2020 | 1,63 | -2,85 | -11,17 | 8,04 | 0,86 | -0,47 | | | | | | | -2,44 |



PORTRAIT FONDSMANAGER

Die GSAM + Spee Asset Management AG ist ein erfahrener, unabhängiger und inhabergeführter Vermögensverwalter /- betreuer. Die GSAM AG verwaltet und betreut das Vermögen ihrer Kunden ausschließlich im Kundeninteresse. Durch das vorhandene Wissen und den entsprechenden Überblick werden passende Produkte am Markt ausgewählt, frei von jeglichen Bank- oder Konzerninteressen.

Unsere Leistungen:

- Wir überwachen Ihr Vermögen im Rahmen der mit Ihnen vereinbarten Anlagestrategie.
- Wir investieren Ihr Vermögen gezielt in verschiedene Anlageklassen und dort in geeignete Finanzinstrumente, um eine maximale Portfolio-Optimierung zu erreichen.
- Wir geben Ihnen Zeit für die anderen wichtigen Dinge des Lebens, indem Sie die Überwachung und Umsetzung Ihrer Anlagestrategie in unsere Hände legen.
- Wir stehen Ihnen darüber hinaus selbstverständlich auch in anderen Fragen der Geldanlage mit Rat und Tat zur Seite.

KONTAKTDATEN FONDSMANAGER

GSAM + Spee Asset Management AG
 Steinstrasse 137
 47798 Krefeld
 Telefon: +49 (0)2151 / 38 74 750
 E-Mail: info@gsam-ag.de
 Internet: <http://www.gsam-ag.de>

KONTAKTDATEN VERTRIEBSPARTNER

GSAM + Spee Asset Management AG
 Steinstrasse 137
 47798 Krefeld
 Telefon: +49 (0)2151 / 38 74 750
 E-Mail: info@gsam-ag.de
 Internet: <http://www.gsam-ag.de>

WERTENTWICKLUNG IN DER VERGANGENHEIT IN %

| | kumuliert | p.a. |
|----------------|-----------|--------|
| laufendes Jahr | -2,44 % | |
| 1 Monat | 2,57 % | |
| 3 Monate | 2,96 % | |
| 6 Monate | -4,00 % | |
| 1 Jahr | 0,37 % | 0,37 % |
| 3 Jahre | 4,86 % | 1,53 % |
| 5 Jahre | 10,10 % | 1,76 % |
| 10 Jahre | 13,41 % | 1,28 % |
| Seit Auflegung | 14,43 % | 1,07 % |

HANSAINVEST

Weltoffen. Partnerschaftlich. Verlässlich.
 An diesen Werten wollen wir uns messen lassen.

Als eines der ältesten Investment-Unternehmen in Deutschland prägen traditionelle hanseatische Prinzipien, wie Weltoffenheit, Vertrauenswürdigkeit und Verlässlichkeit, seit jeher unsere Firmenphilosophie. Innovatives Denken und eine konsequente Serviceorientierung haben uns zu dem gemacht, was wir heute sind: Eine Kapitalanlagegesellschaft, deren oberstes Ziel es ist, für ihre Kunden Werte zu schaffen.

HANSAINVEST ist eine Tochter der SIGNAL IDUNA Gruppe.

Kontakt:

HANSAINVEST
 Hanseatische Investment-GmbH
 Kapstadtring 8
 22297 Hamburg
 Telefon: (0 40) 3 00 57 - 62 96
 Telefax: (0 40) 3 00 57 - 60 70
 E-Mail: service@hansainvest.de
 Internet: <http://www.hansainvest.com>

WICHTIGE HINWEISE

Quelle aller Daten, sofern nicht anders angegeben: HANSAINVEST.
Diese Informationen dienen Werbezwecken. Grundlage für den Kauf sind die jeweils gültigen Verkaufsunterlagen, die ausführliche Hinweise zu den einzelnen mit der Anlage verbundenen Risiken enthalten. Der Verkaufsprospekt und die wesentlichen Anlegerinformationen sind ausschließlich in deutscher Sprache in elektronischer Form unter www.hansainvest.com erhältlich. Auf Wunsch senden wir Ihnen Druckstücke kostenlos zu. Der Nettoinventarwert von Investmentfonds unterliegt in unterschiedlichem Maße Schwankungen und es gibt keine Garantie dafür, dass die Anlageziele erreicht werden.

Alle Wertentwicklungen gehen von einer Wiederanlage der Ausschüttungen und- sofern nicht anders angegeben - einem Anlagebetrag von 1.000,-- EUR aus. Sofern nicht anders ausgewiesen, handelt es sich um Bruttowertentwicklungen (Berechnung nach der BVI-Methode).

Nettowertentwicklung: Neben sämtlichen im Fonds anfallenden Kosten wird auch der jeweilige Ausgabeaufschlag berücksichtigt, der zu Beginn des hier dargestellten Wertentwicklungszeitraumes vom Anleger zu zahlen ist sowie ein ggfs. anfallender Rücknahmeabschlag (s. "Fondsprofil"). Eine eventuell anfallende, die Wertentwicklung mindernde Depotgebühr bleibt außer Betracht.

Bruttowertentwicklung: Entspricht der Nettowertentwicklung, berücksichtigt aber keinen Ausgabeaufschlag und keinen ggfs anfallenden Rücknahmeabschlag.

Beim Sparplan werden die monatlichen Einzahlungen zum Ausgabepreis angelegt.

Das Gesamtfondsvermögen bezieht sich auf das Fondsvermögen aller zum Fonds zugehörigen Anteilsklassen. Dabei wird das Gesamtfondsvermögen in der Währung der Anteilsklasse ausgewiesen, die als erstes aufgelegt wurde.

Die angegebenen Laufenden Kosten (Gesamtkostenquote) fielen im letzten Geschäftsjahr des Sondervermögens an.

Die Gesamtkostenquote umfasst sämtliche im vorangegangenen Geschäftsjahr auf Ebene des Sondervermögens und auf Ebene der vom Sondervermögen gehaltenen Investmentanteile ("Zielfonds") angefallenen Kosten und Zahlungen (ohne Transaktionskosten). Die anfallenden Kosten können von Jahr zu Jahr schwanken und verringern die Ertragschancen des Anlegers.

Die in den gegebenenfalls dargestellten Anlagestrukturen oder Vermögensaufteilungen angegebenen Prozentwerte beziehen sich generell auf das gesamte Fondsvermögen. Für die Darstellung einzelner Strukturen wird jeweils nur eine Teilmenge der Vermögensarten als Basis verwendet (z.B. bei Branchen nur der Aktienanteil), so dass in der Summe nicht zwingend 100% erreicht werden.

Die Darstellung der TOP Wertpapiere (sofern angezeigt) erfolgt für maximal 60% des Fondsvermögens.

Bei den dargestellten Werten handelt es sich um gerundete Werte, so dass die Summe der Werte von 100 % abweichen kann.

Dieses Dokument und die in ihm enthaltenen Informationen richten sich nicht an US-Personen und dürfen nicht in den USA verbreitet werden.