

FONDSPORTRAIT

Mit dem HANSAsecur erwirbt der Anleger einen Aktienfonds, dem das gesamte Universum deutscher Aktien zur Verfügung steht: Dieses reicht von den bekannten internationalen Adressen wie Siemens oder BASF bis hin zu den Mittelständlern, die das Rückgrat der deutschen Wirtschaft sind. Gerade letztere zeichnen sich häufig durch eine hervorgehobene Marktstellung, eine Erfolg versprechende Marktnische oder durch besondere Technologien aus. Fondsmanager Christian Thormann wählt mindestens 30 der aussichtsreichsten Aktien aus und reduziert durch diese breite Streuung zugleich das Risiko gegenüber einer Einzelanlage. Dabei achtet er neben den Ertragsperspektiven der einzelnen Werte, die er aus Unternehmenskennzahlen, Branchenanalysen und Interviews mit Unternehmensvertretern ableitet, auch auf deren Handelbarkeit.

FONDSPROFIL

Fondsname	HANSAsecur
ISIN / WKN	DE0008479023 / 847902
Auflegungsdatum	02.01.1970
Gesamtfondsvermögen	94,79 Mio. EUR
Fondswährung	EUR
Ausgabeaufschlag	5,00 %
Rücknahmeabschlag	0,00 %
Geschäftsjahresende	31. Dezember
Ertragsverwendung	Ausschüttung
TER (= Laufende Kosten)	1,59 %
davon Verwaltungsvergütung	1,50 % p.a.
davon Verwahrstellenvergütung	0,05 % p.a.
Erfolgsabhängige Vergütung	nein
VL-fähig	ja (mind. 34,00 EUR)
Sparplanfähig	ja
Einzelanlagefähig	ja
Vertriebszulassung	DE

KOMMENTAR DES FONDSMANAGERS



Fondsmanager Christian Thormann
Verantwortlich seit 01.01.2013

Die Kurserholung am deutschen Aktienmarkt hat sich im August unter Schwankungen weiter fortgesetzt. Positive Impulse gingen dabei u.a. vom Ifo-Index aus sowie von der besser als erwarteten Berichtssaison der Unternehmen zum 2. Quartal. Steigende Corona-Infektionszahlen in Europa und den USA und daraus die Befürchtung erneuter Corona-Einschränkungen

brachten den DAX immer wieder unter Druck. In diesem Umfeld konnte sich der Fonds gut behaupten. Als Stütze der Wertentwicklung erwiesen sich die Autohersteller, die eine deutliche Kurserholung vollzogen. Aber auch HeidelbergCement, Adidas, BASF, Infineon und Vonovia erzielten überproportionale Kurszuwächse. Dagegen enttäuschten die beiden Fresenius-Titel sowie der IT-Nebenwert Cancom mit spürbaren Kurseinbußen. Nur wenige Bestandsveränderungen wurden im Berichtszeitraum vorgenommen. Innerhalb des Biotec-Sektors wurde Morphosys gegen Evotec ausgetauscht. Ebenfalls im Tausch gingen MTU aus dem Portfolio, und Beiersdorf wurden neu aufgenommen. Auf Versorgerseite wurde die hohe Gewichtung von E.ON zugunsten von RWE reduziert. Das Fondsvermögen war am Monatsende zu 96,8% investiert.

31.08.2020

VERMÖGENSAUFTEILUNG

Aktien	96,9 %
Kasse	3,1 %
Devisentermingeschäfte	0,0 %

WERTENTWICKLUNG IN DER VERGANGENHEIT IN %



Die Wertentwicklung in der Vergangenheit ist kein verlässlicher Indikator für die künftige Wertentwicklung. Alle Wertentwicklungen gehen von einer Wiederanlage der Ausschüttungen und einem Anlagebetrag von 1.000 EUR aus und umfassen jeweils zwölf Monate. Nettowertentwicklung: Neben sämtlichen im Fonds anfallenden Kosten wird auch der jeweilige Ausgabeaufschlag von 5,00% des Anlagebetrages (= 47,62 EUR) berücksichtigt. Dieser wird zu Beginn des dargestellten

Wertentwicklungszeitraumes vom Anlagebetrag abgezogen. Der Rücknahmeabschlag, sofern ein solcher erhoben wird, wird bei der Rückgabe der Fondsanteile abgezogen. Eine eventuell anfallende, die Wertentwicklung mindernde Depotgebühr bleibt außer Betracht. Bruttowertentwicklung: Entspricht der Nettowertentwicklung, berücksichtigt aber keinen Ausgabeaufschlag.

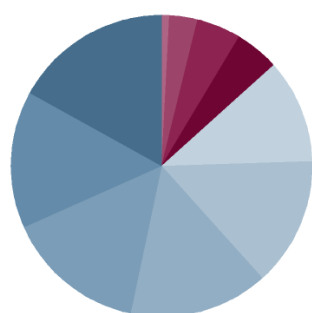
TOP WERTPAPIERE

Linde PLC Registered Shares EO 0,001	9,61 %
SAP SE Inhaber-Aktien o.N.	9,58 %
Siemens AG Namens-Aktien o.N.	8,85 %
Allianz SE vink.Namens-Aktien o.N.	6,86 %
Bayer AG Namens-Aktien o.N.	5,05 %
BASF SE Namens-Aktien o.N.	4,90 %
adidas AG Namens-Aktien o.N.	4,67 %
Deutsche Telekom AG Namens-Aktien o.N.	4,58 %
Deutsche Post AG Namens-Aktien o.N.	3,99 %

KENNZAHLEN

offene Fremdwährungsquote	0,02 %
Volatilität	20,43 %

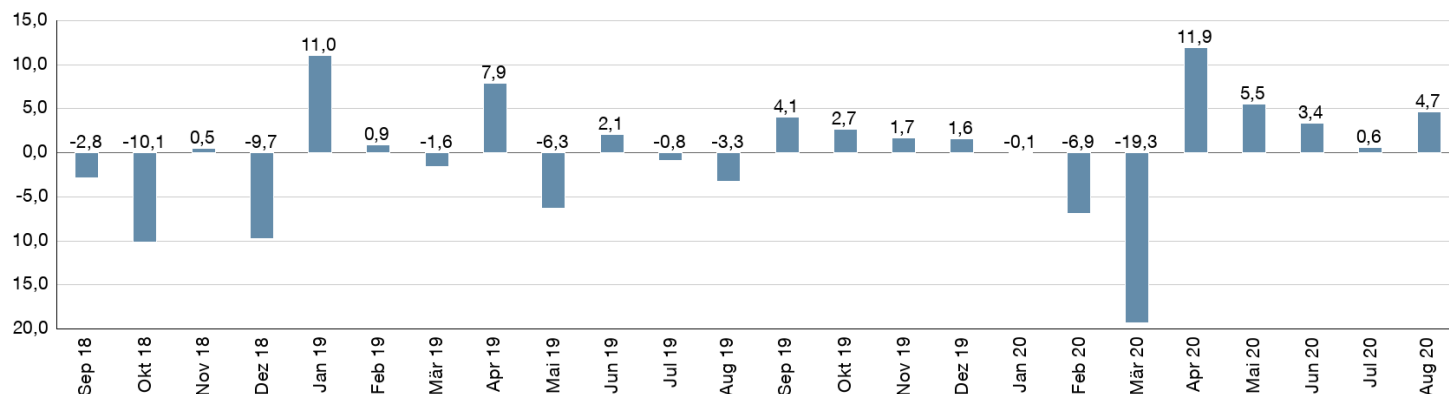
ANLAGESTRUKTUR NACH BRANCHEN



Nicht-Basis-Konsumgüter	16,3 %
Grundstoffe	14,5 %
Finanzen / Versicherungen	14,5 %
Technologie	14,3 %
Industrie	13,7 %
Gesundheit / Pharma	10,7 %
Telekommunikation	4,6 %
Versorger	4,4 %
Immobilien	3,0 %
Sonstige	0,9 %

MONATLICHE WERTENTWICKLUNG IN DER VERGANGENHEIT IN %

Jahr	Jan	Feb	Mrz	Apr	Mai	Jun	Jul	Aug	Sep	Okt	Nov	Dez	Wertentwicklung KJ in %
2018	2,44	-4,74	-4,87	3,61	1,96	-5,60	5,12	-1,19	-2,85	-10,09	0,46	-9,72	-23,83
2019	11,05	0,86	-1,58	7,90	-6,32	2,11	-0,85	-3,26	4,10	2,70	1,74	1,61	20,62
2020	-0,08	-6,89	-19,28	11,94	5,50	3,37	0,64	4,66					-3,43



VERMÖGENSENTWICKLUNG IN DER VERGANGENHEIT IN EUR UND %

Einzelanlage von 1.000 EUR

	Euro	p.a.	kumuliert
1 Jahr	1.067,23 €	6,72 %	6,72 %
3 Jahre	948,59 €	-1,74 %	-5,14 %
5 Jahre	1.055,07 €	1,08 %	5,51 %
10 Jahre	1.739,74 €	5,69 %	73,97 %
Seit Auflegung	13.060,08 €	5,20 %	1.206,01 %

Sparplan von 50 EUR

	Euro	p.a.
1 Jahr	584,14 €	12,69 %
3 Jahre	1.791,61 €	-0,30 %
5 Jahre	3.024,80 €	0,32 %
10 Jahre	7.072,86 €	3,23 %
Seit Auflegung	160.665,66 €	5,56 %

CHANCEN

- HANSAs secur konzentriert sich auf in Euro lautende deutsche Aktien und schließt dadurch Währungsrisiken aus.
- Der Fonds ist gezielt am deutschen Aktienmarkt engagiert, um in besonderer Weise von einer positiven Entwicklung der deutschen Konjunktur profitieren zu können.
- Auf lange Sicht besteht ein hohes Renditepotenzial von Aktien.
- Der Fonds investiert in Aktien und damit in Sachwerte.

RISIKEN

- Die Konzentration des Fonds auf sein spezifisches Anlagensegment verhindert eine Streuung über verschiedene Assetklassen und damit eine weitere Risikoreduzierung.
- Insbesondere die Abhängigkeit von der Entwicklung deutscher Aktien und damit auch der deutschen Konjunktur stellt ein Kursrisiko dar.
- Aktien sind grundsätzlich durch eine höhere Schwankung in der Kursentwicklung gekennzeichnet.

ANLAGESTRUKTUR NACH INDEXSTRUKTUR

DAX	83,88 %
TecDAX	2,11 %

HANSAINVEST

Weltoffen. Partnerschaftlich. Verlässlich.
An diesen Werten wollen wir uns messen lassen.

Als eines der ältesten Investment-Unternehmen in Deutschland prägen traditionelle hanseatische Prinzipien, wie Weltoffenheit, Vertrauenswürdigkeit und Verlässlichkeit, seit jeher unsere Firmenphilosophie. Innovatives Denken und eine konsequente Serviceorientierung haben uns zu dem gemacht, was wir heute sind: Eine Kapitalanlagegesellschaft, deren oberstes Ziel es ist, für ihre Kunden Werte zu schaffen.

HANSAINVEST ist eine Tochter der SIGNAL IDUNA Gruppe.

Kontakt:

HANSAINVEST
Hanseatische Investment-GmbH
Kapstadtring 8
22297 Hamburg
Telefon: (0 40) 3 00 57 - 62 96
Telefax: (0 40) 3 00 57 - 60 70
E-Mail: service@hansainvest.de
Internet: <https://www.hansainvest.com>

WICHTIGE HINWEISE

Quelle aller Daten, sofern nicht anders angegeben: HANSAINVEST.
Diese Informationen dienen Werbezwecken. Grundlage für den Kauf sind die jeweils gültigen Verkaufsunterlagen, die ausführliche Hinweise zu den einzelnen mit der Anlage verbundenen Risiken enthalten. Der Verkaufsprospekt und die wesentlichen Anlegerinformationen sind ausschließlich in deutscher Sprache in elektronischer Form unter www.hansainvest.com erhältlich. Auf Wunsch senden wir Ihnen Druckstücke kostenlos zu. Der Nettoinventarwert von Investmentfonds unterliegt in unterschiedlichem Maße Schwankungen und es gibt keine Garantie dafür, dass die Anlageziele erreicht werden.

Alle Wertentwicklungen gehen von einer Wiederanlage der Ausschüttungen und- sofern nicht anders angegeben - einem Anlagebetrag von 1.000,-- EUR aus. Sofern nicht anders ausgewiesen, handelt es sich um Bruttowertentwicklungen (Berechnung nach der BVI-Methode).

Nettowertentwicklung: Neben sämtlichen im Fonds anfallenden Kosten wird auch der jeweilige Ausgabeaufschlag berücksichtigt, der zu Beginn des hier dargestellten Wertentwicklungszeitraumes vom Anleger zu zahlen ist sowie ein ggfs. anfallender Rücknahmeabschlag (s. "Fondsprofil"). Eine eventuell anfallende, die Wertentwicklung mindernde Depotgebühr bleibt außer Betracht.

Bruttowertentwicklung: Entspricht der Nettowertentwicklung, berücksichtigt aber keinen Ausgabeaufschlag und keinen ggfs anfallenden Rücknahmeabschlag.

Beim Sparplan werden die monatlichen Einzahlungen zum Ausgabepreis angelegt.

Das Gesamtfondsvermögen bezieht sich auf das Fondsvermögen aller zum Fonds zugehörigen Anteilklassen. Dabei wird das Gesamtfondsvermögen in der Währung der Anteilsklasse ausgewiesen, die als erstes aufgelegt wurde.

Die angegebenen Laufenden Kosten (Gesamtkostenquote) fielen im letzten Geschäftsjahr des Sondervermögens an.

Die Gesamtkostenquote umfasst sämtliche im vorangegangenen Geschäftsjahr auf Ebene des Sondervermögens und auf Ebene der vom Sondervermögen gehaltenen Investmentanteile ("Zielfonds") angefallenen Kosten und Zahlungen (ohne Transaktionskosten). Die anfallenden Kosten können von Jahr zu Jahr schwanken und verringern die Ertragschancen des Anlegers.

Insbesondere weist der Fonds aufgrund seiner Zusammensetzung und des möglichen Einsatzes von Derivaten erhöhte Schwankungen des Anteilpreises auf.

Die in den gegebenenfalls dargestellten Anlagestrukturen oder Vermögensaufteilungen angegebenen Prozentwerte beziehen sich generell auf das gesamte Fondsvermögen. Für die Darstellung einzelner Strukturen wird jeweils nur eine Teilmenge der Vermögensarten als Basis verwendet (z.B. bei Branchen nur der Aktienanteil), so dass in der Summe nicht zwingend 100% erreicht werden.

Die Darstellung der TOP Wertpapiere (sofern angezeigt) erfolgt für maximal 60% des Fondsvermögens.

Bei den dargestellten Werten handelt es sich um gerundete Werte, so dass die Summe der Werte von 100 % abweichen kann.

Dieses Dokument und die in ihm enthaltenen Informationen richten sich nicht an US-Personen und dürfen nicht in den USA verbreitet werden.