

Werbung

FONDSPORTRAIT

Der Strategie Welt Secur strebt als Anlageziel einen mittel- bis langfristigen Wertzuwachs an. Um dieses Ziel zu erreichen, investiert das Sondervermögen weltweit in Aktien, Verzinsliche Wertpapiere, Investmentfonds, Geldmarktinstrumente, Bankguthaben. Die Auswahl der Vermögensgegenstände erfolgt nach fundamentalen Kriterien (z.B. relative Stärke des Vermögensgegenstandes zum Vergleichsindex, Dividendenrendite usw.) sowie finanzmathematischer Kennzahlen. Zur Risikominimierung werden die ausgesuchten Titel häufig auch in Form von Optionsstrategien (als Stillhalter) im Fonds abgebildet.

FONDSPROFIL

Fondsname	Strategie Welt Secur
ISIN / WKN	DE000A0DPZH2 / A0DPZH
Auflegungsdatum	07.12.2007
Gesamtfondsvermögen	3,83 Mio. EUR
Fondswährung	EUR
Benchmark	100% 3M EONIA
Ausgabeaufschlag	2,00 %
Rücknahmeabschlag	0,00 %
Geschäftsjahresende	31. Dezember
Ertragsverwendung	Thesaurierung
TER (= Laufende Kosten)	1,96 %
davon Verwaltungsvergütung	1,40 % p.a.
davon Verwahrstellenvergütung	0,05 % p.a.
Erfolgsabhängige Vergütung	ja (vgl. "Wichtige Hinweise")
VL-fähig	nein
Sparplanfähig	ja
Einzelanlagefähig	ja
Vertriebszulassung	DE

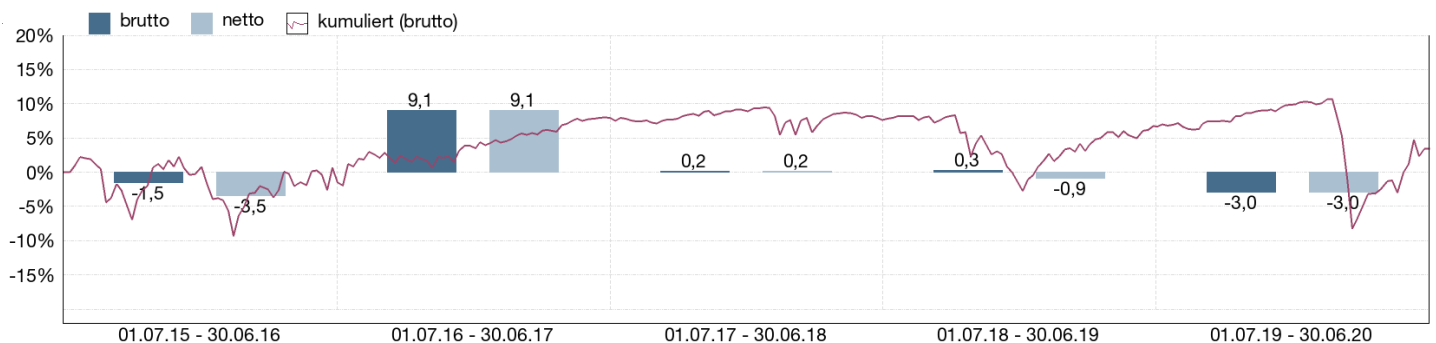
KENNZAHLEN

durchschnittliche Restlaufzeit	12,17
Volatilität	8,12 %
Duration	2,20

VERMÖGENSAUFTEILUNG

Fonds	79,5 %
Kasse	8,6 %
Renten	8,1 %
Zertifikate	2,6 %
Aktien	1,8 %
Derivate	- 0,6 %

WERTENTWICKLUNG IN DER VERGANGENHEIT IN %

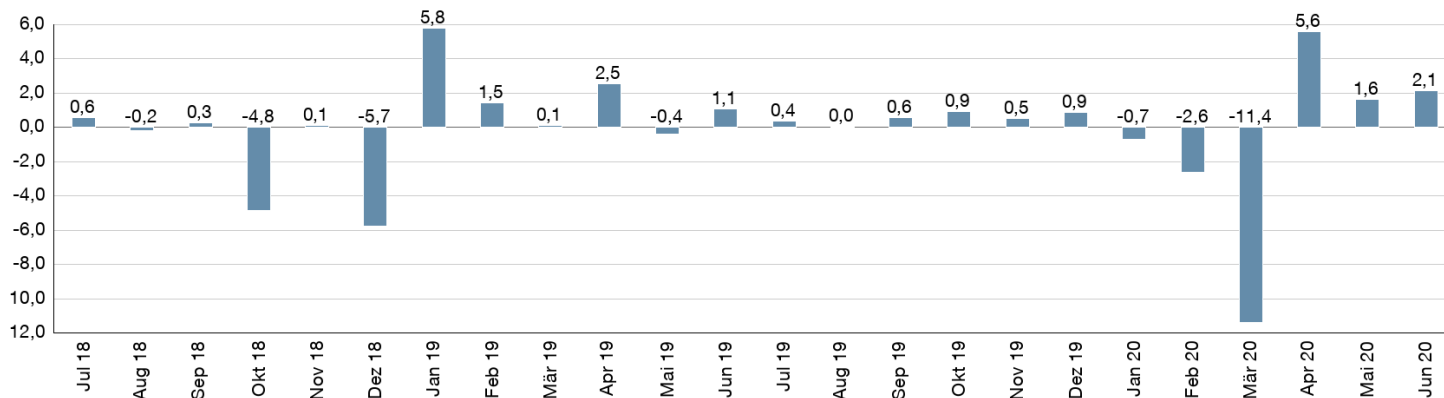


Die Wertentwicklung in der Vergangenheit ist kein verlässlicher Indikator für die künftige Wertentwicklung. Alle Wertentwicklungen gehen von einer Wiederanlage der Ausschüttungen und einem Anlagebetrag von 1.000 EUR aus und umfassen jeweils zwölf Monate. Nettowertentwicklung: Neben sämtlichen im Fonds anfallenden Kosten wird auch der jeweilige Ausgabeaufschlag von 2,00% des Anlagebetrages (= 19,61 EUR) berücksichtigt. Dieser wird zu Beginn des dargestellten

Wertentwicklungszeitraumes vom Anlagebetrag abgezogen. Der Rücknahmeabschlag, sofern ein solcher erhoben wird, wird bei der Rückgabe der Fondsanteile abgezogen. Eine eventuell anfallende, die Wertentwicklung mindernde Depotgebühr bleibt außer Betracht. Bruttowertentwicklung: Entspricht der Nettowertentwicklung, berücksichtigt aber keinen Ausgabeaufschlag.

## MONATLICHE WERTENTWICKLUNG IN DER VERGANGENHEIT IN %

Jahr	Jan	Feb	Mrz	Apr	Mai	Jun	Jul	Aug	Sep	Okt	Nov	Dez	Wertentwicklung KJ in %
2018	0,14	-1,28	-1,16	2,01	-0,23	-0,64	0,56	-0,18	0,28	-4,83	0,10	-5,75	-10,71
2019	5,79	1,45	0,14	2,53	-0,37	1,07	0,37	0,05	0,55	0,91	0,50	0,86	14,61
2020	-0,67	-2,61	-11,37	5,58	1,63	2,14							-6,04



## PORTRAIT FONDSMANAGER

Das Geschäftsmodell der in Düsseldorf beheimateten und 2002 gegründeten **WBS Hünicke Vermögensverwaltung GmbH** ruht auf drei Säulen:

- 1. Klassische Vermögensverwaltung für private und institutionelle Kunden
- 2. Management der beiden vermögensverwaltenden Fonds Strategie Welt Select, Strategie Welt Secur und andere Publikumsfonds
- 3. Beratung institutioneller Kunden in den Themen „Technische Analyse“ und „Optionsgeschäfte“

## WERTENTWICKLUNG IN DER VERGANGENHEIT IN %

	kumuliert	p.a.
laufendes Jahr	-6,04 %	
1 Monat	2,14 %	
3 Monate	9,60 %	
6 Monate	-6,04 %	
1 Jahr	-2,96 %	-2,96 %
3 Jahre	-2,51 %	-1,25 %
5 Jahre	4,69 %	0,67 %
10 Jahre	15,95 %	1,37 %
Seit Auflegung	9,57 %	0,63 %

## KONTAKTDATEN FONDSMANAGER

WBS Hünicke Vermögensverwaltung GmbH  
 Malkastenstr. 7  
 40211 Düsseldorf  
 Tel: +49 211 179 363 15  
 Internet: <http://www.wbsh-vv.de>  
 Email: [info@wbsh-vv.de](mailto:info@wbsh-vv.de)

## KONTAKTDATEN VERTRIEBSPARTNER

WBS Hünicke Vermögensverwaltung GmbH  
 Malkastenstr. 7  
 40211 Düsseldorf  
 Tel: +49 211 179 363 15  
 Internet: <http://www.wbsh-vv.de>  
 Email: [info@wbsh-vv.de](mailto:info@wbsh-vv.de)

## HANSAINVEST

**Weltoffen. Partnerschaftlich. Verlässlich.**  
 An diesen Werten wollen wir uns messen lassen.

Als eines der ältesten Investment-Unternehmen in Deutschland prägen traditionelle hanseatische Prinzipien, wie Weltoffenheit, Vertrauenswürdigkeit und Verlässlichkeit, seit jeher unsere Firmenphilosophie. Innovatives Denken und eine konsequente Serviceorientierung haben uns zu dem gemacht, was wir heute sind: Eine Kapitalanlagegesellschaft, deren oberstes Ziel es ist, für ihre Kunden Werte zu schaffen.

HANSAINVEST ist eine Tochter der SIGNAL IDUNA Gruppe.

### Kontakt:

HANSAINVEST  
 Hanseatische Investment-GmbH  
 Kapstadtring 8  
 22297 Hamburg  
 Telefon: (0 40) 3 00 57 - 62 96  
 Telefax: (0 40) 3 00 57 - 60 70  
 E-Mail: [service@hansainvest.de](mailto:service@hansainvest.de)  
 Internet: <http://www.hansainvest.com>

## WICHTIGE HINWEISE

Quelle aller Daten, sofern nicht anders angegeben: HANSAINVEST.  
Diese Informationen dienen Werbezwecken. Grundlage für den Kauf sind die jeweils gültigen Verkaufsunterlagen, die ausführliche Hinweise zu den einzelnen mit der Anlage verbundenen Risiken enthalten. Der Verkaufsprospekt und die wesentlichen Anlegerinformationen sind ausschließlich in deutscher Sprache in elektronischer Form unter [www.hansainvest.com](http://www.hansainvest.com) erhältlich. Auf Wunsch senden wir Ihnen Druckstücke kostenlos zu. Der Nettoinventarwert von Investmentfonds unterliegt in unterschiedlichem Maße Schwankungen und es gibt keine Garantie dafür, dass die Anlageziele erreicht werden.

Alle Wertentwicklungen gehen von einer Wiederanlage der Ausschüttungen und- sofern nicht anders angegeben - einem Anlagebetrag von 1.000,-- EUR aus. Sofern nicht anders ausgewiesen, handelt es sich um Bruttowertentwicklungen (Berechnung nach der BVI-Methode).

Nettowertentwicklung: Neben sämtlichen im Fonds anfallenden Kosten wird auch der jeweilige Ausgabeaufschlag berücksichtigt, der zu Beginn des hier dargestellten Wertentwicklungszeitraumes vom Anleger zu zahlen ist sowie ein ggfs. anfallender Rücknahmeabschlag (s. "Fondsprofil"). Eine eventuell anfallende, die Wertentwicklung mindernde Depotgebühr bleibt außer Betracht.

Bruttowertentwicklung: Entspricht der Nettowertentwicklung, berücksichtigt aber keinen Ausgabeaufschlag und keinen ggfs anfallenden Rücknahmeabschlag.

Beim Sparplan werden die monatlichen Einzahlungen zum Ausgabepreis angelegt.

Das Gesamtfondsvermögen bezieht sich auf das Fondsvermögen aller zum Fonds zugehörigen Anteilklassen. Dabei wird das Gesamtfondsvermögen in der Währung der Anteilsklasse ausgewiesen, die als erstes aufgelegt wurde.

Die angegebenen Laufenden Kosten (Gesamtkostenquote) fielen im letzten Geschäftsjahr des Sondervermögens an.

Die Gesamtkostenquote umfasst sämtliche im vorangegangenen Geschäftsjahr auf Ebene des Sondervermögens und auf Ebene der vom Sondervermögen gehaltenen Investmentanteile ("Zielfonds") angefallenen Kosten und Zahlungen (ohne Transaktionskosten). Die anfallenden Kosten können von Jahr zu Jahr schwanken und verringern die Ertragschancen des Anlegers.

Performancegebühr p.a. 10 % der positiven Wertentwicklung über dem Referenzwert des EONIA zzgl. 3 %, max. Höchstsatz: 5 % mit High-Water-Mark (HWM)

Im letzten Geschäftsjahr wurden 0,0% Erfolgsvergütung berechnet.

Die in den gegebenenfalls dargestellten Anlagestrukturen oder Vermögensaufteilungen angegebenen Prozentwerte beziehen sich generell auf das gesamte Fondsvermögen. Für die Darstellung einzelner Strukturen wird jeweils nur eine Teilmenge der Vermögensarten als Basis verwendet (z.B. bei Branchen nur der Aktienanteil), so dass in der Summe nicht zwingend 100% erreicht werden.

Die Darstellung der TOP Wertpapiere (sofern angezeigt) erfolgt für maximal 60% des Fondsvermögens.

Bei den dargestellten Werten handelt es sich um gerundete Werte, so dass die Summe der Werte von 100 % abweichen kann.

Dieses Dokument und die in ihm enthaltenen Informationen richten sich nicht an US-Personen und dürfen nicht in den USA verbreitet werden.