

FONDSPORTRAIT

Das Anlageziel des CH Global ist es, einen mittel- bis langfristig hohen Wertzuwachs zu erwirtschaften. Zur Verwirklichung dieses Ziels wird die Gesellschaft für das Sondervermögen nur in solche in- und ausländischen Vermögensgegenstände (z. B. Investmentanteile) von Ausstellern bzw. Schuldnern mit guter Bonität und in Bankguthaben investieren, die Ertrag und/oder Wachstum erwarten lassen. Das Sondervermögen investiert überwiegend in Wertpapiere, Investmentanteile oder Geldmarktinstrumente und ist in der Regel hoch investiert. Dabei wird stets auf eine breite Streuung des Risikos geachtet. Dennoch muss entsprechend der jeweiligen Marktsituation mit stärkeren Anteilspreisschwankungen gerechnet werden. Bei der Auswahl der Anlagewerte stehen die Aspekte Wachstum und Liquidität im Vordergrund der Überlegungen. Es ist jedoch zu berücksichtigen, dass trotz sorgfältiger Auswahl der Vermögensgegenstände nicht ausgeschlossen werden kann, dass Verluste infolge Vermögensverfalls der Aussteller oder aufgrund von Kursverlusten eintreten.

FONDSPROFIL

Fondsname	CH Global
ISIN / WKN	DE000A0KFFU3 / A0KFFU
Auflegungsdatum	02.10.2006
Gesamtfondsvermögen	6,61 Mio. EUR
Fondswährung	EUR
Benchmark	100% 3M EURIBOR
Ausgabeaufschlag	5,00 %
Rücknahmeabschlag	0,00 %
Geschäftsjahresende	31. Dezember
Ertragsverwendung	Ausschüttung
TER (= Laufende Kosten)	2,57 %
davon Verwaltungsvergütung	1,65 % p.a.
davon Verwahrstellenvergütung	0,08 % p.a.
Erfolgsabhängige Vergütung	ja (vgl. "Wichtige Hinweise")
VL-fähig	nein
Sparplanfähig	ja
Einzelanlagefähig	ja
Vertriebszulassung	DE

PORTRAIT FONDSMANAGER

Christian Hintz, geprüfter Wirtschaftsberater (WBA) ist seit 1987 erfolgreich in der Finanzbranche und der Finanzdienstleistung tätig. Seit 2001 leitet er die Christian Hintz Vermögensverwaltung GmbH, ein Finanzdienstleistungsinstitut nach §32 KWG.

VERMÖGENSAUFTEILUNG

Aktien		65,7 %
Fonds		35,0 %
Renten		0,0 %
Kasse		- 0,7 %

RATINGS & RANKINGS

Morningstar Rating™ Gesamt ★★★

WERTENTWICKLUNG IN DER VERGANGENHEIT IN %

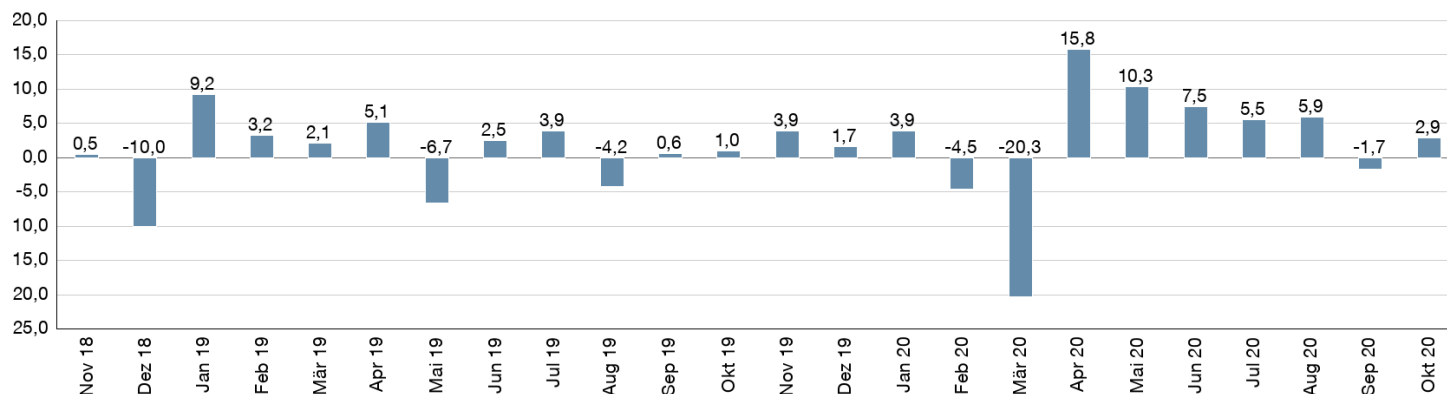


Die Wertentwicklung in der Vergangenheit ist kein verlässlicher Indikator für die künftige Wertentwicklung. Alle Wertentwicklungen gehen von einer Wiederanlage der Ausschüttungen und einem Anlagebetrag von 1.000 EUR aus und umfassen jeweils zwölf Monate. Nettowertentwicklung: Neben sämtlichen im Fonds anfallenden Kosten wird auch der jeweilige Ausgabeaufschlag von 5,00% des Anlagebetrages (= 47,62 EUR) berücksichtigt. Dieser wird zu Beginn des dargestellten

Wertentwicklungszeitraumes vom Anlagebetrag abgezogen. Der Rücknahmeabschlag, sofern ein solcher erhoben wird, wird bei der Rückgabe der Fondsanteile abgezogen. Eine eventuell anfallende, die Wertentwicklung mindernde Depotgebühr bleibt außer Betracht. Bruttowertentwicklung: Entspricht der Nettowertentwicklung, berücksichtigt aber keinen Ausgabeaufschlag.

MONATLICHE WERTENTWICKLUNG IN DER VERGANGENHEIT IN %

Jahr	Jan	Feb	Mrz	Apr	Mai	Jun	Jul	Aug	Sep	Okt	Nov	Dez	Wertentwicklung KJ in %
2018	3,31	-1,65	-4,18	2,29	4,24	-0,94	2,12	2,42	-1,73	-10,18	0,47	-10,04	-14,20
2019	9,20	3,25	2,12	5,15	-6,67	2,54	3,89	-4,15	0,59	1,01	3,87	1,67	23,78
2020	3,86	-4,53	-20,33	15,78	10,33	7,47	5,53	5,88	-1,73	2,86			22,48



WERTENTWICKLUNG IN DER VERGANGENHEIT IN %

	kumuliert	p.a.
laufendes Jahr	22,48 %	
1 Monat	2,86 %	
3 Monate	7,02 %	
6 Monate	33,91 %	
1 Jahr	29,35 %	29,35 %
3 Jahre	30,09 %	9,16 %
5 Jahre	37,00 %	6,50 %
10 Jahre	21,68 %	1,98 %
Seit Auflegung	-6,23 %	-0,46 %

VERMÖGENSAUFTEILUNG INKL. DERIVATE

Aktien	65,7 %
Fonds	35,0 %
Renten	0,0 %
Kasse	- 0,7 %

KONTAKTDATEN FONDSMANAGER

Christian Hintz Vermögensverwaltung GmbH
 Kronprinzstraße 17
 70173 Stuttgart
 Telefon 0711 12 09 17 8
 Email: [info\(at\)christianhintz.com](mailto:info(at)christianhintz.com)
 Internet: <http://www.christianhintz.com>

KONTAKTDATEN VERTRIEBSPARTNER

CARAT Fonds Service AG
 Hohemarkstr. 22
 61440 Oberursel
 Telefon: +49 (0)6171-9150-615
 Internet: <http://www.carat-ag.de>

HANSAINVEST

Weltoffen. Partnerschaftlich. Verlässlich.
 An diesen Werten wollen wir uns messen lassen.

Als eines der ältesten Investment-Unternehmen in Deutschland prägen traditionelle hanseatische Prinzipien, wie Weltoffenheit, Vertrauenswürdigkeit und Verlässlichkeit, seit jeher unsere Firmenphilosophie. Innovatives Denken und eine konsequente Serviceorientierung haben uns zu dem gemacht, was wir heute sind: Eine Kapitalanlagegesellschaft, deren oberstes Ziel es ist, für ihre Kunden Werte zu schaffen.

HANSAINVEST ist eine Tochter der SIGNAL IDUNA Gruppe.

Kontakt:

HANSAINVEST
 Hanseatische Investment-GmbH
 Kapstadtring 8
 22297 Hamburg
 Telefon: (0 40) 3 00 57 - 62 96
 Telefax: (0 40) 3 00 57 - 60 70
 E-Mail: service@hansainvest.de
 Internet: <https://www.hansainvest.com>

WICHTIGE HINWEISE

Quelle aller Daten, sofern nicht anders angegeben: HANSAINVEST. Diese Informationen dienen Werbezwecken. Grundlage für den Kauf sind die jeweils gültigen Verkaufsunterlagen, die ausführliche Hinweise zu den einzelnen mit der Anlage verbundenen Risiken enthalten. Der Verkaufsprospekt und die wesentlichen Anlegerinformationen sind ausschließlich in deutscher Sprache in elektronischer Form unter www.hansainvest.com erhältlich. Auf Wunsch senden wir Ihnen Druckstücke kostenlos zu. Der Nettoinventarwert von Investmentfonds unterliegt in unterschiedlichem Maße Schwankungen und es gibt keine Garantie dafür, dass die Anlageziele erreicht werden.

Alle Wertentwicklungen gehen von einer Wiederanlage der Ausschüttungen und - sofern nicht anders angegeben - einem Anlagebetrag von 1.000,- EUR aus. Sofern nicht anders ausgewiesen, handelt es sich um Bruttowertentwicklungen (Berechnung nach der BVI-Methode). Nettowertentwicklung: Neben sämtlichen im Fonds anfallenden Kosten wird auch der jeweilige Ausgabeaufschlag berücksichtigt, der zu Beginn des hier dargestellten Wertentwicklungszeitraumes vom Anleger zu zahlen ist sowie ein ggfs. anfallender Rücknahmeabschlag (s. "Fondsprofil"). Eine eventuell anfallende, die Wertentwicklung mindernde Depotgebühr bleibt außer Betracht.

Bruttowertentwicklung: Entspricht der Nettowertentwicklung, berücksichtigt aber keinen Ausgabeaufschlag und keinen ggfs anfallenden Rücknahmeabschlag.

Beim Sparplan werden die monatlichen Einzahlungen zum Ausgabepreis angelegt.

Das Gesamtfondsvermögen bezieht sich auf das Fondsvermögen aller zum Fonds zugehörigen Anteilklassen. Dabei wird das Gesamtfondsvermögen in der Währung der Anteilklasse ausgewiesen, die als erstes aufgelegt wurde.

Die angegebenen Laufenden Kosten (Gesamtkostenquote) fielen im letzten Geschäftsjahr des Sondervermögens an.

Die Gesamtkostenquote umfasst sämtliche im vorangegangenen Geschäftsjahr auf Ebene des Sondervermögens und auf Ebene der vom Sondervermögen gehaltenen Investmentanteile ("Zielfonds") angefallenen Kosten und Zahlungen (ohne Transaktionskosten). Die anfallenden Kosten können von Jahr zu Jahr schwanken und verringern die Ertragschancen des Anlegers.

Performancegebühr p.a. 10 % der positiven Wertentwicklung über dem Referenzwert des 3-Monats-Euribor, max. Höchstsatz: 15 % mit High-Water-Mark (HWM)

Im letzten Geschäftsjahr wurden 0,69% Erfolgsvergütung berechnet.

Die Gesellschaft kann in Schuldverschreibungen, Schuldscheindarlehen und Geldmarktinstrumente eines oder mehrerer der folgenden Aussteller mehr als 35 Prozent des Wertes des Sondervermögens anlegen.

Die Bundesrepublik Deutschland

die Bundesländer:

Baden-Württemberg, Bayern, Berlin, Brandenburg, Bremen, Hamburg, Hessen, Mecklenburg-Vorpommern, Niedersachsen, Nordrhein-Westfalen, Rheinland-Pfalz, Saarland, Sachsen, Sachsen-Anhalt, Schleswig-Holstein, Thüringen

Europäische Gemeinschaften:

Europäische Gemeinschaft für Kohle und Stahl, EURATOM, Europäische Wirtschaftsgemeinschaften, Europäische Gemeinschaft

Andere Mitgliedstaaten der Europäischen Union:

Belgien, Bulgarien, Dänemark, Estland, Finnland, Frankreich, Griechenland, Großbritannien, Irland, Italien, Lettland, Litauen, Luxemburg, Malta, Niederlande, Österreich, Polen, Portugal, Rumänien, Schweden, Slowakei, Slowenien, Spanien, Tschechische Republik, Ungarn, Republik Zypern

Andere Vertragsstaaten des Abkommens über den Europäischen

Wirtschaftsraum:

Island, Liechtenstein, Norwegen

Andere Mitgliedstaaten der Organisation für wirtschaftliche Zusammenarbeit und Entwicklung, die nicht Mitglied des EWR sind:

Australien, Japan, Kanada, Korea, Mexiko, Neuseeland, Schweiz, Türkei, Vereinigte Staaten von Amerika

Die in den gegebenenfalls dargestellten Anlagestrukturen oder Vermögensaufteilungen angegebenen Prozentwerte beziehen sich generell auf das gesamte Fondsvermögen. Für die Darstellung einzelner Strukturen wird jeweils nur eine Teilmenge der Vermögensarten als Basis verwendet (z.B. bei Branchen nur der Aktienanteil), so dass in der Summe nicht zwingend

100% erreicht werden.

Die Darstellung der TOP Wertpapiere (sofern angezeigt) erfolgt für maximal 60% des Fondsvermögens.

Bei den dargestellten Werten handelt es sich um gerundete Werte, so dass die Summe der Werte von 100 % abweichen kann.

Dieses Dokument und die in ihm enthaltenen Informationen richten sich nicht an US-Personen und dürfen nicht in den USA verbreitet werden.

© 2020 Morningstar. Alle Rechte vorbehalten. Die hierin enthaltenen Informationen: (1) sind für Morningstar und/oder ihre Inhalte-Anbieter urheberrechtlich geschützt; (2) dürfen nicht vervielfältigt oder verbreitet werden; und (3) deren Richtigkeit, Vollständigkeit oder Aktualität wird nicht garantiert. Weder Morningstar noch deren Inhalte-Anbieter sind verantwortlich für etwaige Schäden und Verluste, die aus der Verwendung dieser Informationen entstehen.