

Werbung

FONDSPORTRAIT

Die Anlagen des Fonds sind in Form einer Kern-Satelliten-Struktur aufgebaut. Hierbei besteht der Kern derzeit aus weltweit anlegenden Aktienfonds von Fondsmanagern, die über einen langen Zeitraum überdurchschnittliche Ergebnisse mit möglichst hoher Konstanz erwirtschaftet haben. Als Satelliten werden Regionen, Branchen und Trends kombiniert, die für die Zukunft überdurchschnittliche Wachstumschancen versprechen: (Regionen: z.B: Asien, Arabische Emirate, Osteuropa, Lateinamerika; Branchen: Infrastruktur, Ökologie; Trends: Inflation, steigende Lebensmittel- oder Rohstoffpreise). Das Portfolio wird laufend überwacht und kann jederzeit verändert werden. Dadurch und aufgrund der niedrigen Transaktionskosten kann der Fonds sehr flexibel reagieren. Es wird sowohl eine strategische wie auch eine taktische Asset-Allocation betrieben. Beim Horizont 10 werden bewusst mittelfristig auch starke Schwankungen akzeptiert, um langfristige Chancen nutzen zu können und überdurchschnittliche Erträge erzielen zu können.

VERMÖGENSAUFTEILUNG

Fonds	94,5 %
Kasse	5,6 %

FONDSPROFIL

Fondsname	MuP Vermögensverwaltung Horizont 10
Anteilscheinklasse	R
ISIN	DE000A0M2H70
WKN	A0M2H7
Auflegungsdatum	29.02.2008
Gesamtfondsvermögen	13,20 Mio. EUR
NAV	136,96 EUR
Ausgabepreis	143,81 EUR
Rücknahmepreis	136,96 EUR
Fondswährung	EUR
Benchmark	MSCI World
Ausgabeaufschlag	5,00 %
Rücknahmeabschlag	0,00 %
Geschäftsjahresende	30. September
Ertragsverwendung	Thesaurierung
TER (= Laufende Kosten)	3,44 %
davon Verwaltungsvergütung	1,80 % p.a.
davon Verwahrstellenvergütung	0,05 % p.a.
Erfolgsabhängige Vergütung	ja (vgl. "Wichtige Hinweise")
VL-fähig	nein
Sparplanfähig	ja (mind. 50,00 EUR)
Einzelanlagefähig	ja (mind. 1.000,00 EUR)
Vertriebszulassung	DE

KENNZAHLEN

offene Fremdwährungsquote	27,16 %
Volatilität	10,06 %

WERTENTWICKLUNG IN DER VERGANGENHEIT IN %

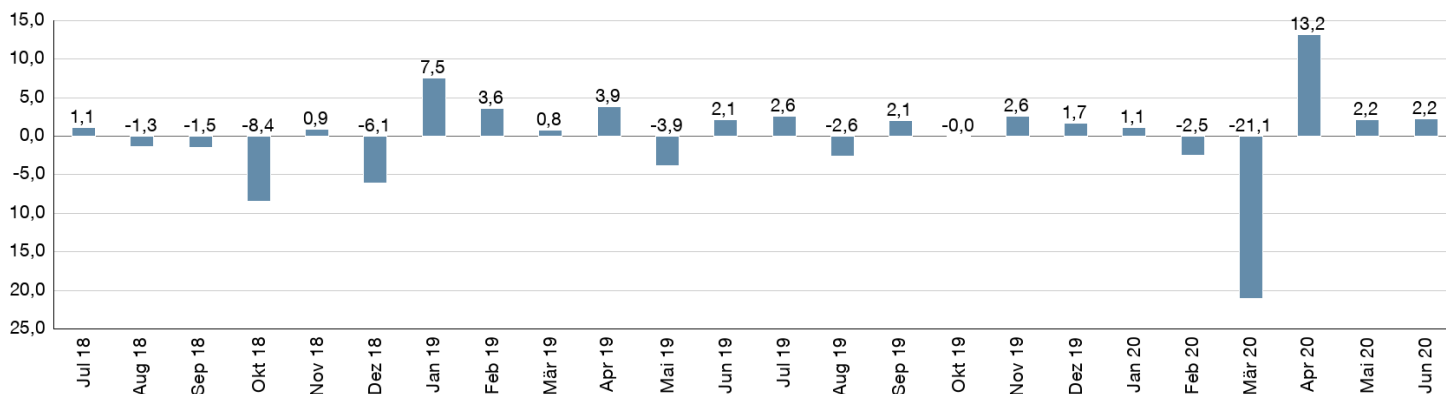


Die Wertentwicklung in der Vergangenheit ist kein verlässlicher Indikator für die künftige Wertentwicklung. Alle Wertentwicklungen gehen von einer Wiederanlage der Ausschüttungen und einem Anlagebetrag von 1.000 EUR aus und umfassen jeweils zwölf Monate. Nettowertentwicklung: Neben sämtlichen im Fonds anfallenden Kosten wird auch der jeweilige Ausgabeaufschlag von 5,00% des Anlagebetrages (= 47,62 EUR) berücksichtigt. Dieser wird zu Beginn des dargestellten

Wertentwicklungszeitraumes vom Anlagebetrag abgezogen. Der Rücknahmeabschlag, sofern ein solcher erhoben wird, wird bei der Rückgabe der Fondsanteile abgezogen. Eine eventuell anfallende, die Wertentwicklung mindernde Depotgebühr bleibt außer Betracht. Bruttowertentwicklung: Entspricht der Nettowertentwicklung, berücksichtigt aber keinen Ausgabeaufschlag.

MONATLICHE WERTENTWICKLUNG IN DER VERGANGENHEIT IN %

Jahr	Jan	Feb	Mrz	Apr	Mai	Jun	Jul	Aug	Sep	Okt	Nov	Dez	Wertentwicklung KJ in %
2018	2,67	-2,12	-2,63	1,46	1,52	-1,13	1,09	-1,31	-1,50	-8,40	0,92	-6,12	-15,01
2019	7,52	3,61	0,76	3,90	-3,87	2,12	2,61	-2,59	2,07	-0,03	2,65	1,66	21,84
2020	1,13	-2,50	-21,06	13,16	2,17	2,22							-8,01



PORTRAIT FONDSBERATER

Moltrecht & Partner blicken auf eine rund 40-jährige Historie in der Beratung vermöglicher Privatkunden zurück. Die große Erfahrung des Teams ermöglichte in der Vergangenheit die überdurchschnittliche Performance der Vermögensverwaltung, die nun auch in Form der beiden Vermögensverwaltungsfonds einem größeren Publikum zur Verfügung steht.

WERTENTWICKLUNG IN DER VERGANGENHEIT IN %

	kumuliert	p.a.
laufendes Jahr	-8,01 %	
1 Monat	2,22 %	
3 Monate	18,18 %	
6 Monate	-8,01 %	
1 Jahr	-2,09 %	-2,09 %
3 Jahre	0,04 %	0,01 %
5 Jahre	7,35 %	1,43 %
10 Jahre	40,94 %	3,49 %
Seit Auflegung	38,38 %	2,67 %

KONTAKTDATEN FONDSBERATER

Moltrecht & Partner Asset Management GmbH
 Huyssenallee 99 - 103
 45128 Essen

HANSAINVEST

Weltoffen. Partnerschaftlich. Verlässlich.
 An diesen Werten wollen wir uns messen lassen.

Als eines der ältesten Investment-Unternehmen in Deutschland prägen traditionelle hanseatische Prinzipien, wie Weltoffenheit, Vertrauenswürdigkeit und Verlässlichkeit, seit jeher unsere Firmenphilosophie. Innovatives Denken und eine konsequente Serviceorientierung haben uns zu dem gemacht, was wir heute sind: Eine Kapitalanlagegesellschaft, deren oberstes Ziel es ist, für ihre Kunden Werte zu schaffen.

HANSAINVEST ist eine Tochter der SIGNAL IDUNA Gruppe.

Kontakt:

HANSAINVEST
 Hanseatische Investment-GmbH
 Kapstadtring 8
 22297 Hamburg
 Telefon: (0 40) 3 00 57 - 62 96
 Telefax: (0 40) 3 00 57 - 60 70
 E-Mail: service@hansainvest.de
 Internet: <http://www.hansainvest.com>

KONTAKTDATEN VERTRIEBSPARTNER

MuP Fonds- und Finanz-Center GmbH
 Huyssenallee 99 - 103
 45128 Essen

WICHTIGE HINWEISE

Quelle aller Daten, sofern nicht anders angegeben: HANSAINVEST.
Diese Informationen dienen Werbezwecken. Grundlage für den Kauf sind die jeweils gültigen Verkaufsunterlagen, die ausführliche Hinweise zu den einzelnen mit der Anlage verbundenen Risiken enthalten. Der Verkaufsprospekt und die wesentlichen Anlegerinformationen sind ausschließlich in deutscher Sprache in elektronischer Form unter www.hansainvest.com erhältlich. Auf Wunsch senden wir Ihnen Druckstücke kostenlos zu. Der Nettoinventarwert von Investmentfonds unterliegt in unterschiedlichem Maße Schwankungen und es gibt keine Garantie dafür, dass die Anlageziele erreicht werden.

Alle Wertentwicklungen gehen von einer Wiederanlage der Ausschüttungen und- sofern nicht anders angegeben - einem Anlagebetrag von 1.000,-- EUR aus. Sofern nicht anders ausgewiesen, handelt es sich um Bruttowertentwicklungen (Berechnung nach der BVI-Methode).

Nettowertentwicklung: Neben sämtlichen im Fonds anfallenden Kosten wird auch der jeweilige Ausgabeaufschlag berücksichtigt, der zu Beginn des hier dargestellten Wertentwicklungszeitraumes vom Anleger zu zahlen ist sowie ein ggfs. anfallender Rücknahmeabschlag (s. "Fondsprofil"). Eine eventuell anfallende, die Wertentwicklung mindernde Depotgebühr bleibt außer Betracht.

Bruttowertentwicklung: Entspricht der Nettowertentwicklung, berücksichtigt aber keinen Ausgabeaufschlag und keinen ggfs anfallenden Rücknahmeabschlag.

Beim Sparplan werden die monatlichen Einzahlungen zum Ausgabepreis angelegt.

Das Gesamtfondsvermögen bezieht sich auf das Fondsvermögen aller zum Fonds zugehörigen Anteilsklassen. Dabei wird das Gesamtfondsvermögen in der Währung der Anteilsklasse ausgewiesen, die als erstes aufgelegt wurde.

Die angegebenen Laufenden Kosten (Gesamtkostenquote) fielen im letzten Geschäftsjahr des Sondervermögens an.

Die Gesamtkostenquote umfasst sämtliche im vorangegangenen Geschäftsjahr auf Ebene des Sondervermögens und auf Ebene der vom Sondervermögen gehaltenen Investmentanteile ("Zielfonds") angefallenen Kosten und Zahlungen (ohne Transaktionskosten). Die anfallenden Kosten können von Jahr zu Jahr schwanken und verringern die Ertragschancen des Anlegers.

Performancegebühr p.a. 15%, max. Höchstsatz: 15%, fixe Hurdle-Rate: 6% mit High-Water-Mark (HWM)

Im letzten Geschäftsjahr wurden 0,0% Erfolgsvergütung berechnet.

Die in den gegebenenfalls dargestellten Anlagestrukturen oder Vermögensaufteilungen angegebenen Prozentwerte beziehen sich generell auf das gesamte Fondsvermögen. Für die Darstellung einzelner Strukturen wird jeweils nur eine Teilmenge der Vermögensarten als Basis verwendet (z.B. bei Branchen nur der Aktienanteil), so dass in der Summe nicht zwingend 100% erreicht werden.

Die Darstellung der TOP Wertpapiere (sofern angezeigt) erfolgt für maximal 60% des Fondsvermögens.

Bei den dargestellten Werten handelt es sich um gerundete Werte, so dass die Summe der Werte von 100 % abweichen kann.

Dieses Dokument und die in ihm enthaltenen Informationen richten sich nicht an US-Personen und dürfen nicht in den USA verbreitet werden.