

Stand: 30.09.2020

## Werbung

## FONDSPORTRAIT

Das Fondsmanagement des IAC-Aktien Global hat die Top Vermögensverwaltung AG, Itzehoe übernommen. Im Rahmen der Anlagepolitik investiert der Fonds in rund 50 internationale BlueChips, die das Fondsmanagement nach seinen strengen Auswahlkriterien als "Qualitätsaktien" sondiert hat. Neben bekanntem Markennamen, hohem Marktanteil und einer hohen Marktkapitalisierung achtet das Fondsmanagement dabei auf eine günstige Bewertung der ausgewählten Titel im Hinblick auf ein möglichst niedriges Kurs-Gewinn-Verhältnis und eine angemessen hohe Dividendenrendite. Die Konzentration auf internationale BlueChips aus verschiedenen Branchen dient dabei der Risikodiversifikation, ohne auf entsprechende Ertragschancen verzichten zu müssen.

## VERMÖGENSAUFTEILUNG

Aktien	94,0 %
Kasse	4,5 %
Derivate	1,5 %

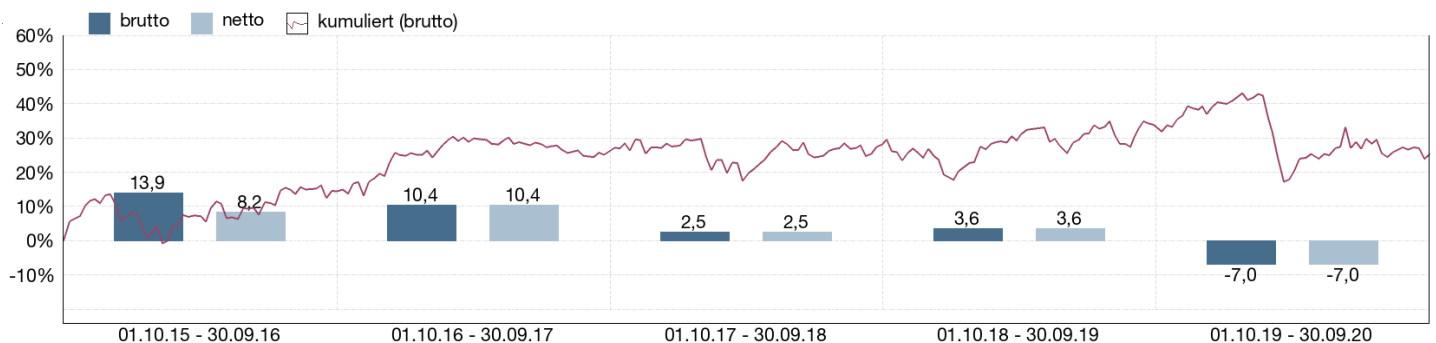
## FONDSPROFIL

Fondsname	IAC-Aktien Global
Anteilscheinklasse	P
ISIN	DE000A0M2JB5
WKN	A0M2JB
Auflegungsdatum	15.02.2008
Gesamtfondsvermögen	181,76 Mio. EUR
NAV	75,35 EUR
Ausgabepreis	79,31 EUR
Rücknahmepreis	75,35 EUR
Fondswährung	EUR
Ausgabeaufschlag	5,25 %
Rücknahmeabschlag	0,00 %
Geschäftsjahresende	30. September
Ertragsverwendung	Thesaurierung
TER (= Laufende Kosten)	2,37 %
davon Verwaltungsvergütung	2,30 % p.a.
davon Verwahrstellenvergütung	0,05 % p.a.
Erfolgsabhängige Vergütung	ja (vgl. "Wichtige Hinweise")
VL-fähig	nein
Sparplanfähig	ja (mind. 50,00 EUR)
Einzelanlagefähig	ja (mind. 50,00 EUR)
Vertriebszulassung	DE

## KENNZAHLEN

offene Fremdwährungsquote	75,55 %
Volatilität	13,5 %
Duration	0,00

## WERTENTWICKLUNG IN DER VERGANGENHEIT IN %

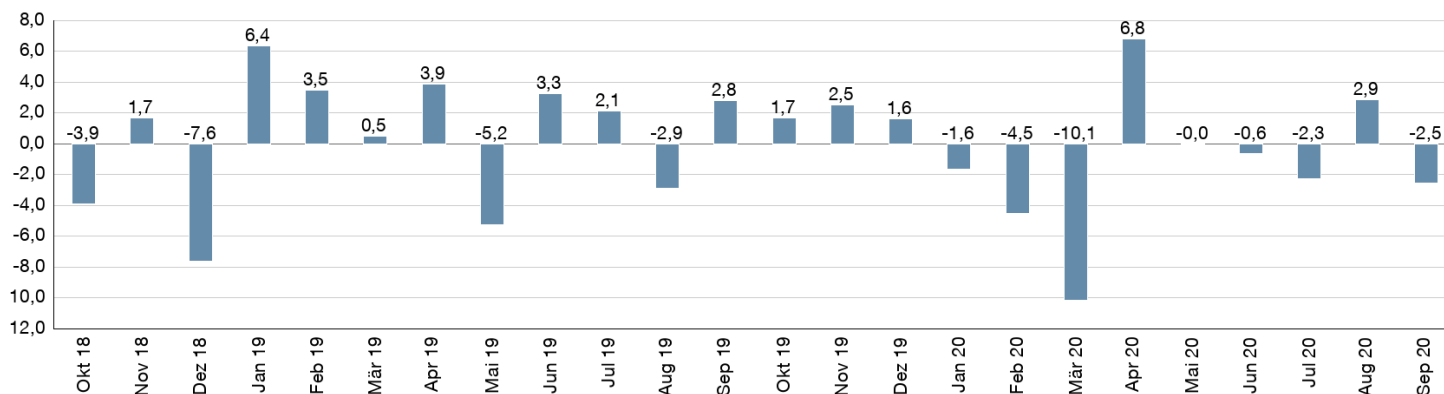


Die Wertentwicklung in der Vergangenheit ist kein verlässlicher Indikator für die künftige Wertentwicklung. Alle Wertentwicklungen gehen von einer Wiederanlage der Ausschüttungen und einem Anlagebetrag von 1.000 EUR aus und umfassen jeweils zwölf Monate. Nettowertentwicklung: Neben sämtlichen im Fonds anfallenden Kosten wird auch der jeweilige Ausgabeaufschlag von 5,25% des Anlagebetrages (= 49,88 EUR) berücksichtigt. Dieser wird zu Beginn des dargestellten

Wertentwicklungszeitraumes vom Anlagebetrag abgezogen. Der Rücknahmeabschlag, sofern ein solcher erhoben wird, wird bei der Rückgabe der Fondsanteile abgezogen. Eine eventuell anfallende, die Wertentwicklung mindernde Depotgebühr bleibt außer Betracht. Bruttowertentwicklung: Entspricht der Nettowertentwicklung, berücksichtigt aber keinen Ausgabeaufschlag.

## MONATLICHE WERTENTWICKLUNG IN DER VERGANGENHEIT IN %

Jahr	Jan	Feb	Mrz	Apr	Mai	Jun	Jul	Aug	Sep	Okt	Nov	Dez	Wertentwicklung KJ in %
2018	0,03	-2,94	-4,08	5,44	1,87	-2,67	2,31	0,09	1,32	-3,89	1,69	-7,59	-8,78
2019	6,36	3,47	0,49	3,89	-5,22	3,26	2,12	-2,87	2,82	1,69	2,54	1,63	21,52
2020	-1,61	-4,50	-10,14	6,82	-0,03	-0,62	-2,26	2,86	-2,55				-12,21



## PORTRAIT FONDSBERATER

Seit 1993 bietet die TOP Vermögensverwaltung AG mit Sitz in Itzehoe die individuelle Vermögensverwaltung an. Neben 7.000 privaten Kunden betreut die Top AG dabei auch institutionelle Mandate wie den Itzehoer Aktien Club, Deutschlands größte Anlegergemeinschaft dieser Art. Mit insgesamt 31 Mitarbeitern und einem verwalteten Vermögen im dreistelligen Millionenbereich gehört die Top Vermögensverwaltung AG zu den größeren bankenunabhängigen Vermögensverwaltern in Deutschland.

## WERTENTWICKLUNG IN DER VERGANGENHEIT IN %

	kumuliert	p.a.
laufendes Jahr	-12,21 %	
1 Monat	-2,55 %	
3 Monate	-2,03 %	
6 Monate	3,97 %	
1 Jahr	-6,96 %	-6,96 %
3 Jahre	-1,21 %	-0,40 %
5 Jahre	24,23 %	4,43 %
10 Jahre	72,59 %	5,61 %
Seit Auflegung	53,16 %	3,43 %

## KONTAKTDATEN FONDSBERATER

Top Vermögensverwaltung AG,  
Viktoriastr.13  
25524 Itzehoe  
www.top-invest.de

## KONTAKTDATEN VERTRIEBSPARTNER

Top Vermögensverwaltung AG,  
Viktoriastr.13  
25524 Itzehoe  
www.top-invest.de

## HANSAINVEST

**Weltoffen. Partnerschaftlich. Verlässlich.**  
An diesen Werten wollen wir uns messen lassen.

Als eines der ältesten Investment-Unternehmen in Deutschland prägen traditionelle hanseatische Prinzipien, wie Weltoffenheit, Vertrauenswürdigkeit und Verlässlichkeit, seit jeher unsere Firmenphilosophie. Innovatives Denken und eine konsequente Serviceorientierung haben uns zu dem gemacht, was wir heute sind: Eine Kapitalanlagegesellschaft, deren oberstes Ziel es ist, für ihre Kunden Werte zu schaffen.

HANSAINVEST ist eine Tochter der SIGNAL IDUNA Gruppe.

## Kontakt:

HANSAINVEST  
Hanseatische Investment-GmbH  
Kapstadtring 8  
22297 Hamburg  
Telefon: (0 40) 3 00 57 - 62 96  
Telefax: (0 40) 3 00 57 - 60 70  
E-Mail: [service@hansainvest.de](mailto:service@hansainvest.de)  
Internet: <https://www.hansainvest.com>

## WICHTIGE HINWEISE

Quelle aller Daten, sofern nicht anders angegeben: HANSAINVEST.  
Diese Informationen dienen Werbezwecken. Grundlage für den Kauf sind die jeweils gültigen Verkaufsunterlagen, die ausführliche Hinweise zu den einzelnen mit der Anlage verbundenen Risiken enthalten. Der Verkaufsprospekt und die wesentlichen Anlegerinformationen sind ausschließlich in deutscher Sprache in elektronischer Form unter [www.hansainvest.com](http://www.hansainvest.com) erhältlich. Auf Wunsch senden wir Ihnen Druckstücke kostenlos zu. Der Nettoinventarwert von Investmentfonds unterliegt in unterschiedlichem Maße Schwankungen und es gibt keine Garantie dafür, dass die Anlageziele erreicht werden.

Alle Wertentwicklungen gehen von einer Wiederanlage der Ausschüttungen und- sofern nicht anders angegeben - einem Anlagebetrag von 1.000,-- EUR aus. Sofern nicht anders ausgewiesen, handelt es sich um Bruttowertentwicklungen (Berechnung nach der BVI-Methode).

Nettowertentwicklung: Neben sämtlichen im Fonds anfallenden Kosten wird auch der jeweilige Ausgabeaufschlag berücksichtigt, der zu Beginn des hier dargestellten Wertentwicklungszeitraumes vom Anleger zu zahlen ist sowie ein ggfs. anfallender Rücknahmeabschlag (s. "Fondsprofil"). Eine eventuell anfallende, die Wertentwicklung mindernde Depotgebühr bleibt außer Betracht.

Bruttowertentwicklung: Entspricht der Nettowertentwicklung, berücksichtigt aber keinen Ausgabeaufschlag und keinen ggfs anfallenden Rücknahmeabschlag.

Beim Sparplan werden die monatlichen Einzahlungen zum Ausgabepreis angelegt.

Das Gesamtfondsvermögen bezieht sich auf das Fondsvermögen aller zum Fonds zugehörigen Anteilklassen. Dabei wird das Gesamtfondsvermögen in der Währung der Anteilklasse ausgewiesen, die als erstes aufgelegt wurde.

Die angegebenen Laufenden Kosten (Gesamtkostenquote) fielen im letzten Geschäftsjahr des Sondervermögens an.

Die Gesamtkostenquote umfasst sämtliche im vorangegangenen Geschäftsjahr auf Ebene des Sondervermögens und auf Ebene der vom Sondervermögen gehaltenen Investmentanteile ("Zielfonds") angefallenen Kosten und Zahlungen (ohne Transaktionskosten). Die anfallenden Kosten können von Jahr zu Jahr schwanken und verringern die Ertragschancen des Anlegers.

Performancegebühr p.a. 10 % der positiven Wertentwicklung, max.

Höchstsatz: 15 % mit High-Water-Mark (HWM)

Im letzten Geschäftsjahr wurden 0,45% Erfolgsvergütung berechnet.

Die in den gegebenenfalls dargestellten Anlagestrukturen oder Vermögensaufteilungen angegebenen Prozentwerte beziehen sich generell auf das gesamte Fondsvermögen. Für die Darstellung einzelner Strukturen wird jeweils nur eine Teilmenge der Vermögensarten als Basis verwendet (z.B. bei Branchen nur der Aktienanteil), so dass in der Summe nicht zwingend 100% erreicht werden.

Die Darstellung der TOP Wertpapiere (sofern angezeigt) erfolgt für maximal 60% des Fondsvermögens.

Bei den dargestellten Werten handelt es sich um gerundete Werte, so dass die Summe der Werte von 100 % abweichen kann.

Dieses Dokument und die in ihm enthaltenen Informationen richten sich nicht an US-Personen und dürfen nicht in den USA verbreitet werden.

© 2020 Morningstar. Alle Rechte vorbehalten. Die hierin enthaltenen Informationen: (1) sind für Morningstar und/oder ihre Inhalte-Anbieter urheberrechtlich geschützt; (2) dürfen nicht vervielfältigt oder verbreitet werden; und (3) deren Richtigkeit, Vollständigkeit oder Aktualität wird nicht garantiert. Weder Morningstar noch deren Inhalte-Anbieter sind verantwortlich für etwaige Schäden und Verluste, die aus der Verwendung dieser Informationen entstehen.