

Stand: 30.06.2020

Werbung

FONDSPORTRAIT

Der GLOBAL MARKETS GROWTH ist ein Fonds mit einem sehr breiten und flexiblen Anlagespektrum und besitzt den Charakter und die Vorteile einer klassischen Vermögensverwaltung. Der Fonds investiert weltweit in Aktien-, Renten-, und Geldmarktfonds. Aktienfonds als auch ETFs dürfen hingegen bis zu maximal 100% des Wertes des Sondervermögens erworben werden. Es können auch ETFs mit Hebelwirkung eingesetzt werden. In volatilen und unsicheren Marktphasen kann sich der vermögensverwaltende Fonds vorübergehend auch komplett aus den Aktienmärkten zurückziehen.

FONDSPROFIL

Fondsname	GLOBAL MARKETS GROWTH
ISIN / WKN	DE000A0M2JG4 / A0M2JG
Auflegungsdatum	01.04.2008
Gesamtfondsvermögen	20,16 Mio. EUR
Fondswährung	EUR
Ausgabeaufschlag	5,00 %
Rücknahmeabschlag	0,00 %
Geschäftsjahresende	31. Dezember
Ertragsverwendung	Thesaurierung
TER (= Laufende Kosten)	2,33 %
davon Verwaltungsvergütung	1,80 % p.a.
davon Verwahrstellenvergütung	0,05 % p.a.
Erfolgsabhängige Vergütung	ja (vgl. "Wichtige Hinweise")
VL-fähig	nein
Sparplanfähig	ja (mind. 50,00 EUR)
Einzelanlagefähig	ja (mind. 50,00 EUR)
Vertriebszulassung	DE

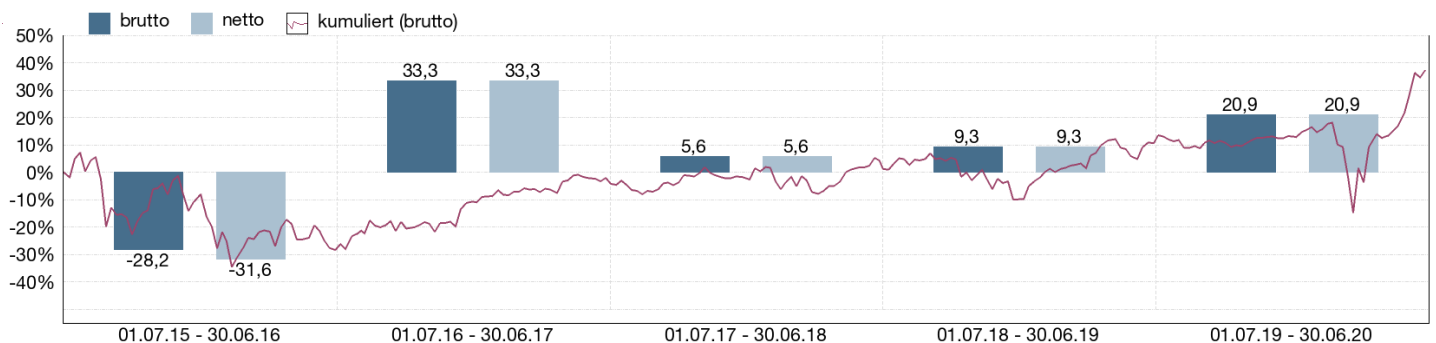
VERMÖGENSAUFTEILUNG

Kasse	52,0 %
Fonds	48,0 %

TOP WERTPAPIERE

Mo.Stanley Inv.Fds-Asia Opp.Fd Actions Nom.Z Cap.USD o. N.	12,52 %
Mor.St.Inv.-US Growth Fund Actions Nom. Z USD o.N.	12,33 %
Mor.St.Inv.-Global Opportunity Actions Nominatives Z USD o. N.	12,29 %
MS Inv Fds-US Advantage Fund Actions Nom. Z USD o.N.	10,85 %

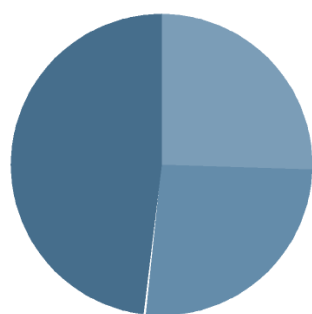
WERTENTWICKLUNG IN DER VERGANGENHEIT IN %



Die Wertentwicklung in der Vergangenheit ist kein verlässlicher Indikator für die künftige Wertentwicklung. Alle Wertentwicklungen gehen von einer Wiederanlage der Ausschüttungen und einem Anlagebetrag von 1.000 EUR aus und umfassen jeweils zwölf Monate. Nettowertentwicklung: Neben sämtlichen im Fonds anfallenden Kosten wird auch der jeweilige Ausgabeaufschlag von 5,00% des Anlagebetrages (= 47,62 EUR) berücksichtigt. Dieser wird zu Beginn des dargestellten

Wertentwicklungszeitraumes vom Anlagebetrag abgezogen. Der Rücknahmeabschlag, sofern ein solcher erhoben wird, wird bei der Rückgabe der Fondsanteile abgezogen. Eine eventuell anfallende, die Wertentwicklung mindernde Depotgebühr bleibt außer Betracht. Bruttowertentwicklung: Entspricht der Nettowertentwicklung, berücksichtigt aber keinen Ausgabeaufschlag.

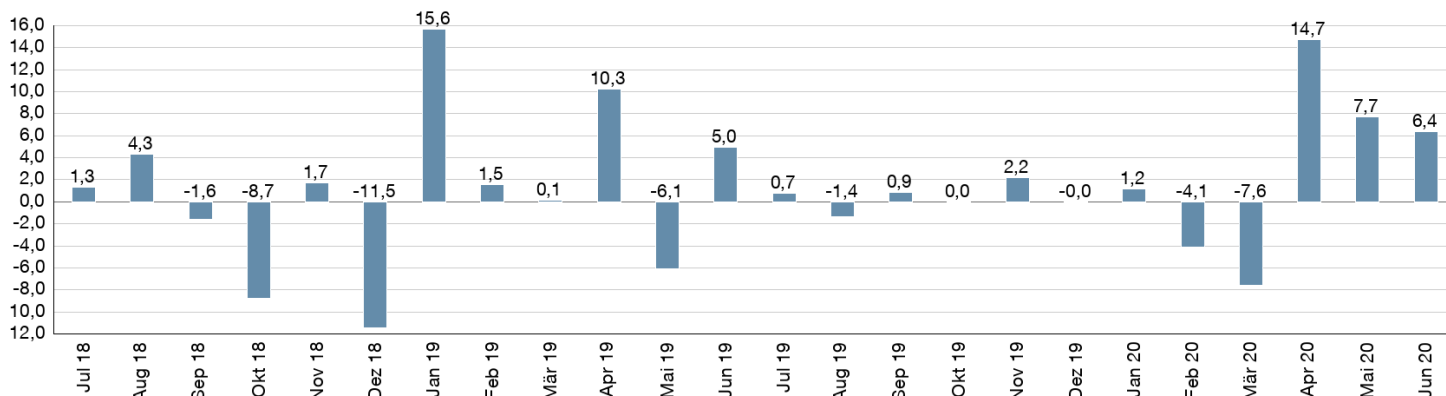
ANLAGESTRUKTUR NACH FONDSKATEGORIEN



Aktien Nordamerika	23,2 %
n.a.	12,5 %
Aktien Global	12,3 %

MONATLICHE WERTENTWICKLUNG IN DER VERGANGENHEIT IN %

Jahr	Jan	Feb	Mrz	Apr	Mai	Jun	Jul	Aug	Sep	Okt	Nov	Dez	Wertentwicklung KJ in %
2018	2,79	-2,53	-6,00	3,56	6,30	-0,39	1,35	4,32	-1,61	-8,73	1,74	-11,48	-11,68
2019	15,65	1,55	0,14	10,25	-6,07	4,99	0,74	-1,35	0,88	0,02	2,19	-0,01	30,99
2020	1,20	-4,09	-7,55	14,72	7,73	6,38							17,96



WERTENTWICKLUNG IN DER VERGANGENHEIT IN %

	kumuliert	p.a.
laufendes Jahr	17,96 %	
1 Monat	6,38 %	
3 Monate	31,47 %	
6 Monate	17,96 %	
1 Jahr	20,85 %	20,85 %
3 Jahre	39,53 %	11,74 %
5 Jahre	33,53 %	5,95 %
10 Jahre	57,08 %	4,62 %
Seit Auflegung	60,24 %	3,93 %

PORTRAIT FONDSBERATER

Die Ehlers + Partner Finanzdienstleistungen GmbH wurde 1994 von Anke und Thorsten Ehlers gegründet. Das inhabergeführte und bankenunabhängige Unternehmen hat sich bis heute zu einem der größten Finanzdienstleister in Norddeutschland entwickelt. Neben der individuellen Anlageberatung bietet Ehlers + Partner Finanzdienstleistungen GmbH ihren Kunden je nach Chancenorientierung drei verschiedene vermögensverwaltende Mischfonds an. Bei diesen Konzepten müssen Sie sich nicht selbst um die Fondsauswahl kümmern. Das übernimmt Ehlers + Partner als Fondsberater für Sie.

KONTAKTDATEN FONDSBERATER

Ehlers + Partner Finanzdienstleistungen GmbH
 Hamburger Str. 2
 24576 Bad Bramstedt
 Telefon: 04192 88 06-0
 Telefax: 04192 88 06-50
 Email: info@ehlers-partner.de
 Internet: <http://www.ehlers-partner.de>

KONTAKTDATEN VERTRIEBSPARTNER

Ehlers + Partner Finanzdienstleistungen GmbH
 Hamburger Str. 2
 24576 Bad Bramstedt
 Telefon: 04192 88 06-0
 Telefax: 04192 88 06-50
 Email: info@ehlers-partner.de
 Internet: <http://www.ehlers-partner.de>

HANSAINVEST

Weltoffen. Partnerschaftlich. Verlässlich.
An diesen Werten wollen wir uns messen lassen.

Als eines der ältesten Investment-Unternehmen in Deutschland prägen traditionelle hanseatische Prinzipien, wie Weltoffenheit, Vertrauenswürdigkeit und Verlässlichkeit, seit jeher unsere Firmenphilosophie. Innovatives Denken und eine konsequente Serviceorientierung haben uns zu dem gemacht, was wir heute sind: Eine Kapitalanlagegesellschaft, deren oberstes Ziel es ist, für ihre Kunden Werte zu schaffen.

HANSAINVEST ist eine Tochter der SIGNAL IDUNA Gruppe.

Kontakt:

HANSAINVEST
 Hanseatische Investment-GmbH
 Kapstadtring 8
 22297 Hamburg
 Telefon: (0 40) 3 00 57 - 62 96
 Telefax: (0 40) 3 00 57 - 60 70
 E-Mail: service@hansainvest.de
 Internet: <http://www.hansainvest.com>

WICHTIGE HINWEISE

Quelle aller Daten, sofern nicht anders angegeben: HANSAINVEST. Diese Informationen dienen Werbezwecken. Grundlage für den Kauf sind die jeweils gültigen Verkaufsunterlagen, die ausführliche Hinweise zu den einzelnen mit der Anlage verbundenen Risiken enthalten. Der Verkaufsprospekt und die wesentlichen Anlegerinformationen sind ausschließlich in deutscher Sprache in elektronischer Form unter www.hansainvest.com erhältlich. Auf Wunsch senden wir Ihnen Druckstücke kostenlos zu. Der Nettoinventarwert von Investmentfonds unterliegt in unterschiedlichem Maße Schwankungen und es gibt keine Garantie dafür, dass die Anlageziele erreicht werden.

Alle Wertentwicklungen gehen von einer Wiederanlage der Ausschüttungen und- sofern nicht anders angegeben - einem Anlagebetrag von 1.000,-- EUR aus. Sofern nicht anders ausgewiesen, handelt es sich um Bruttowertentwicklungen (Berechnung nach der BVI-Methode). Nettowertentwicklung: Neben sämtlichen im Fonds anfallenden Kosten wird auch der jeweilige Ausgabeaufschlag berücksichtigt, der zu Beginn des hier dargestellten Wertentwicklungszeitraumes vom Anleger zu zahlen ist sowie ein ggfs. anfallender Rücknahmeabschlag (s. "Fondsprofil"). Eine eventuell anfallende, die Wertentwicklung mindernde Depotgebühr bleibt außer Betracht.

Bruttowertentwicklung: Entspricht der Nettowertentwicklung, berücksichtigt aber keinen Ausgabeaufschlag und keinen ggfs anfallenden Rücknahmeabschlag.

Beim Sparplan werden die monatlichen Einzahlungen zum Ausgabepreis angelegt.

Das Gesamtfondsvermögen bezieht sich auf das Fondsvermögen aller zum Fonds zugehörigen Anteilsklassen. Dabei wird das Gesamtfondsvermögen in der Währung der Anteilsklasse ausgewiesen, die als erstes aufgelegt wurde.

Die angegebenen Laufenden Kosten (Gesamtkostenquote) fielen im letzten Geschäftsjahr des Sondervermögens an. Die Gesamtkostenquote umfasst sämtliche im vorangegangenen Geschäftsjahr auf Ebene des Sondervermögens und auf Ebene der vom Sondervermögen gehaltenen Investmentanteile ("Zielfonds") angefallenen Kosten und Zahlungen (ohne Transaktionskosten). Die anfallenden Kosten können von Jahr zu Jahr schwanken und verringern die Ertragschancen des Anlegers.

Performancegebühr p.a. 10%, max. Höchstsatz: 15%, fixe Hurdle-Rate: 1% mit High-Water-Mark (HWM)
 Im letzten Geschäftsjahr wurden 1,49% Erfolgsvergütung berechnet.

Insbesondere weist der Fonds aufgrund seiner Zusammensetzung und des möglichen Einsatzes von Derivaten erhöhte Schwankungen des Anteilpreises auf.

Die in den gegebenenfalls dargestellten Anlagestrukturen oder Vermögensaufteilungen angegebenen Prozentwerte beziehen sich generell auf das gesamte Fondsvermögen. Für die Darstellung einzelner Strukturen wird jeweils nur eine Teilmenge der Vermögensarten als Basis verwendet (z.B. bei Branchen nur der Aktienanteil), so dass in der Summe nicht zwingend 100% erreicht werden.

Die Darstellung der TOP Wertpapiere (sofern angezeigt) erfolgt für maximal 60% des Fondsvermögens.

Bei den dargestellten Werten handelt es sich um gerundete Werte, so dass die Summe der Werte von 100 % abweichen kann.

Dieses Dokument und die in ihm enthaltenen Informationen richten sich nicht an US-Personen und dürfen nicht in den USA verbreitet werden.