

Stand: 30.06.2020

Werbung

**FONDSPORTRAIT**

Ziel des PTAM Absolute Return ist es, eine positive Rendite unabhängig von der Marktentwicklung zu erwirtschaften. Anlageuniversum sind überwiegend europäische und US-Aktien, Staatsanleihen, Pfandbriefe und hochrangige Unternehmensanleihen. Investiert wird in Aktien, bevorzugt von Unternehmen deren Gewinn nachhaltig wächst oder solchen, die nachhaltig eine hohe Dividendenrendite ausschütten. Kriterien für die Aktienallokation sind eine möglichst breite Verteilung auf die unterschiedlichen Sektoren. Insbesondere sollen sowohl zyklische als auch nichtzyklische Sektoren im Aktienportfolio abgebildet werden. Die Performance soll allein durch die Fokussierung auf die Aktienauswahl erreicht werden. Die Absicherung des Gesamtmarktrisikos und der Währungsrisiken, ebenso wie das Investment fast ausschließlich in hoch liquide Titel und der Investmentstil nach dem Value-Ansatz dienen allesamt dazu, Risiken gering zu halten.

**FONDSPROFIL**

Fondsname	PTAM Absolute Return
Anteilscheinklasse	Class A
ISIN / WKN	DE000A0M2JL4 / A0M2JL
Auflegungsdatum	29.05.2008
Gesamtfondsvermögen	12,62 Mio. EUR
Fondswährung	EUR
Ausgabeaufschlag	0,00 %
Rücknahmeabschlag	0,00 %
Geschäftsjahresende	30. September
Ertragsverwendung	Ausschüttung
TER (= Laufende Kosten)	0,62 %
davon Verwaltungsvergütung	0,50 % p.a.
davon Verwahrstellenvergütung	0,05 % p.a.
Erfolgsabhängige Vergütung	ja (vgl. "Wichtige Hinweise")
VL-fähig	nein
Sparplanfähig	ja (mind. 100,00 EUR)
Einzelanlagefähig	ja (mind. 100,00 EUR)
Vertriebszulassung	DE

**KENNZAHLEN**

offene Fremdwährungsquote	35,65 %
Volatilität	5,79 %
Duration	0,00

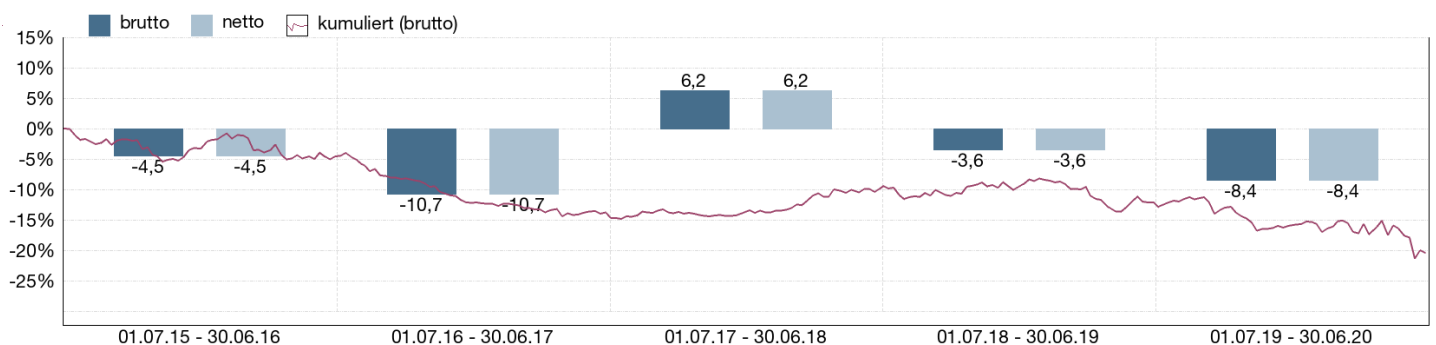
**VERMÖGENSAUFTEILUNG INKL. DERIVATE**

Kasse	97,6 %
Aktien	2,4 %
Devisentermingeschäfte	0,0 %
Derivate	0,0 %

**RATINGS & RANKINGS**

Morningstar Rating™ Gesamt **★★**

**WERTENTWICKLUNG IN DER VERGANGENHEIT IN %**

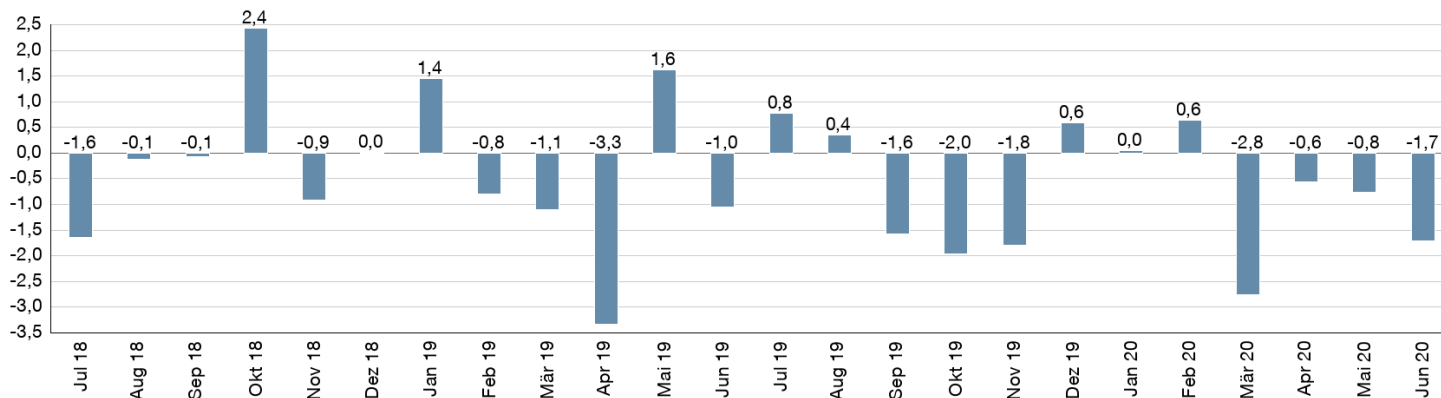


Die Wertentwicklung in der Vergangenheit ist kein verlässlicher Indikator für die künftige Wertentwicklung. Alle Wertentwicklungen gehen von einer Wiederanlage der Ausschüttungen und einem Anlagebetrag von 1.000 EUR aus und umfassen jeweils zwölf Monate. Nettowertentwicklung: Neben sämtlichen im Fonds anfallenden Kosten wird auch der jeweilige Ausgabeaufschlag berücksichtigt. Dieser wird zu Beginn des dargestellten

Wertentwicklungszeitraumes vom Anlagebetrag abgezogen. Der Rücknahmeabschlag, sofern ein solcher erhoben wird, wird bei der Rückgabe der Fondsanteile abgezogen. Eine eventuell anfallende, die Wertentwicklung mindernde Depotgebühr bleibt außer Betracht. Bruttowertentwicklung: Entspricht der Nettowertentwicklung, berücksichtigt aber keinen Ausgabeaufschlag.

## MONATLICHE WERTENTWICKLUNG IN DER VERGANGENHEIT IN %

Jahr	Jan	Feb	Mrz	Apr	Mai	Jun	Jul	Aug	Sep	Okt	Nov	Dez	Wertentwicklung KJ in %
2018	-0,62	1,33	2,30	0,78	0,10	0,76	-1,65	-0,12	-0,07	2,44	-0,91	0,02	4,36
2019	1,45	-0,79	-1,11	-3,33	1,63	-1,04	0,78	0,36	-1,58	-1,96	-1,79	0,59	-6,71
2020	0,05	0,63	-2,75	-0,56	-0,77	-1,71							-5,03



## PORTRAIT FONDSBERATER

Dr. Walter Naggl, Research und Risikomanagement. Anlageberatung für Versicherungen und Banken.

## WERTENTWICKLUNG IN DER VERGANGENHEIT IN %

	kumuliert	p.a.
laufendes Jahr	-5,03 %	
1 Monat	-1,71 %	
3 Monate	-3,01 %	
6 Monate	-5,03 %	
1 Jahr	-8,45 %	-8,45 %
3 Jahre	-6,22 %	-2,12 %
5 Jahre	-20,04 %	-4,37 %
10 Jahre	-17,73 %	-1,93 %
Seit Auflegung	-9,53 %	-0,83 %

## KONTAKTDATEN FONDSMANAGER

SIGNAL IDUNA Asset Management GmbH  
Kapstadtring 8  
22297 Hamburg

## HANSAINVEST

**Weltoffen. Partnerschaftlich. Verlässlich.**  
An diesen Werten wollen wir uns messen lassen.

Als eines der ältesten Investment-Unternehmen in Deutschland prägen traditionelle hanseatische Prinzipien, wie Weltoffenheit, Vertrauenswürdigkeit und Verlässlichkeit, seit jeher unsere Firmenphilosophie. Innovatives Denken und eine konsequente Serviceorientierung haben uns zu dem gemacht, was wir heute sind: Eine Kapitalanlagegesellschaft, deren oberstes Ziel es ist, für ihre Kunden Werte zu schaffen.

HANSAINVEST ist eine Tochter der SIGNAL IDUNA Gruppe.

## Kontakt:

HANSAINVEST  
Hanseatische Investment-GmbH  
Kapstadtring 8  
22297 Hamburg  
Telefon: (0 40) 3 00 57 - 62 96  
Telefax: (0 40) 3 00 57 - 60 70  
E-Mail: [service@hansainvest.de](mailto:service@hansainvest.de)  
Internet: <http://www.hansainvest.com>

## KONTAKTDATEN VERTRIEBSPARTNER

PT Asset Management GmbH  
Innere Heerstraße 4  
72555 Metzingen  
[www.ptam.de](http://www.ptam.de)

## WICHTIGE HINWEISE

Quelle aller Daten, sofern nicht anders angegeben: HANSAINVEST.  
Diese Informationen dienen Werbezwecken. Grundlage für den Kauf sind die jeweils gültigen Verkaufsunterlagen, die ausführliche Hinweise zu den einzelnen mit der Anlage verbundenen Risiken enthalten. Der Verkaufsprospekt und die wesentlichen Anlegerinformationen sind ausschließlich in deutscher Sprache in elektronischer Form unter [www.hansainvest.com](http://www.hansainvest.com) erhältlich. Auf Wunsch senden wir Ihnen Druckstücke kostenlos zu. Der Nettoinventarwert von Investmentfonds unterliegt in unterschiedlichem Maße Schwankungen und es gibt keine Garantie dafür, dass die Anlageziele erreicht werden.

Alle Wertentwicklungen gehen von einer Wiederanlage der Ausschüttungen und- sofern nicht anders angegeben - einem Anlagebetrag von 1.000,-- EUR aus. Sofern nicht anders ausgewiesen, handelt es sich um Bruttowertentwicklungen (Berechnung nach der BVI-Methode).

Nettowertentwicklung: Neben sämtlichen im Fonds anfallenden Kosten wird auch der jeweilige Ausgabeaufschlag berücksichtigt, der zu Beginn des hier dargestellten Wertentwicklungszeitraumes vom Anleger zu zahlen ist sowie ein ggfs. anfallender Rücknahmeabschlag (s. "Fondsprofil"). Eine eventuell anfallende, die Wertentwicklung mindernde Depotgebühr bleibt außer Betracht.

Bruttowertentwicklung: Entspricht der Nettowertentwicklung, berücksichtigt aber keinen Ausgabeaufschlag und keinen ggfs anfallenden Rücknahmeabschlag.

Beim Sparplan werden die monatlichen Einzahlungen zum Ausgabepreis angelegt.

Das Gesamtfondsvermögen bezieht sich auf das Fondsvermögen aller zum Fonds zugehörigen Anteilklassen. Dabei wird das Gesamtfondsvermögen in der Währung der Anteilklasse ausgewiesen, die als erstes aufgelegt wurde.

Die angegebenen Laufenden Kosten (Gesamtkostenquote) fielen im letzten Geschäftsjahr des Sondervermögens an.

Die Gesamtkostenquote umfasst sämtliche im vorangegangenen Geschäftsjahr auf Ebene des Sondervermögens und auf Ebene der vom Sondervermögen gehaltenen Investmentanteile ("Zielfonds") angefallenen Kosten und Zahlungen (ohne Transaktionskosten). Die anfallenden Kosten können von Jahr zu Jahr schwanken und verringern die Ertragschancen des Anlegers.

Performancegebühr p.a. 10%, max. Höchstsatz: 20%, fixe Hurdle-Rate: 4% mit High-Water-Mark (HWM)

Im letzten Geschäftsjahr wurden 0,0% Erfolgsvergütung berechnet.

Die in den gegebenenfalls dargestellten Anlagestrukturen oder Vermögensaufteilungen angegebenen Prozentwerte beziehen sich generell auf das gesamte Fondsvermögen. Für die Darstellung einzelner Strukturen wird jeweils nur eine Teilmenge der Vermögensarten als Basis verwendet (z.B. bei Branchen nur der Aktienanteil), so dass in der Summe nicht zwingend 100% erreicht werden.

Die Darstellung der TOP Wertpapiere (sofern angezeigt) erfolgt für maximal 60% des Fondsvermögens.

Bei den dargestellten Werten handelt es sich um gerundete Werte, so dass die Summe der Werte von 100 % abweichen kann.

Dieses Dokument und die in ihm enthaltenen Informationen richten sich nicht an US-Personen und dürfen nicht in den USA verbreitet werden.

© 2020 Morningstar. Alle Rechte vorbehalten. Die hierin enthaltenen Informationen: (1) sind für Morningstar und/oder ihre Inhalte-Anbieter urheberrechtlich geschützt; (2) dürfen nicht vervielfältigt oder verbreitet werden; und (3) deren Richtigkeit, Vollständigkeit oder Aktualität wird nicht garantiert. Weder Morningstar noch deren Inhalte-Anbieter sind verantwortlich für etwaige Schäden und Verluste, die aus der Verwendung dieser Informationen entstehen.