

FONDSPORTRAIT

Das Ziel der Anlagepolitik ist es, einen langfristig attraktiven und risikoadjustierten Ertrag in Euro zu erwirtschaften. Die Gesellschaft wird vorwiegend in weltweite Indexfonds, Zertifikate (Bonus, Discount- und Indexzertifikate) und Anleihen investieren. Besonderer Wert wird auf eine breite Streuung auf Länder- bzw. Branchenebene gelegt. Um flexibel zu sein, kann bis zu 100% des Fondsvermögens als Liquidität gehalten werden. Entsprechend der jeweiligen Marktsituation muss mit stärkeren Anteilspreisschwankungen gerechnet werden. Bei der Auswahl der Anlagewerte stehen die Aspekte Sicherheit, Ertragspotential und Liquidität im Vordergrund der Überlegungen. Trotz sorgfältiger Auswahl der Vermögensgegenstände kann nicht ausgeschlossen werden, dass Verluste infolge Vermögensverfalls der Aussteller oder aufgrund von Kursverlusten eintreten. Die Gesellschaft ist bestrebt, mittels modernster Analysemethoden die Risiken der Anlage in den Vermögensgegenständen zu minimieren und die Chancen zu erhöhen.

FONDSPROFIL

Fondsname	VAB Strategie BASIS
ISIN / WKN	DE000A0M6MQ8 / A0M6MQ
Auflegungsdatum	11.01.2008
Gesamtfondsvermögen	13,02 Mio. EUR
Fondswährung	EUR
Ausgabeaufschlag	5,00 %
Rücknahmeabschlag	0,00 %
Geschäftsjahresende	30. September
Ertragsverwendung	Ausschüttung
TER (= Laufende Kosten)	2,55 %
davon Verwaltungsvergütung	1,85 % p.a.
davon Verwahrstellenvergütung	0,05 % p.a.
Erfolgsabhängige Vergütung	nein
VL-fähig	nein
Sparplanfähig	ja (mind. 50,00 EUR)
Einzelanlagefähig	ja (mind. 50,00 EUR)
Vertriebszulassung	DE

ANLEGERBEZOGENE RISIKOKLASSE



Für den chancenorientierten Anleger, der Sicherheit und Liquidität höheren Renditeerwartungen unterordnet, dabei von höheren Kursschwankungen profitieren möchte, aber grundsätzlich kurzfristig sehr hohe Risiken vermeidet.

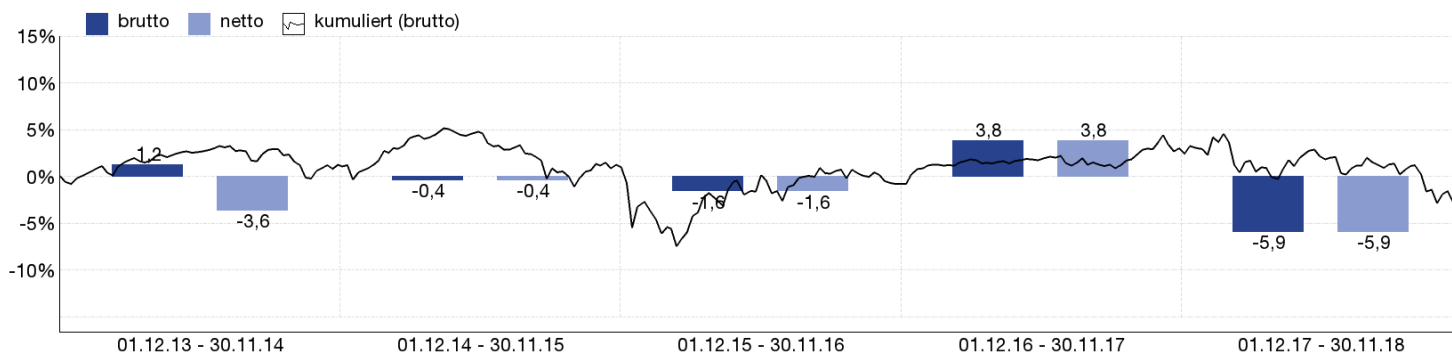
VERMÖGENSAUFTEILUNG INKL. DERIVATE



KENNZAHLEN

durchschnittliche Restlaufzeit	1,5
offene Fremdwährungsquote	1,27 %
Volatilität	4,66 %
Duration	1,38

WERTENTWICKLUNG IN DER VERGANGENHEIT IN %

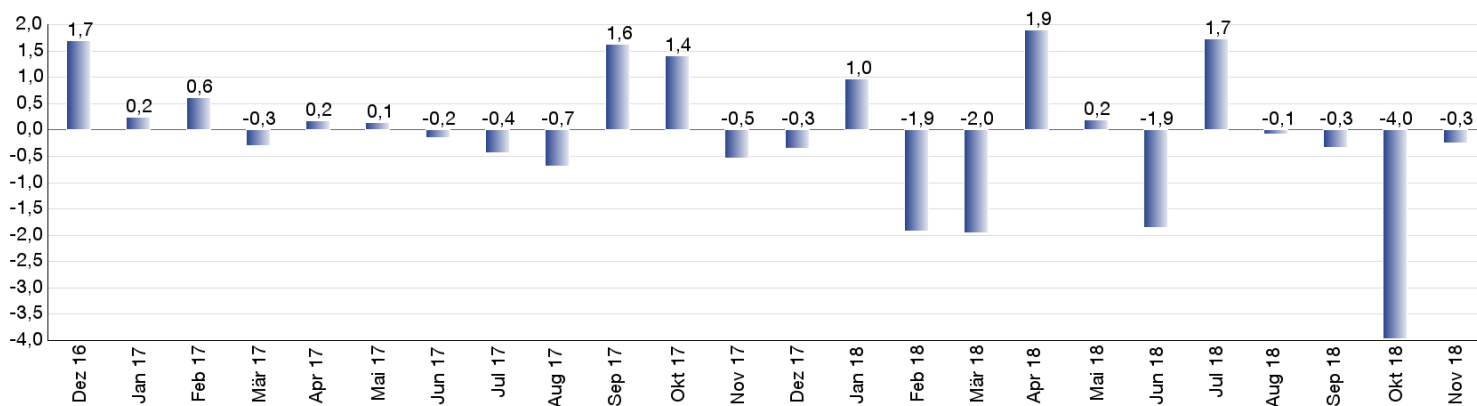


Die Wertentwicklung in der Vergangenheit ist kein verlässlicher Indikator für die künftige Wertentwicklung. Alle Wertentwicklungen gehen von einer Wiederanlage der Ausschüttungen und einem Anlagebetrag von 1.000 EUR aus und umfassen jeweils zwölf Monate. Nettowertentwicklung: Neben sämtlichen im Fonds anfallenden Kosten wird auch der jeweilige Ausgabeaufschlag von 5,00% des Anlagebetrages (= 47,62 EUR) berücksichtigt. Dieser wird zu Beginn des dargestellten

Wertentwicklungszeitraumes vom Anlagebetrag abgezogen. Der Rücknahmeabschlag, sofern ein solcher erhoben wird, wird bei der Rückgabe der Fondsanteile abgezogen. Eine eventuell anfallende, die Wertentwicklung mindernde Depotgebühr bleibt außer Betracht. Bruttowertentwicklung: Entspricht der Nettowertentwicklung, berücksichtigt aber keinen Ausgabeaufschlag.

MONATLICHE WERTENTWICKLUNG IN DER VERGANGENHEIT IN %

Jahr	Jan	Feb	Mrz	Apr	Mai	Jun	Jul	Aug	Sep	Okt	Nov	Dez	Wertentwicklung KJ in %
2016	-2,78	-0,14	3,92	1,37	0,65	-2,19	2,14	0,40	-0,08	-0,19	-0,92	1,70	3,76
2017	0,25	0,61	-0,30	0,17	0,15	-0,15	-0,44	-0,69	1,63	1,40	-0,53	-0,34	1,72
2018	0,96	-1,92	-1,96	1,90	0,19	-1,86	1,73	-0,08	-0,34	-3,96	-0,25		-5,60



PORTRAIT FONDSMANAGER

Die Vermögensanlage Altbayern ist seit ihrer Gründung 2001 ein unabhängiges und inhabergeführtes Unternehmen. Unsere Kunden profitieren von langjähriger Erfahrung, erstklassigem Know-how und einer vertrauensvollen persönlichen Betreuung. Unsere Lösungen konzentrieren sich nicht allein auf eine Neuverteilung von Vermögenswerten, sondern berücksichtigen Lebenssituation, individuelle Wertvorstellungen und persönliche Risikoneigung des Kunden.

TOP WERTPAPIERE

iShares STOXX Europe 600 U.ETF DE	5,76 %
ASSETS Defensive Opportunit.UI Inhaber-Anteile A	5,23 %
iShares PLC V-S&P 500 UCIT.ETF Reg. Sh. Month. EUR-H. o. N.	4,10 %
Air France-KLM EO-Obl. 14/21	4,07 %
iShares DAX UCITS ETF DE	3,88 %
Wallrich Wolf-Prämienstrategie	3,78 %
I.M.III-I.EQQQ NASDAQ-100 UETF Registered Shs Acc EUR-Hgd oN	3,58 %
Otto 12/19	3,16 %
iShsV-MSCI Wrd EUR H.UCITS ETF Reg. Shares EUR-Hedged o.N.	3,15 %
Norddeutsche Landesbank -GZ- MTN-Inh.Schv.v.16(21)	3,08 %

KONTAKTDATEN FONDSMANAGER

Vermögensanlage Altbayern AG
 Bischof-von-Henle-Str. 2a
 93051 Regensburg
 Telefon: 0941 37848-0
 Telefax: 0941 37848-20
 E-Mail: info@altbayern-ag.de
 Internet: <http://www.altbayern-ag.de>

KONTAKTDATEN VERTRIEBSPARTNER

Vermögensanlage Altbayern AG
 Bischof-von-Henle-Str. 2a
 93051 Regensburg
 Telefon: 0941 37848-0
 Telefax: 0941 37848-20
 E-Mail: info@altbayern-ag.de
 Internet: <http://www.altbayern-ag.de>

HANSAINVEST

Weltoffen. Partnerschaftlich. Verlässlich.
 An diesen Werten wollen wir uns messen lassen.

Als eines der ältesten Investment-Unternehmen in Deutschland prägen traditionelle hanseatische Prinzipien, wie Weltoffenheit, Vertrauenswürdigkeit und Verlässlichkeit, seit jeher unsere Firmenphilosophie. Innovatives Denken und eine konsequente Serviceorientierung haben uns zu dem gemacht, was wir heute sind: Eine Kapitalanlagegesellschaft, deren oberstes Ziel es ist, für ihre Kunden Werte zu schaffen.

HANSAINVEST ist eine Tochter der SIGNAL IDUNA Gruppe.

Kontakt:

HANSAINVEST
 Hanseatische Investment-GmbH
 Kapstadtring 8
 22297 Hamburg
 Telefon: (0 40) 3 00 57 - 62 96
 Telefax: (0 40) 3 00 57 - 61 42
 E-Mail: service@hansainvest.de
 Internet: <http://www.hansainvest.com>

WICHTIGE HINWEISE

Quelle aller Daten, sofern nicht anders angegeben: HANSAINVEST. Diese Informationen dienen Werbezwecken. Grundlage für den Kauf sind die jeweils gültigen Verkaufsunterlagen, die ausführliche Hinweise zu den einzelnen mit der Anlage verbundenen Risiken enthalten. Der Verkaufsprospekt und die wesentlichen Anlegerinformationen sind ausschließlich in deutscher Sprache in elektronischer Form unter www.hansainvest.com erhältlich. Auf Wunsch senden wir Ihnen Druckstücke kostenlos zu. Der Nettoinventarwert von Investmentfonds unterliegt in unterschiedlichem Maße Schwankungen und es gibt keine Garantie dafür, dass die Anlageziele erreicht werden.

Alle Wertentwicklungen gehen von einer Wiederanlage der Ausschüttungen und - sofern nicht anders angegeben - einem Anlagebetrag von 1.000,- EUR aus. Sofern nicht anders ausgewiesen, handelt es sich um Bruttowertentwicklungen (Berechnung nach der BVI-Methode). Nettowertentwicklung: Neben sämtlichen im Fonds anfallenden Kosten wird auch der jeweilige Ausgabeaufschlag berücksichtigt, der zu Beginn des hier dargestellten Wertentwicklungszeitraumes vom Anleger zu zahlen ist sowie ein ggfs. anfallender Rücknahmeabschlag (s. "Fondsprofil"). Eine eventuell anfallende, die Wertentwicklung mindernde Depotgebühr bleibt außer Betracht. Bruttowertentwicklung: Entspricht der Nettowertentwicklung, berücksichtigt aber keinen Ausgabeaufschlag und keinen ggfs anfallenden Rücknahmeabschlag.

Beim Sparplan werden die monatlichen Einzahlungen zum Ausgabepreis angelegt.

Das Gesamtfondsvermögen bezieht sich auf das Fondsvermögen aller zum Fonds zugehörigen Anteilklassen. Dabei wird das Gesamtfondsvermögen in der Währung der Anteilsklasse ausgewiesen, die als erstes aufgelegt wurde.

Bei den angegebenen Laufenden Kosten (Gesamtkostenquote) handelt es sich um eine Kostenschätzung. Die Angabe der tatsächlichen Gesamtkostenquote war nicht sinnvoll, da sich die Kostenstruktur des Fonds geändert hat.

Die Gesamtkostenquote umfasst sämtliche im vorangegangenen Geschäftsjahr auf Ebene des Sondervermögens und auf Ebene der vom Sondervermögen gehaltenen Investmentanteile ("Zielfonds") angefallenen Kosten und Zahlungen (ohne Transaktionskosten). Die anfallenden Kosten können von Jahr zu Jahr schwanken und verringern die Ertragschancen des Anlegers.

Die Gesellschaft kann in Schuldverschreibungen, Schuldscheindarlehen und Geldmarktinstrumente eines oder mehrerer der folgenden Aussteller mehr als 35 Prozent des Wertes des Sondervermögens anlegen.

Die Bundesrepublik Deutschland

die Bundesländer:

Baden-Württemberg, Bayern, Berlin, Brandenburg, Bremen, Hamburg, Hessen, Mecklenburg-Vorpommern, Niedersachsen, Nordrhein-Westfalen, Rheinland-Pfalz, Saarland, Sachsen, Sachsen-Anhalt, Schleswig-Holstein, Thüringen

Europäische Gemeinschaften:

Europäische Gemeinschaft für Kohle und Stahl, EURATOM, Europäische Wirtschaftsgemeinschaften, Europäische Gemeinschaft

Andere Mitgliedstaaten der Europäischen Union:

Belgien, Bulgarien, Dänemark, Estland, Finnland, Frankreich, Griechenland, Großbritannien, Irland, Italien, Lettland, Litauen, Luxemburg, Malta, Niederlande, Österreich, Polen, Portugal, Rumänien, Schweden, Slowakei, Slowenien, Spanien, Tschechische Republik, Ungarn, Republik Zypern

Andere Vertragsstaaten des Abkommens über den Europäischen Wirtschaftsraum:

Island, Liechtenstein, Norwegen

Andere Mitgliedstaaten der Organisation für wirtschaftliche Zusammenarbeit und Entwicklung, die nicht Mitglied des EWR sind:

Australien, Japan, Kanada, Korea, Mexiko, Neuseeland, Schweiz, Türkei, Vereinigte Staaten von Amerika

Die in den gegebenenfalls dargestellten Anlagestrukturen oder Vermögensaufteilungen angegebenen Prozentwerte beziehen sich generell auf das gesamte Fondsvermögen. Für die Darstellung einzelner Strukturen wird jeweils nur eine Teilmenge der Vermögensarten als Basis verwendet (z.B. bei Branchen nur der Aktienanteil), so dass in der Summe nicht zwingend 100% erreicht werden.

Die Darstellung der TOP Wertpapiere (sofern angezeigt) erfolgt für maximal 60% des Fondsvermögens.

Bei den dargestellten Werten handelt es sich um gerundete Werte, so dass die Summe der Werte von 100 % abweichen kann.

Die anlegerbezogene Risikoklasse beruht auf einer Prognose, wie sich der Fonds unter Berücksichtigung seiner Anlageziele zukünftig entwickeln wird. Es besteht keine Garantie dafür, dass der Fonds seine Anlageziele erreicht. Die anlegerbezogene Risikoklasse weicht von dem fondsbezogenen Risikoindikator ab. Dieser beruht auf Daten der Vergangenheit und wird in den Wesentlichen Anlegerinformationen veröffentlicht.

Dieses Dokument und die in ihm enthaltenen Informationen richten sich nicht an US-Personen und dürfen nicht in den USA verbreitet werden.

© 2018 Morningstar. Alle Rechte vorbehalten. Die hierin enthaltenen Informationen: (1) sind für Morningstar und/oder ihre Inhalte-Anbieter urheberrechtlich geschützt; (2) dürfen nicht vervielfältigt oder verbreitet werden; und (3) deren Richtigkeit, Vollständigkeit oder Aktualität wird nicht garantiert. Weder Morningstar noch deren Inhalte-Anbieter sind verantwortlich für etwaige Schäden und Verluste, die aus der Verwendung dieser Informationen entstehen.