

## FONDSPORTRAIT

Das Sondervermögen ALPHA TOP SELECT dynamic strebt an, überwiegend in Aktienfonds zu investieren, die global große Märkte, aber auch spezielle Regionen und Themen abdecken.

Der Anteil an Aktienfonds liegt maximal bei 100 Prozent. Abgerundet wird der ALPHA TOP SELECT dynamic durch Renten-, Absolute- und Total-Return-Fonds. Die Rentenfonds können weltweit in Staats- und Unternehmensanleihen investieren. Für das Sondervermögen können Aktien und Aktien gleichwertige Papiere, andere Wertpapiere (z.B. verzinsliche Wertpapiere, Schuldverschreibungen, Zertifikate), Bankguthaben, Geldmarktinstrumente, Anteile an anderen Investmentvermögen, Derivate zu Investitions- und Absicherungszwecken sowie sonstige Anlageinstrumente erworben werden.

## TOP WERTPAPIERE

AB SICAV I-GI.Core Equity Ptf. Actions Nom. IX EUR o.N.	9,14 %
Threadneedle L-Global Select Act. Nom. 1E EUR Acc. oN	8,22 %
Perspektive OVID Equity Inhaber-Anteile I	6,65 %
Global Internet Leaders 30 Inhaber-Anteile R - I	5,61 %
MEDICAL - MEDICAL BioHealth	5,42 %
COMGEST GROWTH-COM.GR.EUR.OPP. Reg. Shares EUR I Acc. o.N.	4,96 %
Mor.St.Inv.-Global Opportunity Actions Nominatives Z USD o. N.	4,80 %
T. Rowe Price-GI.Foc.Gr.Equ.Fd Namens-Anteile I o.N.	4,74 %
Mo.Stanley Inv.Fds-Asia Opp.Fd Actions Nom.Z Cap.USD o. N.	4,58 %
iShsVII-NASDAQ 100 UCITS ETF Reg. Shares USD (Acc) o. N.	4,54 %

## FONDSPROFIL

Fondsname	ALPHA TOP SELECT dynamic
ISIN	DE000A0MYEE7
WKN	A0MYEE
Auflegungsdatum	15.10.2007
Gesamtfondsvermögen	4,50 Mio. EUR
NAV	56,11 EUR
Ausgabepreis	58,92 EUR
Rücknahmepreis	56,11 EUR
Fondswährung	EUR
Benchmark	100% 3-MEuribor + 300BP
Ausgabeaufschlag	5,00 %
Rücknahmeabschlag	0,00 %
Geschäftsjahresende	31. Dezember
Ertragsverwendung	Thesaurierung
TER (= Laufende Kosten)	2,94 %
davon Verwaltungsvergütung	1,60 % p.a.
davon Verwahrstellenvergütung	0,08 % p.a.
Erfolgsabhängige Vergütung	ja (vgl. "Wichtige Hinweise")
VL-fähig	nein
Sparplanfähig	ja
Einzelanlagefähig	ja
Vertriebszulassung	DE

## VERMÖGENSAUFTEILUNG

Fonds	94,1 %
Zertifikate	4,1 %
Kasse	1,8 %

## WERTENTWICKLUNG IN DER VERGANGENHEIT IN %



Die Wertentwicklung in der Vergangenheit ist kein verlässlicher Indikator für die künftige Wertentwicklung. Alle Wertentwicklungen gehen von einer Wiederanlage der Ausschüttungen und einem Anlagebetrag von 1.000 EUR aus und umfassen jeweils zwölf Monate. Nettowertentwicklung: Neben sämtlichen im Fonds anfallenden Kosten wird auch der jeweilige Ausgabeaufschlag von 5,00% des Anlagebetrages (= 47,62 EUR) berücksichtigt. Dieser wird zu Beginn des dargestellten

Wertentwicklungszeitraumes vom Anlagebetrag abgezogen. Der Rücknahmeabschlag, sofern ein solcher erhoben wird, wird bei der Rückgabe der Fondsanteile abgezogen. Eine eventuell anfallende, die Wertentwicklung mindernde Depotgebühr bleibt außer Betracht. Bruttowertentwicklung: Entspricht der Nettowertentwicklung, berücksichtigt aber keinen Ausgabeaufschlag.

## WERTENTWICKLUNG IN DER VERGANGENHEIT IN %

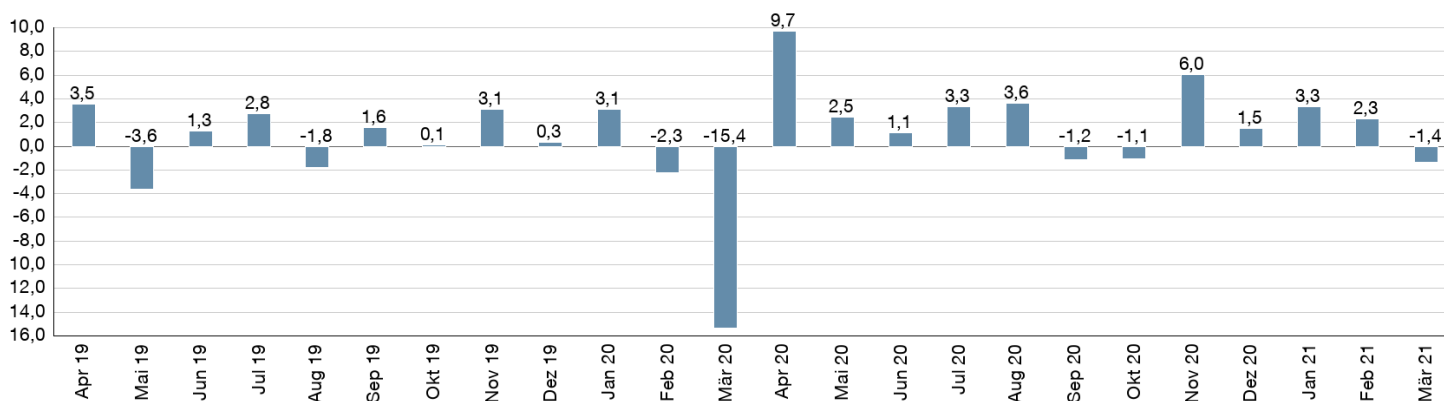
	kumuliert	p.a.
laufendes Jahr	4,25 %	
1 Monat	-1,37 %	
3 Monate	4,25 %	
6 Monate	11,02 %	
1 Jahr	33,53 %	33,53 %
3 Jahre	14,30 %	4,40 %
5 Jahre	31,48 %	5,53 %
10 Jahre	29,47 %	2,57 %
Seit Auflegung	12,97 %	0,88 %

## KENNZAHLEN

offene Fremdwährungsquote	26,71 %
Volatilität	9,8 %
Sharpe Ratio	0,52
Anteil positiver Monate	63,89 %
Bester Monat	9,69 %
Schlechtester Monat	-15,37 %
Anzahl positiver Monate	23
Anzahl negativer Monate	13
Korrelation	0,12
Bestimmtheitsmaß	0,01
VaR	5,6%
Information Ratio	11,12
Alpha	6,89 %
Beta	2,6

## MONATLICHE WERTENTWICKLUNG IN DER VERGANGENHEIT IN %

Jahr	Jan	Feb	Mrz	Apr	Mai	Jun	Jul	Aug	Sep	Okt	Nov	Dez	Wertentwicklung KJ in %
2019	7,39	2,91	-0,04	3,53	-3,62	1,29	2,76	-1,76	1,58	0,13	3,09	0,35	18,59
2020	3,15	-2,26	-15,37	9,69	2,45	1,12	3,31	3,65	-1,15	-1,09	6,04	1,53	9,28
2021	3,31	2,32	-1,37										4,25



## VERMÖGENSENTWICKLUNG IN DER VERGANGENHEIT IN EUR UND %

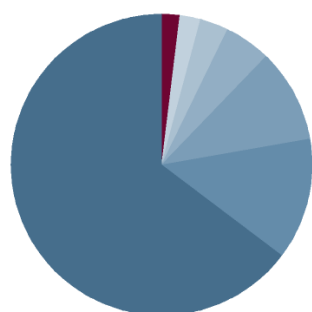
## Einzelanlage von 1.000 EUR

	Euro	p.a.	kumuliert
1 Jahr	1.335,32 €	33,53 %	33,53 %
3 Jahre	1.143,00 €	4,40 %	14,30 %
5 Jahre	1.314,82 €	5,53 %	31,48 %
10 Jahre	1.294,68 €	2,57 %	29,47 %
Seit Auflegung	1.129,74 €	0,88 %	12,97 %

## Sparplan von 50 EUR

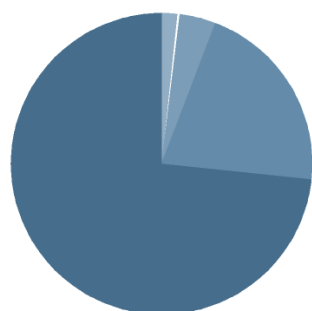
	Euro	p.a.
1 Jahr	732,46 €	22,31 %
3 Jahre	2.095,67 €	10,12 %
5 Jahre	3.625,41 €	6,73 %
10 Jahre	7.627,53 €	4,50 %
Seit Auflegung	10.641,94 €	3,93 %

## ANLAGESTRUKTUR NACH FONDSKATEGORIEN



Aktien Global	60,9 %
Aktien Europa	12,3 %
Aktien Asien	9,5 %
Aktien Nordamerika	4,5 %
Aktien Schwellenländer	2,9 %
Aktien Rohstoffe	2,2 %
Renten Global	1,8 %
Mischfonds	0,0 %

## ANLAGESTRUKTUR NACH WÄHRUNGEN INKL. DERIVATE



Euro	73,3 %
US-Dollar	20,8 %
Britisches Pfund	4,4 %
Japanischer Yen	1,6 %

## CHANCEN

- Die breite Streuung über mehrere Einzelfonds zielt auf eine Risikoreduzierung ab.
- Die Einzelfonds sind an internationalen Aktien-, Renten- und Immobilienmärkten engagiert, um in besonderer Weise von Kurs- und Ertragschancen dieser Märkte profitieren zu können.
- Bei Zinsrückgängen bieten sich weitere Wertsteigerungschancen, da Zinsrückgänge zu vorübergehenden Kursanstiegen bei den in den Einzelfonds enthaltenen verzinslichen Wertpapieren führen können.

## RISIKEN

- Zinsanstiege können zu vorübergehenden Kursrückgängen bei den in den Einzelfonds enthaltenen verzinslichen Wertpapieren führen.
- Aktien sind grundsätzlich durch eine höhere Schwankung in der Kursentwicklung gekennzeichnet.
- Zudem können durch das Engagement in Fremdwährungen Wechselkursverluste entstehen.
- Es besteht das Risiko von Bonitätsverschlechterungen oder Ausfall eines Emittenten (Emittentenrisiko).
- Verzinsliche Wertpapiere bieten grundsätzlich keinen Schutz gegen Inflationsrisiken.

## WICHTIGE HINWEISE

Quelle aller Daten, sofern nicht anders angegeben: HANSAINVEST. Diese Informationen dienen Werbezwecken. Grundlage für den Kauf sind die jeweils gültigen Verkaufsunterlagen, die ausführliche Hinweise zu den einzelnen mit der Anlage verbundenen Risiken enthalten. Der Verkaufsprospekt und die wesentlichen Anlegerinformationen sind ausschließlich in deutscher Sprache in elektronischer Form unter [www.hansainvest.com](http://www.hansainvest.com) erhältlich. Auf Wunsch senden wir Ihnen Druckstücke kostenlos zu. Der Nettoinventarwert von Investmentfonds unterliegt in unterschiedlichem Maße Schwankungen und es gibt keine Garantie dafür, dass die Anlageziele erreicht werden.

Alle Wertentwicklungen gehen von einer Wiederanlage der Ausschüttungen und - sofern nicht anders angegeben - einem Anlagebetrag von 1.000,- EUR aus. Sofern nicht anders ausgewiesen, handelt es sich um Bruttowertentwicklungen (Berechnung nach der BVI-Methode).

Nettowertentwicklung: Neben sämtlichen im Fonds anfallenden Kosten wird auch der jeweilige Ausgabeaufschlag berücksichtigt, der zu Beginn des hier dargestellten Wertentwicklungszeitraumes vom Anleger zu zahlen ist sowie ein ggfs. anfallender Rücknahmeabschlag (s. "Fondsprofil"). Eine eventuell anfallende, die Wertentwicklung mindernde Depotgebühr bleibt außer Betracht.

Bruttowertentwicklung: Entspricht der Nettowertentwicklung, berücksichtigt aber keinen Ausgabeaufschlag und keinen ggfs anfallenden Rücknahmeabschlag.

Beim Sparplan werden die monatlichen Einzahlungen zum Ausgabepreis angelegt.

Das Gesamtfondsvermögen bezieht sich auf das Fondsvermögen aller zum Fonds zugehörigen Anteilsklassen. Dabei wird das Gesamtfondsvermögen in der Währung der Anteilsklasse ausgewiesen, die als erstes aufgelegt wurde.

Bei den angegebenen Laufenden Kosten (Gesamtkostenquote) handelt es sich um eine Kostenschätzung. Die Angabe der tatsächlichen Gesamtkostenquote war nicht sinnvoll, da sich die Kostenstruktur des Fonds geändert hat.

Die Gesamtkostenquote umfasst sämtliche im vorangegangenen Geschäftsjahr auf Ebene des Sondervermögens und auf Ebene der vom Sondervermögen gehaltenen Investmentanteile ("Zielfonds") angefallenen Kosten und Zahlungen (ohne Transaktionskosten). Die anfallenden Kosten können von Jahr zu Jahr schwanken und verringern die Ertragschancen des Anlegers.

Performancegebühr p.a. 10 % der positiven Wertentwicklung über dem Referenzwert des 3-Monats-Euribor zzgl. 3 %, max. Höchstsatz: 15 % mit High-Water-Mark (HWM)

Im letzten Geschäftsjahr wurden 1,64% Erfolgsvergütung berechnet.

Die in den gegebenenfalls dargestellten Anlagestrukturen oder Vermögensaufteilungen angegebenen Prozentwerte beziehen sich generell auf das gesamte Fondsvermögen. Für die Darstellung einzelner Strukturen wird jeweils nur eine Teilmenge der Vermögensarten als Basis verwendet (z.B. bei Branchen nur der Aktienanteil), so dass in der Summe nicht zwingend 100% erreicht werden.

Die Darstellung der TOP Wertpapiere (sofern angezeigt) erfolgt für maximal 60% des Fondsvermögens.

Bei den dargestellten Werten handelt es sich um gerundete Werte, so dass die Summe der Werte von 100 % abweichen kann.

Dieses Dokument und die in ihm enthaltenen Informationen richten sich nicht an US-Personen und dürfen nicht in den USA verbreitet werden.

## PORTRAIT FONDSMANAGER

Die Erste Finanz- und Vermögensberater efv GmbH ist eine 1985 gegründete Vereinigung von selbständigen, unabhängigen Finanz- und Vermögensberatern (im Sinne einer Sozietät) mit Geschäftsstellen in München (Zentrale) und St. Ingbert.

Wir haben es uns zur Aufgabe gemacht, unseren Mandanten sowohl Privatpersonen als auch kleinen und mittleren Unternehmen sowie institutionellen Investoren in allen finanziellen und wirtschaftlichen Bereichen beratend zur Seite zu stehen.

Wir sind als Finanzdienstleistungsunternehmen bei der Bundesanstalt für Finanzdienstleistungsaufsicht als Vermögensverwaltung registriert und haben die Zulassung nach § 32 KWG zur Anlage-Abschlussvermittlung sowie der Finanzportfolioverwaltung.

## KONTAKTDATEN FONDSMANAGER

Erste Finanz- und Vermögensberater efv GmbH

Feringastr. 12a

85774 Unterföhring

Telefon: 089 - 416 007 - 21

Telefax: 089 - 416 007 - 25

E-Mail: [info@efv-am.de](mailto:info@efv-am.de)

Internet: <http://www.efv-am.de>

## KONTAKTDATEN VERTRIEBSPARTNER

Erste Finanz- und Vermögensberater efv GmbH

Feringastr. 12a

85774 Unterföhring

Telefon: 089 - 416 007 - 21

Telefax: 089 - 416 007 - 25

E-Mail: [info@efv-am.de](mailto:info@efv-am.de)

Internet: <http://www.efv-am.de>

## HANSAINVEST

**Weltoffen. Partnerschaftlich. Verlässlich.**  
**An diesen Werten wollen wir uns messen lassen.**

Als eines der ältesten Investment-Unternehmen in Deutschland prägen traditionelle hanseatische Prinzipien, wie Weltoffenheit, Vertrauenswürdigkeit und Verlässlichkeit, seit jeher unsere Firmenphilosophie. Innovatives Denken und eine konsequente Serviceorientierung haben uns zu dem gemacht, was wir heute sind: Eine Kapitalanlagegesellschaft, deren oberstes Ziel es ist, für ihre Kunden Werte zu schaffen.

HANSAINVEST ist eine Tochter der SIGNAL IDUNA Gruppe.

### Kontakt:

HANSAINVEST

Hanseatische Investment-GmbH

Kapstadtring 8

22297 Hamburg

Telefon: (0 40) 3 00 57 - 62 96

Telefax: (0 40) 3 00 57 - 60 70

E-Mail: [service@hansainvest.de](mailto:service@hansainvest.de)

Internet: <https://www.hansainvest.com>