

Stand: 31.08.2020

Werbung

FONDSPORTRAIT

Ziel des Fonds ist es, unter Inkaufnahme höherer Risiken, im Rahmen einer aktiven Strategie langfristig einen attraktiven Wertzuwachs in EURO zu erwirtschaften. Den Anlageschwerpunkt des Fonds bilden Aktien ausgewählter Firmen, die nach der Analyse des Managements ein gutes Chance-Risiko-Verhältnis aufweisen. Dabei werden insbesondere auch Small- und Mid-Caps vorwiegend aus dem deutschsprachigen Raum berücksichtigt. Je nach Einschätzung der Börsenlage können aber auch bis zur Hälfte des Vermögens in Liquidität bzw. konservativen Zinsanlagen gehalten werden. Derivative Instrumente und Techniken können sowohl zu Absicherungs- als auch zu Investmentzwecken eingesetzt werden. Eine zeitweilige Konzentration der Anlagepolitik auf einzelne Marktsegmente oder marktengerechte Werte ist möglich.

VERMÖGENSAUFTEILUNG

Aktien	110,5 %
Kasse	10,7 %
Zertifikate	4,3 %
Renten	1,9 %
Fonds	1,1 %
Derivate	-28,4 %

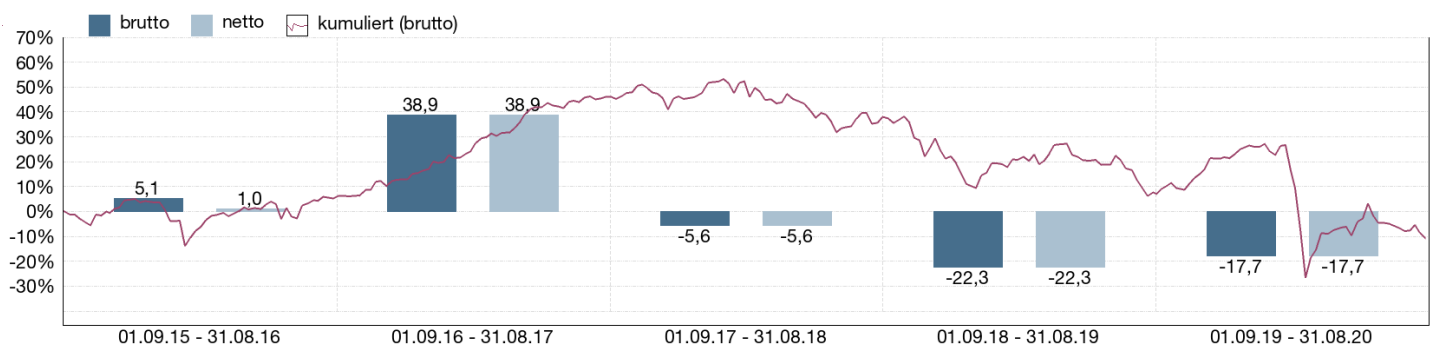
FONDSPROFIL

Fondsname	GFS Aktien Anlage Global
ISIN	DE000A0NEKB0
WKN	A0NEKB
Auflegungsdatum	01.09.2008
Gesamtfondsvermögen	9,95 Mio. EUR
NAV	59,78 EUR
Ausgabepreis	62,17 EUR
Rücknahmepreis	59,78 EUR
Fondswährung	EUR
Ausgabeaufschlag	4,00 %
Rücknahmeabschlag	0,00 %
Geschäftsjahresende	31. Juli
Ertragsverwendung	Thesaurierung
TER (= Laufende Kosten)	1,30 %
davon Verwaltungsvergütung	1,20 % p.a.
davon Verwahrstellenvergütung	0,05 % p.a.
Erfolgsabhängige Vergütung	ja (vgl. "Wichtige Hinweise")
VL-fähig	nein
Sparplanfähig	ja (mind. 50,00 EUR)
Einzelanlagefähig	ja (mind. 50,00 EUR)
Vertriebszulassung	DE

KONTAKTDATEN FONDSMANAGER

Gutmann Finanz Strategien AG
 Stollenweg 12
 79299 Wittnau
 Telefon: +49 761 40011-80
 E-Mail: info@gfsag.de
 Internet: <http://www.gfsag.de>

WERTENTWICKLUNG IN DER VERGANGENHEIT IN %



Die Wertentwicklung in der Vergangenheit ist kein verlässlicher Indikator für die künftige Wertentwicklung. Alle Wertentwicklungen gehen von einer Wiederanlage der Ausschüttungen und einem Anlagebetrag von 1.000 EUR aus und umfassen jeweils zwölf Monate. Nettowertentwicklung: Neben sämtlichen im Fonds anfallenden Kosten wird auch der jeweilige Ausgabeaufschlag von 4,00% des Anlagebetrages (= 38,46 EUR) berücksichtigt. Dieser wird zu Beginn des dargestellten

Wertentwicklungszeitraumes vom Anlagebetrag abgezogen. Der Rücknahmeabschlag, sofern ein solcher erhoben wird, wird bei der Rückgabe der Fondsanteile abgezogen. Eine eventuell anfallende, die Wertentwicklung mindernde Depotgebühr bleibt außer Betracht. Bruttowertentwicklung: Entspricht der Nettowertentwicklung, berücksichtigt aber keinen Ausgabeaufschlag.

Stand: 31.08.2020

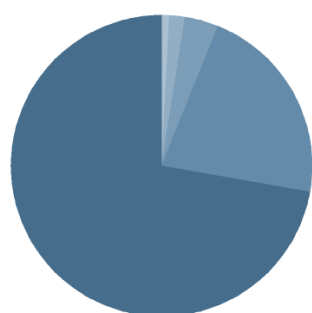
TOP WERTPAPIERE

Logwin AG Namens-Aktien o.N.	10,93 %
KSB AG Inhaber-Vorzugsakt.o.St.o.N.	9,55 %
Villeroy & Boch AG Inhaber-Vorzugsakt.o.St.o.N.	8,15 %
Wüstenrot& Württembergische AG Namens-Aktien o.N.	4,93 %
PostNL N.V. Aandelen aan toonder EO -,08	4,65 %
EUROKAI GmbH & Co. KGaA Inhaber-Vorzugsakt.o.St. EO 1	4,47 %
Deut. Börse Commodities GmbH Xetra-Gold IHS 2007(09/Und)	4,28 %
DATAGROUP SE Inhaber-Aktien o.N.	4,07 %
Porr AG Inhaber-Aktien o.N.	3,44 %
Mutares SE & Co. KGaA Namens-Aktien o.N.	3,36 %

KENNZAHLEN

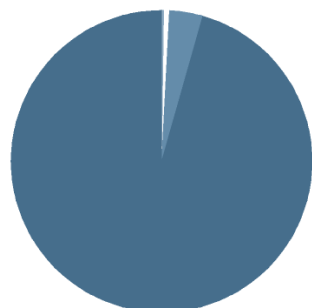
offene Fremdwährungsquote	-7,99 %
Volatilität	21,06 %
Sharpe Ratio	-0,71
Anteil positiver Monate	41,67 %
Bester Monat	15,19 %
Schlechtester Monat	-27,34 %
Anzahl positiver Monate	15
Anzahl negativer Monate	21
VaR	7,33%

ANLAGESTRUKTUR NACH WERTPAPIEREN



Stammaktien	85,0 %
Vorzugsaktien	25,4 %
Zertifikate auf Rohstoffe	4,3 %
Anleihen	1,9 %
Wertpapierfonds	1,1 %

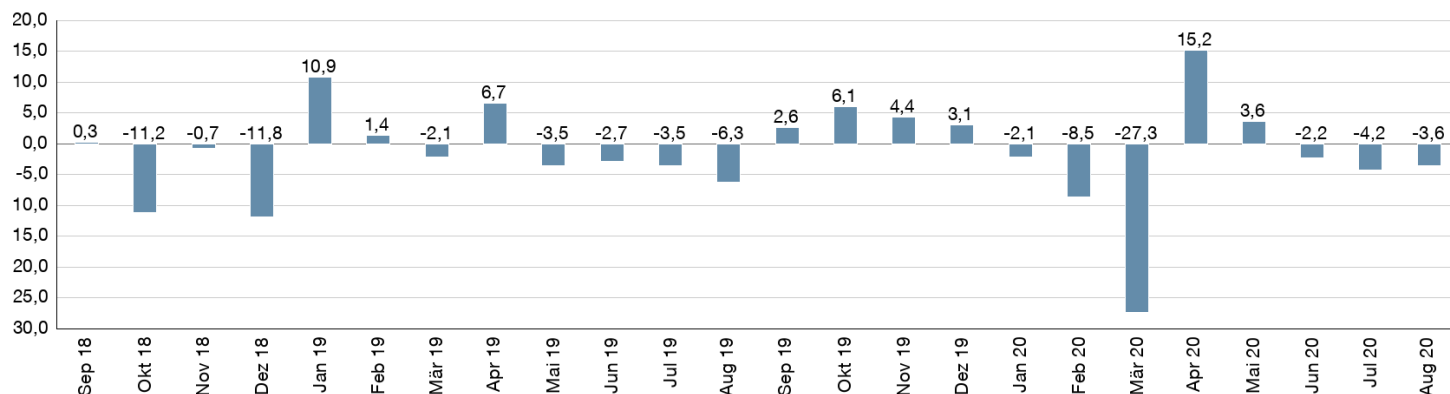
ANLAGESTRUKTUR NACH WÄHRUNGEN



Euro	108,0 %
Norwegische Krone	3,9 %
Schweizer Franken	0,7 %
Britisches Pfund	0,3 %

MONATLICHE WERTENTWICKLUNG IN DER VERGANGENHEIT IN %

Jahr	Jan	Feb	Mrz	Apr	Mai	Jun	Jul	Aug	Sep	Okt	Nov	Dez	Wertentwicklung KJ in %
2018	3,29	-0,21	-5,47	0,87	-4,53	-4,78	5,74	-1,15	0,26	-11,19	-0,70	-11,82	-27,20
2019	10,85	1,39	-2,05	6,68	-3,48	-2,75	-3,51	-6,26	2,63	6,12	4,39	3,11	16,88
2020	-2,05	-8,54	-27,34	15,19	3,63	-2,21	-4,22	-3,57					-29,81



PORTRAIT FONDSMANAGER

Aufbauend auf langjähriger Erfahrung und eigenen Analysen offeriert GUTMANN FINANZ STRATEGIEN AG Lösungen für Fragen rund um den Einsatz von finanziellen Mitteln. Im dominierenden Bereich des Vermögensmanagements wird eine individuell zugeschnittene Portfoliostrategie mit optimiertem Chance/Risiko-Verhältnis entwickelt und deren Umsetzung angeboten. Die GUTMANN FINANZ STRATEGIEN AG greift auf den Sachverstand und die langjährige Erfahrung ihres Vorstandes Herrn Martin Gutmann zurück.

WERTENTWICKLUNG IN DER VERGANGENHEIT IN %

	kumuliert	p.a.
laufendes Jahr	-29,81 %	
1 Monat	-3,57 %	
3 Monate	-9,67 %	
6 Monate	-21,65 %	
1 Jahr	-17,73 %	-17,73 %
3 Jahre	-39,63 %	-15,48 %
5 Jahre	-11,90 %	-2,50 %
10 Jahre	9,54 %	0,92 %
Seit Auflegung	24,15 %	1,82 %

KONTAKTDATEN FONDSMANAGER

Gutmann Finanz Strategien AG
Stollenweg 12
79299 Wittnau
Telefon: +49 761 40011-80
E-Mail: info@gfsag.de
Internet: <http://www.gfsag.de>

KONTAKTDATEN VERTRIEBSPARTNER

Gutmann Finanz Strategien AG
Stollenweg 12
79299 Wittnau
Telefon: +49 761 40011-80
E-Mail: info@gfsag.de
Internet: <http://www.gfsag.de>

HANSAINVEST

Weltoffen. Partnerschaftlich. Verlässlich.
An diesen Werten wollen wir uns messen lassen.

Als eines der ältesten Investment-Unternehmen in Deutschland prägen traditionelle hanseatische Prinzipien, wie Weltoffenheit, Vertrauenswürdigkeit und Verlässlichkeit, seit jeher unsere Firmenphilosophie. Innovatives Denken und eine konsequente Serviceorientierung haben uns zu dem gemacht, was wir heute sind: Eine Kapitalanlagegesellschaft, deren oberstes Ziel es ist, für ihre Kunden Werte zu schaffen.

HANSAINVEST ist eine Tochter der SIGNAL IDUNA Gruppe.

Kontakt:

HANSAINVEST
Hanseatische Investment-GmbH
Kapstadtring 8
22297 Hamburg
Telefon: (0 40) 3 00 57 - 62 96
Telefax: (0 40) 3 00 57 - 60 70
E-Mail: service@hansainvest.de
Internet: <https://www.hansainvest.com>

WICHTIGE HINWEISE

Quelle aller Daten, sofern nicht anders angegeben: HANSAINVEST.
Diese Informationen dienen Werbezwecken. Grundlage für den Kauf sind die jeweils gültigen Verkaufsunterlagen, die ausführliche Hinweise zu den einzelnen mit der Anlage verbundenen Risiken enthalten. Der Verkaufsprospekt und die wesentlichen Anlegerinformationen sind ausschließlich in deutscher Sprache in elektronischer Form unter www.hansainvest.com erhältlich. Auf Wunsch senden wir Ihnen Druckstücke kostenlos zu. Der Nettoinventarwert von Investmentfonds unterliegt in unterschiedlichem Maße Schwankungen und es gibt keine Garantie dafür, dass die Anlageziele erreicht werden.

Alle Wertentwicklungen gehen von einer Wiederanlage der Ausschüttungen und- sofern nicht anders angegeben - einem Anlagebetrag von 1.000,-- EUR aus. Sofern nicht anders ausgewiesen, handelt es sich um Bruttowertentwicklungen (Berechnung nach der BVI-Methode).

Nettowertentwicklung: Neben sämtlichen im Fonds anfallenden Kosten wird auch der jeweilige Ausgabeaufschlag berücksichtigt, der zu Beginn des hier dargestellten Wertentwicklungszeitraumes vom Anleger zu zahlen ist sowie ein ggfs. anfallender Rücknahmeabschlag (s. "Fondsprofil"). Eine eventuell anfallende, die Wertentwicklung mindernde Depotgebühr bleibt außer Betracht.

Bruttowertentwicklung: Entspricht der Nettowertentwicklung, berücksichtigt aber keinen Ausgabeaufschlag und keinen ggfs anfallenden Rücknahmeabschlag.

Beim Sparplan werden die monatlichen Einzahlungen zum Ausgabepreis angelegt.

Das Gesamtfondsvermögen bezieht sich auf das Fondsvermögen aller zum Fonds zugehörigen Anteilsklassen. Dabei wird das Gesamtfondsvermögen in der Währung der Anteilsklasse ausgewiesen, die als erstes aufgelegt wurde.

Die angegebenen Laufenden Kosten (Gesamtkostenquote) fielen im letzten Geschäftsjahr des Sondervermögens an.

Die Gesamtkostenquote umfasst sämtliche im vorangegangenen Geschäftsjahr auf Ebene des Sondervermögens und auf Ebene der vom Sondervermögen gehaltenen Investmentanteile ("Zielfonds") angefallenen Kosten und Zahlungen (ohne Transaktionskosten). Die anfallenden Kosten können von Jahr zu Jahr schwanken und verringern die Ertragschancen des Anlegers.

Performancegebühr p.a. 15 %, max. Höchstsatz: 15 %, fixe Hurdle-Rate: 8 % mit High-Water-Mark (HWM)

Im letzten Geschäftsjahr wurden 0,0% Erfolgsvergütung berechnet.

Insbesondere weist der Fonds aufgrund seiner Zusammensetzung und des möglichen Einsatzes von Derivaten erhöhte Schwankungen des Anteilpreises auf.

Die in den gegebenenfalls dargestellten Anlagestrukturen oder Vermögensaufteilungen angegebenen Prozentwerte beziehen sich generell auf das gesamte Fondsvermögen. Für die Darstellung einzelner Strukturen wird jeweils nur eine Teilmenge der Vermögensarten als Basis verwendet (z.B. bei Branchen nur der Aktienanteil), so dass in der Summe nicht zwingend 100% erreicht werden.

Die Darstellung der TOP Wertpapiere (sofern angezeigt) erfolgt für maximal 60% des Fondsvermögens.

Bei den dargestellten Werten handelt es sich um gerundete Werte, so dass die Summe der Werte von 100 % abweichen kann.

Dieses Dokument und die in ihm enthaltenen Informationen richten sich nicht an US-Personen und dürfen nicht in den USA verbreitet werden.