

FONDSPORTRAIT

Die Anlagestrategie soll durch die gezielte Auswahl von verzinslichen und sonstigen Anlageinstrumenten umgesetzt werden. Der Schwerpunkt der Anlage soll auf in Euro ausgestellten Nachranganleihen und Genussscheinen liegen. Anlagen in Fremdwährungen können vorgenommen werden.

FONDSPROFIL

Fondsname	Aramea Rendite Plus
Anteilscheinklasse	A
ISIN	DE000A0NEKQ8
WKN	A0NEKQ
Auflegungsdatum	09.12.2008
Gesamtfondsvermögen	1.133,10 Mio. EUR
NAV	182,91 EUR
Ausgabepreis	192,06 EUR
Rücknahmepreis	182,91 EUR
Fondswährung	EUR
Benchmark	100% 3M EURIBOR
Ausgabeaufschlag	5,00 %
Rücknahmeabschlag	0,00 %
Geschäftsjahresende	31. Juli
Ertragsverwendung	Ausschüttung
TER (= Laufende Kosten)	1,27 %
davon Verwaltungsvergütung	1,25 % p.a.
davon Verwahrstellenvergütung	0,05 % p.a.
Erfolgsabhängige Vergütung	ja (vgl. "Wichtige Hinweise")
VL-fähig	nein
Sparplanfähig	ja (mind. 100,00 EUR)
Einzelanlagefähig	ja (mind. 100,00 EUR)
Vertriebszulassung	AT, CH, DE, LU

RATINGS & RANKINGS

Morningstar Rating™ Gesamt ★★★



VERMÖGENSAUFTEILUNG

Renten	86,7 %
Kasse	8,0 %
Aktien	5,7 %
Devisentermingeschäfte	- 0,5 %

WERTENTWICKLUNG IN DER VERGANGENHEIT IN %



Die Wertentwicklung in der Vergangenheit ist kein verlässlicher Indikator für die künftige Wertentwicklung. Alle Wertentwicklungen gehen von einer Wiederanlage der Ausschüttungen und einem Anlagebetrag von 1.000 EUR aus und umfassen jeweils zwölf Monate. Nettowertentwicklung: Neben sämtlichen im Fonds anfallenden Kosten wird auch der jeweilige Ausgabeaufschlag von 5,00% des Anlagebetrages (= 47,62 EUR) berücksichtigt. Dieser wird zu Beginn des dargestellten

Wertentwicklungszeitraumes vom Anlagebetrag abgezogen. Der Rücknahmeabschlag, sofern ein solcher erhoben wird, wird bei der Rückgabe der Fondsanteile abgezogen. Eine eventuell anfallende, die Wertentwicklung mindernde Depotgebühr bleibt außer Betracht. Bruttowertentwicklung: Entspricht der Nettowertentwicklung, berücksichtigt aber keinen Ausgabeaufschlag.

TOP WERTPAPIERE

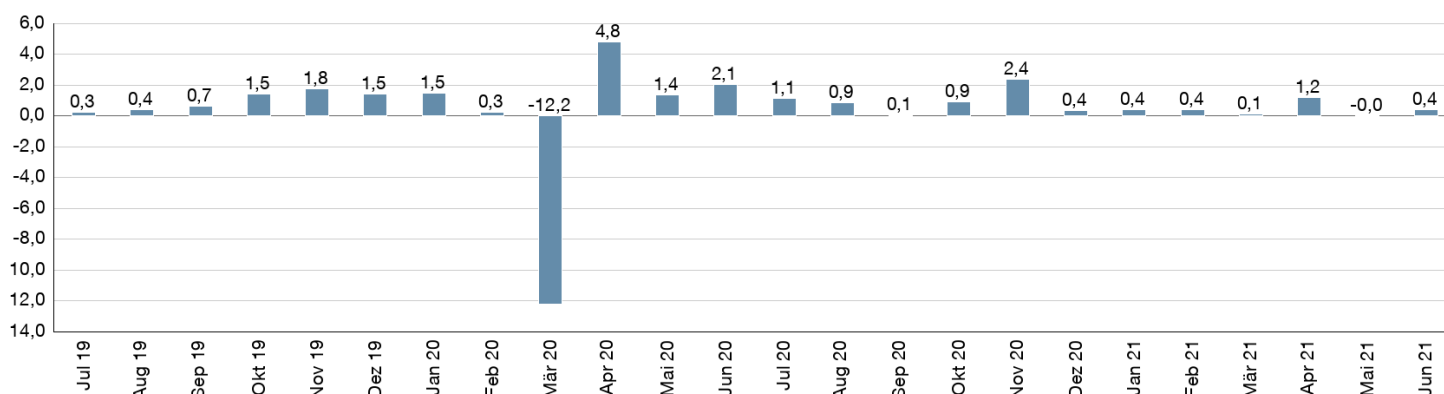
Dresdner Funding Trust I DL-Cert. 99(99/31) Reg.S	1,70 %
BNP Paribas Fortis S.A. EO-FLR Conv.Nts 2007(Und.)	1,63 %
Stichting AK Rabobank Cert. EO-FLR Certs 2014(Und.)	1,52 %
Goldman Sachs Capital II DL-FLR Pref.Secs 2007(12/Und.)	1,32 %
Deutsche Postbank Fdg Trust II EO-FLR Tr.Pref.Sec.04(09/Und.)	1,28 %
Bertelsmann AG Genußscheine 2001	1,16 %
La Mondiale EO-FLR Obl. 2014(25/Und.)	1,16 %
AgeasFinLux S.A. EO-Conv.FLR Nts 02(Und.) Reg.S	1,12 %
Erste Group Bank AG EO-FLR Med.-T. Nts 16(21/Und.)	1,11 %
Aareal Bank AG Subord.-Nts. v.14(unb.)REGS	1,09 %

WERTENTWICKLUNG IN DER VERGANGENHEIT IN %

	kumuliert	p.a.
laufendes Jahr	2,64 %	
1 Monat	0,44 %	
3 Monate	1,65 %	
6 Monate	2,64 %	
1 Jahr	8,66 %	8,66 %
3 Jahre	10,92 %	3,51 %
5 Jahre	23,51 %	4,31 %
10 Jahre	64,46 %	5,10 %
Seit Auflegung	173,29 %	8,34 %

MONATLICHE WERTENTWICKLUNG IN DER VERGANGENHEIT IN %

Jahr	Jan	Feb	Mrz	Apr	Mai	Jun	Jul	Aug	Sep	Okt	Nov	Dez	Wertentwicklung KJ in %
2019	1,81	0,94	0,29	1,47	-0,62	0,72	0,28	0,45	0,66	1,46	1,76	1,46	11,21
2020	1,51	0,25	-12,18	4,84	1,37	2,06	1,13	0,88	0,08	0,91	2,38	0,38	2,63
2021	0,41	0,43	0,13	1,22	-0,02	0,44							2,64



PORTRAIT FONDSMANAGER

Die Aramea Asset Management AG ist ein unabhängiger Asset Manager mit Sitz in Hamburg, gegründet im Januar 2008. Der Fokus der Gesellschaft liegt in der Vermögensberatung von Dritten sowie die Erbringung von Beratungsdienstleistungen gegenüber KVGs. Dienstleistungen in der Beratung, Produktentwicklung und Vertrieb gegenüber institutionellen Anlegern gehören genauso zum Angebot des Asset Managers wie die komplette Spanne an Portfoliomanagement-Lösungen. Das Team besteht aus 18 erfahrenen Mitarbeitern, die seit Jahren verantwortungsvoll Publikums-, Spezialfonds und Vermögensverwaltungsmandate an den internationalen Kapitalmärkten managen. Das verwaltete Gesamtvermögen liegt bei rund 3,1 Milliarden Euro.

Haben Sie Fragen zu unserem Unternehmen oder zu unseren Produkten? Wir freuen uns auf Ihren Anruf oder Ihre Mail:

Aramea Asset Management AG

KONTAKTDATEN FONDSMANAGER

Aramea Asset Management AG
 Kleine Johannisstr. 4
 20457 Hamburg
 Telefon: +49 (0)40 866 488 0
 Telefax: +49 (0)40 866 488 499
 Email: info@aramea-ag.de
 Internet: <http://www.aramea-ag.de>

KONTAKTDATEN VERTRIEBSPARTNER

Aramea Asset Management AG
 Kleine Johannisstr. 4
 20457 Hamburg
 Telefon: +49 (0)40 866 488 0
 Telefax: +49 (0)40 866 488 499
 Email: info@aramea-ag.de
 Internet: <http://www.aramea-ag.de>

WICHTIGE HINWEISE

Quelle aller Daten, sofern nicht anders angegeben: HANSAINVEST. Diese Informationen dienen Werbezwecken. Grundlage für den Kauf sind die jeweils gültigen Verkaufsunterlagen, die ausführliche Hinweise zu den einzelnen mit der Anlage verbundenen Risiken enthalten. Der Verkaufsprospekt und die wesentlichen Anlegerinformationen sind ausschließlich in deutscher Sprache in elektronischer Form unter www.hansainvest.com erhältlich. Auf Wunsch senden wir Ihnen Druckstücke kostenlos zu. Der Nettoinventarwert von Investmentfonds unterliegt in unterschiedlichem Maße Schwankungen und es gibt keine Garantie dafür, dass die Anlageziele erreicht werden.

Alle Wertentwicklungen gehen von einer Wiederanlage der Ausschüttungen und- sofern nicht anders angegeben - einem Anlagebetrag von 1.000,-- EUR aus. Sofern nicht anders ausgewiesen, handelt es sich um Bruttowertentwicklungen (Berechnung nach der BVI-Methode).

Nettowertentwicklung: Neben sämtlichen im Fonds anfallenden Kosten wird auch der jeweilige Ausgabeaufschlag berücksichtigt, der zu Beginn des hier dargestellten Wertentwicklungszeitraumes vom Anleger zu zahlen ist sowie ein ggfs. anfallender Rücknahmeabschlag (s. "Fondsprofil"). Eine eventuell anfallende, die Wertentwicklung mindernde Depotgebühr bleibt außer Betracht.

Bruttowertentwicklung: Entspricht der Nettowertentwicklung, berücksichtigt aber keinen Ausgabeaufschlag und keinen ggfs anfallenden Rücknahmeabschlag.

Beim Sparplan werden die monatlichen Einzahlungen zum Ausgabepreis angelegt.

Das Gesamtfondsvermögen bezieht sich auf das Fondsvermögen aller zum Fonds zugehörigen Anteilklassen. Dabei wird das Gesamtfondsvermögen in der Währung der Anteilklasse ausgewiesen, die als erstes aufgelegt wurde.

Die angegebenen Laufenden Kosten (Gesamtkostenquote) fielen im letzten Geschäftsjahr des Sondervermögens an.

Die Gesamtkostenquote umfasst sämtliche im vorangegangenen Geschäftsjahr auf Ebene des Sondervermögens und auf Ebene der vom Sondervermögen gehaltenen Investmentanteile ("Zielfonds") angefallenen Kosten und Zahlungen (ohne Transaktionskosten). Die anfallenden Kosten können von Jahr zu Jahr schwanken und verringern die Ertragschancen des Anlegers.

Performancegebühr p.a. 15% der positiven Wertentwicklung über dem Referenzwert des 3-Monats EURIBOR zzgl. 3%, max. Höchstsatz: 10% mit High-Water-Mark (HWM)

Im letzten Geschäftsjahr wurden 0,0% Erfolgsvergütung berechnet.

Die in den gegebenenfalls dargestellten Anlagestrukturen oder Vermögensaufteilungen angegebenen Prozentwerte beziehen sich generell auf das gesamte Fondsvermögen. Für die Darstellung einzelner Strukturen wird jeweils nur eine Teilmenge der Vermögensarten als Basis verwendet (z.B. bei Branchen nur der Aktienanteil), so dass in der Summe nicht zwingend 100% erreicht werden.

Die Darstellung der TOP Wertpapiere (sofern angezeigt) erfolgt für maximal 60% des Fondsvermögens.

Bei den dargestellten Werten handelt es sich um gerundete Werte, so dass die Summe der Werte von 100 % abweichen kann.

Dieses Dokument und die in ihm enthaltenen Informationen richten sich nicht an US-Personen und dürfen nicht in den USA verbreitet werden.

© 2021 Morningstar. Alle Rechte vorbehalten. Die hierin enthaltenen Informationen: (1) sind für Morningstar und/oder ihre Inhalte-Anbieter urheberrechtlich geschützt; (2) dürfen nicht vervielfältigt oder verbreitet werden; und (3) deren Richtigkeit, Vollständigkeit oder Aktualität wird nicht garantiert. Weder Morningstar noch deren Inhalte-Anbieter sind verantwortlich für etwaige Schäden und Verluste, die aus der Verwendung dieser Informationen entstehen.

HANSAINVEST

Weltoffen. Partnerschaftlich. Verlässlich.
An diesen Werten wollen wir uns messen lassen.

Als eines der ältesten Investment-Unternehmen in Deutschland prägen traditionelle hanseatische Prinzipien, wie Weltoffenheit, Vertrauenswürdigkeit und Verlässlichkeit, seit jeher unsere Firmenphilosophie. Innovatives Denken und eine konsequente Serviceorientierung haben uns zu dem gemacht, was wir heute sind: Eine Kapitalanlagegesellschaft, deren oberstes Ziel es ist, für ihre Kunden Werte zu schaffen.

HANSAINVEST ist eine Tochter der SIGNAL IDUNA Gruppe.

Kontakt:

HANSAINVEST
Hanseatische Investment-GmbH
Kapstadtring 8
22297 Hamburg
Telefon: (0 40) 3 00 57 - 62 96
Telefax: (0 40) 3 00 57 - 60 70
E-Mail: service@hansainvest.de
Internet: <https://www.hansainvest.com>