

Stand: 30.12.2020

Werbung

FONDSPORTRAIT

Der Varios Flex Fonds ist ein vermögensverwaltender Fonds mit dem Ziel, die richtige Aktie zum richtigen Zeitpunkt zu finden.

Mit Hilfe eines vierstufigen, systematischen Anlageprozesses wird ein globales Aktienportfolio, mit einer zur jeweiligen Marktphase angepassten Investitionsquote, verwaltet.

Die aktive Vermögensverwaltung über alle Marktphasen hinweg, soll eine bestmögliche Teilnahme an der positiven Wertentwicklung der weltweiten Aktienmärkte erzielen und gleichzeitig zu einer Reduzierung der Verluste in Korrekturphasen der Finanzmärkte beitragen.

RATINGS & RANKINGS

Morningstar Rating™ Gesamt ★★★★★



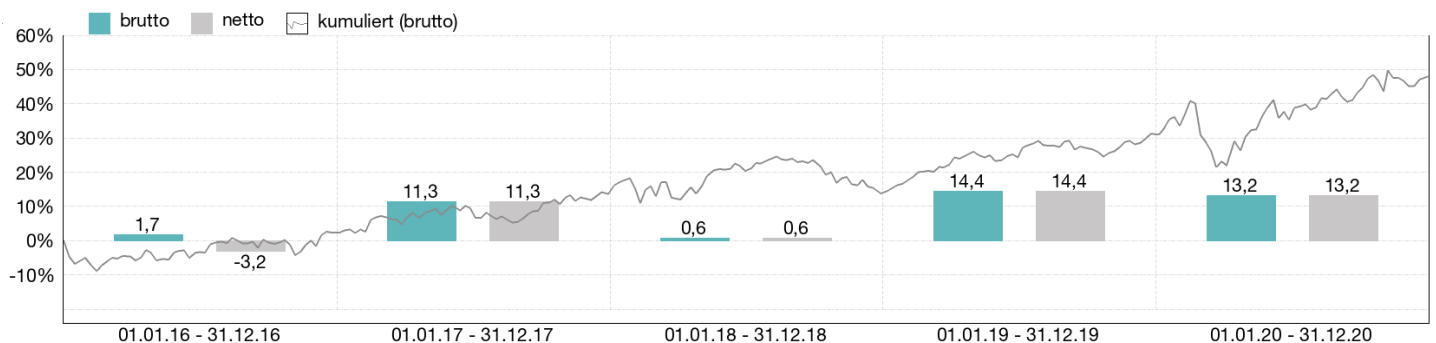
FONDSPROFIL

Fondsname	Varios Flex Fonds
Anteilscheinklasse	R
ISIN	DE000A0NFZQ3
WKN	A0NFZQ
Auflegungsdatum	20.05.2008
Gesamtfondsvermögen	67,37 Mio. EUR
NAV	182,55 EUR
Ausgabepreis	191,68 EUR
Rücknahmepreis	182,55 EUR
Fondswährung	EUR
Ausgabeaufschlag	5,00 %
Rücknahmeabschlag	0,00 %
Geschäftsjahresende	31. Oktober
Ertragsverwendung	Ausschüttung
TER (= Laufende Kosten)	1,62 %
davon Verwaltungsvergütung	1,55 % p.a.
davon Verwahrstellenvergütung	0,05 % p.a.
Erfolgsabhängige Vergütung	nein
VL-fähig	nein
Sparplanfähig	ja
Einzelanlagefähig	ja
Vertriebszulassung	DE

VERMÖGENSAUFTEILUNG

Aktien	80,3 %
Kasse	19,3 %
Derivate	0,4 %
Nicht zugeordnet	0,0 %

WERTENTWICKLUNG IN DER VERGANGENHEIT IN %



Die Wertentwicklung in der Vergangenheit ist kein verlässlicher Indikator für die künftige Wertentwicklung. Alle Wertentwicklungen gehen von einer Wiederanlage der Ausschüttungen und einem Anlagebetrag von 1.000 EUR aus und umfassen jeweils zwölf Monate. Nettowertentwicklung: Neben sämtlichen im Fonds anfallenden Kosten wird auch der jeweilige Ausgabeaufschlag von 5,00% des Anlagebetrages (= 47,62 EUR) berücksichtigt. Dieser wird zu Beginn des dargestellten

Wertentwicklungszeitraumes vom Anlagebetrag abgezogen. Der Rücknahmeabschlag, sofern ein solcher erhoben wird, wird bei der Rückgabe der Fondsanteile abgezogen. Eine eventuell anfallende, die Wertentwicklung mindernde Depotgebühr bleibt außer Betracht. Bruttowertentwicklung: Entspricht der Nettowertentwicklung, berücksichtigt aber keinen Ausgabeaufschlag.

Stand: 30.12.2020

KOMMENTAR DES FONDSBERATERS

Fondsberater	Pecunia GmbH
Verantwortlich seit	20.05.2008

Im November 2020 legte der Fonds um 2,59% (Anteilsklasse R) bzw. 2,61% (Anteilsklasse I) zu, seit dem 01.01.2020 um 13,05% (R) bzw. 13,22% (I). Der Fonds hält ca. 21% Liquidität.

Das technische Analysesystem generierte im November insgesamt 10 Signale. Im Detail: 8 Kauf- und 2 Verkaufssignale. Das Aktien-Brutto-Exposure erhöhte sich gegenüber dem Vormonat leicht auf 79%.

Die Reduzierung der Absicherung, signalisiert durch das systematische Markt-Monitoring, führte zu einer Annäherung des Aktien-Netto-Exposures (76%) an das Aktien-Brutto-Exposure (79%). (siehe Grafik)

Das Fondsvolumen erhöhte sich, dank der Neuinvestitionen (ca. 11 Mio EUR) und der positiven Monatsperformance (ca. 2,6%), um ca. 25% auf 60,3 Mio EUR.

Neues aus der Presse

FUNDVIEW berichtet über unsere erfolgreiche Strategie in der Corona-Krise:

[Zum Beitrag](#)

Video unseres Vortrages bei der Investment&more Roadshow in Stuttgart!

[Zur Aufzeichnung](#)

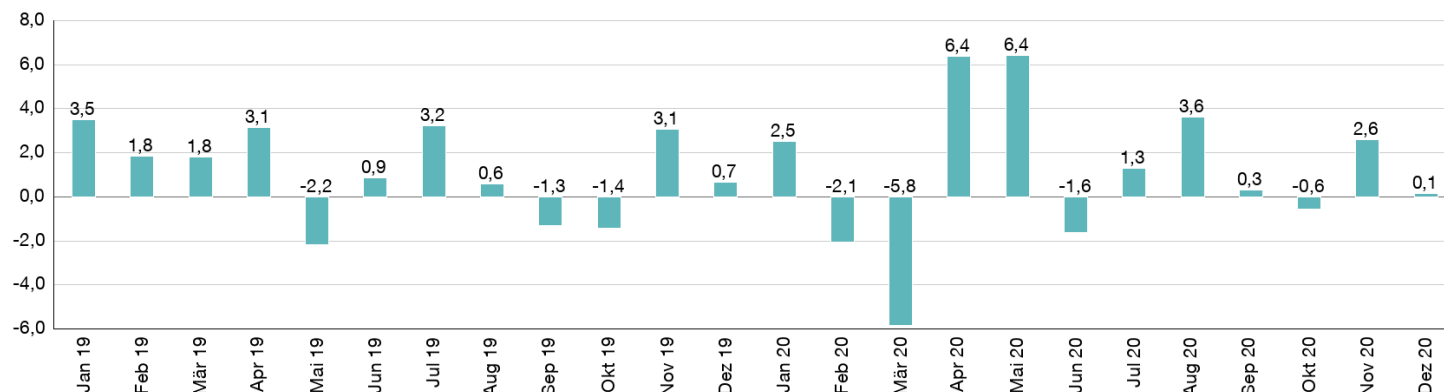
[Weitere Informationen](#)

PORTRAIT FONDSBERATER

Die Pecunia GmbH wurde im Mai 2003 gegründet. Seit 2008 besitzen wir als Bankenunabhängiger Vermögensverwalter die Zulassung als Finanzportfolioverwalter gemäß §32 Abs. 1 KWG und sind somit allein den Interessen unserer Kunden verpflichtet. Vermögen strukturieren, erhalten und zu vermehren ist unsere Hauptaufgabe, daher investieren und verwalten wir das Vermögen unserer Kunden nach der zuvor festgelegten Anlagestrategie. [Informationen](#)

MONATLICHE WERTENTWICKLUNG IN DER VERGANGENHEIT IN %

Jahr	Jan	Feb	Mrz	Apr	Mai	Jun	Jul	Aug	Sep	Okt	Nov	Dez	Wertentwicklung KJ in %
2019	3,52	1,83	1,79	3,14	-2,19	0,87	3,22	0,58	-1,30	-1,41	3,07	0,66	14,44
2020	2,50	-2,07	-5,82	6,39	6,41	-1,64	1,28	3,64	0,30	-0,57	2,59	0,14	13,22



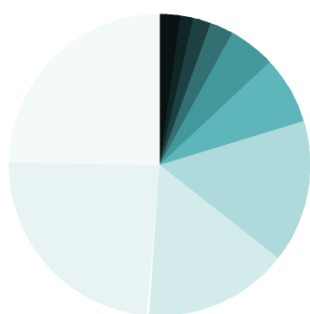
TOP WERTPAPIERE

Align Technology Inc. Registered Shares DL -,0001	1,37 %
NVIDIA Corp. Registered Shares DL-,001	1,26 %
PayPal Holdings Inc. Reg. Shares DL -,0001	1,19 %
Sartorius Stedim Biotech S.A. Actions Port. EO -,166667	1,17 %
REA Group Ltd. Registered Shares o.N.	1,16 %
Orsted A/S Indehaver Aktier DK 10	1,12 %
Nice Ltd. Reg. Shares (Spons.ADRs) 4/o.N.	1,11 %
Cadence Design Systems Inc. Registered Shares DL 0,01	1,06 %
Alphabet Inc. Reg. Shs Cl. A DL-,001	1,05 %
Facebook Inc. Reg. Shares Cl.A DL-,000006	1,04 %

WERTENTWICKLUNG IN DER VERGANGENHEIT IN %

	kumuliert	p.a.
laufendes Jahr	13,22 %	
1 Monat	0,14 %	
3 Monate	2,15 %	
6 Monate	7,55 %	
1 Jahr	13,22 %	13,22 %
3 Jahre	30,33 %	9,23 %
5 Jahre	47,44 %	8,07 %
10 Jahre	58,08 %	4,69 %
Seit Auflegung	88,53 %	5,16 %

ANLAGESTRUKTUR NACH BRANCHEN



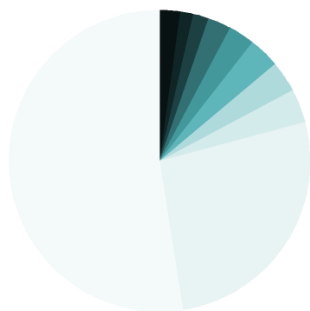
Industrie	19,8 %
Technologie	19,4 %
Nicht-Basis-Konsumgüter	12,6 %
Gesundheit / Pharma	12,2 %
Finanzen / Versicherungen	5,8 %
Immobilien	4,2 %
Versorger	1,9 %
Basis-Konsumgüter	1,6 %
Telekommunikation	1,1 %
Sonstige	1,8 %

ANLAGESTRUKTUR NACH LÄNDERN



USA	47,9 %
Deutschland	4,0 %
Großbritannien	3,3 %
Canada	3,1 %
Frankreich	3,0 %
Dänemark	2,8 %
Australien	2,7 %
Japan	2,6 %
Niederlande	1,9 %
Sonstige	28,7 %

ANLAGESTRUKTUR NACH WÄHRUNGEN INKL. DERIVATE



US-Dollar	52,5 %
Euro	26,6 %
Japanischer Yen	3,6 %
Dänische Krone	3,4 %
Britisches Pfund	3,3 %
Australischer Dollar	3,0 %
Kanadischer Dollar	2,3 %
Schweizer Franken	1,7 %
Schwedische Krone	1,5 %
Sonstige	2,2 %

WICHTIGE HINWEISE

Quelle aller Daten, sofern nicht anders angegeben: HANSAINVEST.

Diese Informationen dienen Werbezwecken. Grundlage für den Kauf sind die jeweils gültigen Verkaufsunterlagen, die ausführliche Hinweise zu den einzelnen mit der Anlage verbundenen Risiken enthalten. Der Verkaufsprospekt und die wesentlichen Anlegerinformationen sind ausschließlich in deutscher Sprache in elektronischer Form unter www.hansainvest.com erhältlich. Auf Wunsch senden wir Ihnen Druckstücke kostenlos zu. Der Nettoinventarwert von Investmentfonds unterliegt in unterschiedlichem Maße Schwankungen und es gibt keine Garantie dafür, dass die Anlageziele erreicht werden.

Alle Wertentwicklungen gehen von einer Wiederanlage der Ausschüttungen und- sofern nicht anders angegeben - einem Anlagebetrag von 1.000,- EUR aus. Sofern nicht anders ausgewiesen, handelt es sich um Bruttowertentwicklungen (Berechnung nach der BVI-Methode). Nettowertentwicklung: Neben sämtlichen im Fonds anfallenden Kosten wird auch der jeweilige Ausgabeaufschlag berücksichtigt, der zu Beginn des hier dargestellten Wertentwicklungszeitraumes vom Anleger zu zahlen ist sowie ein ggfs. anfallender Rücknahmeabschlag (s. "Fondsprofil"). Eine eventuell anfallende, die Wertentwicklung mindernde Depotgebühr bleibt außer Betracht. Bruttowertentwicklung: Entspricht der Nettowertentwicklung, berücksichtigt aber keinen Ausgabeaufschlag und keinen ggfs anfallenden Rücknahmeabschlag. Beim Sparplan werden die monatlichen Einzahlungen zum Ausgabepreis angelegt.

Das Gesamtfondsvermögen bezieht sich auf das Fondsvermögen aller zum Fonds zugehörigen Anteilsklassen. Dabei wird das Gesamtfondsvermögen in der Währung der Anteilsklasse ausgewiesen, die als erstes aufgelegt wurde.

Bei den angegebenen Laufenden Kosten (Gesamtkostenquote) handelt es sich um eine Kostenschätzung. Da der Fonds zum 1.11.2020 übernommen wurde, ist eine Angabe der tatsächlichen Gesamtkostenquote nicht möglich. Die Gesamtkostenquote umfasst sämtliche im vorangegangenen Geschäftsjahr auf Ebene des Sondervermögens und auf Ebene der vom Sondervermögen gehaltenen Investmentanteile ("Zielfonds") angefallenen Kosten und Zahlungen (ohne Transaktionskosten). Die anfallenden Kosten können von Jahr zu Jahr schwanken und verringern die Ertragschancen des Anlegers.

Es wird keine Erfolgsvergütung berechnet. Insbesondere weist der Fonds aufgrund seiner Zusammensetzung und des möglichen Einsatzes von Derivaten erhöhte Schwankungen des Anteilpreises auf.

Die in den gegebenenfalls dargestellten Anlagestrukturen oder Vermögensaufteilungen angegebenen Prozentwerte beziehen sich generell auf das gesamte Fondsvermögen. Für die Darstellung einzelner Strukturen wird jeweils nur eine Teilmenge der Vermögensarten als Basis verwendet (z.B. bei Branchen nur der Aktienanteil), so dass in der Summe nicht zwingend 100% erreicht werden.

Die Darstellung der TOP Wertpapiere (sofern angezeigt) erfolgt für maximal 60% des Fondsvermögens.

Bei den dargestellten Werten handelt es sich um gerundete Werte, so dass die Summe der Werte von 100 % abweichen kann.

Die anlegerbezogene Risikoklasse beruht auf einer Prognose, wie sich der Fonds unter Berücksichtigung seiner Anlageziele zukünftig entwickeln wird. Es besteht keine Garantie dafür, dass der Fonds seine Anlageziele erreicht. Die anlegerbezogene Risikoklasse weicht von dem fondsbezogenen Risikoindikator ab. Dieser beruht auf Daten der Vergangenheit und wird in den Wesentlichen Anlegerinformationen veröffentlicht.

Dieses Dokument und die in ihm enthaltenen Informationen richten sich nicht an US-Personen und dürfen nicht in den USA verbreitet werden.

© 2020 Morningstar. Alle Rechte vorbehalten. Die hierin enthaltenen Informationen: (1) sind für Morningstar und/oder ihre Inhalte-Anbieter urheberrechtlich geschützt; (2) dürfen nicht vervielfältigt oder verbreitet werden; und (3) deren Richtigkeit, Vollständigkeit oder Aktualität wird nicht garantiert. Weder Morningstar noch deren Inhalte-Anbieter sind verantwortlich für etwaige Schäden und Verluste, die aus der Verwendung dieser Informationen entstehen.

PORTRAIT Portfolioverwalter

Die **Greiff capital management AG** ist ein bankenunabhängiger, inhabergeführter Asset Manager und verwaltet ein Fondsvermögen von über 1 Milliarde Euro.

Für die über zehnjährige erfolgreiche Arbeit im Fondsmanagement hat die Greiff AG mehrfach Auszeichnungen sowie Top Ratings von namhaften Agenturen wie Morningstar, Lipper oder Absolut Research erhalten.

Die Expertise der Greiff AG beruht dabei auf drei Säulen. Der Bereitstellung einer kompletten Infrastruktur für externe Fondsboutiquen im Rahmen der PartnerLOUNGE Plattform, der quantitativen und qualitativen Fondsanalyse und des Fondsresearchs, sowie dem Asset Management von Fund of Funds und unigen Single Fonds.

KONTAKTDATEN Portfolioverwalter und Vertriebsstelle

Greiff capital management AG
 Munzinger Straße 5 a
 D-79111 Freiburg im Breisgau
 Telefon: +49 761 76 76 950
 E-Mail: info@greiff-ag.de
 Internet: <http://www.greiff-ag.de>

KONTAKTDATEN FONDSBERATER

Pecunia GmbH
 Friedenstraße 9
 D-75236 Kämpfelbach-Bilfingen
 Telefon: +49 7232 317133
 Telefax: +49 7232 317134
 E-Mail: info@pecunia-gmbh.de
 Internet: <http://www.pecunia-gmbh.de>

HANSAINVEST

Weltoffen. Partnerschaftlich. Verlässlich.
An diesen Werten wollen wir uns messen lassen.

Als eines der ältesten Investment-Unternehmen in Deutschland prägen traditionelle hanseatische Prinzipien, wie Weltoffenheit, Vertrauenswürdigkeit und Verlässlichkeit, seit jeher unsere Firmenphilosophie. Innovatives Denken und eine konsequente Serviceorientierung haben uns zu dem gemacht, was wir heute sind: Eine Kapitalanlagegesellschaft, deren oberstes Ziel es ist, für ihre Kunden Werte zu schaffen.

HANSAINVEST ist eine Tochter der SIGNAL IDUNA Gruppe.

Kontakt:

HANSAINVEST
 Hanseatische Investment-GmbH
 Kapstadtring 8
 22297 Hamburg
 Telefon: (0 40) 3 00 57 - 62 96
 Telefax: (0 40) 3 00 57 - 60 70
 E-Mail: service@hansainvest.de
 Internet: <https://www.hansainvest.com>