

Werbung

FONDSPORTRAIT

Anlageziel des Fonds ist es, mittels konsequenter und disziplinierter Entscheidungsmechanismen einen Kapitalzuwachs auf mittlere bis lange Sicht zu erzielen. Mit dem Wort "Forte" soll zum Ausdruck kommen, dass der Fonds aufgrund der Merkmale eines Aktienportefeuilles deutliche Kurschancen, aber auch Risiken beinhaltet. Der Buchstabe "E" steht dafür, dass der Aktienfonds vor allem in erstklassige europäische Aktien in EUR investieren wird. Der Investitionsgrad in Aktien wird dabei aktiv gesteuert. Gängige Benchmarks sollen bei kontrolliertem Risiko übertroffen werden. Die Auswahl von Einzeltiteln wie auch die aktive Steuerung der Liquiditätshaltung erfolgt auf der Basis intern entwickelter systematischer Entscheidungsprozesse. Während die Steuerung der im Fonds gehaltenen Liquidität auf makroökonomischen Faktoren wie dem monetären Umfeld und der Industrie- und Konsumentenverfassung beruht, sind für die Aktienselektion Bewertungs-, Wachstums-, Momentum- und Qualitätsindikatoren verantwortlich. Die Anlagepolitik zeichnet sich durch eine ausgewogene Risikoverteilung nach Unternehmen und Branchen aus.

FONDSPROFIL

Fondsname	ENISO Forte E
ISIN / WKN	DE000A0RHHA2 / A0RHHA
Auflegungsdatum	19.10.2009
Gesamtfondsvermögen	6,97 Mio. EUR
Fondswährung	EUR
Ausgabeaufschlag	4,00 %
Rücknahmeabschlag	0,00 %
Geschäftsjahresende	31. Dezember
Ertragsverwendung	Thesaurierung
TER (= Laufende Kosten)	1,62 %
davon Verwaltungsvergütung	1,50 % p.a.
davon Verwahrstellenvergütung	0,05 % p.a.
Erfolgsabhängige Vergütung	nein
VL-fähig	nein
Sparplanfähig	ja (mind. 100,00 EUR)
Einzelanlagefähig	ja (mind. 100,00 EUR)
Vertriebszulassung	CH, DE

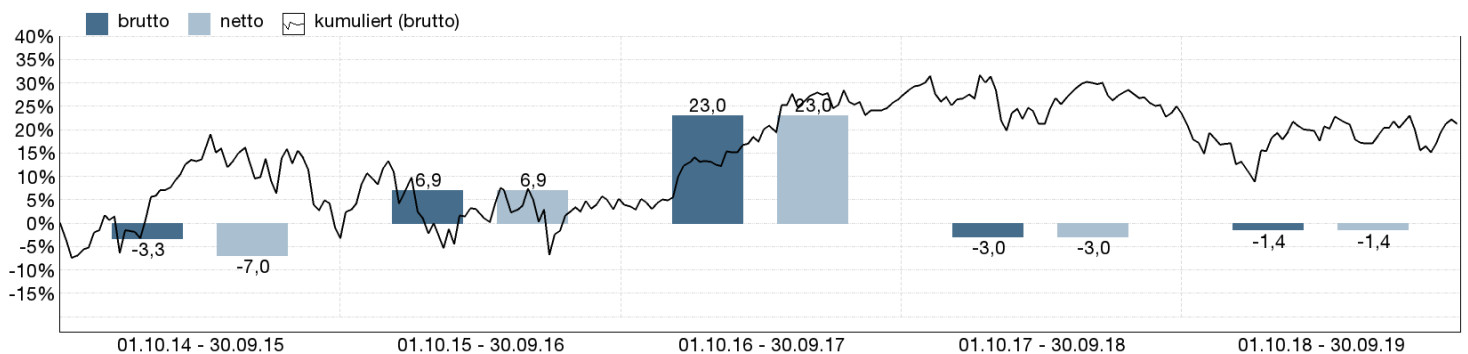
KENNZAHLEN

offene Fremdwährungsquote	0,26 %
Volatilität	11,44 %
Duration	0,00

VERMÖGENSAUFTEILUNG

Aktien	98,0%
Kasse	2,2%
Derivate	-0,3%

WERTENTWICKLUNG IN DER VERGANGENHEIT IN %

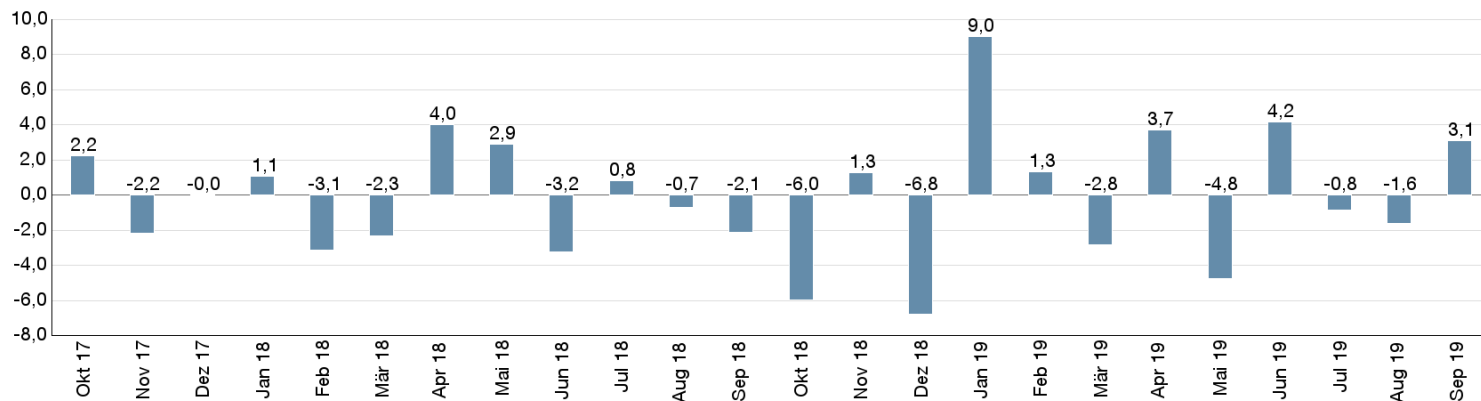


Die Wertentwicklung in der Vergangenheit ist kein verlässlicher Indikator für die künftige Wertentwicklung. Alle Wertentwicklungen gehen von einer Wiederanlage der Ausschüttungen und einem Anlagebetrag von 1.000 EUR aus und umfassen jeweils zwölf Monate. Nettowertentwicklung: Neben sämtlichen im Fonds anfallenden Kosten wird auch der jeweilige Ausgabeaufschlag von 4,00% des Anlagebetrages (= 38,46 EUR) berücksichtigt. Dieser wird zu Beginn des dargestellten

Wertentwicklungszeitraumes vom Anlagebetrag abgezogen. Der Rücknahmeabschlag, sofern ein solcher erhoben wird, wird bei der Rückgabe der Fondsanteile abgezogen. Eine eventuell anfallende, die Wertentwicklung mindernde Depotgebühr bleibt außer Betracht. Bruttowertentwicklung: Entspricht der Nettowertentwicklung, berücksichtigt aber keinen Ausgabeaufschlag.

MONATLICHE WERTENTWICKLUNG IN DER VERGANGENHEIT IN %

Jahr	Jan	Feb	Mrz	Apr	Mai	Jun	Jul	Aug	Sep	Okt	Nov	Dez	Wertentwicklung KJ in %
2017	-0,70	2,40	4,19	3,76	1,80	-1,57	0,51	-2,18	3,74	2,22	-2,19	-0,04	12,30
2018	1,06	-3,14	-2,30	4,02	2,92	-3,22	0,83	-0,71	-2,12	-5,99	1,29	-6,80	-13,82
2019	9,03	1,32	-2,81	3,72	-4,76	4,19	-0,85	-1,61	3,11				11,15



PORTRAIT FONDSBERATER

Eniso Partners AG ist eine Investment Boutique für ausgeklügelte Anlagelösungen im Bereich des aktiven Aktienmanagements für vermögende Privatkunden und Familien sowie institutionelle Anleger. Sie setzt auf eine über Jahre gereifte und zukunftsweisende Vermögensverwaltungsmethode und entwickelt Fondslösungen, die auf diesem systematischen und gleichgewichteten Anlageansatz basieren.

WERTENTWICKLUNG IN DER VERGANGENHEIT IN %

	kumuliert	p.a.
laufendes Jahr	11,15 %	
1 Monat	3,11 %	
3 Monate	0,59 %	
6 Monate	3,52 %	
1 Jahr	-1,36 %	-1,36 %
3 Jahre	17,71 %	5,59 %
5 Jahre	21,73 %	4,01 %
10 Jahre		
Seit Auflegung	34,37 %	3,10 %

KONTAKTDATEN FONDSBERATER

ENISO Partners AG
Claridenstrasse 34
Postfach
CH-8022 Zürich
Telefon: +41 (0)44 286 17 71
E-Mail: info@eniso-partners.com
www.eniso-partners.com

KONTAKTDATEN VERTRIEBSPARTNER

Financial Services GmbH
Harrlachweg 1
68163 Mannheim
www.efc.ag

HANSAINVEST

Weltoffen. Partnerschaftlich. Verlässlich.
An diesen Werten wollen wir uns messen lassen.

Als eines der ältesten Investment-Unternehmen in Deutschland prägen traditionelle hanseatische Prinzipien, wie Weltoffenheit, Vertrauenswürdigkeit und Verlässlichkeit, seit jeher unsere Firmenphilosophie. Innovatives Denken und eine konsequente Serviceorientierung haben uns zu dem gemacht, was wir heute sind: Eine Kapitalanlagegesellschaft, deren oberstes Ziel es ist, für ihre Kunden Werte zu schaffen.

HANSAINVEST ist eine Tochter der SIGNAL IDUNA Gruppe.

Kontakt:

HANSAINVEST
Hanseatische Investment-GmbH
Kapstadtring 8
22297 Hamburg
Telefon: (0 40) 3 00 57 - 62 96
Telefax: (0 40) 3 00 57 - 60 70
E-Mail: service@hansainvest.de
Internet: http://www.hansainvest.com

WICHTIGE HINWEISE

Quelle aller Daten, sofern nicht anders angegeben: HANSAINVEST.
Diese Informationen dienen Werbezwecken. Grundlage für den Kauf sind die jeweils gültigen Verkaufsunterlagen, die ausführliche Hinweise zu den einzelnen mit der Anlage verbundenen Risiken enthalten. Der Verkaufsprospekt und die wesentlichen Anlegerinformationen sind ausschließlich in deutscher Sprache in elektronischer Form unter www.hansainvest.com erhältlich. Auf Wunsch senden wir Ihnen Druckstücke kostenlos zu. Der Nettoinventarwert von Investmentfonds unterliegt in unterschiedlichem Maße Schwankungen und es gibt keine Garantie dafür, dass die Anlageziele erreicht werden.

Alle Wertentwicklungen gehen von einer Wiederanlage der Ausschüttungen und- sofern nicht anders angegeben - einem Anlagebetrag von 1.000,-- EUR aus. Sofern nicht anders ausgewiesen, handelt es sich um Bruttowertentwicklungen (Berechnung nach der BVI-Methode).

Nettowertentwicklung: Neben sämtlichen im Fonds anfallenden Kosten wird auch der jeweilige Ausgabeaufschlag berücksichtigt, der zu Beginn des hier dargestellten Wertentwicklungszeitraumes vom Anleger zu zahlen ist sowie ein ggfs. anfallender Rücknahmeabschlag (s. "Fondsprofil"). Eine eventuell anfallende, die Wertentwicklung mindernde Depotgebühr bleibt außer Betracht.

Bruttowertentwicklung: Entspricht der Nettowertentwicklung, berücksichtigt aber keinen Ausgabeaufschlag und keinen ggfs anfallenden Rücknahmeabschlag.

Beim Sparplan werden die monatlichen Einzahlungen zum Ausgabepreis angelegt.

Das Gesamtfondsvermögen bezieht sich auf das Fondsvermögen aller zum Fonds zugehörigen Anteilklassen. Dabei wird das Gesamtfondsvermögen in der Währung der Anteilsklasse ausgewiesen, die als erstes aufgelegt wurde.

Die angegebenen Laufenden Kosten (Gesamtkostenquote) fielen im letzten Geschäftsjahr des Sondervermögens an.

Die Gesamtkostenquote umfasst sämtliche im vorangegangenen Geschäftsjahr auf Ebene des Sondervermögens und auf Ebene der vom Sondervermögen gehaltenen Investmentanteile ("Zielfonds") angefallenen Kosten und Zahlungen (ohne Transaktionskosten). Die anfallenden Kosten können von Jahr zu Jahr schwanken und verringern die Ertragschancen des Anlegers.

Insbesondere weist der Fonds aufgrund seiner Zusammensetzung und des möglichen Einsatzes von Derivaten erhöhte Schwankungen des Anteilpreises auf.

Die in den gegebenenfalls dargestellten Anlagestrukturen oder Vermögensaufteilungen angegebenen Prozentwerte beziehen sich generell auf das gesamte Fondsvermögen. Für die Darstellung einzelner Strukturen wird jeweils nur eine Teilmenge der Vermögensarten als Basis verwendet (z.B. bei Branchen nur der Aktienanteil), so dass in der Summe nicht zwingend 100% erreicht werden.

Die Darstellung der TOP Wertpapiere (sofern angezeigt) erfolgt für maximal 60% des Fondsvermögens.

Bei den dargestellten Werten handelt es sich um gerundete Werte, so dass die Summe der Werte von 100 % abweichen kann.

Dieses Dokument und die in ihm enthaltenen Informationen richten sich nicht an US-Personen und dürfen nicht in den USA verbreitet werden.