

Werbung

FONDSPORTRAIT

Ziel des Fondsmanagements ist es, eine positive Wertentwicklung zu erwirtschaften, die zu einem Vermögenszuwachs führt. Um dies zu erreichen, investiert der Fonds in alle erlaubten Vermögensgegenstände, also in Wertpapiere (Aktien und Schuldverschreibungen), Geldmarktinstrumente, Bankguthaben, Investmentfonds und weitere Anlageinstrumente. Die Anlage kann auch in Form von Instrumenten erfolgen, deren Preis vom Wert anderer Produkte abgeleitet wird (Derivate).

Das Fondsmanagement darf für den Fonds Derivategeschäfte zum Zwecke der Absicherung, der effizienten Portfoliosteuerung und der Erzielung von Zusatzerträgen, also auch zu spekulativen Zwecken, einsetzen. Der Fonds wird mit einem hohen Freiheitsgrad gemanagt und kann flexibel in alle Anlageklassen anlegen.

Der Fonds hat vier Sub-Portfolios: Defensiv, Offensiv, Low Correlation und Technologiewerte. Kapitalerhalt ist die oberste Priorität. Das Augenmerk liegt in der Risikominimierung. Die Rendite kommt erst an zweiter Stelle.

RATINGS & RANKINGS



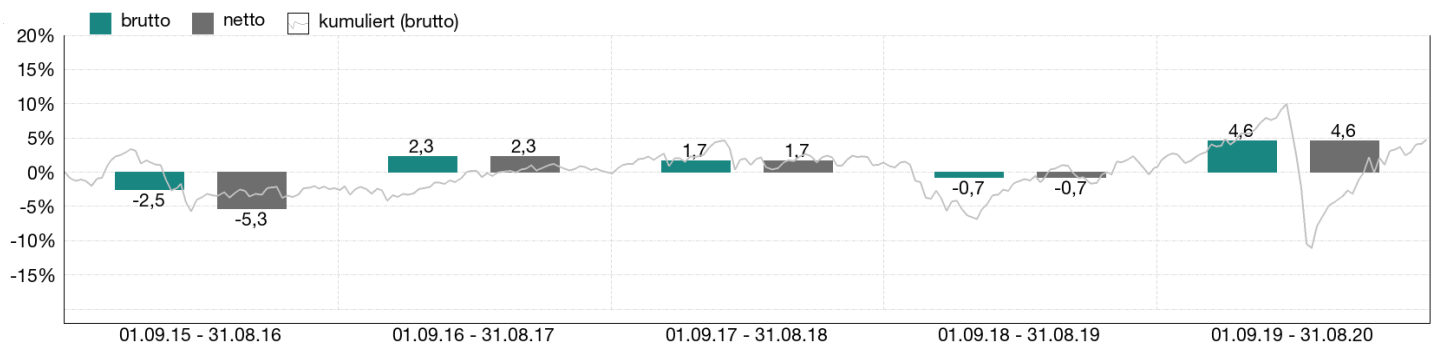
FONDSPROFIL

Fondsname	All Asset Allocation Fund - HI
Anteilscheinklasse	Class R
ISIN	DE000A0YJL51
WKN	A0YJL5
Auflegungsdatum	01.12.2010
Gesamtfondsvermögen	16,19 Mio. EUR
NAV	102,73 EUR
Ausgabepreis	105,81 EUR
Rücknahmepreis	102,73 EUR
Fondswährung	EUR
Benchmark	100% 12M EURIBOR
Ausgabeaufschlag	3,00 %
Rücknahmeabschlag	0,00 %
Geschäftsjahresende	31. März
Ertragsverwendung	Thesaurierung
TER (= Laufende Kosten)	2,36 %
davon Verwaltungsvergütung	1,45 % p.a.
davon Verwahrstellenvergütung	0,05 % p.a.
Erfolgsabhängige Vergütung	ja (vgl. "Wichtige Hinweise")
VL-fähig	nein
Sparplanfähig	ja (mind. 50,00 EUR)
Einzelanlagefähig	ja (mind. 100,00 EUR)
Vertriebszulassung	DE

VERMÖGENSAUFTEILUNG

Fonds		93,0 %
Kasse		7,0 %

WERTENTWICKLUNG IN DER VERGANGENHEIT IN %



Die Wertentwicklung in der Vergangenheit ist kein verlässlicher Indikator für die künftige Wertentwicklung. Alle Wertentwicklungen gehen von einer Wiederanlage der Ausschüttungen und einem Anlagebetrag von 1.000 EUR aus und umfassen jeweils zwölf Monate. Nettowertentwicklung: Neben sämtlichen im Fonds anfallenden Kosten wird auch der jeweilige Ausgabeaufschlag von 3,00% des Anlagebetrages (= 29,13 EUR) berücksichtigt. Dieser wird zu Beginn des dargestellten

Wertentwicklungszeitraumes vom Anlagebetrag abgezogen. Der Rücknahmeabschlag, sofern ein solcher erhoben wird, wird bei der Rückgabe der Fondsanteile abgezogen. Eine eventuell anfallende, die Wertentwicklung mindernde Depotgebühr bleibt außer Betracht. Bruttowertentwicklung: Entspricht der Nettowertentwicklung, berücksichtigt aber keinen Ausgabeaufschlag.

## Bericht über wesentliche Aktivitäten ultimo Juni 2020

Der All Asset Allocation Fund HI – Class A stieg im 2. Quartal 2020 um 10,03 % bei einer Volatilität von 7,60 %, was u.a. auch auf die Portfolioanpassungen im 1. Quartal sowie die Reduzierung des Segments „Low Correlation“ zurückzuführen ist.

Gegen Ende April wurden angesichts des aktuellen Marktumfelds 37 Positionen verändert, um das Risiko weiter zu reduzieren und Chancen zu nutzen. Dies beinhaltete vordergründig 20 Verkäufe und 17 Käufe, darunter z. T. auch Aufstockungen bestehender Wertpapierpositionen. Der Cash-Anteil wurde im 2. Quartal von 17,83 % auf 6,47 % reduziert.

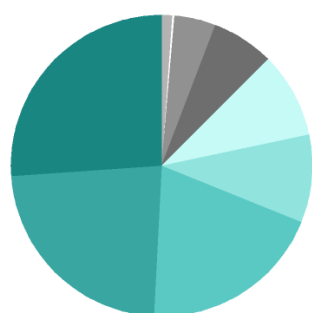
Im 2. Quartal 2020 wurde das Segment „Low Correlation“, angesichts der zugrundeliegenden Wertentwicklung insbesondere bei den hedgefondsähnlichen Strategiefonds, deutlich abgebaut, um zusätzliches Risiko zu vermeiden. Die daraus resultierende Liquidität wurde angesichts der Marktlage in die übrigen Segmente wie Offensiv, Defensiv und Technologie investiert.

Im defensiven Bereich befinden sich aktuell 16 Zielfonds, davon 8 Immobilienfonds. Im offensiven Segment wird in 11 Zielfonds investiert. Der Low-Correlation-Bereich hat derzeit 4 Fonds zu verzeichnen, aufgeteilt in 2 Fonds mit hedgefondsähnlichen Strategien und 2 gemischten Fonds. Im Segment Technologie befinden sich derzeit 6 Zielfonds.

Somit wurde die Anzahl der Zielfonds des All Asset Allocation Funds HI von 46 Positionen auf 37 Positionen deutlich gesenkt, was u.a. auch positive Auswirkungen auf die Fondskosten hat.

Die Plückthun Global Asset Management hat in diesem Zusammenhang erstmalig den Ausgabeaufschlag von 5,0 % auf 3,0 % gesenkt, um sowohl die Attraktivität als auch die Wettbewerbsfähigkeit zu steigern. Zusätzlich wurde die Performance Fee, welche u.a. mit einer Hurdle-Rate gekoppelt war, zum 01.06.2020, zu Gunsten der Anleger und des Fonds, gestrichen.

## ANLAGESTRUKTUR NACH FONDSKATEGORIEN



Renten Global	24,2 %
Aktien Nordamerika	21,6 %
Aktien Global	18,4 %
Mischfonds	8,7 %
Aktien Asien	8,5 %
Aktien Europa	6,4 %
Euro-Renten	4,2 %
Immobilien	1,1 %

## TOP WERTPAPIERE

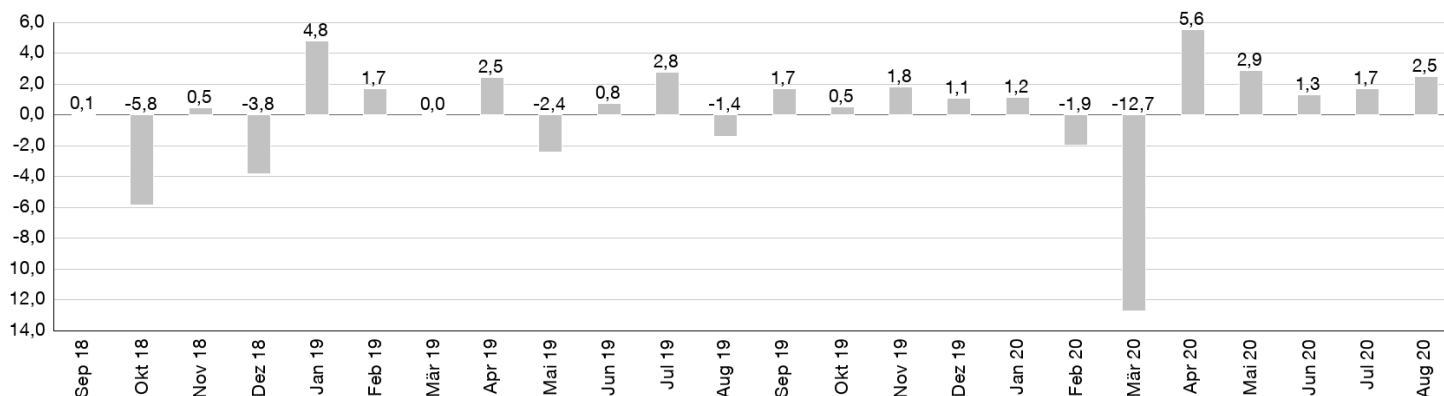
Vang.Inv.S.-US 500 Stk Ind.Fd Bearer Institut. EUR Shs o.N.	11,77 %
Thr.L.-Global Small.Companies Namens-Anteile IE o.N.	5,68 %
Nomura Fds Ire-US Hi.Y.Bond Fd Reg.Shares I EUR Hdgd o. N.	4,55 %
DWS Invest-Asian Bonds Inhaber-Anteile TFCH o.N.	4,44 %
XAIA Cr. - XAIA Cr. Basis II Inhaber-Anteile I EUR o.N.	4,21 %
Aramea Rendite Plus Inhaber-Anteile PF	4,19 %
Carmignac Portf.-Emerg. Disc. Namens-Anteile F EUR acc o. N.	4,14 %
G.Sac.Fds-Europe Hi.Yi.Bd Ptf. Reg. Acc.Shs I EUR o.N.	4,07 %
JPMorgan-Pacific Equity Fund A.N.JPM Pacif.Equ.C(acc) USD oN	3,49 %
AB SICAV I-Int.Health Care Ptf Actions Nom. I o.N.	3,23 %

## WERTENTWICKLUNG IN DER VERGANGENHEIT IN %

	kumuliert	p.a.
laufendes Jahr	-0,66 %	
1 Monat	2,51 %	
3 Monate	5,63 %	
6 Monate	0,11 %	
1 Jahr	4,56 %	4,56 %
3 Jahre	5,59 %	1,83 %
5 Jahre	5,34 %	1,05 %
10 Jahre		
Seit Auflegung	4,98 %	0,50 %

## MONATLICHE WERTENTWICKLUNG IN DER VERGANGENHEIT IN %

Jahr	Jan	Feb	Mrz	Apr	Mai	Jun	Jul	Aug	Sep	Okt	Nov	Dez	Wertentwicklung KJ in %
2018	1,79	-1,75	-2,12	1,37	-0,23	-0,52	1,35	-0,79	0,06	-5,84	0,50	-3,78	-9,77
2019	4,81	1,73	0,05	2,47	-2,41	0,78	2,80	-1,40	1,74	0,52	1,81	1,10	14,70
2020	1,18	-1,93	-12,73	5,56	2,88	1,31	1,71	2,51					-0,66



## PORTRAIT FONDSMANAGER

Die Plückthun Global Asset Management GmbH, seit 1993 ansässig in München, ist spezialisiert auf die Strukturierung, den Aufbau sowie die Sicherung und Verwaltung des Vermögens von Privatmandanten.

Im Fokus steht eine strukturierte sowie persönliche Beratung und Vermögensverwaltung in einer langfristigen Partnerschaft.

In einem 4-köpfigen Anlageausschuss werden gemeinschaftlich alle Portfolioentscheidungen für unsere Mandanten und Mandate getroffen. Unser Team verbindet mehrere Jahrzehnte Kapitalmarkterfahrung.

Transparenz und Nachvollziehbarkeit ist das Credo der Anlageentscheidungen und gehören ebenso zur Firmenphilosophie, wie ein fairer Umgang zwischen den Vertragspartnern.

## KENNZAHLEN

offene Fremdwährungsquote	13,30 %
Volatilität	6,3 %
Sharpe Ratio	0,37
Anteil positiver Monate	66,67 %
Bester Monat	5,56 %
Schlechtester Monat	-12,73 %
Anzahl positiver Monate	24
Anzahl negativer Monate	12
Korrelation	0,2
Bestimmtheitsmaß	0,04
VaR	6,53%
Information Ratio	15,65
Alpha	6,22 %
Beta	4,41

## KONTAKTDATEN FONDSMANAGER

Plückthun Global Asset Management GmbH  
 Guerickestraße 25  
 80805 München  
 Tel.: +49 (0)89 41 41 723 - 0  
 Fax: +49 (0)89 41 41 723 - 99  
 E-Mail: [info@plueckthun-am.de](mailto:info@plueckthun-am.de)  
 Internet: <http://www.plueckthun-am.de>

## KONTAKTDATEN VERTRIEBSPARTNER

Plückthun Global Asset Management GmbH  
 Guerickestraße 25  
 80805 München  
 Tel.: +49 (0)89 41 41 723 - 0  
 Fax: +49 (0)89 41 41 723 - 99  
 E-Mail: [info@plueckthun-am.de](mailto:info@plueckthun-am.de)  
 Internet: <http://www.plueckthun-am.de>

## HANSAINVEST

**Weltoffen. Partnerschaftlich. Verlässlich.**  
 An diesen Werten wollen wir uns messen lassen.

Als eines der ältesten Investment-Unternehmen in Deutschland prägen traditionelle hanseatische Prinzipien, wie Weltoffenheit, Vertrauenswürdigkeit und Verlässlichkeit, seit jeher unsere Firmenphilosophie. Innovatives Denken und eine konsequente Serviceorientierung haben uns zu dem gemacht, was wir heute sind: Eine Kapitalanlagegesellschaft, deren oberstes Ziel es ist, für ihre Kunden Werte zu schaffen.

HANSAINVEST ist eine Tochter der SIGNAL IDUNA Gruppe.

### Kontakt:

HANSAINVEST  
 Hanseatische Investment-GmbH  
 Kapstadtring 8  
 22297 Hamburg  
 Telefon: (0 40) 3 00 57 - 62 96  
 Telefax: (0 40) 3 00 57 - 60 70  
 E-Mail: [service@hansainvest.de](mailto:service@hansainvest.de)  
 Internet: <https://www.hansainvest.com>

## WICHTIGE HINWEISE

Quelle aller Daten, sofern nicht anders angegeben: HANSAINVEST.  
Diese Informationen dienen Werbezwecken. Grundlage für den Kauf sind die jeweils gültigen Verkaufsunterlagen, die ausführliche Hinweise zu den einzelnen mit der Anlage verbundenen Risiken enthalten. Der Verkaufsprospekt und die wesentlichen Anlegerinformationen sind ausschließlich in deutscher Sprache in elektronischer Form unter [www.hansainvest.com](http://www.hansainvest.com) erhältlich. Auf Wunsch senden wir Ihnen Druckstücke kostenlos zu. Der Nettoinventarwert von Investmentfonds unterliegt in unterschiedlichem Maße Schwankungen und es gibt keine Garantie dafür, dass die Anlageziele erreicht werden.

Alle Wertentwicklungen gehen von einer Wiederanlage der Ausschüttungen und- sofern nicht anders angegeben - einem Anlagebetrag von 1.000,-- EUR aus. Sofern nicht anders ausgewiesen, handelt es sich um Bruttowertentwicklungen (Berechnung nach der BVI-Methode).

Nettowertentwicklung: Neben sämtlichen im Fonds anfallenden Kosten wird auch der jeweilige Ausgabeaufschlag berücksichtigt, der zu Beginn des hier dargestellten Wertentwicklungszeitraumes vom Anleger zu zahlen ist sowie ein ggfs. anfallender Rücknahmeabschlag (s. "Fondsprofil"). Eine eventuell anfallende, die Wertentwicklung mindernde Depotgebühr bleibt außer Betracht.

Bruttowertentwicklung: Entspricht der Nettowertentwicklung, berücksichtigt aber keinen Ausgabeaufschlag und keinen ggfs anfallenden Rücknahmeabschlag.

Beim Sparplan werden die monatlichen Einzahlungen zum Ausgabepreis angelegt.

Das Gesamtfondsvermögen bezieht sich auf das Fondsvermögen aller zum Fonds zugehörigen Anteilklassen. Dabei wird das Gesamtfondsvermögen in der Währung der Anteilsklasse ausgewiesen, die als erstes aufgelegt wurde.

Die angegebenen Laufenden Kosten (Gesamtkostenquote) fielen im letzten Geschäftsjahr des Sondervermögens an.

Die Gesamtkostenquote umfasst sämtliche im vorangegangenen Geschäftsjahr auf Ebene des Sondervermögens und auf Ebene der vom Sondervermögen gehaltenen Investmentanteile ("Zielfonds") angefallenen Kosten und Zahlungen (ohne Transaktionskosten). Die anfallenden Kosten können von Jahr zu Jahr schwanken und verringern die Ertragschancen des Anlegers.

Es wird keine Erfolgsvergütung berechnet.

Die in den gegebenenfalls dargestellten Anlagestrukturen oder Vermögensaufteilungen angegebenen Prozentwerte beziehen sich generell auf das gesamte Fondsvermögen. Für die Darstellung einzelner Strukturen wird jeweils nur eine Teilmenge der Vermögensarten als Basis verwendet (z.B. bei Branchen nur der Aktienanteil), so dass in der Summe nicht zwingend 100% erreicht werden.

Die Darstellung der TOP Wertpapiere (sofern angezeigt) erfolgt für maximal 60% des Fondsvermögens.

Bei den dargestellten Werten handelt es sich um gerundete Werte, so dass die Summe der Werte von 100 % abweichen kann.

Dieses Dokument und die in ihm enthaltenen Informationen richten sich nicht an US-Personen und dürfen nicht in den USA verbreitet werden.