

Werbung

FONDSPORTRAIT

Der HANSAsmart Select G ist von seiner Ausrichtung her ein global anlegender Aktienfonds, der seine Titel aus den breiten globalen MSCI Aktienindizes auswählt, dabei allerdings auf Aktien der Eurozone verzichtet. Was ihn von anderen Aktienfonds unterscheidet, ist sein quantitativer Managementansatz.

Hierbei erstellt ein mathematischer Algorithmus ein effizientes Aktienportfolio mit geringstmöglichem Verlustrisiko. In Fachkreisen spricht man vom sogenannten Minimum Value at Risk. Durch diesen aktiven Managementansatz eignet sich der HANSAsmart Select G insbesondere für Anleger, die das Renditepotential globaler Aktien außerhalb des Euroraumes bei möglichst geringem Risiko suchen.

Bei der Abgrenzung des dem Algorithmus zur Auswahl stehenden Anlageuniversums fließen ESG-Faktoren (Environmental, Social, Governance) ein. So wird jedes Unternehmen anhand von Nachhaltigkeitskriterien geprüft. Ein besonderes Augenmerk legen wir in diesem Zusammenhang auf Aspekte wie Kinderarbeit, Menschenrechte und kontroverse Waffen.

FONDSPROFIL

Fondsname	HANSAsmart Select G
ISIN / WKN	DE000A12BSZ7 / A12BSZ
Auflegungsdatum	15.04.2015
Gesamtfondsvermögen	45,31 Mio. EUR
Fondswährung	EUR
Ausgabeaufschlag	5,00 %
Rücknahmeabschlag	0,00 %
Geschäftsjahresende	31. Dezember
Ertragsverwendung	Ausschüttung
TER (= Laufende Kosten)	1,59 %
davon Verwaltungsvergütung	1,50 % p.a.
davon Verwahrstellenvergütung	0,05 % p.a.
Erfolgsabhängige Vergütung	nein
VL-fähig	ja
Sparplanfähig	ja
Einzelanlagefähig	ja
Vertriebszulassung	DE

KOMMENTAR DES FONDSMANAGERS



Fondsmanager Philipp van Hove
Verantwortlich seit 15.04.2015

Aufgrund des rasanten Anstiegs an Neuinfektionen waren viele Länder gezwungen die Restriktionen zu verschärfen oder gar neue Lockdowns zu beschließen. Dies löste eine Korrektur an den Aktienmärkten aus. Der Schwung aus der positiven konjunkturellen Entwicklung im dritten Quartal war teilweise etwas rückläufig, auch wenn die Unternehmensergebnisse für das Quartal in

Summe eher besser als erwartet bzw. befürchtet lagen. In diesem Umfeld verlor der DAX gut 9% und der EuroSTOXX 50 ca. 7,5%. Auch die US-Märkte gaben um ca. 3% nach.

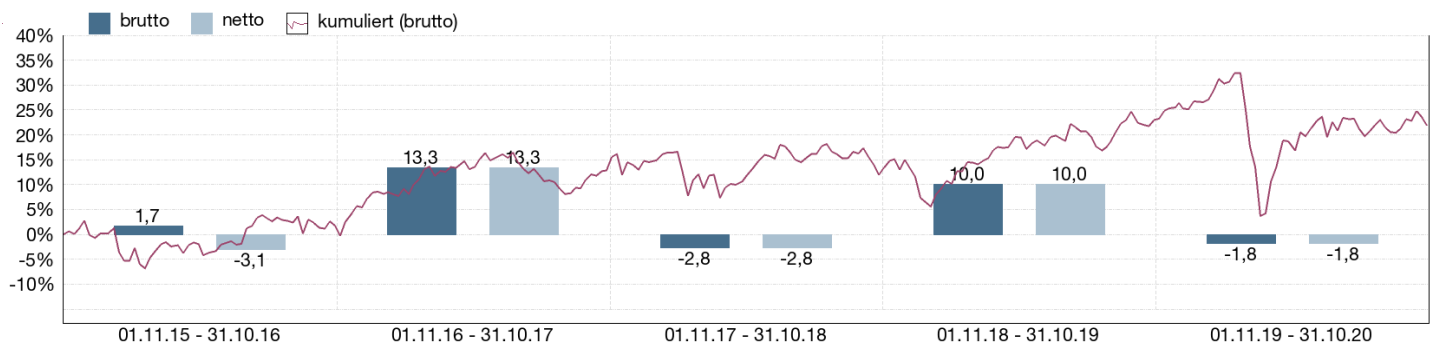
Der HANSAsmart Select G verfolgt das Ziel einer möglichst hohen Partizipation an steigenden Aktienmärkten, bei gleichzeitig möglichst minimalem Risiko. Der Fonds investiert dabei in die Regionen USA, Japan, Schweiz und Großbritannien. Die beiden Erstgenannten stellen den Schwerpunkt des Portfolios dar. Der Rückgang des Marktes im Oktober konnte spürbar eingegrenzt werden und der Fonds verlor per Monatsultimo nur gut 1%.

31.10.2020

VERMÖGENSAUFTEILUNG

Aktien	98,9 %
Kasse	1,1 %

WERTENTWICKLUNG IN DER VERGANGENHEIT IN %



Die Wertentwicklung in der Vergangenheit ist kein verlässlicher Indikator für die künftige Wertentwicklung. Alle Wertentwicklungen gehen von einer Wiederanlage der Ausschüttungen und einem Anlagebetrag von 1.000 EUR aus und umfassen jeweils zwölf Monate. Nettowertentwicklung: Neben sämtlichen im Fonds anfallenden Kosten wird auch der jeweilige Ausgabeaufschlag von 5,00% des Anlagebetrages (= 47,62 EUR) berücksichtigt. Dieser wird zu Beginn des dargestellten

Wertentwicklungszeitraumes vom Anlagebetrag abgezogen. Der Rücknahmeabschlag, sofern ein solcher erhoben wird, wird bei der Rückgabe der Fondsanteile abgezogen. Eine eventuell anfallende, die Wertentwicklung mindernde Depotgebühr bleibt außer Betracht. Bruttowertentwicklung: Entspricht der Nettowertentwicklung, berücksichtigt aber keinen Ausgabeaufschlag.

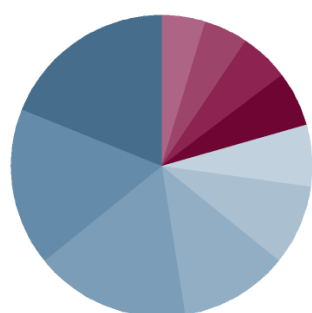
TOP WERTPAPIERE

Nidec Corp. Registered Shares YN 50	2,17 %
Logitech International S.A. Namens-Aktien SF -,25	2,16 %
Tokai Carbon Co. Ltd. Registered Shares o.N.	2,06 %
Nexon Co. Ltd Registered Shares o.N.	2,06 %
NTT DOCOMO INC. Registered Shares o.N.	2,04 %
Unicharm Corp. Registered Shares o.N.	1,93 %
Anritsu Corp. Registered Shares YN 50	1,91 %
TDK Corp. Registered Shares YN 50	1,91 %
Shiseido Co. Ltd. Registered Shares o.N.	1,91 %
Nintendo Co. Ltd. Registered Shares o.N.	1,89 %

KENNZAHLEN

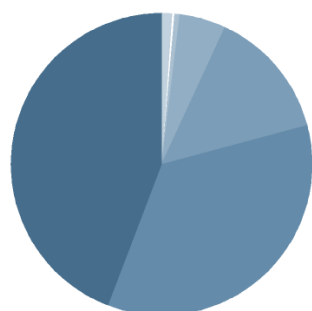
offene Fremdwährungsquote	99,59 %
Volatilität	12,48 %

ANLAGESTRUKTUR NACH BRANCHEN



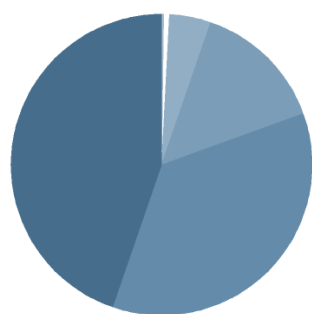
Basis-Konsumgüter	18,6 %
Industrie	16,8 %
Nicht-Basis-Konsumgüter	16,7 %
Technologie	11,4 %
Finanzen / Versicherungen	8,5 %
Telekommunikation	6,5 %
Gesundheit / Pharma	5,9 %
Grundstoffe	5,4 %
Versorger	4,5 %
Sonstige	4,7 %

ANLAGESTRUKTUR NACH LÄNDERN



Japan	44,2 %
USA	34,9 %
Schweiz	14,1 %
Großbritannien	4,9 %
Irland	0,9 %
Sonstige	1,1 %

ANLAGESTRUKTUR NACH WÄHRUNGEN INKL. DERIVATE



Japanischer Yen	44,6 %
US-Dollar	36,0 %
Schweizer Franken	14,2 %
Britisches Pfund	4,9 %
Euro	0,4 %
Kanadischer Dollar	0,0 %

WERTENTWICKLUNG IN DER VERGANGENHEIT IN %

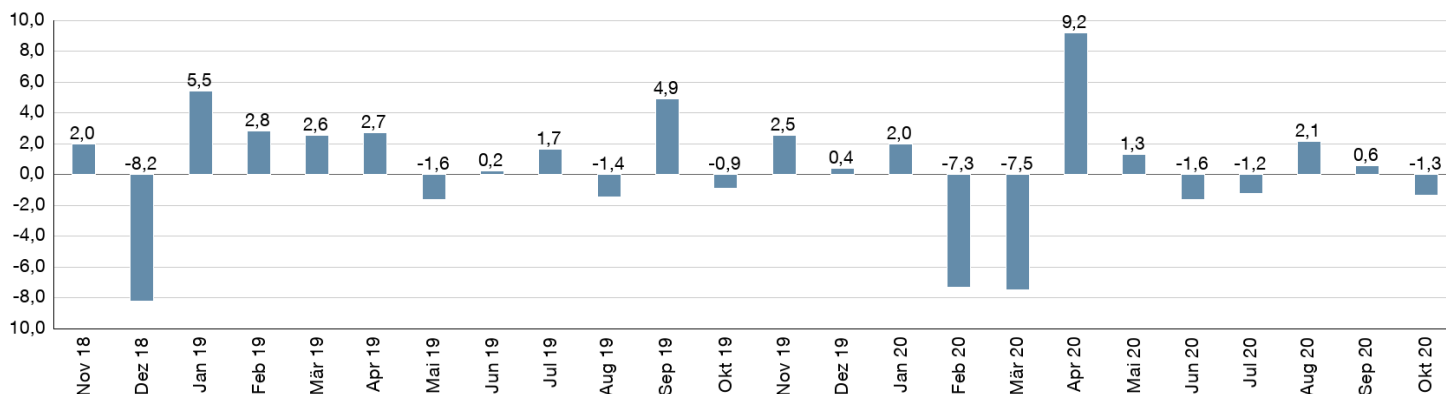
	kumuliert	p.a.
laufendes Jahr	-4,67 %	
1 Monat	-1,35 %	
3 Monate	1,38 %	
6 Monate	-0,19 %	
1 Jahr	-1,83 %	-1,83 %
3 Jahre	5,00 %	1,64 %
5 Jahre	21,04 %	3,89 %
10 Jahre		
Seit Auflegung	3,90 %	0,69 %

ANLAGESTRUKTUR NACH INDEXSTRUKTUR

Tokyo Stock Price (TOPIX) Index	40,63 %
S&P 500 Index	30,26 %
STXE 600 Index (Price) (EUR)	16,78 %
STOXX 600 Index	2,16 %
sonstige USA	1,62 %

MONATLICHE WERTENTWICKLUNG IN DER VERGANGENHEIT IN %

Jahr	Jan	Feb	Mrz	Apr	Mai	Jun	Jul	Aug	Sep	Okt	Nov	Dez	Wertentwicklung KJ in %
2018	-0,21	-1,58	-3,62	3,01	3,85	0,17	-0,26	-0,03	0,42	-3,84	1,99	-8,19	-8,56
2019	5,46	2,85	2,59	2,71	-1,61	0,23	1,69	-1,43	4,94	-0,90	2,54	0,43	20,99
2020	1,97	-7,30	-7,47	9,19	1,31	-1,62	-1,22	2,14	0,61	-1,35			-4,67



VERMÖGENSENTWICKLUNG IN DER VERGANGENHEIT IN EUR UND %

Einzelanlage von 1.000 EUR

	Euro	p.a.	kumuliert
1 Jahr	981,74 €	-1,83 %	-1,83 %
3 Jahre	1.050,04 €	1,64 %	5,00 %
5 Jahre	1.210,37 €	3,89 %	21,04 %
10 Jahre			
Seit Auflegung	1.038,99 €	0,69 %	3,90 %

Sparplan von 50 EUR

	Euro	p.a.
1 Jahr	648,96 €	-0,27 %
3 Jahre	1.915,60 €	2,21 %
5 Jahre	3.309,42 €	3,17 %
10 Jahre		
Seit Auflegung	3.645,62 €	2,99 %

CHANCEN

- Der Fonds ist am globalen Aktienmarkt engagiert, um in besonderer Weise von einer positiven Entwicklung der weltweiten Konjunktur profitieren zu können.
- Der quantitative Managementansatz zielt dabei auf eine Risikoreduzierung ab.
- Auf lange Sicht besteht ein hohes Renditepotenzial von Aktien.
- Der Fonds investiert in Aktien und damit in Sachwerte.

RISIKEN

- Die Konzentration des Fonds auf sein spezifisches Anlagensegment verhindert eine Streuung über verschiedene Assetklassen.
- Aktien sind grundsätzlich durch eine höhere Schwankung in der Kursentwicklung gekennzeichnet.
- Der Fonds orientiert sich bewusst nicht an einer Benchmark und kann daher erheblich von den globalen Aktienindizes abweichen.
- Das Engagement in Fremdwährungen bietet Chancen wie Risiken.

HANSAINVEST

Weltoffen. Partnerschaftlich. Verlässlich.
An diesen Werten wollen wir uns messen lassen.

Als eines der ältesten Investment-Unternehmen in Deutschland prägen traditionelle hanseatische Prinzipien, wie Weltoffenheit, Vertrauenswürdigkeit und Verlässlichkeit, seit jeher unsere Firmenphilosophie. Innovatives Denken und eine konsequente Serviceorientierung haben uns zu dem gemacht, was wir heute sind: Eine Kapitalanlagegesellschaft, deren oberstes Ziel es ist, für ihre Kunden Werte zu schaffen.

HANSAINVEST ist eine Tochter der SIGNAL IDUNA Gruppe.

Kontakt:

HANSAINVEST
Hanseatische Investment-GmbH
Kapstadtring 8
22297 Hamburg
Telefon: (0 40) 3 00 57 - 62 96
Telefax: (0 40) 3 00 57 - 60 70
E-Mail: service@hansainvest.de
Internet: <https://www.hansainvest.com>

WICHTIGE HINWEISE

Quelle aller Daten, sofern nicht anders angegeben: HANSAINVEST.
Diese Informationen dienen Werbezwecken. Grundlage für den Kauf sind die jeweils gültigen Verkaufsunterlagen, die ausführliche Hinweise zu den einzelnen mit der Anlage verbundenen Risiken enthalten. Der Verkaufsprospekt und die wesentlichen Anlegerinformationen sind ausschließlich in deutscher Sprache in elektronischer Form unter www.hansainvest.com erhältlich. Auf Wunsch senden wir Ihnen Druckstücke kostenlos zu. Der Nettoinventarwert von Investmentfonds unterliegt in unterschiedlichem Maße Schwankungen und es gibt keine Garantie dafür, dass die Anlageziele erreicht werden.

Alle Wertentwicklungen gehen von einer Wiederanlage der Ausschüttungen und- sofern nicht anders angegeben - einem Anlagebetrag von 1.000,-- EUR aus. Sofern nicht anders ausgewiesen, handelt es sich um Bruttowertentwicklungen (Berechnung nach der BVI-Methode).

Nettowertentwicklung: Neben sämtlichen im Fonds anfallenden Kosten wird auch der jeweilige Ausgabeaufschlag berücksichtigt, der zu Beginn des hier dargestellten Wertentwicklungszeitraumes vom Anleger zu zahlen ist sowie ein ggfs. anfallender Rücknahmeabschlag (s. "Fondsprofil"). Eine eventuell anfallende, die Wertentwicklung mindernde Depotgebühr bleibt außer Betracht.

Bruttowertentwicklung: Entspricht der Nettowertentwicklung, berücksichtigt aber keinen Ausgabeaufschlag und keinen ggfs anfallenden Rücknahmeabschlag.

Beim Sparplan werden die monatlichen Einzahlungen zum Ausgabepreis angelegt.

Das Gesamtfondsvermögen bezieht sich auf das Fondsvermögen aller zum Fonds zugehörigen Anteilsklassen. Dabei wird das Gesamtfondsvermögen in der Währung der Anteilsklasse ausgewiesen, die als erstes aufgelegt wurde.

Die angegebenen Laufenden Kosten (Gesamtkostenquote) fielen im letzten Geschäftsjahr des Sondervermögens an.

Die Gesamtkostenquote umfasst sämtliche im vorangegangenen Geschäftsjahr auf Ebene des Sondervermögens und auf Ebene der vom Sondervermögen gehaltenen Investmentanteile ("Zielfonds") angefallenen Kosten und Zahlungen (ohne Transaktionskosten). Die anfallenden Kosten können von Jahr zu Jahr schwanken und verringern die Ertragschancen des Anlegers.

Die in den gegebenenfalls dargestellten Anlagestrukturen oder Vermögensaufteilungen angegebenen Prozentwerte beziehen sich generell auf das gesamte Fondsvermögen. Für die Darstellung einzelner Strukturen wird jeweils nur eine Teilmenge der Vermögensarten als Basis verwendet (z.B. bei Branchen nur der Aktienanteil), so dass in der Summe nicht zwingend 100% erreicht werden.

Die Darstellung der TOP Wertpapiere (sofern angezeigt) erfolgt für maximal 60% des Fondsvermögens.

Bei den dargestellten Werten handelt es sich um gerundete Werte, so dass die Summe der Werte von 100 % abweichen kann.

Dieses Dokument und die in ihm enthaltenen Informationen richten sich nicht an US-Personen und dürfen nicht in den USA verbreitet werden.