

FONDSPORTRAIT

Das Anlageziel des Fonds ist es mittel- bis langfristig einen benchmarkunabhängigen Wertzuwachs durch Aktienkurssteigerungen sowie ordentliche Erträge durch die Vereinnahmung von Dividenden zu generieren. Der Fonds investiert gezielt in dividendenstarke Titel. Der Fokus liegt dabei überwiegend auf Unternehmen, die ihren Sitz in Deutschland haben. Dabei erfolgt die Auswahl nach fundamentalen Kennzahlen. Neben der Dividendenrendite sind nachhaltige Ausschüttungsquoten und die Steigerung von Dividendenausschüttungen wichtige Kriterien.

FONDSPROFIL

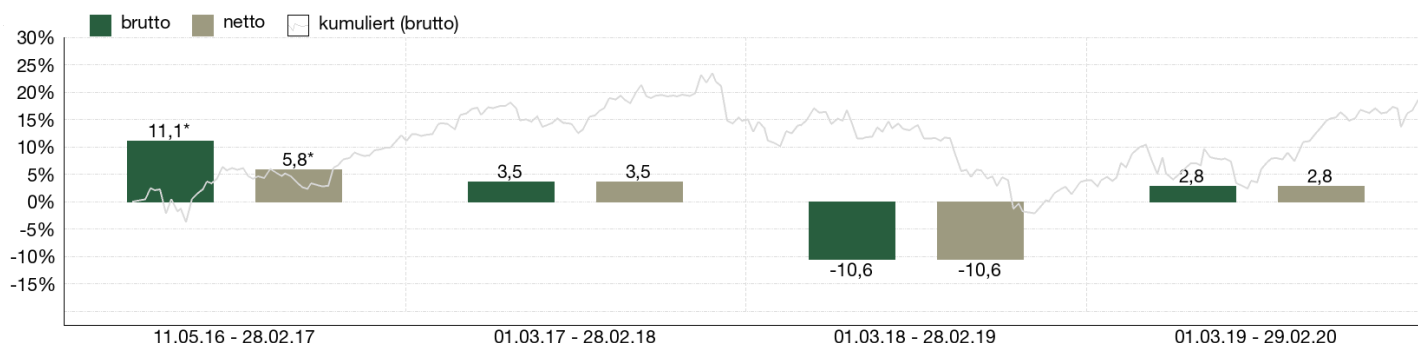
Fondsname	NATIONAL-BANK Dividendenstrategie Deutschland
ISIN / WKN	DE000A141WB4 / A141WB
Auflegungsdatum	11.05.2016
Gesamtfondsvermögen	50,23 Mio. EUR
Fondswährung	EUR
Ausgabeaufschlag	5,00 %
Rücknahmeabschlag	0,00 %
Geschäftsjahresende	31. Dezember
Ertragsverwendung	Ausschüttung
TER (= Laufende Kosten)	1,83 %
davon Verwaltungsvergütung	1,74 % p.a.
davon Verwahrstellenvergütung	0,06 % p.a.
Erfolgsabhängige Vergütung	nein
VL-fähig	nein
Sparplanfähig	ja (mind. 50,00 EUR)
Einzelanlagefähig	ja (mind. 50,00 EUR)
Vertriebszulassung	DE

KOMMENTAR DES FONDSMANAGERS

Fondsmanager NATIONAL-BANK Portfoliomanagement
Verantwortlich seit 11.05.2016

Nach zunächst freundlichem Start ins Börsenjahr 2020 wendete sich das Blatt im Februar gewaltig, als das neue in China ausgebrochene Coronavirus SARS-CoV-2 nach Südkorea u. Japan auch Europa erreichte. Weltweit stellen sich Aktieninvestoren die Frage, welche Auswirkungen die Ausbreitung von SARS-CoV-2 auf die wirtschaftliche Entwicklung in den verschiedenen Wirtschafts- und Währungsräumen haben kann. Angesichts der nicht abschließend geklärten medizinischen Fragen im Hinblick auf Ansteckungswege und -geschwindigkeit sowie wahrscheinliche künftige Krankheitsverläufe bei unterschiedlichen Risikogruppen ist gegenwärtig eine Prognose der wirtschaftlichen Folgen einer SARS-CoV-2 Pandemie, so eine solche einträte, nicht belastbar zu treffen. Zumal sich ausgerechnet gut gemeinte Gegenmaßnahmen zur Eindämmung des Virus, wie z.B. Reisebeschränkungen oder landesweite Schulschließungen (Japan), potentiell zusätzlich belastend auf die Konjunktur auswirken. Hinzu kommen negative Auswirkungen des massiv eingetrübten Sentiments auf die Konsumentenstimmung. Folgerichtig fielen die Aktiennotierungen auf globaler Ebene synchron, ohne dass sich Regionen hiervon abkoppeln konnten. Von der neuen Risikoaversion profitierten die bekannt sicheren Häfen, wie deutsche u. amerikanische Staatsanleihen u. das Gold. Auf Branchenebene besonders stark litten Öl- u. Gaswerte unter dem drastischen Rückgang des Ölpreises. Kaum besser erging es den konjunktursensitiven Grundstoffen sowie den Sektoren Freizeit & Reise u. Automobile. Mit Abstand der stärkste Sektor waren erneut die als defensiv einzustufenden Versorger.
29.02.2020

WERTENTWICKLUNG IN DER VERGANGENHEIT IN %



Die Wertentwicklung in der Vergangenheit ist kein verlässlicher Indikator für die künftige Wertentwicklung. Alle Wertentwicklungen gehen von einer Wiederanlage der Ausschüttungen und einem Anlagebetrag von 1.000 EUR aus und umfassen jeweils zwölf Monate. Die mit einem * gekennzeichneten Werte beziehen sich auf einen kürzeren Zeitraum (seit Auflegung). Nettowertentwicklung: Neben sämtlichen im Fonds anfallenden Kosten wird auch der jeweilige Ausgabeaufschlag von 5,00% des Anlagebetrages (=

47,62 EUR) berücksichtigt. Dieser wird zu Beginn des dargestellten Wertentwicklungszeitraumes vom Anlagebetrag abgezogen. Der Rücknahmeabschlag, sofern ein solcher erhoben wird, wird bei der Rückgabe der Fondsanteile abgezogen. Eine eventuell anfallende, die Wertentwicklung mindernde Depotgebühr bleibt außer Betracht. Bruttowertentwicklung: Entspricht der Nettowertentwicklung, berücksichtigt aber keinen Ausgabeaufschlag.

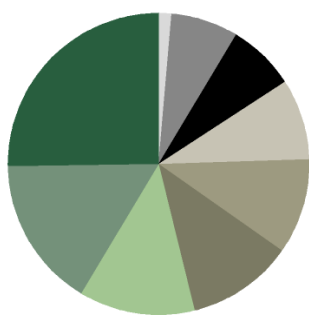
VERMÖGENSAUFTEILUNG

Aktien		101,6 %
Kasse		- 1,6 %

TOP WERTPAPIERE

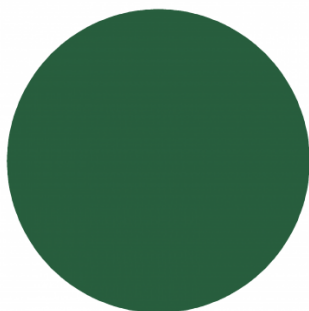
Deutsche Telekom AG Namens-Aktien o.N.	5,77 %
Bayer AG Namens-Aktien o.N.	5,20 %
Allianz SE vink.Namens-Aktien o.N.	5,15 %
BASF SE Namens-Aktien o.N.	4,66 %
Siemens AG Namens-Aktien o.N.	4,65 %
Münchener Rückvers.-Ges. AG vink.Namens-Aktien o.N.	4,27 %
Daimler AG Namens-Aktien o.N.	3,99 %
Deutsche Post AG Namens-Aktien o.N.	3,46 %
Volkswagen AG Vorzugsaktien o.St. o.N.	3,37 %
E.ON SE Namens-Aktien o.N.	2,91 %

ANLAGESTRUKTUR NACH BRANCHEN



Nicht-Basis-Konsumgüter	25,8 %
Finanzen / Versicherungen	16,1 %
Industrie	12,9 %
Grundstoffe	11,5 %
Gesundheit / Pharma	10,5 %
Technologie	8,7 %
Versorger	7,3 %
Telekommunikation	7,3 %
Immobilien	1,5 %

ANLAGESTRUKTUR NACH LÄNDERN

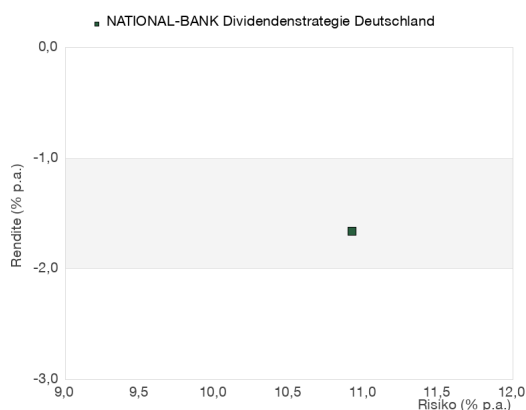


Deutschland	101,6 %
-------------	---------

ANLAGESTRUKTUR NACH WÄHRUNGEN

■ Euro	100,0 %
■ Schwedische Krone	0,0 %

RENDITE-RISIKO-DIAGRAMM (3 Jahre)

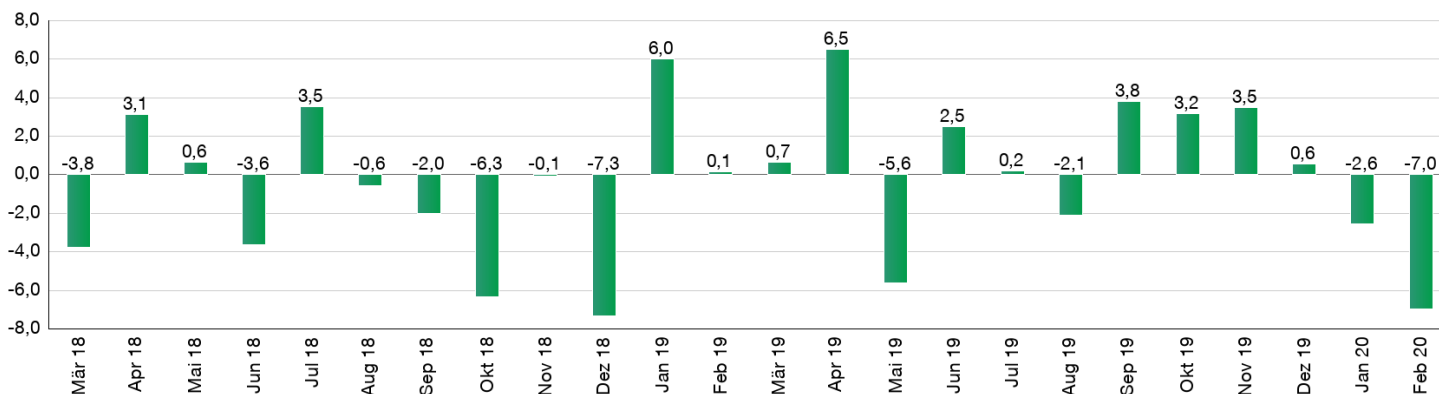


ANLAGESTRUKTUR NACH INDEXSTRUKTUR

DAX Performance-Index	58,77 %
STXE 600 Index (Price) (EUR)	14,27 %
sonstige Deutschland	8,00 %
MDAX Index	3,27 %

MONATLICHE WERTENTWICKLUNG IN DER VERGANGENHEIT IN %

Jahr	Jan	Feb	Mrz	Apr	Mai	Jun	Jul	Aug	Sep	Okt	Nov	Dez	Wertentwicklung KJ in %
2018	1,47	-4,95	-3,78	3,13	0,63	-3,64	3,54	-0,58	-2,03	-6,32	-0,06	-7,34	-18,80
2019	6,00	0,14	0,66	6,52	-5,62	2,48	0,20	-2,08	3,80	3,16	3,51	0,57	20,39
2020	-2,56	-6,98											-9,36



WERTENTWICKLUNG IN DER VERGANGENHEIT IN %

	kumuliert	p.a.
laufendes Jahr	-9,36 %	
1 Monat	-6,98 %	
3 Monate	-8,85 %	
6 Monate	1,03 %	
1 Jahr	2,80 %	2,80 %
3 Jahre	-4,90 %	-1,66 %
5 Jahre		
10 Jahre		
Seit Auflegung	5,66 %	1,46 %

CHANCEN

- Bei längerfristigem Anlagehorizont besteht ein hohes Renditepotenzial von Aktien kleiner und mittelgroßer Unternehmen.

RISIKEN

- Durch das teilweise Engagement in europäischen Fremdwährungen können Verluste entstehen.
- Aktien sind grundsätzlich durch eine höhere Schwankung in der Kursentwicklung gekennzeichnet, was aufgrund der teilweisen Marktengte insbesondere für das Nebenwerte-Segment gilt.

KONTAKTDATEN HANSAINVEST

HANSAINVEST
 Hanseatische Investment-GmbH
 Kapstadtring 8
 22297 Hamburg
 Telefon: (0 40) 3 00 57 - 62 96
 Telefax: (0 40) 3 00 57 - 61 42
 E-Mail: service@hansainvest.de
 Internet: <http://www.hansainvest.com>

KONTAKTDATEN FONDSMANAGER

NATIONAL-BANK AG
 Theaterplatz 8
 45127 Essen
 Telefon: 0201 8115-0
 E-Mail: info@national-bank.de
 Internet: <http://www.national-bank.de>

WICHTIGE HINWEISE

Quelle aller Daten, sofern nicht anders angegeben: HANSAINVEST.
Diese Informationen dienen Werbezwecken. Grundlage für den Kauf sind die jeweils gültigen Verkaufsunterlagen, die ausführliche Hinweise zu den einzelnen mit der Anlage verbundenen Risiken enthalten. Der Verkaufsprospekt und die wesentlichen Anlegerinformationen sind ausschließlich in deutscher Sprache in elektronischer Form unter www.hansainvest.com erhältlich. Auf Wunsch senden wir Ihnen Druckstücke kostenlos zu. Der Nettoinventarwert von Investmentfonds unterliegt in unterschiedlichem Maße Schwankungen und es gibt keine Garantie dafür, dass die Anlageziele erreicht werden.

Alle Wertentwicklungen gehen von einer Wiederanlage der Ausschüttungen und- sofern nicht anders angegeben - einem Anlagebetrag von 1.000,-- EUR aus. Sofern nicht anders ausgewiesen, handelt es sich um Bruttowertentwicklungen (Berechnung nach der BVI-Methode).

Nettowertentwicklung: Neben sämtlichen im Fonds anfallenden Kosten wird auch der jeweilige Ausgabeaufschlag berücksichtigt, der zu Beginn des hier dargestellten Wertentwicklungszeitraumes vom Anleger zu zahlen ist sowie ein ggfs. anfallender Rücknahmeabschlag (s. "Fondsprofil"). Eine eventuell anfallende, die Wertentwicklung mindernde Depotgebühr bleibt außer Betracht.

Bruttowertentwicklung: Entspricht der Nettowertentwicklung, berücksichtigt aber keinen Ausgabeaufschlag und keinen ggfs anfallenden Rücknahmeabschlag.

Beim Sparplan werden die monatlichen Einzahlungen zum Ausgabepreis angelegt.

Das Gesamtfondsvermögen bezieht sich auf das Fondsvermögen aller zum Fonds zugehörigen Anteilklassen. Dabei wird das Gesamtfondsvermögen in der Währung der Anteilsklasse ausgewiesen, die als erstes aufgelegt wurde.

Die angegebenen Laufenden Kosten (Gesamtkostenquote) fielen im letzten Geschäftsjahr des Sondervermögens an.

Die Gesamtkostenquote umfasst sämtliche im vorangegangenen Geschäftsjahr auf Ebene des Sondervermögens und auf Ebene der vom Sondervermögen gehaltenen Investmentanteile ("Zielfonds") angefallenen Kosten und Zahlungen (ohne Transaktionskosten). Die anfallenden Kosten können von Jahr zu Jahr schwanken und verringern die Ertragschancen des Anlegers.

Insbesondere weist der Fonds aufgrund seiner Zusammensetzung und des möglichen Einsatzes von Derivaten erhöhte Schwankungen des Anteilpreises auf.

Die in den gegebenenfalls dargestellten Anlagestrukturen oder Vermögensaufteilungen angegebenen Prozentwerte beziehen sich generell auf das gesamte Fondsvermögen. Für die Darstellung einzelner Strukturen wird jeweils nur eine Teilmenge der Vermögensarten als Basis verwendet (z.B. bei Branchen nur der Aktienanteil), so dass in der Summe nicht zwingend 100% erreicht werden.

Die Darstellung der TOP Wertpapiere (sofern angezeigt) erfolgt für maximal 60% des Fondsvermögens.

Bei den dargestellten Werten handelt es sich um gerundete Werte, so dass die Summe der Werte von 100 % abweichen kann.

Dieses Dokument und die in ihm enthaltenen Informationen richten sich nicht an US-Personen und dürfen nicht in den USA verbreitet werden.