

Werbung

FONDSPORTRAIT

Der Fonds strebt eine positive Wertentwicklung an. Die Erzielung eines Anlageerfolges ist bei diesem Fonds auf einen langfristigen bis dauerhaften Zeithorizont angelegt.

Der Fonds investiert überwiegend in verzinsliche Wertpapiere. Der Schwerpunkt wird auf in Euro denominierten Anleihen liegen. Dabei übernimmt der Fonds neben dem für Anleihen typischen Zinsänderungsrisiko auch Bonitätsrisiken. Zielsetzung ist die Erwirtschaftung einer über dem Tagesgeld liegenden Rendite. Derivate können zur Performance-Optimierung bzw. zu Absicherungszwecken eingesetzt werden.

FONDSPROFIL

Fondsname	FAM Renten Spezial
Anteilscheinklasse	I
ISIN / WKN	DE000A14N878 / A14N87
Auflegungsdatum	15.09.2015
Gesamtfondsvermögen	20,60 Mio. EUR
Fondswährung	EUR
Ausgabeaufschlag	0,00 %
Rücknahmeabschlag	0,00 %
Geschäftsjahresende	31. Dezember
Ertragsverwendung	Ausschüttung
TER (= Laufende Kosten)	0,71 %
davon Verwaltungsvergütung	0,60 % p.a.
davon Verwahrstellenvergütung	0,05 % p.a.
Erfolgsabhängige Vergütung	nein
VL-fähig	nein
Sparplanfähig	ja (mind. 50,00 EUR)
Einzelanlagefähig	ja (mind. 50,00 EUR)
Vertriebszulassung	DE

KENNZAHLEN

durchschnittliche Restlaufzeit	6,5
offene Fremdwährungsquote	3,57 %
Volatilität	6,37 %
Duration	3,04

VERMÖGENSAUFTEILUNG

Renten	95,5 %
Kasse	2,7 %
Fonds	1,8 %
Devisentermingeschäfte	0,0 %

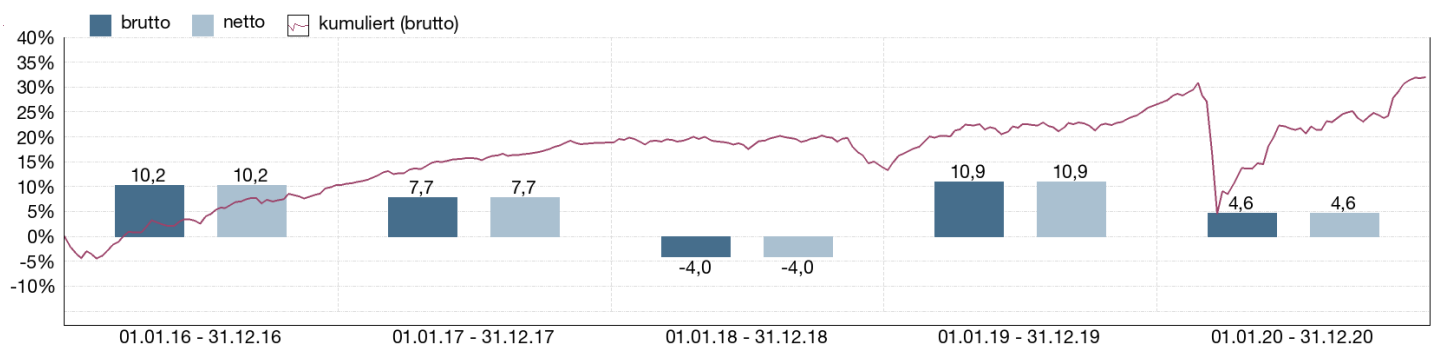
RATINGS & RANKINGS

Morningstar Rating™ Gesamt ★★★★★

VERMÖGENSAUFTEILUNG INKL. DERIVATE

Renten	95,5 %
Kasse	2,7 %
Fonds	1,8 %
Devisentermingeschäfte	0,0 %

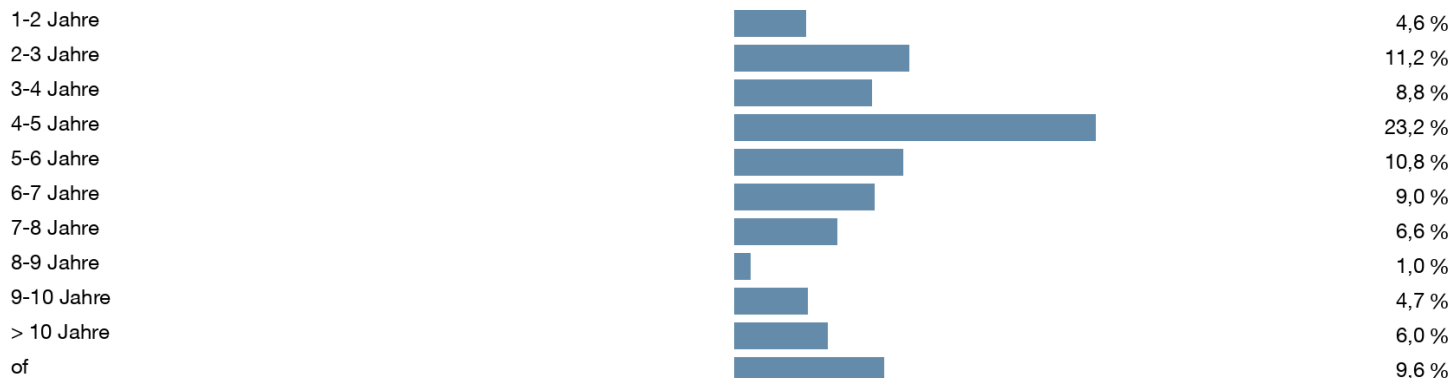
WERTENTWICKLUNG IN DER VERGANGENHEIT IN %



Die Wertentwicklung in der Vergangenheit ist kein verlässlicher Indikator für die künftige Wertentwicklung. Alle Wertentwicklungen gehen von einer Wiederanlage der Ausschüttungen und einem Anlagebetrag von 1.000 EUR aus und umfassen jeweils zwölf Monate. Nettowertentwicklung: Neben sämtlichen im Fonds anfallenden Kosten wird auch der jeweilige Ausgabeaufschlag berücksichtigt. Dieser wird zu Beginn des dargestellten

Wertentwicklungszeitraumes vom Anlagebetrag abgezogen. Der Rücknahmeabschlag, sofern ein solcher erhoben wird, wird bei der Rückgabe der Fondsanteile abgezogen. Eine eventuell anfallende, die Wertentwicklung mindernde Depotgebühr bleibt außer Betracht. Bruttowertentwicklung: Entspricht der Nettowertentwicklung, berücksichtigt aber keinen Ausgabeaufschlag.

ANLAGESTRUKTUR NACH LAUFZEITEN



TOP WERTPAPIERE

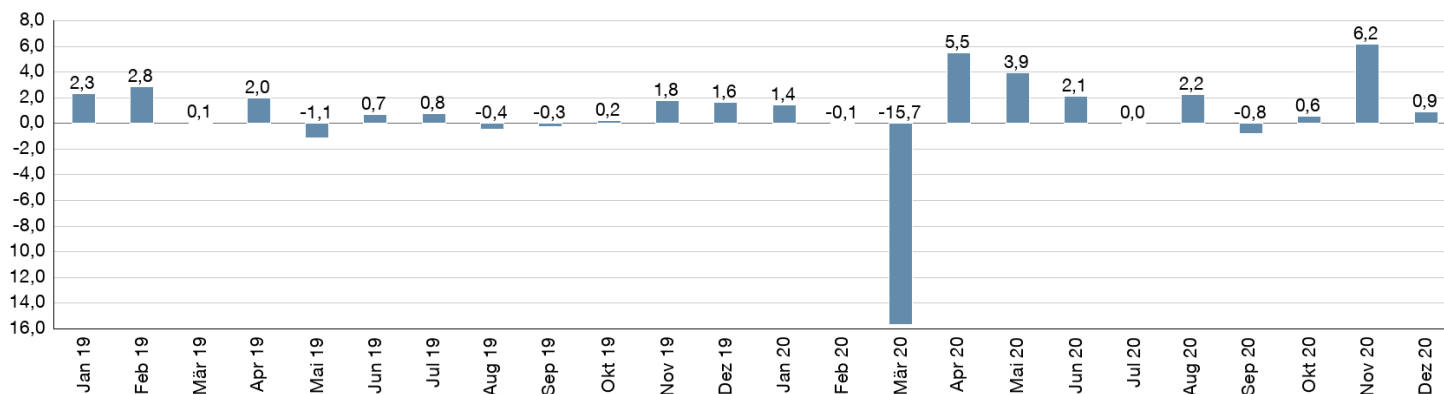
AT & T Inc. EO-FLR Pref.Secs 2020(25/Und.)	5,02 %
Stichting AK Rabobank Cert. EO-FLR Certs 2014(Und.)	3,39 %
AKKA Technologies SE EO-FLR Exch.Bonds 19(25/Und.)	2,75 %
PPF Telecom Group B.V. EO-Med.-Term Notes 2020(20/27)	2,64 %
Eramet S.A. EO-Obl. 2017(17/24)	2,38 %
HOCHDORF Holding AG SF-FLR Anl. 2017(23/Und.)	2,31 %
Coty Inc. EO-Notes 2018(18/26) Reg.S	2,31 %
CNAC (HK) Finbridge Co. Ltd. DL-Notes 2020(20/30)	2,27 %
CMA CGM S.A. EO-Notes 2020(20/26) Reg.S	2,11 %
Faurecia S.A. EO-Notes 2020(20/28)	2,05 %

WERTENTWICKLUNG IN DER VERGANGENHEIT IN %

	kumuliert	p.a.
laufendes Jahr	4,65 %	
1 Monat	0,88 %	
3 Monate	7,72 %	
6 Monate	9,34 %	
1 Jahr	4,65 %	4,65 %
3 Jahre	11,43 %	3,67 %
5 Jahre	32,29 %	5,76 %
10 Jahre		
Seit Auflegung	30,04 %	5,09 %

MONATLICHE WERTENTWICKLUNG IN DER VERGANGENHEIT IN %

Jahr	Jan	Feb	Mrz	Apr	Mai	Jun	Jul	Aug	Sep	Okt	Nov	Dez	Wertentwicklung KJ in %
2019	2,34	2,84	0,06	1,99	-1,12	0,71	0,75	-0,45	-0,27	0,22	1,79	1,64	10,92
2020	1,44	-0,06	-15,66	5,48	3,95	2,10	0,05	2,22	-0,76	0,57	6,17	0,88	4,65



WICHTIGE HINWEISE

Quelle aller Daten, sofern nicht anders angegeben: HANSAINVEST. Diese Informationen dienen Werbezwecken. Grundlage für den Kauf sind die jeweils gültigen Verkaufsunterlagen, die ausführliche Hinweise zu den einzelnen mit der Anlage verbundenen Risiken enthalten. Der Verkaufsprospekt und die wesentlichen Anlegerinformationen sind ausschließlich in deutscher Sprache in elektronischer Form unter www.hansainvest.com erhältlich. Auf Wunsch senden wir Ihnen Druckstücke kostenlos zu. Der Nettoinventarwert von Investmentfonds unterliegt in unterschiedlichem Maße Schwankungen und es gibt keine Garantie dafür, dass die Anlageziele erreicht werden.

Alle Wertentwicklungen gehen von einer Wiederanlage der Ausschüttungen und- sofern nicht anders angegeben - einem Anlagebetrag von 1.000,- EUR aus. Sofern nicht anders ausgewiesen, handelt es sich um Bruttowertentwicklungen (Berechnung nach der BVI-Methode).

Nettowertentwicklung: Neben sämtlichen im Fonds anfallenden Kosten wird auch der jeweilige Ausgabeaufschlag berücksichtigt, der zu Beginn des hier dargestellten Wertentwicklungszeitraumes vom Anleger zu zahlen ist sowie ein ggfs. anfallender Rücknahmeabschlag (s. "Fondsprofil"). Eine eventuell anfallende, die Wertentwicklung mindernde Depotgebühr bleibt außer Betracht.

Bruttowertentwicklung: Entspricht der Nettowertentwicklung, berücksichtigt aber keinen Ausgabeaufschlag und keinen ggfs anfallenden Rücknahmeabschlag.

Beim Sparplan werden die monatlichen Einzahlungen zum Ausgabepreis angelegt.

Das Gesamtfondsvermögen bezieht sich auf das Fondsvermögen aller zum Fonds zugehörigen Anteilsklassen. Dabei wird das Gesamtfondsvermögen in der Währung der Anteilsklasse ausgewiesen, die als erstes aufgelegt wurde.

Die angegebenen Laufenden Kosten (Gesamtkostenquote) fielen im letzten Geschäftsjahr des Sondervermögens an.

Die Gesamtkostenquote umfasst sämtliche im vorangegangenen Geschäftsjahr auf Ebene des Sondervermögens und auf Ebene der vom Sondervermögen gehaltenen Investmentanteile ("Zielfonds") angefallenen Kosten und Zahlungen (ohne Transaktionskosten). Die anfallenden Kosten können von Jahr zu Jahr schwanken und verringern die Ertragschancen des Anlegers.

Die in den gegebenenfalls dargestellten Anlagestrukturen oder Vermögensaufteilungen angegebenen Prozentwerte beziehen sich generell auf das gesamte Fondsvermögen. Für die Darstellung einzelner Strukturen wird jeweils nur eine Teilmenge der Vermögensarten als Basis verwendet (z.B. bei Branchen nur der Aktienanteil), so dass in der Summe nicht zwingend 100% erreicht werden.

Die Darstellung der TOP Wertpapiere (sofern angezeigt) erfolgt für maximal 60% des Fondsvermögens.

Bei den dargestellten Werten handelt es sich um gerundete Werte, so dass die Summe der Werte von 100 % abweichen kann.

Dieses Dokument und die in ihm enthaltenen Informationen richten sich nicht an US-Personen und dürfen nicht in den USA verbreitet werden.

© 2020 Morningstar. Alle Rechte vorbehalten. Die hierin enthaltenen Informationen: (1) sind für Morningstar und/oder ihre Inhalte-Anbieter urheberrechtlich geschützt; (2) dürfen nicht vervielfältigt oder verbreitet werden; und (3) deren Richtigkeit, Vollständigkeit oder Aktualität wird nicht garantiert. Weder Morningstar noch deren Inhalte-Anbieter sind verantwortlich für etwaige Schäden und Verluste, die aus der Verwendung dieser Informationen entstehen.

PORTRAIT FONDSMANAGER

Wir sind eine unabhängige und inhabergeführte Vermögensverwaltung mit Sitz in Frankfurt am Main. Unser Fokus liegt auf den Asset Klassen Hochzinsanleihen und Prämienstrategien. Beim Portfoliomanagement legen wir großen Wert auf die fundamentale Analyse der einzelnen Firmen, in die wir dann mittels Fremdkapitalinstrument (z.B. Hochzinsanleihe) investieren.

Unser fundamentaler Investmentansatz ermöglicht die Generierung von interessanten Chance-Risiko-Profilen. Dabei ist der Ausgangspunkt stets die Rendite-Chance, wobei die dazugehörigen Risiken unter die Lupe genommen werden. Wenn dieses Verhältnis vorteilhaft erscheint, findet die Anlage den Eingang ins Portfolio. Ein besonderes Augenmerk liegt auf asymmetrischen Chance-Risiko-Profilen mit einer möglichst hohen Wahrscheinlichkeit für positive Erträge.

KONTAKTDATEN FONDSMANAGER

FAM Frankfurt Asset Management AG
 Taunusanlage 1
 60329 Frankfurt am Main
 Tel. +49 69 244 500 50
 E-Mail: info@frankfurtasset.com
 Internet: <http://www.frankfurtasset.com> frankfurtasset.com

KONTAKTDATEN VERTRIEBSPARTNER

FAM Frankfurt Asset Management AG
 Taunusanlage 1
 60329 Frankfurt am Main
 Tel. +49 69 244 500 50
 E-Mail: info@frankfurtasset.com
 Internet: <http://www.frankfurtasset.com> frankfurtasset.com

HANSAINVEST

Weltoffen. Partnerschaftlich. Verlässlich.
An diesen Werten wollen wir uns messen lassen.

Als eines der ältesten Investment-Unternehmen in Deutschland prägen traditionelle hanseatische Prinzipien, wie Weltoffenheit, Vertrauenswürdigkeit und Verlässlichkeit, seit jeher unsere Firmenphilosophie. Innovatives Denken und eine konsequente Serviceorientierung haben uns zu dem gemacht, was wir heute sind: Eine Kapitalanlagegesellschaft, deren oberstes Ziel es ist, für ihre Kunden Werte zu schaffen.

HANSAINVEST ist eine Tochter der SIGNAL IDUNA Gruppe.

Kontakt:

HANSAINVEST
 Hanseatische Investment-GmbH
 Kapstadtring 8
 22297 Hamburg
 Telefon: (0 40) 3 00 57 - 62 96
 Telefax: (0 40) 3 00 57 - 60 70
 E-Mail: service@hansainvest.de
 Internet: <https://www.hansainvest.com>