

FONDSPORTRAIT

Das Anlageziel des Fonds ist, mit einer chancenorientierten Anlagepolitik, eine möglichst hohe Wertsteigerung zu erzielen. Der Fonds investiert im Wesentlichen in Aktien von Unternehmen, deren Schwerpunkt im Online Retail Segment (E-Commerce) liegt. Eine Diversifizierung findet nur innerhalb dieser Branche statt, sodass sich der Fonds als Spezialitätenfonds nur als Beimischung für risikofreudige Investoren eignet. Die Portfolio-Zusammensetzung erfolgt über einen Bottom-Up Ansatz. Im Zentrum steht die erwartete Chance des Unternehmens, sich im Online Retail Markt eine erfolgreiche Position zu erobern oder eine solche Position auszubauen. Der Fonds strebt eine durchschnittliche Aktienquote von 90% bis 100% an. Die Fremdwährungsquote kann bis zu 100% betragen, da ein Großteil der e-Commerce Unternehmen nicht im Euro-Raum beheimatet sind. Die Umschichtungen werden so gering wie möglich gehalten, da die Auswahl der Unternehmen auf Basis einer Einschätzung zu deren langfristigen Geschäftsentwicklung stattfindet. Die für diese Branche typische hohe Volatilität der Aktienkurse ist dabei zu akzeptieren. Eine Geldquote dient nur der Liquiditätssteuerung.

FONDSPROFIL

Fondsname	global online retail
ISIN / WKN	DE000A14N9A9 / A14N9A
Auflegungsdatum	01.10.2015
Gesamtfondsvermögen	36,68 Mio. EUR
Fondswährung	EUR
Ausgabeaufschlag	0,00 %
Rücknahmeabschlag	0,00 %
Geschäftsjahresende	30. September
Ertragsverwendung	Thesaurierung
TER (= Laufende Kosten)	0,99 %
davon Verwaltungsvergütung	0,94 % p.a.
davon Verwahrstellenvergütung	0,05 % p.a.
Erfolgsabhängige Vergütung	nein
VL-fähig	nein
Sparplanfähig	ja (mind. 25,00 EUR)
Einzelanlagefähig	ja (mind. 100,00 EUR)
Vertriebszulassung	DE

VERMÖGENSAUFTEILUNG



TOP WERTPAPIERE

Alibaba Group Holding Ltd. Reg.Shs (sp.ADRs)/1 DL-,000025	8,04 %
Amazon.com Inc. Registered Shares DL -,01	7,51 %
Zalando SE Inhaber-Aktien o.N.	6,72 %
AO World PLC Registered Shares LS -,0025	4,95 %
JD.com Inc. R.Shs Cl.A(Sp.ADRs)/1DL-,00002	4,85 %
zooplus AG Inhaber-Aktien o.N.	4,68 %
Wayfair Inc. Reg. Shares Cl.A DL -,001	3,89 %
Etsy Inc. Registered Shares DL -,001	3,87 %
Mercadolibre Inc. Registered Shares o.N.	3,80 %
Boohoo.com PLC Registered Shares LS -,01	3,63 %

VERMÖGENSAUFTEILUNG INKL. DERIVATE



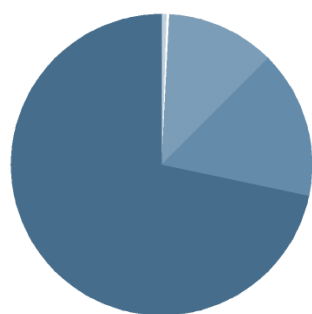
WERTENTWICKLUNG IN DER VERGANGENHEIT IN %



Die Wertentwicklung in der Vergangenheit ist kein verlässlicher Indikator für die künftige Wertentwicklung. Alle Wertentwicklungen gehen von einer Wiederanlage der Ausschüttungen und einem Anlagebetrag von 1.000 EUR aus und umfassen jeweils zwölf Monate. Nettowertentwicklung: Neben sämtlichen im Fonds anfallenden Kosten wird auch der jeweilige Ausgabeaufschlag berücksichtigt. Dieser wird zu Beginn des dargestellten

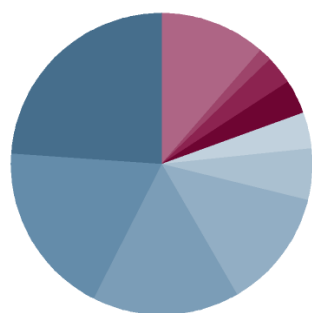
Wertentwicklungszeitraumes vom Anlagebetrag abgezogen. Der Rücknahmeabschlag, sofern ein solcher erhoben wird, wird bei der Rückgabe der Fondsanteile abgezogen. Eine eventuell anfallende, die Wertentwicklung mindernde Depotgebühr bleibt außer Betracht. Bruttowertentwicklung: Entspricht der Nettowertentwicklung, berücksichtigt aber keinen Ausgabeaufschlag.

ANLAGESTRUKTUR NACH BRANCHEN



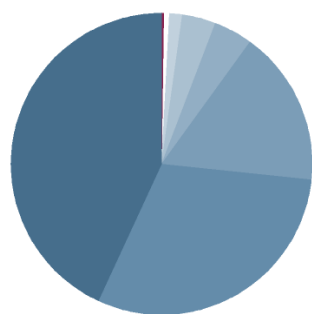
Nicht-Basis-Konsumgüter	64,6 %
Technologie	14,3 %
Basis-Konsumgüter	10,8 %
Telekommunikation	0,1 %
Industrie	0,0 %
Sonstige	0,5 %

ANLAGESTRUKTUR NACH LÄNDERN



USA	23,9 %
Kaimaninseln	18,6 %
Deutschland	15,8 %
Großbritannien	12,9 %
Niederlande	5,4 %
Schweden	4,1 %
Jersey	3,6 %
Australien	3,0 %
Schweiz	1,3 %
Sonstige	11,4 %

ANLAGESTRUKTUR NACH WÄHRUNGEN



US-Dollar	43,1 %
Euro	30,3 %
Britisches Pfund	16,5 %
Schwedische Krone	4,2 %
Australischer Dollar	3,6 %
Schweizer Franken	1,3 %
Japanischer Yen	0,7 %
Hongkong-Dollar	0,1 %
Südafrikanischer Rand	0,1 %

WERTENTWICKLUNG IN DER VERGANGENHEIT IN %

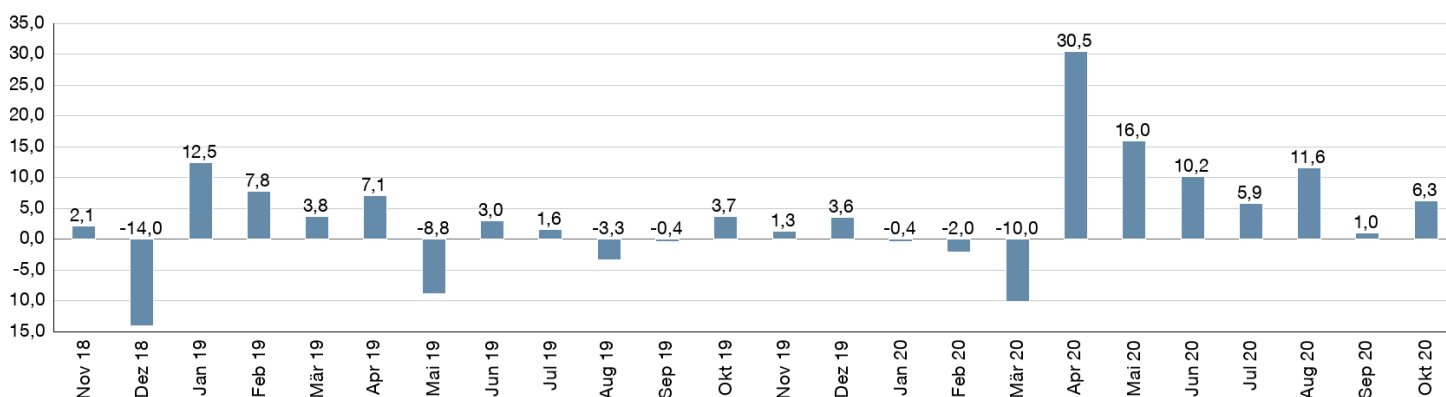
	kumuliert	p.a.
laufendes Jahr	85,85 %	
1 Monat	6,30 %	
3 Monate	19,81 %	
6 Monate	62,25 %	
1 Jahr	94,95 %	94,95 %
3 Jahre	119,25 %	29,91 %
5 Jahre	144,46 %	19,58 %
10 Jahre		
Seit Auflegung	156,81 %	20,41 %

KENNZAHLEN

offene Fremdwährungsquote	69,71 %
Volatilität	21,98 %
Sharpe Ratio	1,38
Anteil positiver Monate	66,67 %
Bester Monat	30,48 %
Schlechtester Monat	-14,04 %
Anzahl positiver Monate	24
Anzahl negativer Monate	12
VaR	11,62%

MONATLICHE WERTENTWICKLUNG IN DER VERGANGENHEIT IN %

Jahr	Jan	Feb	Mrz	Apr	Mai	Jun	Jul	Aug	Sep	Okt	Nov	Dez	Wertentwicklung KJ in %
2018	11,23	0,39	-7,59	2,52	7,97	3,58	-0,81	-1,28	-3,65	-13,90	2,14	-14,04	-15,63
2019	12,46	7,81	3,80	7,14	-8,76	3,04	1,59	-3,35	-0,42	3,71	1,30	3,55	34,84
2020	-0,41	-2,02	-10,03	30,48	16,05	10,21	5,89	11,57	1,02	6,30			85,85



PORTRAIT FONDSBERATER

Die Index Capital GmbH berät professionelle Investoren bei der Portfoliostrukturierung auf Basis wissenschaftlicher Methoden.

KONTAKTDATEN FONDSBERATER

Index Capital GmbH
 Heilmeierstraße 5
 81477 München
 Internet: <http://www.index-capital.info>

KONTAKTDATEN VERTRIEBSPARTNER

Index Capital GmbH
 Heilmeierstraße 5
 81477 München
 Internet: <http://www.index-capital.info>

WICHTIGE HINWEISE

Quelle aller Daten, sofern nicht anders angegeben: HANSAINVEST.
Diese Informationen dienen Werbezwecken. Grundlage für den Kauf sind die jeweils gültigen Verkaufsunterlagen, die ausführliche Hinweise zu den einzelnen mit der Anlage verbundenen Risiken enthalten. Der Verkaufsprospekt und die wesentlichen Anlegerinformationen sind ausschließlich in deutscher Sprache in elektronischer Form unter www.hansainvest.com erhältlich. Auf Wunsch senden wir Ihnen Druckstücke kostenlos zu. Der Nettoinventarwert von Investmentfonds unterliegt in unterschiedlichem Maße Schwankungen und es gibt keine Garantie dafür, dass die Anlageziele erreicht werden.

Alle Wertentwicklungen gehen von einer Wiederanlage der Ausschüttungen und- sofern nicht anders angegeben - einem Anlagebetrag von 1.000,-- EUR aus. Sofern nicht anders ausgewiesen, handelt es sich um Bruttowertentwicklungen (Berechnung nach der BVI-Methode).

Nettowertentwicklung: Neben sämtlichen im Fonds anfallenden Kosten wird auch der jeweilige Ausgabeaufschlag berücksichtigt, der zu Beginn des hier dargestellten Wertentwicklungszeitraumes vom Anleger zu zahlen ist sowie ein ggfs. anfallender Rücknahmeabschlag (s. "Fondsprofil"). Eine eventuell anfallende, die Wertentwicklung mindernde Depotgebühr bleibt außer Betracht.

Bruttowertentwicklung: Entspricht der Nettowertentwicklung, berücksichtigt aber keinen Ausgabeaufschlag und keinen ggfs anfallenden Rücknahmeabschlag.

Beim Sparplan werden die monatlichen Einzahlungen zum Ausgabepreis angelegt.

Das Gesamtfondsvermögen bezieht sich auf das Fondsvermögen aller zum Fonds zugehörigen Anteilklassen. Dabei wird das Gesamtfondsvermögen in der Währung der Anteilklasse ausgewiesen, die als erstes aufgelegt wurde.

Die angegebenen Laufenden Kosten (Gesamtkostenquote) fielen im letzten Geschäftsjahr des Sondervermögens an.

Die Gesamtkostenquote umfasst sämtliche im vorangegangenen Geschäftsjahr auf Ebene des Sondervermögens und auf Ebene der vom Sondervermögen gehaltenen Investmentanteile ("Zielfonds") angefallenen Kosten und Zahlungen (ohne Transaktionskosten). Die anfallenden Kosten können von Jahr zu Jahr schwanken und verringern die Ertragschancen des Anlegers.

Insbesondere weist der Fonds aufgrund seiner Zusammensetzung und des möglichen Einsatzes von Derivaten erhöhte Schwankungen des Anteilpreises auf.

Die in den gegebenenfalls dargestellten Anlagestrukturen oder Vermögensaufteilungen angegebenen Prozentwerte beziehen sich generell auf das gesamte Fondsvermögen. Für die Darstellung einzelner Strukturen wird jeweils nur eine Teilmenge der Vermögensarten als Basis verwendet (z.B. bei Branchen nur der Aktienanteil), so dass in der Summe nicht zwingend 100% erreicht werden.

Die Darstellung der TOP Wertpapiere (sofern angezeigt) erfolgt für maximal 60% des Fondsvermögens.

Bei den dargestellten Werten handelt es sich um gerundete Werte, so dass die Summe der Werte von 100 % abweichen kann.

Dieses Dokument und die in ihm enthaltenen Informationen richten sich nicht an US-Personen und dürfen nicht in den USA verbreitet werden.

HANSAINVEST

Weltoffen. Partnerschaftlich. Verlässlich.
An diesen Werten wollen wir uns messen lassen.

Als eines der ältesten Investment-Unternehmen in Deutschland prägen traditionelle hanseatische Prinzipien, wie Weltoffenheit, Vertrauenswürdigkeit und Verlässlichkeit, seit jeher unsere Firmenphilosophie. Innovatives Denken und eine konsequente Serviceorientierung haben uns zu dem gemacht, was wir heute sind: Eine Kapitalanlagegesellschaft, deren oberstes Ziel es ist, für ihre Kunden Werte zu schaffen.

HANSAINVEST ist eine Tochter der SIGNAL IDUNA Gruppe.

Kontakt:

HANSAINVEST
Hanseatische Investment-GmbH
Kapstadtring 8
22297 Hamburg
Telefon: (0 40) 3 00 57 - 62 96
Telefax: (0 40) 3 00 57 - 60 70
E-Mail: service@hansainvest.de
Internet: <https://www.hansainvest.com>