

Stand: 30.12.2020

Werbung

FONDSPORTRAIT

Ziel des Fondsmanagements ist es, eine positive Wertentwicklung zu erreichen. Der "D&R Wachstum Global TAA" wird mit dem TAA Modell (TAA = Taktische Asset Allokation, Steuerung der Aktienquote über ein Modell bestehend aus Fundamentaldaten sowie einem Trendfolge-Konzept) gesteuert. Die daraus resultierende Aktienquote kann zwischen 0 bis 100% schwanken. Bei den Investitionen werden Schwerpunktanlagen aus den Standardmärkten Europas und den USA angestrebt. Ein Großteil der Anlagen wird über kostengünstige Aktien-ETFs und Fonds nach quantitativen und qualitativen Fondsauswahl-Prozessen abgedeckt. Darüber hinaus können für das Sondervermögen Aktien gleichwertige Papiere, Bankguthaben sowie Geldmarktinstrumente und Investmentfonds erworben werden. In Andere Wertpapiere und Rentenfonds darf hingegen nicht investiert werden.

KENNZAHLEN

offene Fremdwährungsquote	11,66 %
Volatilität	9,44 %
Sharpe Ratio	-0,05
Anteil positiver Monate	63,89 %
Bester Monat	4,28 %
Schlechtester Monat	-12,87 %
Anzahl positiver Monate	23
Anzahl negativer Monate	13
VaR	9,61%

FONDSPROFIL

Fondsname	D&R Wachstum Global TAA
Anteilscheinklasse	S
ISIN	DE000A14P873
WKN	A14P87
Auflegungsdatum	16.11.2015
Gesamtfondsvermögen	123,86 Mio. EUR
NAV	101,25 EUR
Ausgabepreis	106,31 EUR
Rücknahmepreis	101,25 EUR
Fondswährung	EUR
Ausgabeaufschlag	5,00 %
Rücknahmeabschlag	0,00 %
Geschäftsjahresende	30. September
Ertragsverwendung	Thesaurierung
TER (= Laufende Kosten)	2,10 %
davon Verwaltungsvergütung	1,80 % p.a.
davon Verwahrstellenvergütung	0,05 % p.a.
Erfolgsabhängige Vergütung	nein
VL-fähig	nein
Sparplanfähig	nein
Einzelanlagefähig	ja
Vertriebszulassung	DE

VERMÖGENSAUFTEILUNG

Fonds	50,4 %
Aktien	28,7 %
Kasse	20,9 %

WERTENTWICKLUNG IN DER VERGANGENHEIT IN %



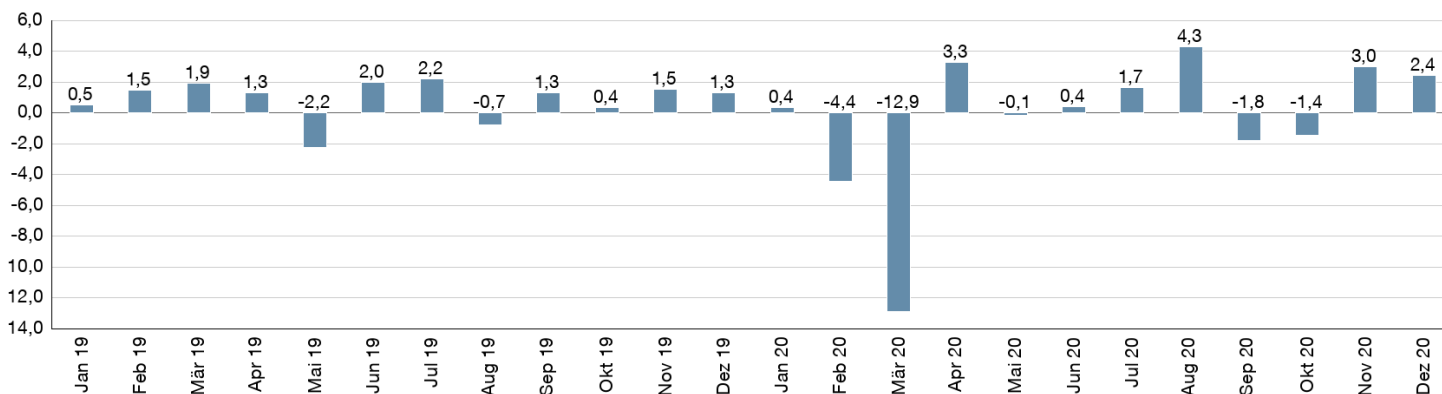
Die Wertentwicklung in der Vergangenheit ist kein verlässlicher Indikator für die künftige Wertentwicklung. Alle Wertentwicklungen gehen von einer Wiederanlage der Ausschüttungen und einem Anlagebetrag von 1.000 EUR aus und umfassen jeweils zwölf Monate. Nettowertentwicklung: Neben sämtlichen im Fonds anfallenden Kosten wird auch der jeweilige Ausgabeaufschlag von 5,00% des Anlagebetrages (= 47,62 EUR) berücksichtigt. Dieser wird zu Beginn des dargestellten

Wertentwicklungszeitraumes vom Anlagebetrag abgezogen. Der Rücknahmeabschlag, sofern ein solcher erhoben wird, wird bei der Rückgabe der Fondsanteile abgezogen. Eine eventuell anfallende, die Wertentwicklung mindernde Depotgebühr bleibt außer Betracht. Bruttowertentwicklung: Entspricht der Nettowertentwicklung, berücksichtigt aber keinen Ausgabeaufschlag.

Stand: 30.12.2020

MONATLICHE WERTENTWICKLUNG IN DER VERGANGENHEIT IN %

Jahr	Jan	Feb	Mrz	Apr	Mai	Jun	Jul	Aug	Sep	Okt	Nov	Dez	Wertentwicklung KJ in %
2019	0,54	1,52	1,94	1,31	-2,22	1,99	2,25	-0,75	1,31	0,36	1,55	1,32	11,60
2020	0,39	-4,40	-12,87	3,30	-0,13	0,43	1,68	4,28	-1,77	-1,44	3,00	2,45	-6,14



PORTRAIT FONDSMANAGER

Im Oktober 2010 haben sich die beiden Traditionsbankhäuser Conrad Hinrich Donner (Hamburg) und Reuschel & Co. (München) zu DONNER & REUSCHEL zusammengeschlossen. Die beiden Häuser haben Ihre Stärken im Asset Management verbunden. Der Fokus liegt auf stringent regelbasierten und möglichst prognosefreien Managementansätzen sowie Multi-Asset- bzw. Absolute Return-Strategien. DONNER & REUSCHEL bietet über 20 Publikumsfonds sowie diverse Spezialfondsmandate an. Eine eigene Individuelle Vermögensverwaltung rundet das Angebot ab. Die Experten von DONNER & REUSCHEL stehen in engem Austausch mit den Portfoliomanagern der SIGNAL IDUNA-Gruppe, die insgesamt mehr als € 50 Mrd. Assets under Management verwaltet.

WERTENTWICKLUNG IN DER VERGANGENHEIT IN %

	kumuliert	p.a.
laufendes Jahr	-6,14 %	
1 Monat	2,45 %	
3 Monate	4,01 %	
6 Monate	8,34 %	
1 Jahr	-6,14 %	-6,14 %
3 Jahre	-2,88 %	-0,97 %
5 Jahre	2,68 %	0,53 %
10 Jahre		
Seit Auflegung	2,09 %	0,40 %

KONTAKTDATEN FONDSMANAGER

DONNER & REUSCHEL Luxemburg S.A.
14, rue Gabriel Lippmann
L-5365 Munsbach
LUXEMBOURG
www.donner-reuschel.de

KONTAKTDATEN VERTRIEBSPARTNER

DONNER & REUSCHEL AG,
Ballindamm 27
20095 Hamburg.
www.donner-reuschel.de

HANSAINVEST

Weltoffen. Partnerschaftlich. Verlässlich.
An diesen Werten wollen wir uns messen lassen.

Als eines der ältesten Investment-Unternehmen in Deutschland prägen traditionelle hanseatische Prinzipien, wie Weltoffenheit, Vertrauenswürdigkeit und Verlässlichkeit, seit jeher unsere Firmenphilosophie. Innovatives Denken und eine konsequente Serviceorientierung haben uns zu dem gemacht, was wir heute sind: Eine Kapitalanlagegesellschaft, deren oberstes Ziel es ist, für ihre Kunden Werte zu schaffen.

HANSAINVEST ist eine Tochter der SIGNAL IDUNA Gruppe.

Kontakt:

HANSAINVEST
Hanseatische Investment-GmbH
Kapstadtring 8
22297 Hamburg
Telefon: (0 40) 3 00 57 - 62 96
Telefax: (0 40) 3 00 57 - 60 70
E-Mail: service@hansainvest.de
Internet: <https://www.hansainvest.com>

WICHTIGE HINWEISE

Quelle aller Daten, sofern nicht anders angegeben: HANSAINVEST.
Diese Informationen dienen Werbezwecken. Grundlage für den Kauf sind die jeweils gültigen Verkaufsunterlagen, die ausführliche Hinweise zu den einzelnen mit der Anlage verbundenen Risiken enthalten. Der Verkaufsprospekt und die wesentlichen Anlegerinformationen sind ausschließlich in deutscher Sprache in elektronischer Form unter www.hansainvest.com erhältlich. Auf Wunsch senden wir Ihnen Druckstücke kostenlos zu. Der Nettoinventarwert von Investmentfonds unterliegt in unterschiedlichem Maße Schwankungen und es gibt keine Garantie dafür, dass die Anlageziele erreicht werden.

Alle Wertentwicklungen gehen von einer Wiederanlage der Ausschüttungen und- sofern nicht anders angegeben - einem Anlagebetrag von 1.000,-- EUR aus. Sofern nicht anders ausgewiesen, handelt es sich um Bruttowertentwicklungen (Berechnung nach der BVI-Methode).

Nettowertentwicklung: Neben sämtlichen im Fonds anfallenden Kosten wird auch der jeweilige Ausgabeaufschlag berücksichtigt, der zu Beginn des hier dargestellten Wertentwicklungszeitraumes vom Anleger zu zahlen ist sowie ein ggfs. anfallender Rücknahmeabschlag (s. "Fondsprofil"). Eine eventuell anfallende, die Wertentwicklung mindernde Depotgebühr bleibt außer Betracht.

Bruttowertentwicklung: Entspricht der Nettowertentwicklung, berücksichtigt aber keinen Ausgabeaufschlag und keinen ggfs anfallenden Rücknahmeabschlag.

Beim Sparplan werden die monatlichen Einzahlungen zum Ausgabepreis angelegt.

Das Gesamtfondsvermögen bezieht sich auf das Fondsvermögen aller zum Fonds zugehörigen Anteilsklassen. Dabei wird das Gesamtfondsvermögen in der Währung der Anteilsklasse ausgewiesen, die als erstes aufgelegt wurde.

Die angegebenen Laufenden Kosten (Gesamtkostenquote) fielen im letzten Geschäftsjahr des Sondervermögens an.

Die Gesamtkostenquote umfasst sämtliche im vorangegangenen Geschäftsjahr auf Ebene des Sondervermögens und auf Ebene der vom Sondervermögen gehaltenen Investmentanteile ("Zielfonds") angefallenen Kosten und Zahlungen (ohne Transaktionskosten). Die anfallenden Kosten können von Jahr zu Jahr schwanken und verringern die Ertragschancen des Anlegers.

Die in den gegebenenfalls dargestellten Anlagestrukturen oder Vermögensaufteilungen angegebenen Prozentwerte beziehen sich generell auf das gesamte Fondsvermögen. Für die Darstellung einzelner Strukturen wird jeweils nur eine Teilmenge der Vermögensarten als Basis verwendet (z.B. bei Branchen nur der Aktienanteil), so dass in der Summe nicht zwingend 100% erreicht werden.

Die Darstellung der TOP Wertpapiere (sofern angezeigt) erfolgt für maximal 60% des Fondsvermögens.

Bei den dargestellten Werten handelt es sich um gerundete Werte, so dass die Summe der Werte von 100 % abweichen kann.

Dieses Dokument und die in ihm enthaltenen Informationen richten sich nicht an US-Personen und dürfen nicht in den USA verbreitet werden.