

Werbung

FONDSPORTRAIT

Das Anlageziel des Fonds ist das Erzielen eines Wertzuwachses bei Begrenzung von Verlustrisiken. Das Fondsmanagement plant, insbesondere in die Bausteinfonds der Sparkasse Bremen zu investieren. Die Beimischung von Investmentfonds anderer Anbieter ist möglich. Zusätzlich kann der Fonds in Aktien, verzinsliche Wertpapiere, Bankguthaben, Geldmarktinstrumente und Derivate zu Absicherungszwecken investieren.

FONDSPROFIL

Fondsname	BremenKapital Ertrag Plus
Anteilscheinklasse	P
ISIN / WKN	DE000A1J67G5 / A1J67G
Auflegungsdatum	14.12.2012
Gesamtfondsvermögen	128,02 Mio. EUR
Fondswährung	EUR
Ausgabeaufschlag	2,00 %
Rücknahmeabschlag	0,00 %
Geschäftsjahresende	31. August
Ertragsverwendung	Ausschüttung
TER (= Laufende Kosten)	1,98 %
davon Verwaltungsvergütung	0,83 % p.a.
davon Verwahrstellenvergütung	0,04 % p.a.
Erfolgsabhängige Vergütung	nein
VL-fähig	nein
Sparplanfähig	ja (mind. 50,00 EUR)
Einzelanlagefähig	ja (mind. 50,00 EUR)
Vertriebszulassung	DE

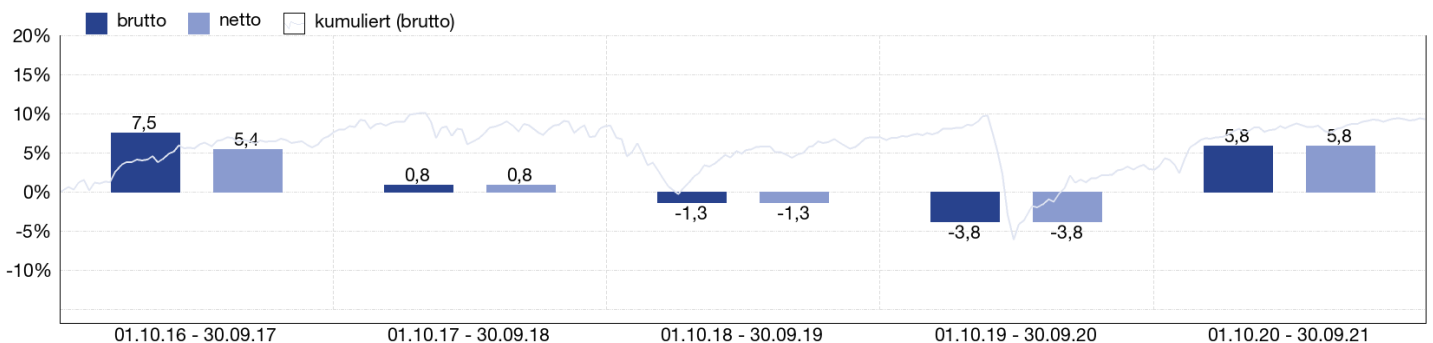
KENNZAHLEN

Volatilität	4,5 %
Sharpe Ratio	0,15
Anteil positiver Monate	66,67 %
Bester Monat	3,64 %
Schlechtester Monat	-10,77 %
Anzahl positiver Monate	24
Anzahl negativer Monate	12
VaR	1,11%

VERMÖGENSAUFTEILUNG

Fonds	<div style="width: 99,6%; height: 10px; background-color: red;"></div>	99,6 %
Kasse	<div style="width: 0,5%; height: 10px; background-color: gray;"></div>	0,5 %

WERTENTWICKLUNG IN DER VERGANGENHEIT IN %

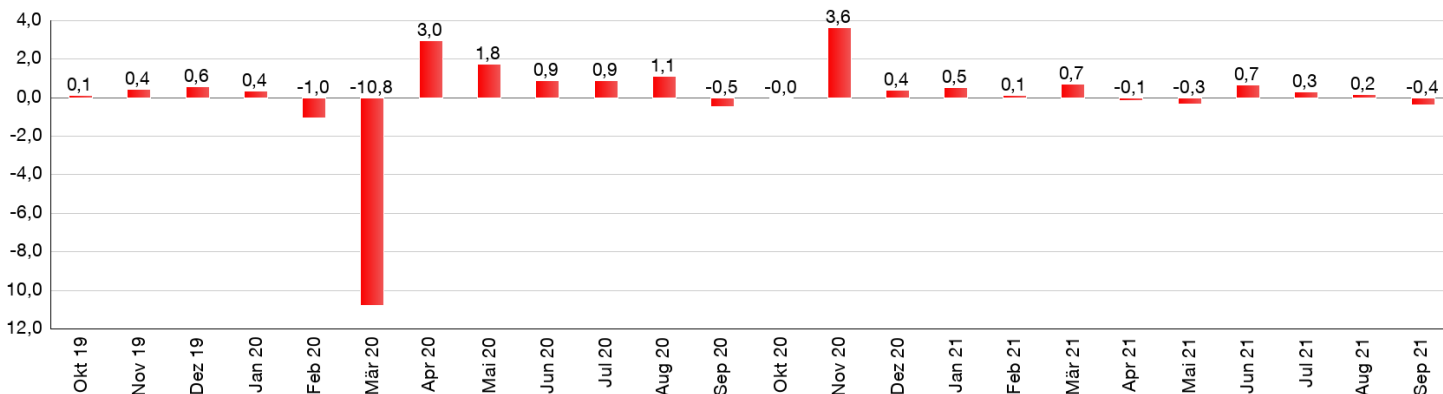


Die Wertentwicklung in der Vergangenheit ist kein verlässlicher Indikator für die künftige Wertentwicklung. Alle Wertentwicklungen gehen von einer Wiederanlage der Ausschüttungen und einem Anlagebetrag von 1.000 EUR aus und umfassen jeweils zwölf Monate. Nettowertentwicklung: Neben sämtlichen im Fonds anfallenden Kosten wird auch der jeweilige Ausgabeaufschlag von 2,00% des Anlagebetrages (= 19,61 EUR) berücksichtigt. Dieser wird zu Beginn des dargestellten

Wertentwicklungszeitraumes vom Anlagebetrag abgezogen. Der Rücknahmeabschlag, sofern ein solcher erhoben wird, wird bei der Rückgabe der Fondsanteile abgezogen. Eine eventuell anfallende, die Wertentwicklung mindernde Depotgebühr bleibt außer Betracht. Bruttowertentwicklung: Entspricht der Nettowertentwicklung, berücksichtigt aber keinen Ausgabeaufschlag.

MONATLICHE WERTENTWICKLUNG IN DER VERGANGENHEIT IN %

Jahr	Jan	Feb	Mrz	Apr	Mai	Jun	Jul	Aug	Sep	Okt	Nov	Dez	Wertentwicklung KJ in %
2019	2,66	1,71	0,66	0,84	-0,91	0,88	1,01	-0,84	1,05	0,12	0,42	0,56	8,40
2020	0,36	-1,04	-10,77	2,96	1,75	0,89	0,88	1,13	-0,45	-0,05	3,64	0,39	-1,07
2021	0,51	0,14	0,73	-0,14	-0,32	0,69	0,30	0,18	-0,36				1,73



WERTENTWICKLUNG IN DER VERGANGENHEIT IN %

	kumuliert	p.a.
laufendes Jahr	1,73 %	
1 Monat	-0,36 %	
3 Monate	0,12 %	
6 Monate	0,34 %	
1 Jahr	5,80 %	5,80 %
3 Jahre	0,38 %	0,13 %
5 Jahre	8,80 %	1,70 %
10 Jahre		
Seit Auflegung	11,88 %	1,28 %

PORTRAIT FONDSMANAGER

Seit 1825 ist die Sparkasse Bremen ein starker Partner für Privat- und Firmenkunden. Ausgezeichnete Beratungsqualität, die Nähe zum Kunden, sowie ein hohes Maß an gesellschaftlicher Verantwortung gehören für uns zum Selbstverständnis. Unsere Richtschnur sind die Wünsche unserer Kunden. Daher entwickeln wir individuelle Anlagestrategien, die Sicherheit und gute Performance kombinieren.

KONTAKTDATEN FONDSMANAGER

Die Sparkasse Bremen AG
 Am Brill 1 - 3
 28195 Bremen
 Internet: www.sparkasse-bremen.de

KONTAKTDATEN VERTRIEBSPARTNER

Die Sparkasse Bremen AG
 Am Brill 1 - 3
 28195 Bremen
 Internet: www.sparkasse-bremen.de

HANSAINVEST

Weltoffen. Partnerschaftlich. Verlässlich.
 An diesen Werten wollen wir uns messen lassen.

Als eines der ältesten Investment-Unternehmen in Deutschland prägen traditionelle hanseatische Prinzipien, wie Weltoffenheit, Vertrauenswürdigkeit und Verlässlichkeit, seit jeher unsere Firmenphilosophie. Innovatives Denken und eine konsequente Serviceorientierung haben uns zu dem gemacht, was wir heute sind: Eine Kapitalanlagegesellschaft, deren oberstes Ziel es ist, für ihre Kunden Werte zu schaffen.

HANSAINVEST ist eine Tochter der SIGNAL IDUNA Gruppe.

Kontakt:

HANSAINVEST
 Hanseatische Investment-GmbH
 Kapstadtring 8
 22297 Hamburg
 Telefon: (0 40) 3 00 57 - 62 96
 Telefax: (0 40) 3 00 57 - 60 70
 E-Mail: service@hansainvest.de
 Internet: <https://www.hansainvest.com>

WICHTIGE HINWEISE

Quelle aller Daten, sofern nicht anders angegeben: HANSAINVEST.
Diese Informationen dienen Werbezwecken. Grundlage für den Kauf sind die jeweils gültigen Verkaufsunterlagen, die ausführliche Hinweise zu den einzelnen mit der Anlage verbundenen Risiken enthalten. Der Verkaufsprospekt und die wesentlichen Anlegerinformationen sind ausschließlich in deutscher Sprache in elektronischer Form unter www.hansainvest.com erhältlich. Auf Wunsch senden wir Ihnen Druckstücke kostenlos zu. Der Nettoinventarwert von Investmentfonds unterliegt in unterschiedlichem Maße Schwankungen und es gibt keine Garantie dafür, dass die Anlageziele erreicht werden.

Alle Wertentwicklungen gehen von einer Wiederanlage der Ausschüttungen und- sofern nicht anders angegeben - einem Anlagebetrag von 1.000,-- EUR aus. Sofern nicht anders ausgewiesen, handelt es sich um Bruttowertentwicklungen (Berechnung nach der BVI-Methode).

Nettowertentwicklung: Neben sämtlichen im Fonds anfallenden Kosten wird auch der jeweilige Ausgabeaufschlag berücksichtigt, der zu Beginn des hier dargestellten Wertentwicklungszeitraumes vom Anleger zu zahlen ist sowie ein ggfs. anfallender Rücknahmeabschlag (s. "Fondsprofil"). Eine eventuell anfallende, die Wertentwicklung mindernde Depotgebühr bleibt außer Betracht.

Bruttowertentwicklung: Entspricht der Nettowertentwicklung, berücksichtigt aber keinen Ausgabeaufschlag und keinen ggfs anfallenden Rücknahmeabschlag.

Beim Sparplan werden die monatlichen Einzahlungen zum Ausgabepreis angelegt.

Das Gesamtfondsvermögen bezieht sich auf das Fondsvermögen aller zum Fonds zugehörigen Anteilsklassen. Dabei wird das Gesamtfondsvermögen in der Währung der Anteilsklasse ausgewiesen, die als erstes aufgelegt wurde.

Die angegebenen Laufenden Kosten (Gesamtkostenquote) fielen im letzten Geschäftsjahr des Sondervermögens an.

Die Gesamtkostenquote umfasst sämtliche im vorangegangenen Geschäftsjahr auf Ebene des Sondervermögens und auf Ebene der vom Sondervermögen gehaltenen Investmentanteile ("Zielfonds") angefallenen Kosten und Zahlungen (ohne Transaktionskosten). Die anfallenden Kosten können von Jahr zu Jahr schwanken und verringern die Ertragschancen des Anlegers.

Die in den gegebenenfalls dargestellten Anlagestrukturen oder Vermögensaufteilungen angegebenen Prozentwerte beziehen sich generell auf das gesamte Fondsvermögen. Für die Darstellung einzelner Strukturen wird jeweils nur eine Teilmenge der Vermögensarten als Basis verwendet (z.B. bei Branchen nur der Aktienanteil), so dass in der Summe nicht zwingend 100% erreicht werden.

Die Darstellung der TOP Wertpapiere (sofern angezeigt) erfolgt für maximal 60% des Fondsvermögens.

Bei den dargestellten Werten handelt es sich um gerundete Werte, so dass die Summe der Werte von 100 % abweichen kann.

Dieses Dokument und die in ihm enthaltenen Informationen richten sich nicht an US-Personen und dürfen nicht in den USA verbreitet werden.