

Werbung

FONDSPORTRAIT

Ziel des Fonds ist das Erreichen einer positiven Wertentwicklung mittels eines flexiblen Investmentansatzes. Der Takt an den weltweiten Finanzmärkten wird von einigen Schlüsselmärkten vorgegeben. Deren Stimmung wird mittels technischer Daten täglich erfasst und katalogisiert. Das jeweilige Szenario bildet die Basis für die Zusammensetzung des Portfolios. Die Bestandteile können über einen mehrstufigen Umtauschprozess angepasst werden. Das global ausgerichtete Anlageuniversum besteht vorrangig aus Fonds, auch solchen, die Indizes abbilden. Je nach Szenario kann von steigenden wie fallenden Kursen sowie von relativen Wertveränderungen profitiert werden. Ausgehend von einer neutralen Gesamtmarkteinschätzung, bei der neben ausgewogenen Aktien- und Anleihequoten auch marktneutrale Strategien hohes Gewicht erhalten, wird der Fonds im optimistischen Szenario die Aktienquote und ihre Ausrichtung auf steigende Märkte erhöhen. Im pessimistischen Marktszenario werden Anleihequoten bei Reduzierung der Aktienquote aufgebaut. Zudem werden Absicherungsstrategien entsprechend verstärkt. Der Fonds wird in jedem Marktszenario über mehrere Anlageklassen hinweg gestreut sein.

FONDSPROFIL

Fondsname	apano HI Strategie 1
ISIN / WKN	DE000A1J9E96 / A1J9E9
Auflegungsdatum	19.07.2013
Gesamtfondsvermögen	24,38 Mio. EUR
Fondswährung	EUR
Ausgabeaufschlag	3,00 %
Rücknahmeabschlag	0,00 %
Geschäftsjahresende	30. November
Ertragsverwendung	Thesaurierung
TER (= Laufende Kosten)	2,66 %
davon Verwaltungsvergütung	1,60 % p.a.
davon Verwahrstellenvergütung	0,05 % p.a.
Erfolgsabhängige Vergütung	ja (vgl. "Wichtige Hinweise")
VL-fähig	nein
Sparplanfähig	ja (mind. 25,00 EUR)
Einzelanlagefähig	ja (mind. 100,00 EUR)
Vertriebszulassung	AT, DE

VERMÖGENSAUFTEILUNG

Fonds	91,7 %
Zertifikate	4,8 %
Kasse	3,5 %

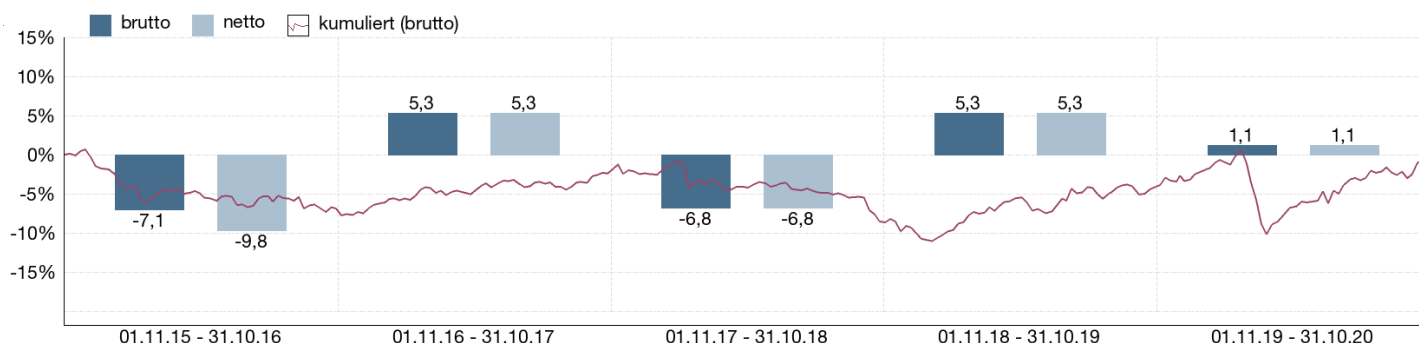
TOP WERTPAPIERE

OVID Infrastructure HY Inco.UI Inhaber-Ant. Anteilskl.T	9,59 %
Man Umbrella-Man AHL Trend Al. Bearer Sh.IN H EUR Acc o. N.	9,09 %
db x-tr.EUR.ST.50 SH.DAILY ETF Inhaber-Anteile 1C o.N.	8,43 %
Man Fds.VI-Man AHL TargetRisk Registered Acc.Shs I H EUR o.N	6,63 %
Helium Fd-Helium Selection Actions-Nom. S Cap. EUR o.N.	5,33 %
Perspektive OVID Equity Inhaber-Anteile I	5,02 %
DB ETC PLC ETC Z 15.06.60 Gold	4,78 %
TAMAC Qilin-China Champions. Actions Nom.D EUR (INE) o. N.	4,75 %
Man Umbrella-Man Convert.Glob. Bearer Shs I EUR Acc o.N.	4,26 %

KENNZAHLEN

offene Fremdwährungsquote	3,38 %
Volatilität	4,73 %

WERTENTWICKLUNG IN DER VERGANGENHEIT IN %

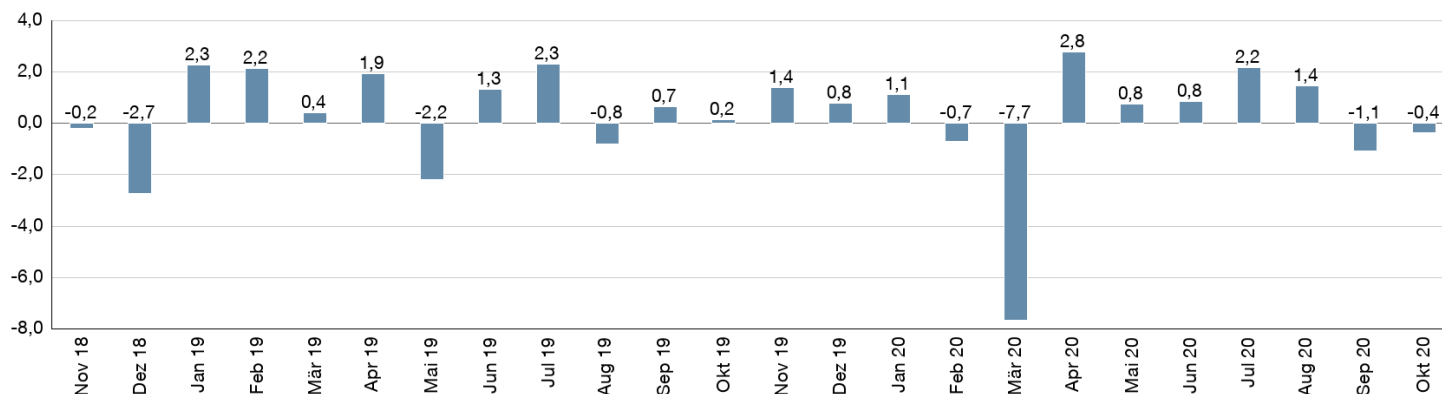


Die Wertentwicklung in der Vergangenheit ist kein verlässlicher Indikator für die künftige Wertentwicklung. Alle Wertentwicklungen gehen von einer Wiederanlage der Ausschüttungen und einem Anlagebetrag von 1.000 EUR aus und umfassen jeweils zwölf Monate. Nettowertentwicklung: Neben sämtlichen im Fonds anfallenden Kosten wird auch der jeweilige Ausgabeaufschlag von 3,00% des Anlagebetrages (= 29,13 EUR) berücksichtigt. Dieser wird zu Beginn des dargestellten

Wertentwicklungszeitraumes vom Anlagebetrag abgezogen. Der Rücknahmeabschlag, sofern ein solcher erhoben wird, wird bei der Rückgabe der Fondsanteile abgezogen. Eine eventuell anfallende, die Wertentwicklung mindernde Depotgebühr bleibt außer Betracht. Bruttowertentwicklung: Entspricht der Nettowertentwicklung, berücksichtigt aber keinen Ausgabeaufschlag.

## MONATLICHE WERTENTWICKLUNG IN DER VERGANGENHEIT IN %

Jahr	Jan	Feb	Mrz	Apr	Mai	Jun	Jul	Aug	Sep	Okt	Nov	Dez	Wertentwicklung KJ in %
2018	1,74	-2,15	-1,42	0,14	0,24	-0,43	-0,37	-0,13	-0,54	-3,61	-0,20	-2,74	-9,17
2019	2,28	2,16	0,40	1,92	-2,20	1,33	2,32	-0,78	0,66	0,15	1,38	0,78	10,81
2020	1,14	-0,71	-7,68	2,79	0,76	0,84	2,18	1,45	-1,06	-0,35			-1,04



## PORTRAIT FONDSBERATER

Die in Dortmund ansässige apano GmbH hat sich auf die Bedürfnisse deutscher Privatkunden sowie deren Vermögensberater spezialisiert und kann sich auf seit 1994 gesammelte Erfahrungen stützen. Ziel von apano-Anlageprodukten ist es, das Vermögen der Investoren zu vermehren und gleichzeitig vor Verlusten zu schützen. Das Unternehmen ist im deutschen Privatkundensegment hierzulande einer der führenden bankenunabhängigen Anbieter von alternativen Investments. Bisher haben apano über 30.000 Kunden ihr Vertrauen geschenkt. Seit 2010 ist apano mit einer eigenen Repräsentanz in Wien für institutionelle Vertriebspartner auch in Österreich aktiv. Als ein nach dem Kreditwesengesetz lizenziertes Finanzdienstleistungsinstitut wird apano durch die Bundesanstalt für Finanzdienstleistungsaufsicht (BaFin) beaufsichtigt.

## WERTENTWICKLUNG IN DER VERGANGENHEIT IN %

	kumuliert	p.a.
laufendes Jahr	-1,04 %	
1 Monat	-0,35 %	
3 Monate	0,02 %	
6 Monate	3,85 %	
1 Jahr	1,12 %	1,12 %
3 Jahre	-0,81 %	-0,27 %
5 Jahre	-2,94 %	-0,59 %
10 Jahre		
Seit Auflegung	-0,59 %	-0,08 %

## KONTAKTDATEN FONDSBERATER

apano GmbH  
 Heiliger Weg 8-10  
 44135 Dortmund  
 Telefon: +49 (0)231 13887-0  
 Telefax: +49 (0)231 13887-500  
 E-Mail: [Service@apano.de](mailto:Service@apano.de)  
 Internet: <http://www.apano.de>

## KONTAKTDATEN VERTRIEBSPARTNER

apano GmbH  
 Heiliger Weg 8-10  
 44135 Dortmund  
 Telefon: +49 (0)231 13887-0  
 Telefax: +49 (0)231 13887-500  
 E-Mail: [Service@apano.de](mailto:Service@apano.de)  
 Internet: <http://www.apano.de>

## HANSAINVEST

**Weltoffen. Partnerschaftlich. Verlässlich.**  
 An diesen Werten wollen wir uns messen lassen.

Als eines der ältesten Investment-Unternehmen in Deutschland prägen traditionelle hanseatische Prinzipien, wie Weltoffenheit, Vertrauenswürdigkeit und Verlässlichkeit, seit jeher unsere Firmenphilosophie. Innovatives Denken und eine konsequente Serviceorientierung haben uns zu dem gemacht, was wir heute sind: Eine Kapitalanlagegesellschaft, deren oberstes Ziel es ist, für ihre Kunden Werte zu schaffen.

HANSAINVEST ist eine Tochter der SIGNAL IDUNA Gruppe.

### Kontakt:

HANSAINVEST  
 Hanseatische Investment-GmbH  
 Kapstadtring 8  
 22297 Hamburg  
 Telefon: (0 40) 3 00 57 - 62 96  
 Telefax: (0 40) 3 00 57 - 60 70  
 E-Mail: [service@hansainvest.de](mailto:service@hansainvest.de)  
 Internet: <https://www.hansainvest.com>

## WICHTIGE HINWEISE

Quelle aller Daten, sofern nicht anders angegeben: HANSAINVEST.  
Diese Informationen dienen Werbezwecken. Grundlage für den Kauf sind die jeweils gültigen Verkaufsunterlagen, die ausführliche Hinweise zu den einzelnen mit der Anlage verbundenen Risiken enthalten. Der Verkaufsprospekt und die wesentlichen Anlegerinformationen sind ausschließlich in deutscher Sprache in elektronischer Form unter [www.hansainvest.com](http://www.hansainvest.com) erhältlich. Auf Wunsch senden wir Ihnen Druckstücke kostenlos zu. Der Nettoinventarwert von Investmentfonds unterliegt in unterschiedlichem Maße Schwankungen und es gibt keine Garantie dafür, dass die Anlageziele erreicht werden.

Alle Wertentwicklungen gehen von einer Wiederanlage der Ausschüttungen und- sofern nicht anders angegeben - einem Anlagebetrag von 1.000,-- EUR aus. Sofern nicht anders ausgewiesen, handelt es sich um Bruttowertentwicklungen (Berechnung nach der BVI-Methode).

Nettowertentwicklung: Neben sämtlichen im Fonds anfallenden Kosten wird auch der jeweilige Ausgabeaufschlag berücksichtigt, der zu Beginn des hier dargestellten Wertentwicklungszeitraumes vom Anleger zu zahlen ist sowie ein ggfs. anfallender Rücknahmeabschlag (s. "Fondsprofil"). Eine eventuell anfallende, die Wertentwicklung mindernde Depotgebühr bleibt außer Betracht.

Bruttowertentwicklung: Entspricht der Nettowertentwicklung, berücksichtigt aber keinen Ausgabeaufschlag und keinen ggfs anfallenden Rücknahmeabschlag.

Beim Sparplan werden die monatlichen Einzahlungen zum Ausgabepreis angelegt.

Das Gesamtfondsvermögen bezieht sich auf das Fondsvermögen aller zum Fonds zugehörigen Anteilklassen. Dabei wird das Gesamtfondsvermögen in der Währung der Anteilsklasse ausgewiesen, die als erstes aufgelegt wurde.

Die angegebenen Laufenden Kosten (Gesamtkostenquote) fielen im letzten Geschäftsjahr des Sondervermögens an.

Die Gesamtkostenquote umfasst sämtliche im vorangegangenen Geschäftsjahr auf Ebene des Sondervermögens und auf Ebene der vom Sondervermögen gehaltenen Investmentanteile ("Zielfonds") angefallenen Kosten und Zahlungen (ohne Transaktionskosten). Die anfallenden Kosten können von Jahr zu Jahr schwanken und verringern die Ertragschancen des Anlegers.

Performancegebühr p.a. 10 % der positiven Wertentwicklung, max.

Höchstsatz: 10 % mit High-Water-Mark (HWM)

Im letzten Geschäftsjahr wurden 0,0% Erfolgsvergütung berechnet.

Die in den gegebenenfalls dargestellten Anlagestrukturen oder Vermögensaufteilungen angegebenen Prozentwerte beziehen sich generell auf das gesamte Fondsvermögen. Für die Darstellung einzelner Strukturen wird jeweils nur eine Teilmenge der Vermögensarten als Basis verwendet (z.B. bei Branchen nur der Aktienanteil), so dass in der Summe nicht zwingend 100% erreicht werden.

Die Darstellung der TOP Wertpapiere (sofern angezeigt) erfolgt für maximal 60% des Fondsvermögens.

Bei den dargestellten Werten handelt es sich um gerundete Werte, so dass die Summe der Werte von 100 % abweichen kann.

Dieses Dokument und die in ihm enthaltenen Informationen richten sich nicht an US-Personen und dürfen nicht in den USA verbreitet werden.