

FONDSPORTRAIT

Der PSM Dynamik strebt ein langfristiges und überdurchschnittliches Kapitalwachstum an. Der PSM Dynamik investiert in verschiedene Anlageklassen wie Aktien, verzinsliche Wertpapiere, Geldmarktinstrumente und Investmentfonds. Der Fonds kann Derivategeschäfte tätigen, um Vermögenspositionen abzusichern oder um höhere Wertzuwächse zu erzielen. Das Fondsmanagement verfolgt einen aktiven Investmentansatz und investiert je nach Börsensituation flexibel in Einzelwerte wie Aktien, Anleihen und andere Finanzinstrumente. Der Portfoliomanager ist bestrebt, Unternehmen ausfindig zu machen, die seiner Ansicht nach attraktiv bewertet sind. Je nach Marktlage wird in Vermögenswerte investiert, die chancenreich, aber zu gleich auch schwankungsintensiver sein können. Bevorzugt sollen Vermögensgegenstände erworben werden, von denen man schon innerhalb eines kurzen Zeitraums einen attraktiven Wertzuwachs erwartet.

FONDSPROFIL

Fondsname	PSM Dynamik
ISIN / WKN	DE000A1J9FG1 / A1J9FG
Auflegungsdatum	18.07.2013
Gesamtfondsvermögen	9,58 Mio. EUR
Fondswährung	EUR
Ausgabeaufschlag	5,00 %
Rücknahmeabschlag	0,00 %
Geschäftsjahresende	31. Juli
Ertragsverwendung	Thesaurierung
TER (= Laufende Kosten)	1,17 %
davon Verwaltungsvergütung	1,00 % p.a.
davon Verwahrstellenvergütung	0,10 % p.a.
Erfolgsabhängige Vergütung	nein
VL-fähig	nein
Sparplanfähig	ja (mind. 100,00 EUR)
Einzelanlagefähig	ja (mind. 100,00 EUR)
Vertriebszulassung	DE

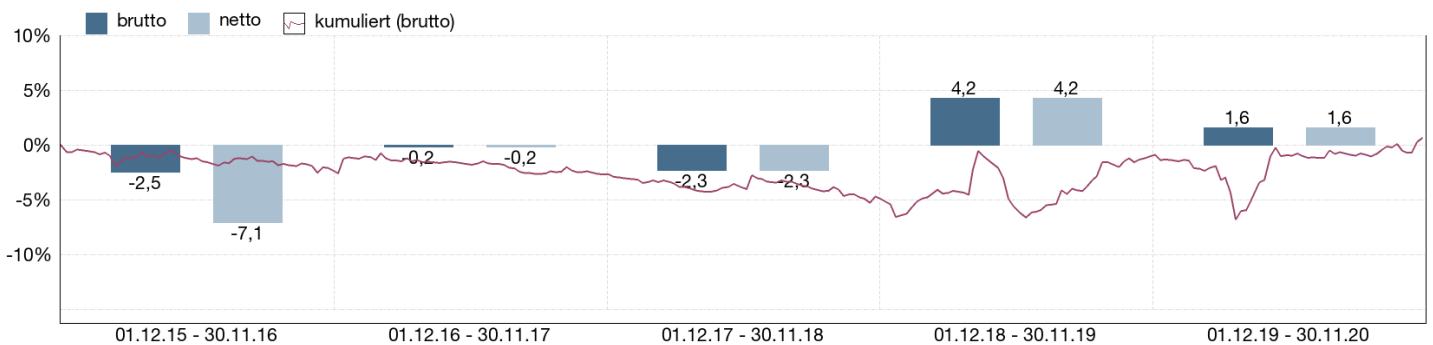
KENNZAHLEN

offene Fremdwährungsquote	5,11 %
Mod-Duration	0,22
Volatilität	4,17 %
Sharpe Ratio	0,4
Anteil positiver Monate	50 %
Bester Monat	3,63 %
Schlechtester Monat	-5 %
Anzahl positiver Monate	18
Anzahl negativer Monate	18
VaR	2,32%

VERMÖGENSAUFTEILUNG INKL. DERIVATE

Kasse	63,6 %
Renten	21,9 %
Aktien	14,5 %
Derivate	0,0 %

WERTENTWICKLUNG IN DER VERGANGENHEIT IN %

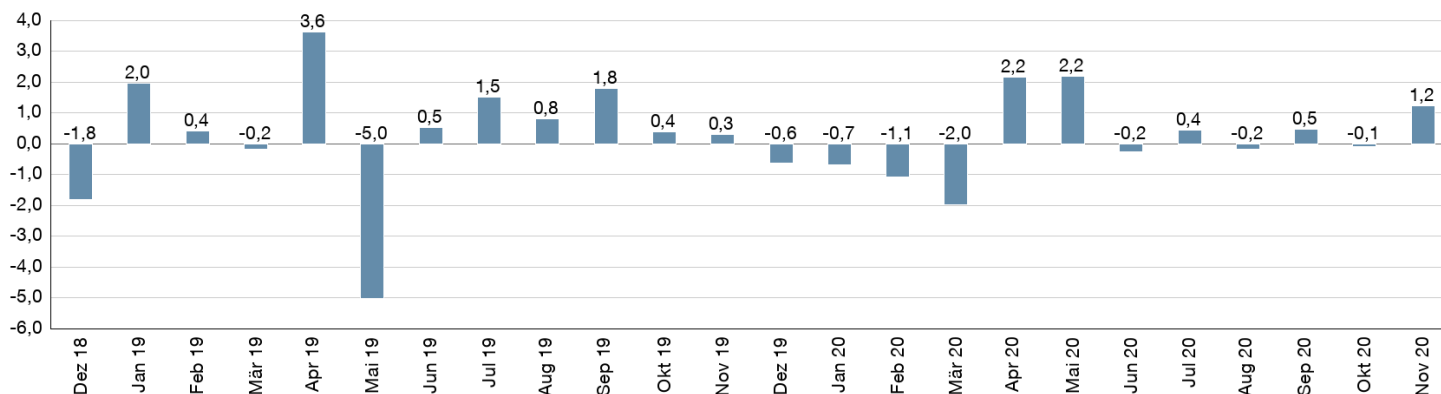


Die Wertentwicklung in der Vergangenheit ist kein verlässlicher Indikator für die künftige Wertentwicklung. Alle Wertentwicklungen gehen von einer Wiederanlage der Ausschüttungen und einem Anlagebetrag von 1.000 EUR aus und umfassen jeweils zwölf Monate. Nettowertentwicklung: Neben sämtlichen im Fonds anfallenden Kosten wird auch der jeweilige Ausgabeaufschlag von 5,00% des Anlagebetrages (= 47,62 EUR) berücksichtigt. Dieser wird zu Beginn des dargestellten

Wertentwicklungszeitraumes vom Anlagebetrag abgezogen. Der Rücknahmeabschlag, sofern ein solcher erhoben wird, wird bei der Rückgabe der Fondsanteile abgezogen. Eine eventuell anfallende, die Wertentwicklung mindernde Depotgebühr bleibt außer Betracht. Bruttowertentwicklung: Entspricht der Nettowertentwicklung, berücksichtigt aber keinen Ausgabeaufschlag.

MONATLICHE WERTENTWICKLUNG IN DER VERGANGENHEIT IN %

Jahr	Jan	Feb	Mrz	Apr	Mai	Jun	Jul	Aug	Sep	Okt	Nov	Dez	Wertentwicklung KJ in %
2018	-0,15	-0,23	-0,79	0,09	0,32	0,65	-0,08	-0,60	0,15	-1,01	-0,11	-1,81	-3,53
2019	1,96	0,42	-0,16	3,63	-5,00	0,52	1,52	0,82	1,81	0,39	0,32	-0,62	5,50
2020	-0,68	-1,08	-1,98	2,17	2,19	-0,24	0,44	-0,16	0,48	-0,10	1,24		2,22



PORTRAIT FONDSMANAGER

Die PSM Vermögensverwaltung GmbH ist die älteste bankenunabhängige Vermögensverwaltung Deutschlands. Die PSM hat jahrzehntelange Erfahrung im Bereich Vermögensverwaltung sowie umfangreiches Wissen im makro- und mikroökonomischen Bereich. Hinzu kommt insbesondere die Fähigkeit, sich ein unabhängiges und fundiertes Urteil zu bilden, weitgehend losgelöst von Doktrinen und akademischen Glaubensrichtungen.

WERTENTWICKLUNG IN DER VERGANGENHEIT IN %

	kumuliert	p.a.
laufendes Jahr	2,22 %	
1 Monat	1,24 %	
3 Monate	1,63 %	
6 Monate	1,67 %	
1 Jahr	1,59 %	1,59 %
3 Jahre	3,41 %	1,12 %
5 Jahre	0,66 %	0,13 %
10 Jahre		
Seit Auflegung	4,35 %	0,58 %

KONTAKTDATEN FONDSMANAGER

PSM Vermögensverwaltung GmbH
 Nördliche Münchner Straße 5
 82031 Grünwald
 Telefon: (089) 649 449-0
 Telefax: (089) 640 840
 E-Mail: psm@psm-vermoegensverwaltung.de
 Internet: <http://www.psm-vermoegensverwaltung.de>

KONTAKTDATEN VERTRIEBSPARTNER

PSM Vermögensverwaltung GmbH
 Nördliche Münchner Straße 5
 82031 Grünwald
 Telefon: (089) 649 449-0
 Telefax: (089) 640 840
 E-Mail: psm@psm-vermoegensverwaltung.de
 Internet: <http://www.psm-vermoegensverwaltung.de>

HANSAINVEST

Weltoffen. Partnerschaftlich. Verlässlich.
 An diesen Werten wollen wir uns messen lassen.

Als eines der ältesten Investment-Unternehmen in Deutschland prägen traditionelle hanseatische Prinzipien, wie Weltoffenheit, Vertrauenswürdigkeit und Verlässlichkeit, seit jeher unsere Firmenphilosophie. Innovatives Denken und eine konsequente Serviceorientierung haben uns zu dem gemacht, was wir heute sind: Eine Kapitalanlagegesellschaft, deren oberstes Ziel es ist, für ihre Kunden Werte zu schaffen.

HANSAINVEST ist eine Tochter der SIGNAL IDUNA Gruppe.

Kontakt:

HANSAINVEST
 Hanseatische Investment-GmbH
 Kapstadtring 8
 22297 Hamburg
 Telefon: (0 40) 3 00 57 - 62 96
 Telefax: (0 40) 3 00 57 - 60 70
 E-Mail: service@hansainvest.de
 Internet: <https://www.hansainvest.com>

WICHTIGE HINWEISE

Quelle aller Daten, sofern nicht anders angegeben: HANSAINVEST.
Diese Informationen dienen Werbezwecken. Grundlage für den Kauf sind die jeweils gültigen Verkaufsunterlagen, die ausführliche Hinweise zu den einzelnen mit der Anlage verbundenen Risiken enthalten. Der Verkaufsprospekt und die wesentlichen Anlegerinformationen sind ausschließlich in deutscher Sprache in elektronischer Form unter www.hansainvest.com erhältlich. Auf Wunsch senden wir Ihnen Druckstücke kostenlos zu. Der Nettoinventarwert von Investmentfonds unterliegt in unterschiedlichem Maße Schwankungen und es gibt keine Garantie dafür, dass die Anlageziele erreicht werden.

Alle Wertentwicklungen gehen von einer Wiederanlage der Ausschüttungen und- sofern nicht anders angegeben - einem Anlagebetrag von 1.000,-- EUR aus. Sofern nicht anders ausgewiesen, handelt es sich um Bruttowertentwicklungen (Berechnung nach der BVI-Methode).

Nettowertentwicklung: Neben sämtlichen im Fonds anfallenden Kosten wird auch der jeweilige Ausgabeaufschlag berücksichtigt, der zu Beginn des hier dargestellten Wertentwicklungszeitraumes vom Anleger zu zahlen ist sowie ein ggfs. anfallender Rücknahmeabschlag (s. "Fondsprofil"). Eine eventuell anfallende, die Wertentwicklung mindernde Depotgebühr bleibt außer Betracht.

Bruttowertentwicklung: Entspricht der Nettowertentwicklung, berücksichtigt aber keinen Ausgabeaufschlag und keinen ggfs anfallenden Rücknahmeabschlag.

Beim Sparplan werden die monatlichen Einzahlungen zum Ausgabepreis angelegt.

Das Gesamtfondsvermögen bezieht sich auf das Fondsvermögen aller zum Fonds zugehörigen Anteilklassen. Dabei wird das Gesamtfondsvermögen in der Währung der Anteilsklasse ausgewiesen, die als erstes aufgelegt wurde.

Die angegebenen Laufenden Kosten (Gesamtkostenquote) fielen im letzten Geschäftsjahr des Sondervermögens an.

Die Gesamtkostenquote umfasst sämtliche im vorangegangenen Geschäftsjahr auf Ebene des Sondervermögens und auf Ebene der vom Sondervermögen gehaltenen Investmentanteile ("Zielfonds") angefallenen Kosten und Zahlungen (ohne Transaktionskosten). Die anfallenden Kosten können von Jahr zu Jahr schwanken und verringern die Ertragschancen des Anlegers.

Es wird derzeit keine Erfolgsvergütung berechnet.

Die in den gegebenenfalls dargestellten Anlagestrukturen oder Vermögensaufteilungen angegebenen Prozentwerte beziehen sich generell auf das gesamte Fondsvermögen. Für die Darstellung einzelner Strukturen wird jeweils nur eine Teilmenge der Vermögensarten als Basis verwendet (z.B. bei Branchen nur der Aktienanteil), so dass in der Summe nicht zwingend 100% erreicht werden.

Die Darstellung der TOP Wertpapiere (sofern angezeigt) erfolgt für maximal 60% des Fondsvermögens.

Bei den dargestellten Werten handelt es sich um gerundete Werte, so dass die Summe der Werte von 100 % abweichen kann.

Dieses Dokument und die in ihm enthaltenen Informationen richten sich nicht an US-Personen und dürfen nicht in den USA verbreitet werden.