

Stand: 31.08.2021

Werbung

FONDSPORTRAIT

Anlageziel ist die Erzielung angemessener Erträge und die Erwirtschaftung eines möglichst hohen langfristigen Wertzuwachses, unabhängig von einer Benchmark. Das Fondsmanagement bedient sich eines von der ARTS Asset Management GmbH entwickelten Handelsprogramms mit einer mittelfristig trendfolgenden Ausrichtung. Jene Fonds, die ein aus Systemsicht positives Trendverhalten zeigen, werden im Portfolio am stärksten gewichtet. Das Portfolio des Fonds kann dadurch auf einige wenige Sektoren konzentriert sein. Auch orientiert sich die Anlagestrategie Fonds nicht an einer Benchmark, angestrebt wird vielmehr, über verschiedene Marktphasen hinweg einen absoluten Wertzuwachs zu erwirtschaften. Die Kernstärke des Managementansatzes sollte in der Kombination seiner mittelfristig trendfolgenden Ausrichtung und der permanenten Anpassung des Portfolios an die jeweilige Entwicklung der einzelnen Märkte liegen. Es wird nicht versucht, Trends zu antizipieren. Es soll erst investiert werden, wenn sich bereits ein positiver Trend im jeweiligen Markt etabliert hat.

KENNZAHLEN

offene Fremdwährungsquote	2,37 %
Volatilität	8,96 %
Sharpe Ratio	0,9
Anteil positiver Monate	69,44 %
Bester Monat	7,62 %
Schlechtester Monat	-10,83 %
Anzahl positiver Monate	25
Anzahl negativer Monate	11
Korrelation	-0,04
Bestimmtheitsmaß	0,0
VaR	4,59%
Information Ratio	44,89
Alpha	25,41 %
Beta	-4,09

FONDSPROFIL

Fondsname	C-QUADRAT ARTS Total Return Flexible
Anteilscheinklasse	T (PLN)
ISIN	DE000A1JRP71
WKN	A1JRP7
Auflegungsdatum	01.06.2012
Gesamtfondsvermögen	88,93 Mio. EUR
NAV	169,12 PLN
Ausgabepreis	177,57 PLN
Rücknahmepreis	169,12 PLN
Fondswährung	PLN
Benchmark	100% 3M EURIBOR
Ausgabeaufschlag	5,00 %
Rücknahmeabschlag	0,00 %
Geschäftsjahresende	31. Dezember
Ertragsverwendung	Thesaurierung
TER (= Laufende Kosten)	2,82 %
davon Verwaltungsvergütung	2,00 % p.a.
davon Verwahrstellenvergütung	0,025 % p.a.
Erfolgsabhängige Vergütung	ja (vgl. "Wichtige Hinweise")
VL-fähig	nein
Sparplanfähig	ja
Einzelanlagefähig	ja
Vertriebszulassung	AT, DE, PL

VERMÖGENSAUFTEILUNG

Fonds	99,8 %
Kasse	0,3 %
Devisentermingeschäfte	-0,1 %

WERTENTWICKLUNG IN DER VERGANGENHEIT IN %



Die Wertentwicklung in der Vergangenheit ist kein verlässlicher Indikator für die künftige Wertentwicklung. Alle Wertentwicklungen gehen von einer Wiederanlage der Ausschüttungen und einem Anlagebetrag von 1.000 EUR aus und umfassen jeweils zwölf Monate. Nettowertentwicklung: Neben sämtlichen im Fonds anfallenden Kosten wird auch der jeweilige Ausgabeaufschlag von 5,00% des Anlagebetrages (= 47,62 EUR) berücksichtigt. Dieser wird zu Beginn des dargestellten

Wertentwicklungszeitraumes vom Anlagebetrag abgezogen. Der Rücknahmeabschlag, sofern ein solcher erhoben wird, wird bei der Rückgabe der Fondsanteile abgezogen. Eine eventuell anfallende, die Wertentwicklung mindernde Depotgebühr bleibt außer Betracht. Bruttowertentwicklung: Entspricht der Nettowertentwicklung, berücksichtigt aber keinen Ausgabeaufschlag.

Stand: 31.08.2021

TOP WERTPAPIERE

L&G-L&G Ecommerce Logistics Registered Part.Shares o.N.	9,88 %
GS Funds-India Equity Portfol. Reg. Shares I Acc. (USD) oN	9,01 %
BL-European Family Businesses Namens-Ant. BI Cap. EUR o.N.	9,01 %
Lupus alpha Dividend Champions Inhaber-Anteile C	8,78 %
Magna Umbre.Fd-M.New Frontiers Reg. Shares G Acc. EUR o.N	7,16 %
Fidelity Fds-Eur.Sm.Cos.Fd. Reg. Shares Y Acc. EUR o.N.	6,44 %
UBAM-30 Global Leaders Equity Inhaber-Anteile IH Cap.EUR o.N	6,08 %

KOMMENTAR DES FONDSMANAGERS

Fondsmanager	ARTS Asset Management GmbH
Verantwortlich seit	01.06.2012

Der Juli bot ein ambivalentes Bild. Während europäische als auch US-amerikanische Indizes einen moderat positiven Start hinlegten, konnten Indizes aus dem fernöstlichen Raum nicht ganz daran anschließen. Im Laufe des Berichtsmonats konnten vor allem amerikanische Indizes mit neuen Bestmarken überzeugen. Neben dem marktbreiten S&P 500 und dem technologielastigen NASDAQ 100 konnte auch der DAX im Verlauf des Berichtsmonats ein neues Rekordhoch erzielen. Auch ein kurzer Dämpfer zur Monatsmitte konnte die tendenziell positive Entwicklung nicht stoppen, wogegen beispielsweise der asiatische Index Nikkei 225 nicht an den Erfolgen partizipieren konnte. Neben der, sich global ausbreitenden Delta-Variante des Corona Virus und dem weltweiten Impffortschritt stand u.a. der Sprengstoffangriff auf einen israelischen Öltanker im Persischen Golf im Mittelpunkt der medialen Berichterstattung. Auf Monatssicht stellten sich die internationalen Aktienindizes wie folgt dar: Der EuroSTOXX 50 schloss mit 0,62 %, der DAX blieb nahezu unverändert mit 0,09 % und der Nikkei 225 sank um -5,24 %. In Übersee stieg der S&P 500 um 2,27 % in USD. Der MSCI World in EUR verzeichnete eine Veränderung von 1,73 %, der MSCI World USD stieg um 1,72 %. Das ARTS Handelssystem für den C-QUADRAT ARTS Total Return Flexible erhöhte die Aktienquote auf Monatsicht von 98 % auf rund 100 %. Aktienseitig kam es zum Aufbau von Schweizer Papieren, abgebaut wurden globale Rohstoffwerte. Im Juli blieb der Preis für einen Anteilsschein nahezu unverändert mit 0,27 %.

31.07.2021

WERTENTWICKLUNG IN DER VERGANGENHEIT IN %

	kumuliert	p.a.
laufendes Jahr	15,47 %	
1 Monat	2,14 %	
3 Monate	3,99 %	
6 Monate	8,49 %	
1 Jahr	25,89 %	25,89 %
3 Jahre	24,35 %	7,53 %
5 Jahre	36,19 %	6,37 %
10 Jahre		
Seit Auflegung	69,11 %	5,85 %

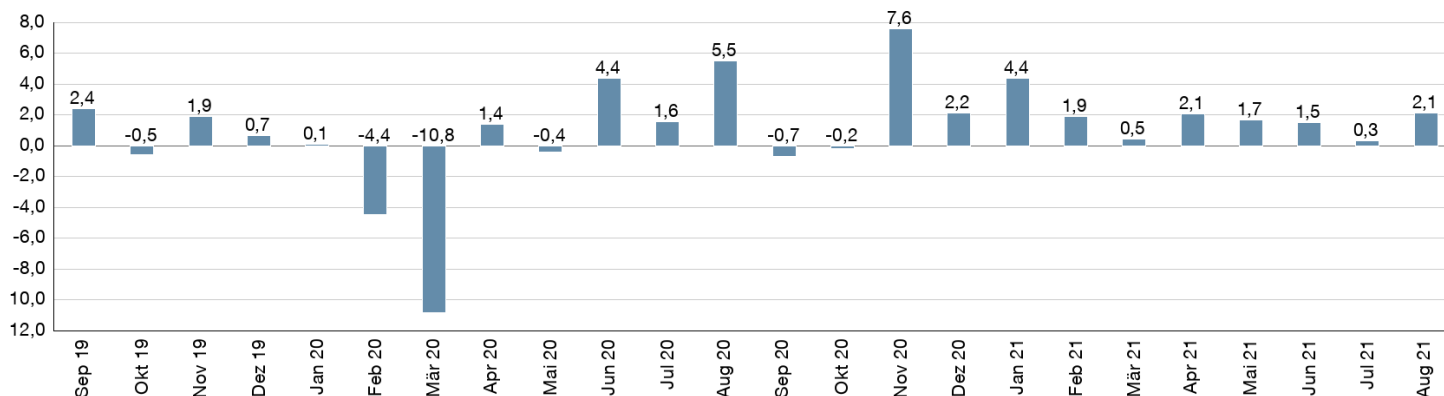
PORTRAIT FONDSMANAGER

ARTS Asset Management GmbH ist ein österreichisches Wertpapierunternehmen mit Sitz in Wien, das sich auf die Entwicklung technischer, quantitativer Handelssysteme spezialisiert hat.

Komplexe mathematische Regelwerke bilden die Grundlage für ein aktives Fondsmanagement, bei dem alle Anlageentscheidungen unabhängig von menschlichen Emotionen getroffen werden.

MONATLICHE WERTENTWICKLUNG IN DER VERGANGENHEIT IN %

Jahr	Jan	Feb	Mrz	Apr	Mai	Jun	Jul	Aug	Sep	Okt	Nov	Dez	Wertentwicklung KJ in %
2019	0,95	0,55	1,12	2,57	-4,10	1,54	3,23	-0,56	2,41	-0,55	1,94	0,66	9,99
2020	0,12	-4,43	-10,83	1,39	-0,38	4,37	1,60	5,54	-0,66	-0,18	7,62	2,16	5,17
2021	4,41	1,93	0,46	2,11	1,70	1,49	0,32	2,14					15,47



WICHTIGE HINWEISE

Quelle aller Daten, sofern nicht anders angegeben: HANSAINVEST. Diese Informationen dienen Werbezwecken. Grundlage für den Kauf sind die jeweils gültigen Verkaufsunterlagen, die ausführliche Hinweise zu den einzelnen mit der Anlage verbundenen Risiken enthalten. Der Verkaufsprospekt und die wesentlichen Anlegerinformationen sind ausschließlich in deutscher Sprache in elektronischer Form unter www.hansainvest.com erhältlich. Auf Wunsch senden wir Ihnen Druckstücke kostenlos zu. Der Nettoinventarwert von Investmentfonds unterliegt in unterschiedlichem Maße Schwankungen und es gibt keine Garantie dafür, dass die Anlageziele erreicht werden.

Alle Wertentwicklungen gehen von einer Wiederanlage der Ausschüttungen und - sofern nicht anders angegeben - einem Anlagebetrag von 1.000,- EUR aus. Sofern nicht anders ausgewiesen, handelt es sich um Bruttowertentwicklungen (Berechnung nach der BVI-Methode). Nettowertentwicklung: Neben sämtlichen im Fonds anfallenden Kosten wird auch der jeweilige Ausgabeaufschlag berücksichtigt, der zu Beginn des hier dargestellten Wertentwicklungszeitraumes vom Anleger zu zahlen ist sowie ein ggfs. anfallender Rücknahmeabschlag (s. "Fondsprofil"). Eine eventuell anfallende, die Wertentwicklung mindernde Depotgebühr bleibt außer Betracht. Bruttowertentwicklung: Entspricht der Nettowertentwicklung, berücksichtigt aber keinen Ausgabeaufschlag und keinen ggfs. anfallenden Rücknahmeabschlag.

Beim Sparplan werden die monatlichen Einzahlungen zum Ausgabepreis angelegt.

Das Gesamtfondsvermögen bezieht sich auf das Fondsvermögen aller zum Fonds zugehörigen Anteilklassen. Dabei wird das Gesamtfondsvermögen in der Währung der Anteilklasse ausgewiesen, die als erstes aufgelegt wurde.

Bei den angegebenen Laufenden Kosten (Gesamtkostenquote) handelt es sich um eine Kostenschätzung. Die Angabe der tatsächlichen Gesamtkostenquote war nicht sinnvoll, da sich die Kostenstruktur des Fonds geändert hat.

Die Gesamtkostenquote umfasst sämtliche im vorangegangenen Geschäftsjahr auf Ebene des Sondervermögens und auf Ebene der vom Sondervermögen gehaltenen Investmentanteile ("Zielfonds") angefallenen Kosten und Zahlungen (ohne Transaktionskosten). Die anfallenden Kosten können von Jahr zu Jahr schwanken und verringern die Ertragschancen des Anlegers.

Es werden 20% pro Jahr der positiven Wertentwicklung über dem Referenzwert des 3M-Euribor als Erfolgsvergütung berechnet. Eine negative Wertentwicklung muss aufgeholt werden. Im letzten Geschäftsjahr wurden 0,0% Erfolgsvergütung berechnet.

Das Anlageergebnis des C-QUADRAT ARTS Total Return Flexible T (PLN) kann infolge von Währungsschwankungen gegenüber dem Euro steigen oder fallen. Die in den gegebenenfalls dargestellten Anlagestrukturen oder Vermögensaufteilungen angegebenen Prozentwerte beziehen sich generell auf das gesamte Fondsvermögen. Für die Darstellung einzelner Strukturen wird jeweils nur eine Teilmenge der Vermögensarten als Basis verwendet (z.B. bei Branchen nur der Aktienanteil), so dass in der Summe nicht zwingend 100% erreicht werden.

Die Darstellung der TOP Wertpapiere (sofern angezeigt) erfolgt für maximal 60% des Fondsvermögens.

Bei den dargestellten Werten handelt es sich um gerundete Werte, so dass die Summe der Werte von 100 % abweichen kann.

Dieses Dokument und die in ihm enthaltenen Informationen richten sich nicht an US-Personen und dürfen nicht in den USA verbreitet werden.

KONTAKTDATEN FONDSMANAGER

ARTS Asset Management GmbH
 Siegfried Ludwig-Platz 1
 A-3100 St. Pölten
 Österreich
 Internet: <http://www.arts.co.at>

KONTAKTDATEN VERTRIEBSPARTNER

ARTS Asset Management GmbH
 Schottenfeldgasse 20
 1070 Wien
 Österreich
 Internet: <http://www.arts.co.at>

HANSAINVEST

Weltoffen. Partnerschaftlich. Verlässlich.
An diesen Werten wollen wir uns messen lassen.

Als eines der ältesten Investment-Unternehmen in Deutschland prägen traditionelle hanseatische Prinzipien, wie Weltoffenheit, Vertrauenswürdigkeit und Verlässlichkeit, seit jeher unsere Firmenphilosophie. Innovatives Denken und eine konsequente Serviceorientierung haben uns zu dem gemacht, was wir heute sind: Eine Kapitalanlagegesellschaft, deren oberstes Ziel es ist, für ihre Kunden Werte zu schaffen.

HANSAINVEST ist eine Tochter der SIGNAL IDUNA Gruppe.

Kontakt:

HANSAINVEST
 Hanseatische Investment-GmbH
 Kapstadtring 8
 22297 Hamburg
 Telefon: (0 40) 3 00 57 - 62 96
 Telefax: (0 40) 3 00 57 - 60 70
 E-Mail: service@hansainvest.de
 Internet: <https://www.hansainvest.com>