

Werbung

FONDSPORTRAIT

Ziel einer Anlage im Rücklagenfonds ist ein stetiger Wertzuwachs. Für die ausschüttende Anteilklasse ist geplant, nach jedem Geschäftsjahresende eine Ausschüttung vorzunehmen, die sich am kurzfristigen Interbankenzins (3 Monats-Euribor) orientiert. Um dies zu erreichen, investiert der Fonds im Schwerpunkt in Anleihen und Schuldscheine, die durch ein institutsübergreifendes Einlagensicherungssystem abgesichert sind, in Pfandbriefe und pfandbriefähnliche Strukturen, Staatsanleihen, erstrangige Anleihen von Kreditinstituten sowie, als Beimischung, in erstrangige Anleihen sonstiger Emittenten. Zinsänderungsrisiken sollen durch Sicherungsgeschäfte minimiert werden. Der Fonds bietet Ihnen ein diversifiziertes Portfolio verzinslicher Anlagen aus den Bereichen geldmarktnaher Instrumente und Kurzläufer.

FONDSPROFIL

Fondsname	Rücklagenfonds
Anteilscheinklasse	S
ISIN / WKN	DE000A1WZ3X3 / A1WZ3X
Auflegungsdatum	01.11.2013
Gesamtfondsvermögen	223,47 Mio. EUR
Fondswährung	EUR
Ausgabeaufschlag	0,00 %
Rücknahmeabschlag	0,00 %
Geschäftsjahresende	30. November
Ertragsverwendung	Ausschüttung
TER (= Laufende Kosten)	0,86 %
davon Verwaltungsvergütung	0,79 % p.a.
davon Verwahrstellenvergütung	0,05 % p.a.
Erfolgsabhängige Vergütung	nein
VL-fähig	ja
Sparplanfähig	ja
Einzelanlagefähig	ja
Vertriebszulassung	DE

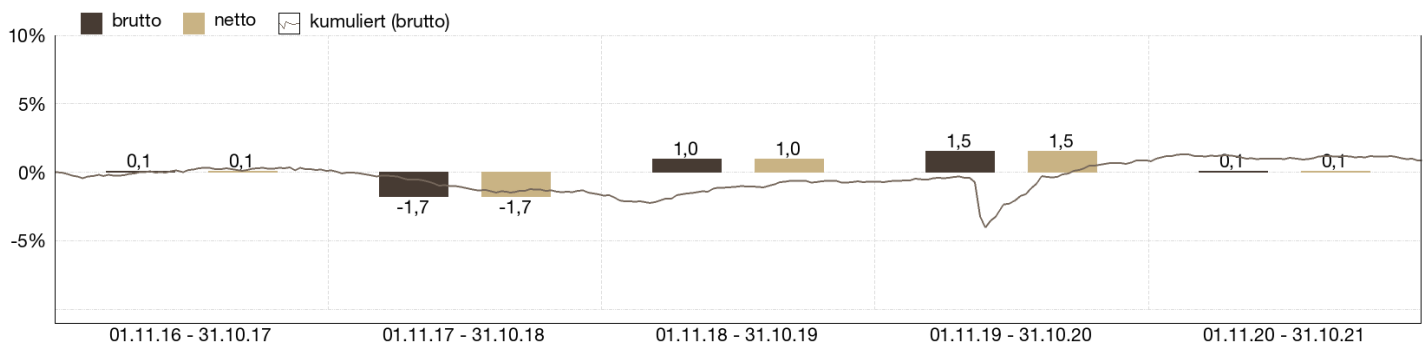
TOP WERTPAPIERE

Aegon European ABS Registered Shares I Acc. o.N.	1,43 %
Lloyds Banking Group PLC AD-FLR Med.-Term Nts 2018(25)	1,42 %
Inter-Amer. Invest. Corp. -IIC- DL-Med.-Term Notes 2021(26)	1,32 %
Wells Fargo & Co. AD-Medium-Term Notes 2016(26)	1,23 %
BNY MGF-BNY M.U.S.Mun.Inf.Debt Reg. Shs C USD Acc. oN	1,22 %
nordIX Treasury plus Inhaber-Anteile I	1,22 %
Nordea 1-Europ.Cov.Bd Opps Fd Act.Nom. ECVBOF-BI EUR Acc.oN	1,22 %
Legg M.Gl.Fds-LM WA Mac.Op.Bd Reg.Shs.X EUR Dis(A) (Hgd.)o.N.	1,22 %
Goldman Sachs Fin. Corp. Intl DL-Credit Linked MTN 2019 (24)	1,15 %
Niederlandse Waterschapsbank NV DL-Med.-Term Nts 2020 (25)Reg.S	1,12 %

VERMÖGENSAUFTEILUNG

Renten	87,9 %
Fonds	8,6 %
Kasse	4,8 %
Derivate	0,5 %
Devisentermingeschäfte	- 1,7 %

WERTENTWICKLUNG IN DER VERGANGENHEIT IN %



Die Wertentwicklung in der Vergangenheit ist kein verlässlicher Indikator für die künftige Wertentwicklung. Alle Wertentwicklungen gehen von einer Wiederanlage der Ausschüttungen und einem Anlagebetrag von 1.000 EUR aus und umfassen jeweils zwölf Monate. Nettowertentwicklung: Neben sämtlichen im Fonds anfallenden Kosten wird auch der jeweilige Ausgabeaufschlag berücksichtigt. Dieser wird zu Beginn des dargestellten

Wertentwicklungszeitraumes vom Anlagebetrag abgezogen. Der Rücknahmeabschlag, sofern ein solcher erhoben wird, wird bei der Rückgabe der Fondsanteile abgezogen. Eine eventuell anfallende, die Wertentwicklung mindernde Depotgebühr bleibt außer Betracht. Bruttowertentwicklung: Entspricht der Nettowertentwicklung, berücksichtigt aber keinen Ausgabeaufschlag.

ANLAGESTRUKTUR NACH LAUFZEITEN

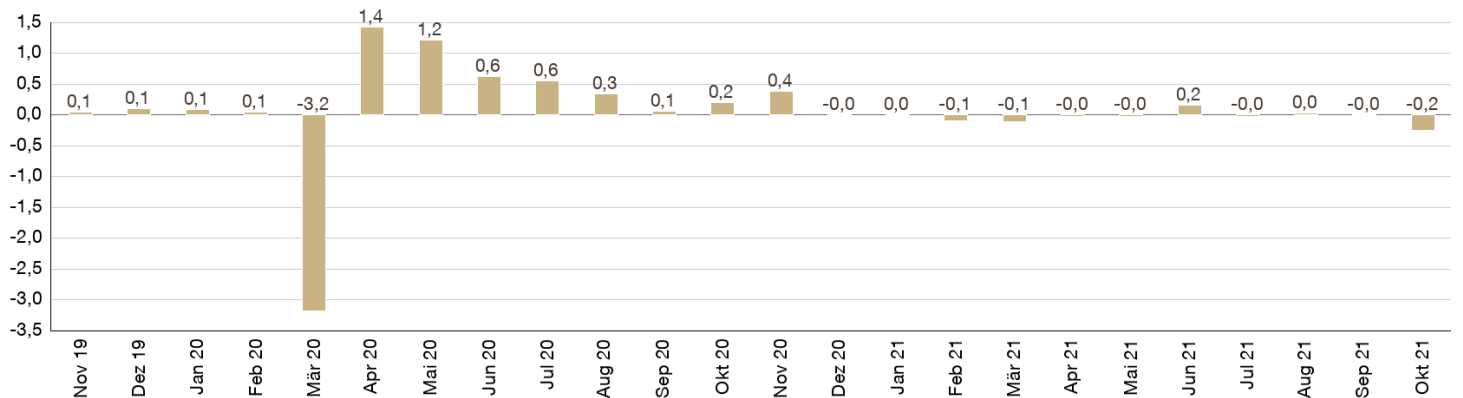


ANLAGESTRUKTUR NACH WÄHRUNGEN INKL. DERIVATE



MONATLICHE WERTENTWICKLUNG IN DER VERGANGENHEIT IN %

Jahr	Jan	Feb	Mrz	Apr	Mai	Jun	Jul	Aug	Sep	Okt	Nov	Dez	Wertentwicklung KJ in %
2019	0,33	0,42	0,33	0,13	-0,05	0,33	0,14	-0,02	-0,09	0,04	0,05	0,11	1,74
2020	0,09	0,05	-3,17	1,43	1,22	0,63	0,55	0,35	0,07	0,21	0,39	-0,01	1,74
2021	0,00	-0,09	-0,11	-0,02	-0,03	0,16	-0,02	0,04	-0,01	-0,25			-0,33



WERTENTWICKLUNG IN DER VERGANGENHEIT IN %

	kumuliert	p.a.
laufendes Jahr	-0,33 %	
1 Monat	-0,25 %	
3 Monate	-0,22 %	
6 Monate	-0,11 %	
1 Jahr	0,05 %	0,05 %
3 Jahre	2,56 %	0,85 %
5 Jahre	0,84 %	0,17 %
10 Jahre		
Seit Auflegung	2,91 %	0,36 %

KENNZAHLEN

offene Fremdwährungsquote	1,32 %
Mod-Duration	3,04
Volatilität	1,09 %
Sharpe Ratio	1,29
Anteil positiver Monate	60 %
Bester Monat	1,43 %
Schlechtester Monat	-3,17 %
Anzahl positiver Monate	21
Anzahl negativer Monate	14
VaR	0,26%

RENTENKENNZAHLEN

Kennzahl	Rentenvermögen	Fondsvermögen
Duration	3,12	

KOMMENTAR DES FONDSBERATERS

Fondsberater	BPM - Berlin Portfolio Management GmbH
Verantwortlich seit	01.11.2013

An dieser Stelle finden Sie in Kürze einen Fondsmanagementkommentar.

PORTRAIT FONDSMANAGER

Die BPM-Berlin Portfolio Management GmbH mit Sitz in Berlin ist eine BaFin regulierte und internationale tätige Investment-Boutique mit den Kerngeschäftsfeldern Structured Bond Solutions, Asset Management und Fund Advisory. Zu ihren Mandanten zählen private und institutionelle Kunden und Investoren aus Deutschland, Israel, Japan und den Niederlanden.

KONTAKTDATEN FONDSMANAGER

BPM - Berlin Portfolio Management GmbH
Kurfürstendamm 218
10719 Berlin
Internet: <http://www.berlin-pm.com>

KONTAKTDATEN VERTRIEBSPARTNER

VILICO Investment Service GmbH
Heidenkampsweg 73
20097 Hamburg
Telefon: 040 822 205 11
Telefax: 040 822 205 19
E-Mail: info@vilicoinvest.de
Internet: <http://www.vilico-invest.de>

WICHTIGE HINWEISE

Quelle aller Daten, sofern nicht anders angegeben: HANSAINVEST.
Diese Informationen dienen Werbezwecken. Grundlage für den Kauf sind die jeweils gültigen Verkaufsunterlagen, die ausführliche Hinweise zu den einzelnen mit der Anlage verbundenen Risiken enthalten. Der Verkaufsprospekt und die wesentlichen Anlegerinformationen sind ausschließlich in deutscher Sprache in elektronischer Form unter www.hansainvest.com erhältlich. Auf Wunsch senden wir Ihnen Druckstücke kostenlos zu. Der Nettoinventarwert von Investmentfonds unterliegt in unterschiedlichem Maße Schwankungen und es gibt keine Garantie dafür, dass die Anlageziele erreicht werden.

Alle Wertentwicklungen gehen von einer Wiederanlage der Ausschüttungen und- sofern nicht anders angegeben - einem Anlagebetrag von 1.000,-- EUR aus. Sofern nicht anders ausgewiesen, handelt es sich um Bruttowertentwicklungen (Berechnung nach der BVI-Methode).

Nettowertentwicklung: Neben sämtlichen im Fonds anfallenden Kosten wird auch der jeweilige Ausgabeaufschlag berücksichtigt, der zu Beginn des hier dargestellten Wertentwicklungszeitraumes vom Anleger zu zahlen ist sowie ein ggfs. anfallender Rücknahmeabschlag (s. "Fondsprofil"). Eine eventuell anfallende, die Wertentwicklung mindernde Depotgebühr bleibt außer Betracht.

Bruttowertentwicklung: Entspricht der Nettowertentwicklung, berücksichtigt aber keinen Ausgabeaufschlag und keinen ggfs anfallenden Rücknahmeabschlag.

Beim Sparplan werden die monatlichen Einzahlungen zum Ausgabepreis angelegt.

Das Gesamtfondsvermögen bezieht sich auf das Fondsvermögen aller zum Fonds zugehörigen Anteilsklassen. Dabei wird das Gesamtfondsvermögen in der Währung der Anteilsklasse ausgewiesen, die als erstes aufgelegt wurde.

Die angegebenen Laufenden Kosten (Gesamtkostenquote) fielen im letzten Geschäftsjahr des Sondervermögens an.

Die Gesamtkostenquote umfasst sämtliche im vorangegangenen Geschäftsjahr auf Ebene des Sondervermögens und auf Ebene der vom Sondervermögen gehaltenen Investmentanteile ("Zielfonds") angefallenen Kosten und Zahlungen (ohne Transaktionskosten). Die anfallenden Kosten können von Jahr zu Jahr schwanken und verringern die Ertragschancen des Anlegers.

Die in den gegebenenfalls dargestellten Anlagestrukturen oder Vermögensaufteilungen angegebenen Prozentwerte beziehen sich generell auf das gesamte Fondsvermögen. Für die Darstellung einzelner Strukturen wird jeweils nur eine Teilmenge der Vermögensarten als Basis verwendet (z.B. bei Branchen nur der Aktienanteil), so dass in der Summe nicht zwingend 100% erreicht werden.

Die Darstellung der TOP Wertpapiere (sofern angezeigt) erfolgt für maximal 60% des Fondsvermögens.

Bei den dargestellten Werten handelt es sich um gerundete Werte, so dass die Summe der Werte von 100 % abweichen kann.

Dieses Dokument und die in ihm enthaltenen Informationen richten sich nicht an US-Personen und dürfen nicht in den USA verbreitet werden.

HANSAINVEST

Weltoffen. Partnerschaftlich. Verlässlich.
An diesen Werten wollen wir uns messen lassen.

Als eines der ältesten Investment-Unternehmen in Deutschland prägen traditionelle hanseatische Prinzipien, wie Weltoffenheit, Vertrauenswürdigkeit und Verlässlichkeit, seit jeher unsere Firmenphilosophie. Innovatives Denken und eine konsequente Serviceorientierung haben uns zu dem gemacht, was wir heute sind: Eine Kapitalanlagegesellschaft, deren oberstes Ziel es ist, für ihre Kunden Werte zu schaffen.

HANSAINVEST ist eine Tochter der SIGNAL IDUNA Gruppe.

Kontakt:

HANSAINVEST
Hanseatische Investment-GmbH
Kapstadtring 8
22297 Hamburg
Telefon: (0 40) 3 00 57 - 62 96
Telefax: (0 40) 3 00 57 - 60 70
E-Mail: service@hansainvest.de
Internet: <https://www.hansainvest.com>