

Stand: 30.12.2020

Werbung

FONDSPORTRAIT

Der Fonds strebt eine stabile und absolut positive Wertentwicklung über einen mittelfristigen Zeitraum an.

Der Fonds investiert in globale Aktien-, Anleihen-, Rohstoff- und Devisenmärkte. Die Abbildung der Zielmärkte wird unter anderem durch den Kauf von börsengehandelten Indexinvestments (z.B. ETF's und ETC's) oder den Abschluss von Devisentermingeschäften erreicht. Auf Grundlage des täglich gemessenen ermittelten eVaR (extreme Value at Risk) wird mittels einer eigenen Investitionssystematik ein Ein- und Ausstiegssignal für die verschiedenen Zielmärkte ermittelt.

Auf Grundlage dieser statistischen Auswertungen wird ggfs. eine Umschichtung in liquide Mittel ausgelöst. Die Entscheidung zum Wiedereinstieg in den jeweiligen Zielmarkt erfolgt regelbasiert. Der Währungsanteil des Portfolios kann ebenfalls gekauft als auch verkauft werden. Entsprechende Währungsgeschäfte werden über Devisentermingeschäfte dargestellt.

KENNZAHLEN

offene Fremdwährungsquote	-14,39 %
Volatilität	4,94 %
Sharpe Ratio	0,21
Anteil positiver Monate	61,11 %
Bester Monat	2,44 %
Schlechtester Monat	-6,1 %
Anzahl positiver Monate	22
Anzahl negativer Monate	14
VaR	4,06%

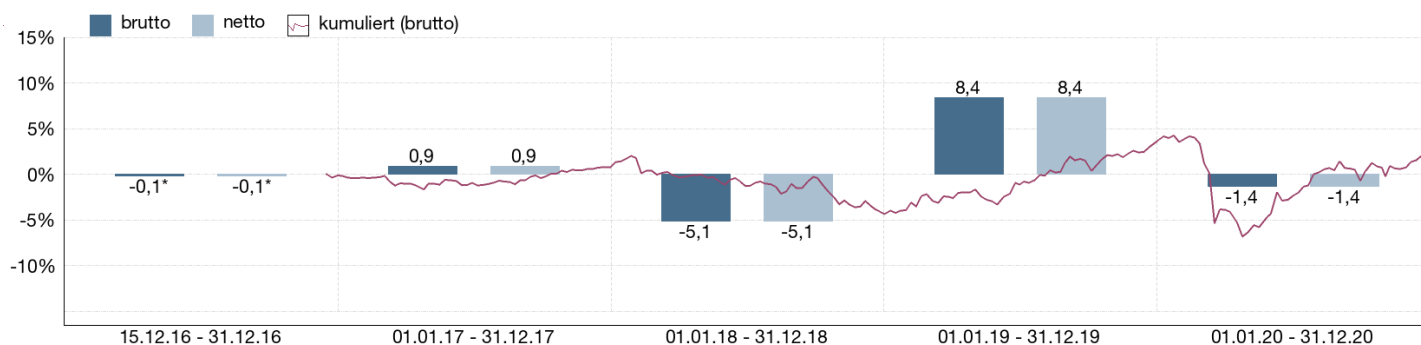
FONDSPROFIL

Fondsname	Tempera eVaR Fund
Anteilscheinklasse	I EUR
ISIN	DE000A2AQ978
WKN	A2AQ97
Auflegungsdatum	15.12.2016
Gesamtfondsvermögen	6,34 Mio. EUR
NAV	1.022,27 EUR
Ausgabepreis	1.022,27 EUR
Rücknahmepreis	1.022,27 EUR
Fondswährung	EUR
Ausgabeaufschlag	0,00 %
Rücknahmeabschlag	0,00 %
Geschäftsjahresende	31. Oktober
Ertragsverwendung	Thesaurierung
TER (= Laufende Kosten)	1,35 %
davon Verwaltungsvergütung	0,90 % p.a.
davon Verwahrstellenvergütung	0,08 % p.a.
Erfolgsabhängige Vergütung	nein
VL-fähig	nein
Sparplanfähig	nein
Einzelanlagefähig	ja
Vertriebszulassung	DE

VERMÖGENSAUFTEILUNG

Fonds	52,4 %
Kasse	39,9 %
Zertifikate	9,1 %
Devisentermingeschäfte	- 1,5 %

WERTENTWICKLUNG IN DER VERGANGENHEIT IN %

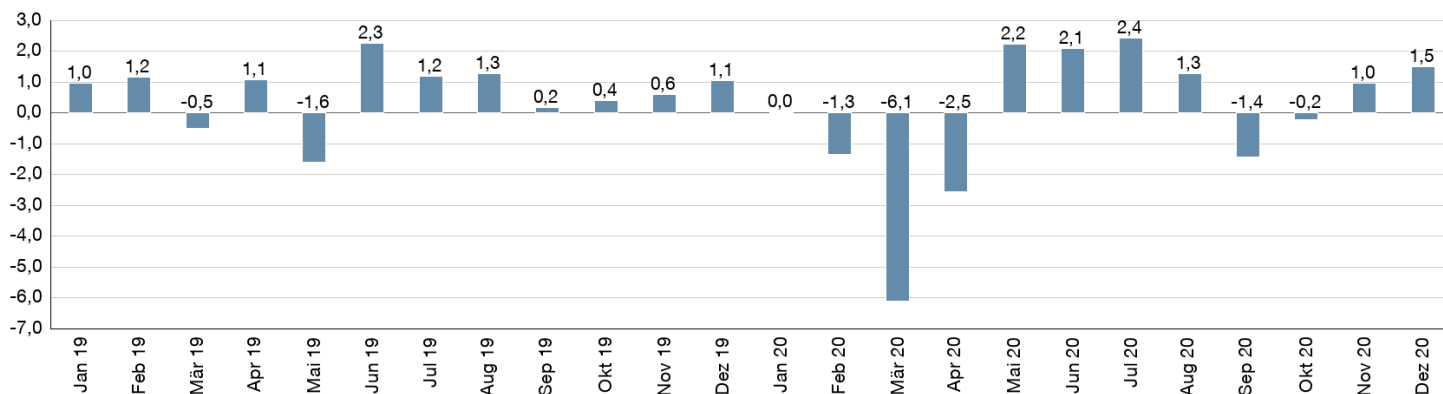


Die Wertentwicklung in der Vergangenheit ist kein verlässlicher Indikator für die künftige Wertentwicklung. Alle Wertentwicklungen gehen von einer Wiederanlage der Ausschüttungen und einem Anlagebetrag von 1.000 EUR aus und umfassen jeweils zwölf Monate. Die mit einem * gekennzeichneten Werte beziehen sich auf einen kürzeren Zeitraum (seit Auflegung). Nettowertentwicklung: Neben sämtlichen im Fonds anfallenden Kosten wird auch der jeweilige Ausgabeaufschlag berücksichtigt. Dieser wird zu Beginn

des dargestellten Wertentwicklungszeitraumes vom Anlagebetrag abgezogen. Der Rücknahmeabschlag, sofern ein solcher erhoben wird, wird bei der Rückgabe der Fondsanteile abgezogen. Eine eventuell anfallende, die Wertentwicklung mindernde Depotgebühr bleibt außer Betracht. Bruttowertentwicklung: Entspricht der Nettowertentwicklung, berücksichtigt aber keinen Ausgabeaufschlag.

MONATLICHE WERTENTWICKLUNG IN DER VERGANGENHEIT IN %

Jahr	Jan	Feb	Mrz	Apr	Mai	Jun	Jul	Aug	Sep	Okt	Nov	Dez	Wertentwicklung KJ in %
2019	0,97	1,16	-0,50	1,08	-1,58	2,28	1,20	1,27	0,20	0,40	0,61	1,07	8,41
2020	0,04	-1,32	-6,10	-2,54	2,23	2,10	2,44	1,29	-1,43	-0,21	0,98	1,51	-1,35



PORTRAIT FONDSMANAGER

Die BPM-Berlin Portfolio Management GmbH mit Sitz in Berlin ist eine BaFin regulierte und internationale tätige Investment-Boutique mit den Kerngeschäftsfeldern Vermögensverwaltung, Fund-Advisory und Fund-Management sowie Spezialdienstleistungen für institutionelle Investoren. Zu ihren Mandanten zählen private und institutionelle Kunden und Investoren aus Deutschland, Israel, den Niederlanden und weiteren Ländern.

WERTENTWICKLUNG IN DER VERGANGENHEIT IN %

	kumuliert	p.a.
laufendes Jahr	-1,35 %	
1 Monat	1,51 %	
3 Monate	2,29 %	
6 Monate	4,63 %	
1 Jahr	-1,35 %	-1,35 %
3 Jahre	1,48 %	0,49 %
5 Jahre		
10 Jahre		
Seit Auflegung	2,23 %	0,55 %

KONTAKTDATEN FONDSMANAGER

BPM - Berlin Portfolio Management GmbH
 Kurfürstendamm 218
 10719 Berlin
<https://www.berlin-pm.com>
<https://www.temperafund.com/>

HANSAINVEST

Weltoffen. Partnerschaftlich. Verlässlich.
 An diesen Werten wollen wir uns messen lassen.

Als eines der ältesten Investment-Unternehmen in Deutschland prägen traditionelle hanseatische Prinzipien, wie Weltoffenheit, Vertrauenswürdigkeit und Verlässlichkeit, seit jeher unsere Firmenphilosophie. Innovatives Denken und eine konsequente Serviceorientierung haben uns zu dem gemacht, was wir heute sind: Eine Kapitalanlagegesellschaft, deren oberstes Ziel es ist, für ihre Kunden Werte zu schaffen.

HANSAINVEST ist eine Tochter der SIGNAL IDUNA Gruppe.

Kontakt:

HANSAINVEST
 Hanseatische Investment-GmbH
 Kapstadtring 8
 22297 Hamburg
 Telefon: (0 40) 3 00 57 - 62 96
 Telefax: (0 40) 3 00 57 - 60 70
 E-Mail: service@hansainvest.de
 Internet: <https://www.hansainvest.com>

KONTAKTDATEN VERTRIEBSPARTNER

VILICO Investment Service GmbH
 Heidenkampsweg 73
 20097 Hamburg
<http://vilicoinvestment.de/>

WICHTIGE HINWEISE

Quelle aller Daten, sofern nicht anders angegeben: HANSAINVEST.
Diese Informationen dienen Werbezwecken. Grundlage für den Kauf sind die jeweils gültigen Verkaufsunterlagen, die ausführliche Hinweise zu den einzelnen mit der Anlage verbundenen Risiken enthalten. Der Verkaufsprospekt und die wesentlichen Anlegerinformationen sind ausschließlich in deutscher Sprache in elektronischer Form unter www.hansainvest.com erhältlich. Auf Wunsch senden wir Ihnen Druckstücke kostenlos zu. Der Nettoinventarwert von Investmentfonds unterliegt in unterschiedlichem Maße Schwankungen und es gibt keine Garantie dafür, dass die Anlageziele erreicht werden.

Alle Wertentwicklungen gehen von einer Wiederanlage der Ausschüttungen und- sofern nicht anders angegeben - einem Anlagebetrag von 1.000,-- EUR aus. Sofern nicht anders ausgewiesen, handelt es sich um Bruttowertentwicklungen (Berechnung nach der BVI-Methode).

Nettowertentwicklung: Neben sämtlichen im Fonds anfallenden Kosten wird auch der jeweilige Ausgabeaufschlag berücksichtigt, der zu Beginn des hier dargestellten Wertentwicklungszeitraumes vom Anleger zu zahlen ist sowie ein ggfs. anfallender Rücknahmeabschlag (s. "Fondsprofil"). Eine eventuell anfallende, die Wertentwicklung mindernde Depotgebühr bleibt außer Betracht.

Bruttowertentwicklung: Entspricht der Nettowertentwicklung, berücksichtigt aber keinen Ausgabeaufschlag und keinen ggfs anfallenden Rücknahmeabschlag.

Beim Sparplan werden die monatlichen Einzahlungen zum Ausgabepreis angelegt.

Das Gesamtfondsvermögen bezieht sich auf das Fondsvermögen aller zum Fonds zugehörigen Anteilsklassen. Dabei wird das Gesamtfondsvermögen in der Währung der Anteilsklasse ausgewiesen, die als erstes aufgelegt wurde.

Die angegebenen Laufenden Kosten (Gesamtkostenquote) fielen im letzten Geschäftsjahr des Sondervermögens an.

Die Gesamtkostenquote umfasst sämtliche im vorangegangenen Geschäftsjahr auf Ebene des Sondervermögens und auf Ebene der vom Sondervermögen gehaltenen Investmentanteile ("Zielfonds") angefallenen Kosten und Zahlungen (ohne Transaktionskosten). Die anfallenden Kosten können von Jahr zu Jahr schwanken und verringern die Ertragschancen des Anlegers.

Die in den gegebenenfalls dargestellten Anlagestrukturen oder Vermögensaufteilungen angegebenen Prozentwerte beziehen sich generell auf das gesamte Fondsvermögen. Für die Darstellung einzelner Strukturen wird jeweils nur eine Teilmenge der Vermögensarten als Basis verwendet (z.B. bei Branchen nur der Aktienanteil), so dass in der Summe nicht zwingend 100% erreicht werden.

Die Darstellung der TOP Wertpapiere (sofern angezeigt) erfolgt für maximal 60% des Fondsvermögens.

Bei den dargestellten Werten handelt es sich um gerundete Werte, so dass die Summe der Werte von 100 % abweichen kann.

Dieses Dokument und die in ihm enthaltenen Informationen richten sich nicht an US-Personen und dürfen nicht in den USA verbreitet werden.