

Werbung

FONDSPORTRAIT

Der Dreisam Income Fonds verfolgt das Ziel, aktienähnliche Renditen zu erzielen.

Die Fondsstrategie ist auf drei Säulen aufgebaut: Das Vereinnahmen von Garantiedividenden, Kuponzahlungen und Prämien. Alle drei Bausteine bedienen sich direkt oder indirekt der traditionellen Asset-Klasse Aktien, ohne dabei das typische Risikoprofil einer Aktienanlage aufzubauen. Bei starken Marktbewegungen können temporär überproportionale Verluste entstehen.

PORTRAIT FONDSMANAGER

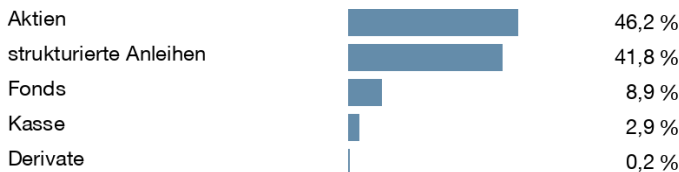
Die Greiff capital management AG ist ein bankenunabhängiger, inhabergeführter Asset Manager und verwaltet aktuell ein Fondsvermögen von über 1 Milliarde Euro. Das Unternehmen befindet sich mehrheitlich im Besitz des Managements und hat seinen Sitz in Freiburg im Breisgau.

Für die über zehnjährige erfolgreiche Arbeit im Fondsmanagement hat die Greiff AG mehrfach Auszeichnungen (FundAwards, Fondspreise, Innovationspreis, etc.) und Top Ratings von namhaften Agenturen wie Morningstar, Lipper oder Absolute Research erhalten. Anfang 2018 hat die Greiff AG, wie schon im Vorjahr, den „FundAward“ als Absolute Return Manager erhalten. Davor konnte sie sich als bester „Absolute Return Portfolio Manager Germany“ und bester „Investment Fundmanager Absolute Return Equity Germany 2016“ auszeichnen. Die Expertise der Greiff capital management AG basiert auf drei Säulen: Dem Asset Management von Single-Fonds, Dachfonds sowie der Fondsanalyse.

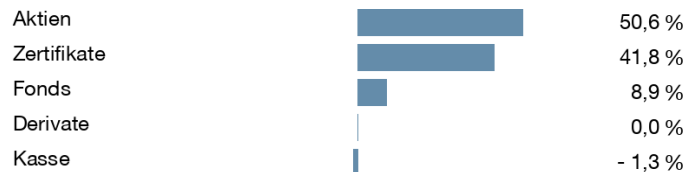
FONDSPROFIL

Fondsname	Dreisam Income
Anteilscheinklasse	-R
ISIN	DE000A2DHTZ0
WKN	A2DHTZ
Auflegungsdatum	03.04.2017
Gesamtfondsvermögen	5,42 Mio. EUR
NAV	72,48 EUR
Ausgabepreis	76,10 EUR
Rücknahmepreis	72,48 EUR
Fondswährung	EUR
Ausgabeaufschlag	5,00 %
Rücknahmeabschlag	0,00 %
Geschäftsjahresende	31. Dezember
Ertragsverwendung	Ausschüttung
TER (= Laufende Kosten)	2,24 %
davon Verwaltungsvergütung	1,95 % p.a.
davon Verwahrstellenvergütung	0,035 % p.a.
Erfolgsabhängige Vergütung	ja (vgl. "Wichtige Hinweise")
VL-fähig	nein
Sparplanfähig	ja (mind. 100,00 EUR)
Einzelanlagefähig	ja (mind. 100,00 EUR)
Vertriebszulassung	DE

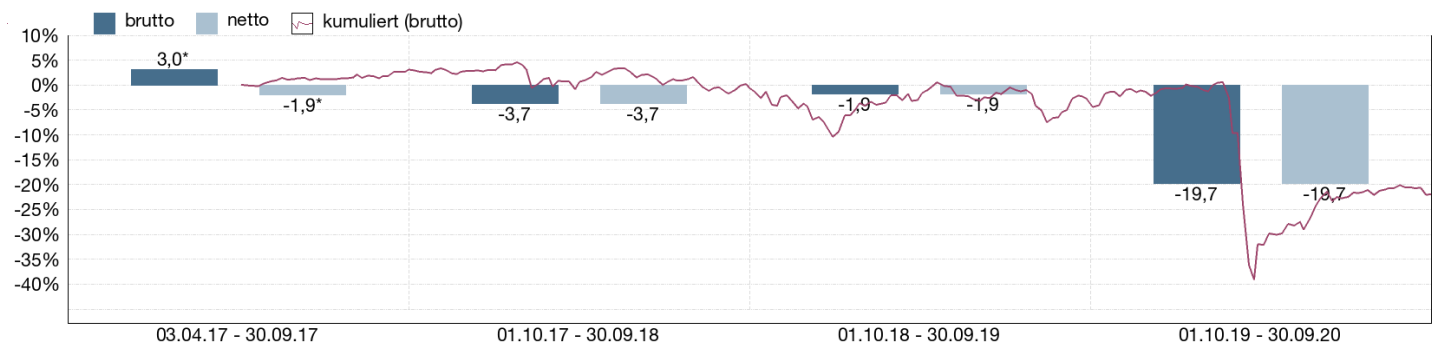
VERMÖGENSAUFTEILUNG



VERMÖGENSAUFTEILUNG INKL. DERIVATE



WERTENTWICKLUNG IN DER VERGANGENHEIT IN %



Die Wertentwicklung in der Vergangenheit ist kein verlässlicher Indikator für die künftige Wertentwicklung. Alle Wertentwicklungen gehen von einer Wiederanlage der Ausschüttungen und einem Anlagebetrag von 1.000 EUR aus und umfassen jeweils zwölf Monate. Die mit einem * gekennzeichneten Werte beziehen sich auf einen kürzeren Zeitraum (seit Auflegung). Nettowertentwicklung: Neben sämtlichen im Fonds anfallenden Kosten wird auch der jeweilige Ausgabeaufschlag von 5,00% des Anlagebetrages (=

47,62 EUR) berücksichtigt. Dieser wird zu Beginn des dargestellten Wertentwicklungszeitraumes vom Anlagebetrag abgezogen. Der Rücknahmeabschlag, sofern ein solcher erhoben wird, wird bei der Rückgabe der Fondsanteile abgezogen. Eine eventuell anfallende, die Wertentwicklung mindernde Depotgebühr bleibt außer Betracht. Bruttowertentwicklung: Entspricht der Nettowertentwicklung, berücksichtigt aber keinen Ausgabeaufschlag.

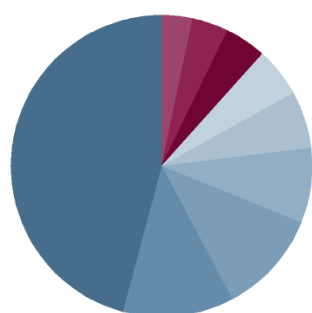
TOP WERTPAPIERE

Société Générale Effekten GmbH MEMORY EXPR.Z 10.06.24 Basket	9,83 %
UBS AG (London Branch) Express Z04.08.25 Basket	9,29 %
Hugau Moneterme Actions au Port. I 3 Déc. o.N.	8,91 %
Kabel Deutschland Holding AG Inhaber-Aktien o.N.	5,52 %
McKesson Europe AG Namens-Aktien o.N.	5,25 %
Homag Group AG Inhaber-Aktien o.N.	4,97 %
DekaBank Dt.Girozentrale ExpZert Relax 24.07.24 SX5E	4,81 %
MEDION AG Inhaber-Aktien o.N.	4,57 %
DMG MORI AG Inhaber-Aktien o.N.	4,47 %

KENNZAHLEN

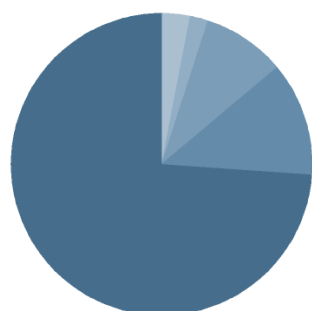
offene Fremdwährungsquote	-0,02 %
Mod-Duration	0,00
Volatilität	15,92 %
Sharpe Ratio	-0,52
Anteil positiver Monate	50 %
Bester Monat	5,47 %
Schlechtester Monat	-23,54 %
Anzahl positiver Monate	18
Anzahl negativer Monate	18
VaR	8,58%

ANLAGESTRUKTUR NACH BRANCHEN



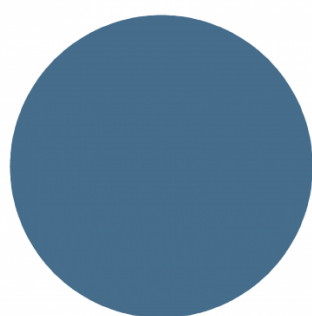
Industrie	21,1 %
Telekommunikation	5,5 %
Basis-Konsumgüter	5,3 %
Finanzen / Versicherungen	3,7 %
Technologie	2,8 %
Immobilien	2,4 %
Nicht-Basis-Konsumgüter	2,2 %
Versorger	1,7 %
Sonstige	1,6 %

ANLAGESTRUKTUR NACH LÄNDERN



Deutschland	74,0 %
Schweiz	12,2 %
Frankreich	8,9 %
Niederlande	2,0 %
Sonstige	2,9 %

ANLAGESTRUKTUR NACH WÄHRUNGEN INKL. DERIVATE



■ Euro

100,0 %

WERTENTWICKLUNG IN DER VERGANGENHEIT IN %

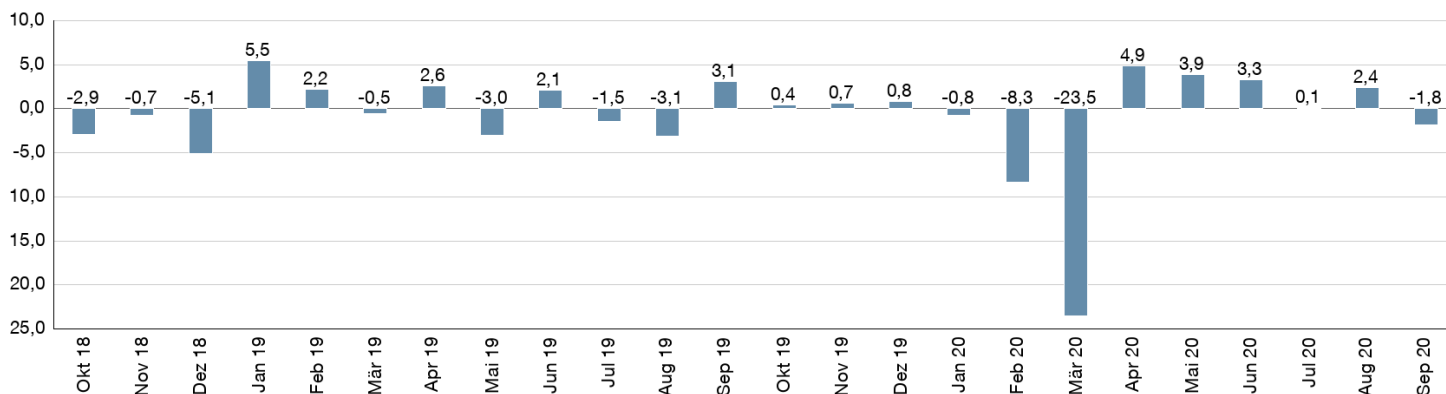
	kumuliert	p.a.
laufendes Jahr	-21,24 %	
1 Monat	-1,84 %	
3 Monate	0,61 %	
6 Monate	13,20 %	
1 Jahr	-19,73 %	-19,73 %
3 Jahre	-24,12 %	-8,79 %
5 Jahre		
10 Jahre		
Seit Auflegung	-21,83 %	-6,82 %

ANLAGESTRUKTUR NACH INDEXSTRUKTUR

sonstige Deutschland	20,19 %
STXE 600 Index (Price) (EUR)	12,83 %

MONATLICHE WERTENTWICKLUNG IN DER VERGANGENHEIT IN %

Jahr	Jan	Feb	Mrz	Apr	Mai	Jun	Jul	Aug	Sep	Okt	Nov	Dez	Wertentwicklung KJ in %
2018	0,68	-2,49	-0,48	1,92	-1,02	-0,80	0,87	-2,89	0,62	-2,88	-0,75	-5,06	-11,80
2019	5,47	2,21	-0,53	2,64	-3,05	2,10	-1,45	-3,08	3,06	0,41	0,67	0,83	9,30
2020	-0,75	-8,32	-23,54	4,87	3,86	3,30	0,12	2,37	-1,84				-21,24



WICHTIGE HINWEISE

Quelle aller Daten, sofern nicht anders angegeben: HANSAINVEST. Diese Informationen dienen Werbezwecken. Grundlage für den Kauf sind die jeweils gültigen Verkaufsunterlagen, die ausführliche Hinweise zu den einzelnen mit der Anlage verbundenen Risiken enthalten. Der Verkaufsprospekt und die wesentlichen Anlegerinformationen sind ausschließlich in deutscher Sprache in elektronischer Form unter www.hansainvest.com erhältlich. Auf Wunsch senden wir Ihnen Druckstücke kostenlos zu. Der Nettoinventarwert von Investmentfonds unterliegt in unterschiedlichem Maße Schwankungen und es gibt keine Garantie dafür, dass die Anlageziele erreicht werden.

Alle Wertentwicklungen gehen von einer Wiederanlage der Ausschüttungen und - sofern nicht anders angegeben - einem Anlagebetrag von 1.000,- EUR aus. Sofern nicht anders ausgewiesen, handelt es sich um Bruttowertentwicklungen (Berechnung nach der BVI-Methode). Nettowertentwicklung: Neben sämtlichen im Fonds anfallenden Kosten wird auch der jeweilige Ausgabeaufschlag berücksichtigt, der zu Beginn des hier dargestellten Wertentwicklungszeitraumes vom Anleger zu zahlen ist sowie ein ggfs. anfallender Rücknahmeabschlag (s. "Fondsprofil"). Eine eventuell anfallende, die Wertentwicklung mindernde Depotgebühr bleibt außer Betracht. Bruttowertentwicklung: Entspricht der Nettowertentwicklung, berücksichtigt aber keinen Ausgabeaufschlag und keinen ggfs. anfallenden Rücknahmeabschlag.

Beim Sparplan werden die monatlichen Einzahlungen zum Ausgabepreis angelegt.

Das Gesamtfondsvermögen bezieht sich auf das Fondsvermögen aller zum Fonds zugehörigen Anteilklassen. Dabei wird das Gesamtfondsvermögen in der Währung der Anteilklasse ausgewiesen, die als erstes aufgelegt wurde.

Die angegebenen Laufenden Kosten (Gesamtkostenquote) fielen im letzten Geschäftsjahr des Sondervermögens an. Die Gesamtkostenquote umfasst sämtliche im vorangegangenen Geschäftsjahr auf Ebene des Sondervermögens und auf Ebene der vom Sondervermögen gehaltenen Investmentanteile ("Zielfonds") angefallenen Kosten und Zahlungen (ohne Transaktionskosten). Die anfallenden Kosten können von Jahr zu Jahr schwanken und verringern die Ertragschancen des Anlegers.

Performancegebühr p.a. 20%, max. Höchstsatz: 20%, fixe Hurdle-Rate: 3% mit High-Water-Mark (HWM)
Im letzten Geschäftsjahr wurden 0,0% Erfolgsvergütung berechnet.

Die in den gegebenenfalls dargestellten Anlagestrukturen oder Vermögensaufteilungen angegebenen Prozentwerte beziehen sich generell auf das gesamte Fondsvermögen. Für die Darstellung einzelner Strukturen wird jeweils nur eine Teilmenge der Vermögensarten als Basis verwendet (z.B. bei Branchen nur der Aktienanteil), so dass in der Summe nicht zwingend 100% erreicht werden.

Die Darstellung der TOP Wertpapiere (sofern angezeigt) erfolgt für maximal 60% des Fondsvermögens. Bei den dargestellten Werten handelt es sich um gerundete Werte, so dass die Summe der Werte von 100 % abweichen kann.

Dieses Dokument und die in ihm enthaltenen Informationen richten sich nicht an US-Personen und dürfen nicht in den USA verbreitet werden.

KONTAKTDATEN FONDSMANAGER

Greiff capital management AG
Munzinger Straße 5a
79111 Freiburg im Breisgau
Tel.: +49 761 / 76 76 950
Fax: +49 761 / 76 76 9559
E-Mail: info@greiff-ag.de
Internet: <http://www.greiff-ag.de>

KONTAKTDATEN VERTRIEBSPARTNER

Greiff capital management AG
Munzinger Straße 5a
79111 Freiburg im Breisgau
Tel.: +49 761 / 76 76 950
Fax: +49 761 / 76 76 9559
E-Mail: info@greiff-ag.de
Internet: <http://www.greiff-ag.de>

HANSAINVEST

Weltoffen. Partnerschaftlich. Verlässlich.
An diesen Werten wollen wir uns messen lassen.

Als eines der ältesten Investment-Unternehmen in Deutschland prägen traditionelle hanseatische Prinzipien, wie Weltoffenheit, Vertrauenswürdigkeit und Verlässlichkeit, seit jeher unsere Firmenphilosophie. Innovatives Denken und eine konsequente Serviceorientierung haben uns zu dem gemacht, was wir heute sind: Eine Kapitalanlagegesellschaft, deren oberstes Ziel es ist, für ihre Kunden Werte zu schaffen.

HANSAINVEST ist eine Tochter der SIGNAL IDUNA Gruppe.

Kontakt:

HANSAINVEST
Hanseatische Investment-GmbH
Kapstadtring 8
22297 Hamburg
Telefon: (0 40) 3 00 57 - 62 96
Telefax: (0 40) 3 00 57 - 60 70
E-Mail: service@hansainvest.de
Internet: <https://www.hansainvest.com>