

FONDSPORTRAIT

Der Marathon Substanz und Rendite EUR bietet Investoren eine professionelle und effiziente Vermögensverwaltung an. Alle Vermögensanlagen sowie Bankguthaben des Fonds dürfen ausschließlich auf EUR lauten. Der Fonds orientiert sich ganz bewusst an keinem Vergleichsindex. Oberstes Ziel des HAC Asset-Management-Teams ist es, mit einer defensiven Anlagepolitik über den gesamten Börsenzyklus (Bullen- und Bärenmarkt) bei niedriger Schwankungsbreite nachhaltig attraktive Erträge zu generieren und die Substanz der Anlage zu erhalten. Dazu wird nach dem Grundsatz der Risikostreuung in Aktien (mind. 25%, max. 40%), Anleihen und Investmentfonds (max. 10%) investiert. Die Auswahl der einzelnen Aktien erfolgt regelbasiert auf Basis des HAC-eigenen Marathon-Bewertungsmodells. Die hierbei zum Tragen kommenden Faktoren sind niedrige, relative Volatilität, vorteilhaftes Momentum und verschiedene fundamentale Bewertungskriterien. Derivate können zu Absicherungszwecken oder zur Ertragsoptimierung eingesetzt werden. Bei der Entscheidung über ihren Einsatz stützt sich das HAC Asset-Management-Team auf das eigene Pfadfinder-Risikokontrollsystem. Der Fonds schüttet einmal jährlich aus.

PORTRAIT FONDSBERATER

Die HAC VermögensManagement AG (kurz: HAC) ist ein inhabergeführter, norddeutscher Vermögensverwalter mit Hauptsitz in Hamburg. Seit 1996 werden private, seit 2015 auch institutionelle Mandanten durch die HAC betreut. Die HAC ist Mitglied im Verband unabhängiger Vermögensverwalter (VuV) und bekennt sich damit zu Transparenz und Mandantenorientierung nach festen Regeln. Das Firmen-Motto lautet -norddeutsch konservativ: Wir schützen Vermögen. Die HAC bietet Vermögensverwaltung für Privatanleger sowie Fondsadvisory und Spezialmandate für institutionelle Mandanten an.

Daniel Haase ist Vorstand der HAC und dort hauptverantwortlich zuständig für die Finanzmarkt- und Risikoanalyse. Das von ihm 2007 entwickelte Trendfolge-Modell (Pfadfinder) zur Identifizierung von erhöhten Marktrisiken wurde im Frühjahr 2009 von der Vereinigung Technischer Analysten Deutschlands mit dem VTAD Award ausgezeichnet. Das für die Anlagestrategie zuständige HAC Asset-Management-Team besteht außerdem aus Wolfram Neubrandner (Vorstand, volkswirtschaftliche Analyse), Michael Arpe (Vorstand, fundamentale Analyse) und Oliver Voß (Leiter institutionelle Mandate).

FONDSPROFIL

Fondsname	Marathon Substanz und Rendite EUR
Anteilscheinklasse	R
ISIN / WKN	DE000A2DTL45 / A2DTL4
Auflegungsdatum	01.12.2017
Gesamtfondsvermögen	20,65 Mio. EUR
Fondswährung	EUR
Ausgabeaufschlag	3,00 %
Rücknahmeaufschlag	0,00 %
Geschäftsjahresende	30. Juni
Ertragsverwendung	Ausschüttung
TER (= Laufende Kosten)	1,29 %
davon Verwaltungsvergütung	1,21 % p.a.
davon Verwahrstellenvergütung	0,05 % p.a.
Erfolgsabhängige Vergütung	ja (vgl. "Wichtige Hinweise")
VL-fähig	nein
Sparplanfähig	nein
Einzelanlagefähig	ja (mind. 50,00 EUR)
Vertriebszulassung	DE

KOMMENTAR DES FONDSBERATERS



Fondsberater	Daniel Haase
Verantwortlich seit	01.12.2017

Nach dem Ausverkauf an den Börsen im vierten Quartal 2018 war der Start ins Jahr 2019 geprägt durch eine außergewöhnlich starke Rally an den Aktienmärkten. Der Euro Stoxx 50 konnte 16% zulegen.

Von den 91 in unserem Pfadfinder-System weltweit analysierten Sektoren wurden zum Jahresstart noch 82 von mittelfristigen Abwärtstrends dominiert, nur in einem Sektor dominierten Aufwärtstrends und in sieben hielten sich Auf- und Abwärtstrends in etwa die Waage (neutral). Von dieser sehr negativen Ausgangslage verbesserte sich das Trendbild zwar sukzessive doch erst zum Ende des ersten Quartals kippte die relative Mehrheit zugunsten der Aufwärtstrends, so dass wir unsere in 2018 aufgebauten Absicherungsmaßnahmen erst im März schrittweise zurückführen.

Die im Marathon Substanz und Rendite gehaltenen vergleichsweise gering volatilen, defensiven Qualitätsaktien legten im ersten Halbjahr gut +14% zu, was auf Fondsebene einem Performance-Beitrag von etwa +4,4% entsprach, die Absicherungen via Futures und Optionen kosteten rund 3,3%. Per Saldo betrug die Wertentwicklung des Marathon Substanz und Rendite I im ersten Halbjahr 2019 +1,0%. Die Volatilität lag bei niedrigen 2,6%.

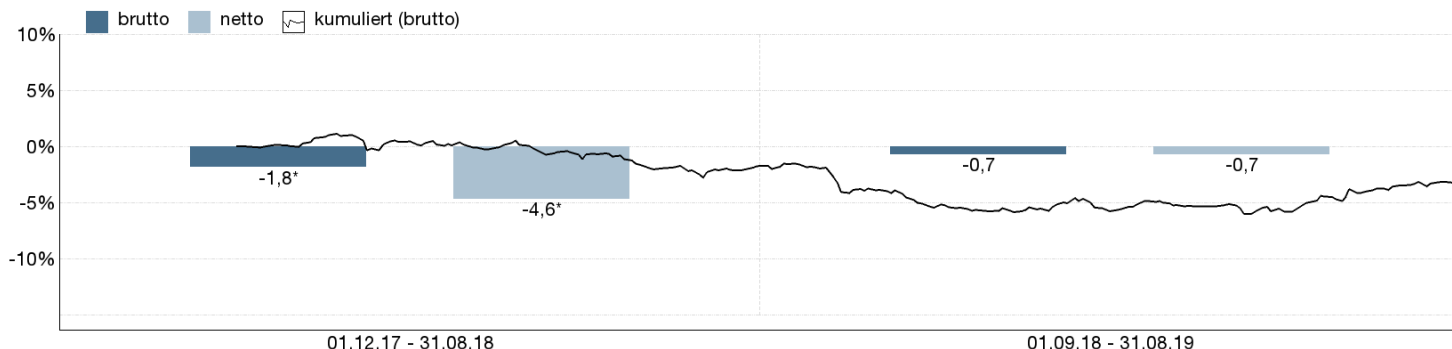
Aufgrund der im Halbjahresverlauf verbesserten Trendsignale hatten wir die Netto-Aktienquote von 1% zum Jahresende 2018 bis Ende April auf 31% angehoben. Seither haben sich die Trends wieder etwas abgeschwächt, worauf wir auch die Netto-Aktienquote bis zum 30. Juni durch den Verkauf von Optionen auf rund 22% reduzierten.

30.06.2019

VERMÖGENSAUFTEILUNG

Renten		62,4 %
Aktien		36,1 %
Kasse		4,3 %
Zertifikate		1,1 %
Derivate		- 3,9 %

WERTENTWICKLUNG IN DER VERGANGENHEIT IN %

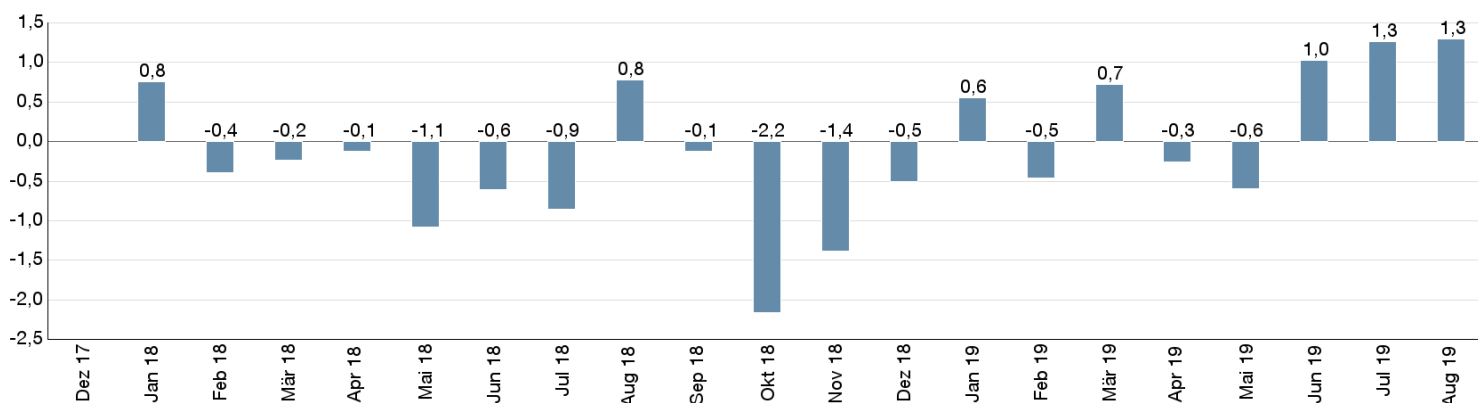


Die Wertentwicklung in der Vergangenheit ist kein verlässlicher Indikator für die künftige Wertentwicklung. Alle Wertentwicklungen gehen von einer Wiederanlage der Ausschüttungen und einem Anlagebetrag von 1.000 EUR aus und umfassen jeweils zwölf Monate. Die mit einem * gekennzeichneten Werte beziehen sich auf einen kürzeren Zeitraum (seit Auflegung). Nettowertentwicklung: Neben sämtlichen im Fonds anfallenden Kosten wird auch der jeweilige Ausgabeaufschlag von 3,00% des Anlagebetrages (=

29,13 EUR) berücksichtigt. Dieser wird zu Beginn des dargestellten Wertentwicklungszeitraumes vom Anlagebetrag abgezogen. Der Rücknahmeabschlag, sofern ein solcher erhoben wird, wird bei der Rückgabe der Fondsanteile abgezogen. Eine eventuell anfallende, die Wertentwicklung mindernde Depotgebühr bleibt außer Betracht. Bruttowertentwicklung: Entspricht der Nettowertentwicklung, berücksichtigt aber keinen Ausgabeaufschlag.

MONATLICHE WERTENTWICKLUNG IN DER VERGANGENHEIT IN %

Jahr	Jan	Feb	Mrz	Apr	Mai	Jun	Jul	Aug	Sep	Okt	Nov	Dez	Wertentwicklung KJ in %
2017													0,00
2018	0,76	-0,40	-0,24	-0,12	-1,08	-0,61	-0,85	0,78	-0,12	-2,17	-1,38	-0,51	-5,81
2019	0,55	-0,47	0,72	-0,25	-0,59	1,02	1,27	1,30					3,58



WERTENTWICKLUNG IN DER VERGANGENHEIT IN %

	kumuliert	p.a.
laufendes Jahr	3,58 %	
1 Monat	1,30 %	
3 Monate	3,63 %	
6 Monate	3,49 %	
1 Jahr	-0,69 %	-0,69 %
3 Jahre		
5 Jahre		
10 Jahre		
Seit Auflegung	-2,43 %	-1,40 %

KENNZAHLEN

offene Fremdwährungsquote	0,00 %
Mod-Duration	4,37
VaR	1,73%

ANLAGESTRUKTUR NACH LAUFZEITEN



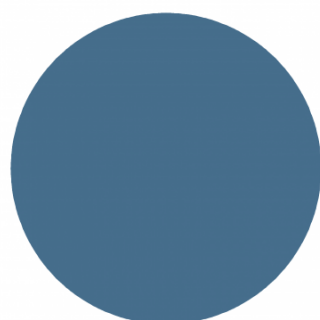
VERMÖGENSAUFTEILUNG



VERMÖGENSAUFTEILUNG INKL. DERIVATE



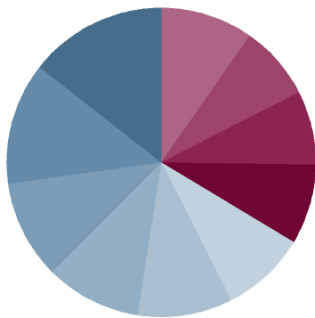
ANLAGESTRUKTUR NACH WÄHRUNGEN



■ Euro

100,0%

ANLAGESTRUKTUR NACH BRANCHEN



Industrie	5,2%
Gesundheit / Pharma	4,6%
Versorger	3,7%
Basis-Konsumgüter	3,7%
Nicht-Basis-Konsumgüter	3,6%
Telekommunikation	3,2%
Erdöl und Erdgas	3,0%
Grundstoffe	2,8%
Technologie	2,8%
Sonstige	3,5%

CHANCEN

- Aktien (im Fonds mind. 25%, max. 40%) verfügen auf lange Sicht grundsätzlich über ein hohes Renditepotenzial. Die im Fonds angewandte, regelbasierte Aktienauswahl (Marathon-Kriterien) nutzt dabei das Potenzial gleich mehrerer Renditequellen: niedrige Volatilität, Momentum und Value.
- Der Fonds verfügt über eine flexible Anlagepolitik ohne starre Benchmark-Orientierung.
- Die Möglichkeit, Derivate einzusetzen, bietet zusätzliche Renditepotenziale wie auch die Chance, bei (vom Pfadfinder-System erkannten) Marktrisiken das Fondsvermögen abzusichern.

RISIKEN

- Die vom Fonds erworbenen Vermögensgegenstände sind generellen Trends an den Märkten ausgesetzt. Veräußert der Anleger seine Fondsanteile zu einem Zeitpunkt, in dem die Kurse der in diesem Fonds befindlichen Vermögensgegenstände gegenüber dem Zeitpunkt seines Anteilerwerbs gefallen sind, so erhält er das von ihm investierte Geld nicht vollständig zurück. Obwohl der Fonds stetige Wertzuwächse anstrebt, können diese nicht garantiert werden.
- Verzinsliche Wertpapiere & Liquidität (zusammen mind. 60%) schützen nicht vor Inflation.
- Steigt das Marktzinsniveau, so fallen die Kurse festverzinslicher Wertpapiere.
- Die Bonität der Emittenten der vom Fonds erworbenen Anleihen kann sich verschlechtern. Emittenten können unter Umständen zahlungsunfähig werden, wodurch der Wert ihrer Anleihen ganz oder teilweise verloren gehen kann.
- Der Fonds darf zu Absicherungszwecken oder zur Ertragsoptimierung Derivate einsetzen. Dadurch erhöhte Chancen gehen mit erhöhten Risiken einher. Eine Absicherung gegen Verluste kann auch die Gewinnchancen des Fonds verringern.

KONTAKTDATEN FONDSBERATER

HAC VermögensManagement AG
 Osterbekstraße 90a
 22083 Hamburg
 Verantwortliche: Herr Daniel Haase und Herr Oliver Voss
 Telefon: 040 / 611 848-0
 Telefax: 040 / 611 848-28
 E-Mail: info(at)hac.de
 Internet: http://www.hac.de

HANSAINVEST

Weltoffen. Partnerschaftlich. Verlässlich.
An diesen Werten wollen wir uns messen lassen.

Als eines der ältesten Investment-Unternehmen in Deutschland prägen traditionelle hanseatische Prinzipien, wie Weltoffenheit, Vertrauenswürdigkeit und Verlässlichkeit, seit jeher unsere Firmenphilosophie. Innovatives Denken und eine konsequente Serviceorientierung haben uns zu dem gemacht, was wir heute sind: Eine Kapitalanlagegesellschaft, deren oberstes Ziel es ist, für ihre Kunden Werte zu schaffen.

HANSAINVEST ist eine Tochter der SIGNAL IDUNA Gruppe.

Kontakt:

HANSAINVEST
 Hanseatische Investment-GmbH
 Kapstadtring 8
 22297 Hamburg
 Telefon: (0 40) 3 00 57 - 62 96
 Telefax: (0 40) 3 00 57 - 60 70
 E-Mail: service@hansainvest.de
 Internet: http://www.hansainvest.com

WICHTIGE HINWEISE

Quelle aller Daten, sofern nicht anders angegeben: HANSAINVEST.
Diese Informationen dienen Werbezwecken. Grundlage für den Kauf sind die jeweils gültigen Verkaufsunterlagen, die ausführliche Hinweise zu den einzelnen mit der Anlage verbundenen Risiken enthalten. Der Verkaufsprospekt und die wesentlichen Anlegerinformationen sind ausschließlich in deutscher Sprache in elektronischer Form unter www.hansainvest.com erhältlich. Auf Wunsch senden wir Ihnen Druckstücke kostenlos zu. Der Nettoinventarwert von Investmentfonds unterliegt in unterschiedlichem Maße Schwankungen und es gibt keine Garantie dafür, dass die Anlageziele erreicht werden.

Alle Wertentwicklungen gehen von einer Wiederanlage der Ausschüttungen und- sofern nicht anders angegeben - einem Anlagebetrag von 1.000,-- EUR aus. Sofern nicht anders ausgewiesen, handelt es sich um Bruttowertentwicklungen (Berechnung nach der BVI-Methode).

Nettowertentwicklung: Neben sämtlichen im Fonds anfallenden Kosten wird auch der jeweilige Ausgabeaufschlag berücksichtigt, der zu Beginn des hier dargestellten Wertentwicklungszeitraumes vom Anleger zu zahlen ist sowie ein ggfs. anfallender Rücknahmeabschlag (s. "Fondsprofil"). Eine eventuell anfallende, die Wertentwicklung mindernde Depotgebühr bleibt außer Betracht.

Bruttowertentwicklung: Entspricht der Nettowertentwicklung, berücksichtigt aber keinen Ausgabeaufschlag und keinen ggfs anfallenden Rücknahmeabschlag.

Beim Sparplan werden die monatlichen Einzahlungen zum Ausgabepreis angelegt.

Das Gesamtfondsvermögen bezieht sich auf das Fondsvermögen aller zum Fonds zugehörigen Anteilklassen. Dabei wird das Gesamtfondsvermögen in der Währung der Anteilsklasse ausgewiesen, die als erstes aufgelegt wurde.

Bei den angegebenen Laufenden Kosten (Gesamtkostenquote) handelt es sich um eine Kostenschätzung. Da der Fonds erst am 01.12.2017 aufgelegt wurde, ist eine Angabe der tatsächlichen Gesamtkostenquote nicht möglich. Die Gesamtkostenquote umfasst sämtliche im vorangegangenen Geschäftsjahr auf Ebene des Sondervermögens und auf Ebene der vom Sondervermögen gehaltenen Investmentanteile ("Zielfonds") angefallenen Kosten und Zahlungen (ohne Transaktionskosten). Die anfallenden Kosten können von Jahr zu Jahr schwanken und verringern die Ertragschancen des Anlegers.

Es werden 10% pro Jahr der positiven Wertentwicklung als Erfolgsvergütung berechnet. Eine negative Wertentwicklung muss aufgeholt werden.

Die in den gegebenenfalls dargestellten Anlagestrukturen oder Vermögensaufteilungen angegebenen Prozentwerte beziehen sich generell auf das gesamte Fondsvermögen. Für die Darstellung einzelner Strukturen wird jeweils nur eine Teilmenge der Vermögensarten als Basis verwendet (z.B. bei Branchen nur der Aktienanteil), so dass in der Summe nicht zwingend 100% erreicht werden.

Die Darstellung der TOP Wertpapiere (sofern angezeigt) erfolgt für maximal 60% des Fondsvermögens.

Bei den dargestellten Werten handelt es sich um gerundete Werte, so dass die Summe der Werte von 100 % abweichen kann.

Dieses Dokument und die in ihm enthaltenen Informationen richten sich nicht an US-Personen und dürfen nicht in den USA verbreitet werden.