

## FONDSPORTRAIT

Das Ziel der Anlagepolitik des Apus Capital Marathon Fonds ist es, im Rahmen einer aktiven Strategie, langfristig einen attraktiven Wertzuwachs zu erwirtschaften.

Um dies zu erreichen, investiert der Fonds hauptsächlich in nationale und internationale Aktien mit attraktivem Rendite-Risiko-Profil. Die Titelselektion erfolgt über einen substanzorientierten Investmentprozess. Derivative Instrumente und Techniken können sowohl zu Absicherungs- als auch zu Investitionszwecken eingesetzt werden.

## TOP WERTPAPIERE

Siegfried Holding AG Nam.Akt. SF 27	3,75 %
Nordic Waterproofing Hldg.AB Namn-Aktier o.N.	3,42 %
Nexus AG Inhaber-Aktien o.N.	3,21 %
ALK-Abelló AS Navne-Aktier B DK 10	3,15 %
Téléperformance S.A. Actions Port. EO 2,5	3,07 %
Evotec SE Inhaber-Aktien o.N.	3,07 %
Esker S.A. Actions Port. EO 2	2,89 %
Atea ASA Navne-Aksjer NK 10	2,88 %
WIIT S.p.A. Azioni nom. o.N.	2,68 %
BB Biotech AG Namens-Aktien SF 1	2,64 %

## FONDSPROFIL

Fondsname	Apus Capital Marathon Fonds
Anteilscheinklasse	I
ISIN / WKN	DE000A2DTLQ1 / A2DTLQ
Auflegungsdatum	16.10.2017
Gesamtfondsvermögen	11,08 Mio. EUR
Fondswährung	EUR
Benchmark	STOXX Europe 600 Index EUR
Ausgabeaufschlag	0,00 %
Rücknahmeabschlag	0,00 %
Geschäftsjahresende	31. Juli
Ertragsverwendung	Ausschüttung
TER (= Laufende Kosten)	1,62 %
davon Verwaltungsvergütung	1,30 % p.a.
davon Verwahrstellenvergütung	0,05 % p.a.
Erfolgsabhängige Vergütung	nein
VL-fähig	nein
Sparplanfähig	nein
Einzelanlagefähig	ja (mind. 20.000,00 EUR)
Vertriebszulassung	AT, DE

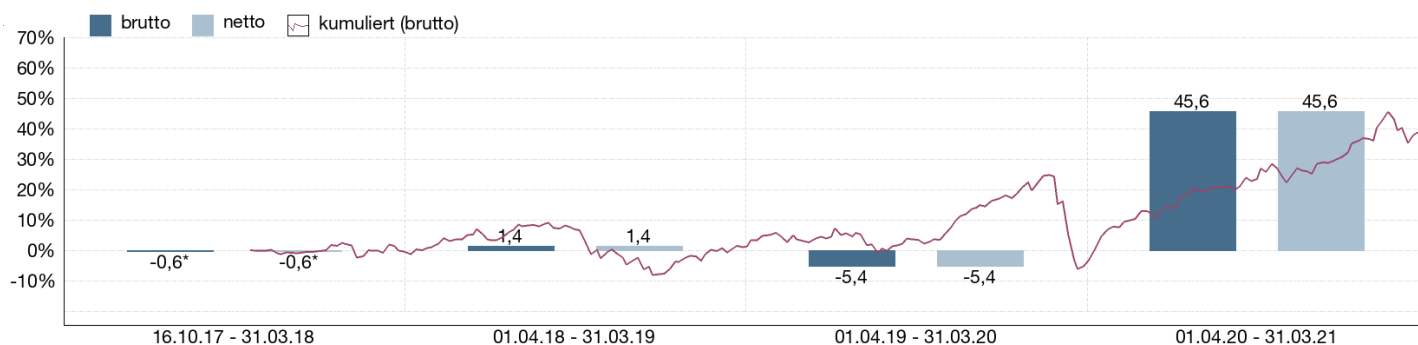
## VERMÖGENSAUFTEILUNG

Aktien	89,8 %
Kasse	10,2 %

## VERMÖGENSAUFTEILUNG INKL. DERIVATE

Aktien	89,8 %
Kasse	10,2 %

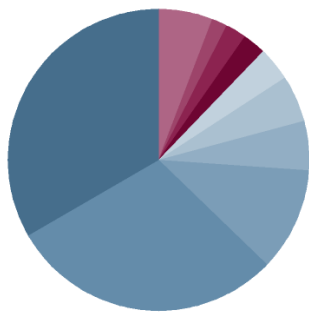
## WERTENTWICKLUNG IN DER VERGANGENHEIT IN %



Die Wertentwicklung in der Vergangenheit ist kein verlässlicher Indikator für die künftige Wertentwicklung. Alle Wertentwicklungen gehen von einer Wiederanlage der Ausschüttungen und einem Anlagebetrag von 20.000 EUR aus und umfassen jeweils zwölf Monate. Die mit einem \* gekennzeichneten Werte beziehen sich auf einen kürzeren Zeitraum (seit Auflegung). Nettowertentwicklung: Neben sämtlichen im Fonds anfallenden Kosten wird auch der jeweilige Ausgabeaufschlag berücksichtigt. Dieser wird zu Beginn

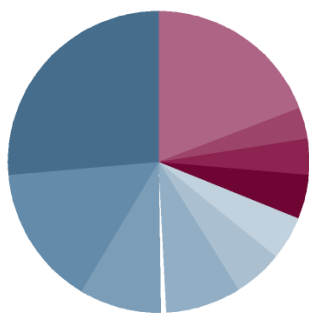
des dargestellten Wertentwicklungszeitraumes vom Anlagebetrag abgezogen. Der Rücknahmeabschlag, sofern ein solcher erhoben wird, wird bei der Rückgabe der Fondsanteile abgezogen. Eine eventuell anfallende, die Wertentwicklung mindernde Depotgebühr bleibt außer Betracht. Bruttowertentwicklung: Entspricht der Nettowertentwicklung, berücksichtigt aber keinen Ausgabeaufschlag.

ANLAGESTRUKTUR NACH BRANCHEN



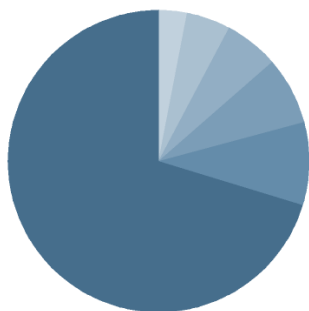
Gesundheit / Pharma	29,9 %
Technologie	26,6 %
Industrie	10,0 %
Finanzen / Versicherungen	4,7 %
Nicht-Basis-Konsumgüter	4,4 %
Grundstoffe	3,2 %
Basis-Konsumgüter	2,4 %
Telekommunikation	1,9 %
Erdöl und Erdgas	1,5 %
Sonstige	5,3 %

ANLAGESTRUKTUR NACH LÄNDERN



Deutschland	26,5 %
Frankreich	15,0 %
Schweden	8,8 %
Schweiz	8,5 %
Dänemark	5,4 %
Norwegen	4,8 %
Italien	4,6 %
Niederlande	4,1 %
Finnland	3,1 %
Sonstige	19,3 %

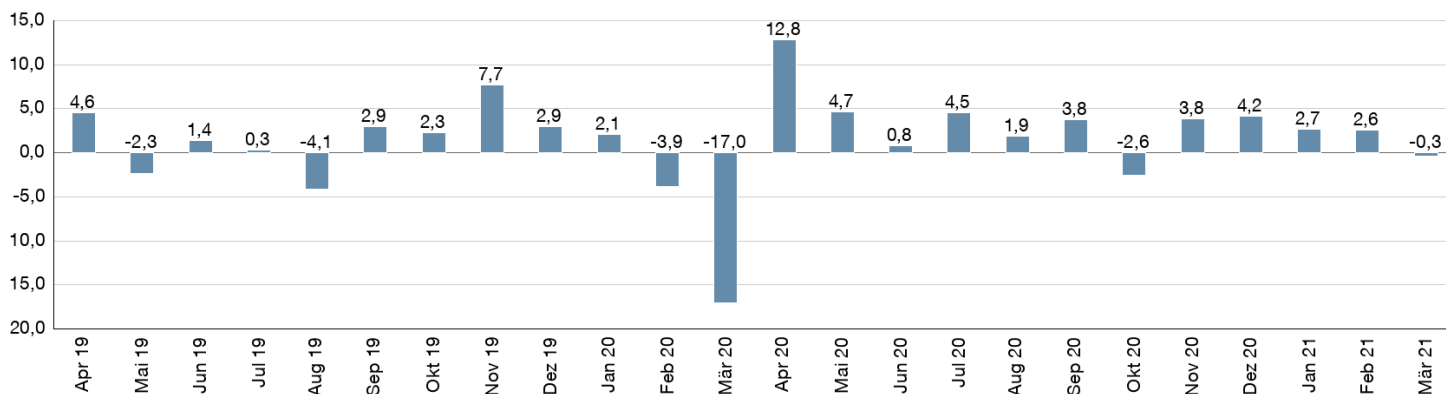
ANLAGESTRUKTUR NACH WÄHRUNGEN



Euro	70,3 %
Schwedische Krone	8,8 %
Dänische Krone	7,3 %
Schweizer Franken	5,8 %
Norwegische Krone	4,8 %
Britisches Pfund	3,0 %

**MONATLICHE WERTENTWICKLUNG IN DER VERGANGENHEIT IN %**

Jahr	Jan	Feb	Mrz	Apr	Mai	Jun	Jul	Aug	Sep	Okt	Nov	Dez	Wertentwicklung KJ in %
2019	8,13	1,23	1,84	4,56	-2,33	1,38	0,31	-4,14	2,93	2,28	7,72	2,94	29,53
2020	2,08	-3,85	-17,05	12,79	4,67	0,81	4,53	1,90	3,76	-2,57	3,83	4,20	12,90
2021	2,72	2,58	-0,34										5,01



**WERTENTWICKLUNG IN DER VERGANGENHEIT IN %**

	kumuliert	p.a.
laufendes Jahr	5,01 %	
1 Monat	-0,34 %	
3 Monate	5,01 %	
6 Monate	10,69 %	
1 Jahr	45,61 %	45,61 %
3 Jahre	39,71 %	11,79 %
5 Jahre		
10 Jahre		
Seit Auflegung	38,91 %	9,97 %

**KENNZAHLEN**

offene Fremdwährungsquote	29,66 %
Volatilität	13,48 %
Sharpe Ratio	0,91
Anteil positiver Monate	69,44 %
Bester Monat	12,79 %
Schlechtester Monat	-17,05 %
Anzahl positiver Monate	25
Anzahl negativer Monate	11
Korrelation	0,59
Bestimmtheitsmaß	0,35
VaR	7,27 %
Information Ratio	30,29
Alpha	24,60 %
Beta	0,01

**PORTRAIT FONDSMANAGER**

Die Aramea Asset Management AG ist ein unabhängiger Asset Manager mit Sitz in Hamburg, gegründet im Januar 2008. Der Fokus der Gesellschaft liegt in der Vermögensberatung von Dritten sowie die Erbringung von Beratungsdienstleistungen gegenüber KVGern. Dienstleistungen in der Beratung, Produktentwicklung und Vertrieb gegenüber institutionellen Anlegern gehören genauso zum Angebot des Asset Managers wie die komplette Spanne an Portfoliomanagement-Lösungen. Das Team besteht aus 18 erfahrenen Mitarbeitern, die seit Jahren verantwortungsvoll Publikums-, Spezialfonds und Vermögensverwaltungsmandate an den internationalen Kapitalmärkten managen. Das verwaltete Gesamtvermögen liegt bei rund 3,1 Milliarden Euro.

Haben Sie Fragen zu unserem Unternehmen oder zu unseren Produkten? Wir freuen uns auf Ihren Anruf oder Ihre Mail:

Aramea Asset Management AG

**KONTAKTDATEN FONDSMANAGER**

Aramea Asset Management AG  
Kleine Johannisstraße 4  
20457 Hamburg  
Telefon (040) 866 488 - 0  
Telefax (040) 866 488 - 499  
E-Mail: [info@aramea-ag.de](mailto:info@aramea-ag.de)  
Internet: <http://www.aramea-ag.de>

**KONTAKTDATEN VERTRIEBSPARTNER**

Aramea Asset Management AG  
Kleine Johannisstraße 4  
20457 Hamburg  
Telefon (040) 866 488 - 0  
Telefax (040) 866 488 - 499  
E-Mail: [info@aramea-ag.de](mailto:info@aramea-ag.de)  
Internet: <http://www.aramea-ag.de>

## WICHTIGE HINWEISE

Quelle aller Daten, sofern nicht anders angegeben: HANSAINVEST.  
Diese Informationen dienen Werbezwecken. Grundlage für den Kauf sind die jeweils gültigen Verkaufsunterlagen, die ausführliche Hinweise zu den einzelnen mit der Anlage verbundenen Risiken enthalten. Der Verkaufsprospekt und die wesentlichen Anlegerinformationen sind ausschließlich in deutscher Sprache in elektronischer Form unter [www.hansainvest.com](http://www.hansainvest.com) erhältlich. Auf Wunsch senden wir Ihnen Druckstücke kostenlos zu. Der Nettoinventarwert von Investmentfonds unterliegt in unterschiedlichem Maße Schwankungen und es gibt keine Garantie dafür, dass die Anlageziele erreicht werden.

Alle Wertentwicklungen gehen von einer Wiederanlage der Ausschüttungen und- sofern nicht anders angegeben - einem Anlagebetrag von 1.000,-- EUR aus. Sofern nicht anders ausgewiesen, handelt es sich um Bruttowertentwicklungen (Berechnung nach der BVI-Methode).

Nettowertentwicklung: Neben sämtlichen im Fonds anfallenden Kosten wird auch der jeweilige Ausgabeaufschlag berücksichtigt, der zu Beginn des hier dargestellten Wertentwicklungszeitraumes vom Anleger zu zahlen ist sowie ein ggfs. anfallender Rücknahmeabschlag (s. "Fondsprofil"). Eine eventuell anfallende, die Wertentwicklung mindernde Depotgebühr bleibt außer Betracht.

Bruttowertentwicklung: Entspricht der Nettowertentwicklung, berücksichtigt aber keinen Ausgabeaufschlag und keinen ggfs anfallenden Rücknahmeabschlag.

Beim Sparplan werden die monatlichen Einzahlungen zum Ausgabepreis angelegt.

Das Gesamtfondsvermögen bezieht sich auf das Fondsvermögen aller zum Fonds zugehörigen Anteilsklassen. Dabei wird das Gesamtfondsvermögen in der Währung der Anteilsklasse ausgewiesen, die als erstes aufgelegt wurde.

Die angegebenen Laufenden Kosten (Gesamtkostenquote) fielen im letzten Geschäftsjahr des Sondervermögens an.

Die Gesamtkostenquote umfasst sämtliche im vorangegangenen Geschäftsjahr auf Ebene des Sondervermögens und auf Ebene der vom Sondervermögen gehaltenen Investmentanteile ("Zielfonds") angefallenen Kosten und Zahlungen (ohne Transaktionskosten). Die anfallenden Kosten können von Jahr zu Jahr schwanken und verringern die Ertragschancen des Anlegers.

Insbesondere weist der Fonds aufgrund seiner Zusammensetzung und des möglichen Einsatzes von Derivaten erhöhte Schwankungen des Anteilpreises auf.

Die in den gegebenenfalls dargestellten Anlagestrukturen oder Vermögensaufteilungen angegebenen Prozentwerte beziehen sich generell auf das gesamte Fondsvermögen. Für die Darstellung einzelner Strukturen wird jeweils nur eine Teilmenge der Vermögensarten als Basis verwendet (z.B. bei Branchen nur der Aktienanteil), so dass in der Summe nicht zwingend 100% erreicht werden.

Die Darstellung der TOP Wertpapiere (sofern angezeigt) erfolgt für maximal 60% des Fondsvermögens.

Bei den dargestellten Werten handelt es sich um gerundete Werte, so dass die Summe der Werte von 100 % abweichen kann.

Dieses Dokument und die in ihm enthaltenen Informationen richten sich nicht an US-Personen und dürfen nicht in den USA verbreitet werden.

## HANSAINVEST

**Weltoffen. Partnerschaftlich. Verlässlich.**  
An diesen Werten wollen wir uns messen lassen.

Als eines der ältesten Investment-Unternehmen in Deutschland prägen traditionelle hanseatische Prinzipien, wie Weltoffenheit, Vertrauenswürdigkeit und Verlässlichkeit, seit jeher unsere Firmenphilosophie. Innovatives Denken und eine konsequente Serviceorientierung haben uns zu dem gemacht, was wir heute sind: Eine Kapitalanlagegesellschaft, deren oberstes Ziel es ist, für ihre Kunden Werte zu schaffen.

HANSAINVEST ist eine Tochter der SIGNAL IDUNA Gruppe.

### Kontakt:

HANSAINVEST  
Hanseatische Investment-GmbH  
Kapstadtring 8  
22297 Hamburg  
Telefon: (0 40) 3 00 57 - 62 96  
Telefax: (0 40) 3 00 57 - 60 70  
E-Mail: [service@hansainvest.de](mailto:service@hansainvest.de)  
Internet: <https://www.hansainvest.com>