

## Werbung

## FONDSPORTRAIT

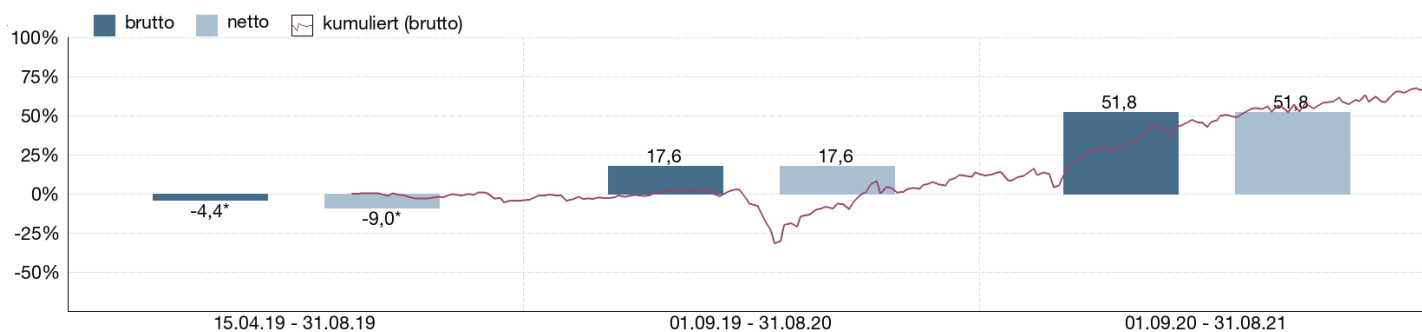
Der Trend Kairos European Opportunities-Aktienfonds fokussiert sich auf die Assetklasse „Europäische Small und Mid Cap“-Aktien, die aufgrund struktureller Faktoren langfristig höhere Renditen erzielt als der breite Aktienmarkt.

Das Kernziel des Fonds besteht darin, für die Anleger eine zusätzliche Rendite auf diesen attraktiven Assetklassen-Return zu erwirtschaften. Dabei werden gezielt Informations- und Bewertungs-Ineffizienzen des Segments genutzt und langfristig in ein hoch konzentriertes, ausschließlich auf Basis einer eigenen fundamentalen Analyse gebildetes Stock-Picking-Portfolio investiert. Der Fokus liegt auf gut geführten Unternehmen mit nachhaltigen Wettbewerbsvorteilen, die sich durch stabiles, strukturelles Wachstum und ein relativ niedriges Risikoprofil auszeichnen.

## FONDSPROFIL

Fondsname	Trend Kairos European Opportunities
Anteilscheinklasse	P
ISIN / WKN	DE000A2DTMB1 / A2DTMB
Auflegungsdatum	15.04.2019
Gesamtfondsvermögen	24,68 Mio. EUR
Fondswährung	EUR
Benchmark	STOXX Europe Total Market Small Net Return Euro
Ausgabeaufschlag	5,00 %
Rücknahmeabschlag	0,00 %
Geschäftsjahresende	31. August
Ertragsverwendung	Ausschüttung
TER (= Laufende Kosten)	1,95 %
davon Verwaltungsvergütung	1,80 % p.a.
davon Verwahrstellenvergütung	0,08 % p.a.
Erfolgsabhängige Vergütung	ja (vgl. "Wichtige Hinweise")
VL-fähig	nein
Sparplanfähig	ja
Einzelanlagefähig	ja

## WERTENTWICKLUNG IN DER VERGANGENHEIT IN %



Die Wertentwicklung in der Vergangenheit ist kein verlässlicher Indikator für die künftige Wertentwicklung. Alle Wertentwicklungen gehen von einer Wiederanlage der Ausschüttungen und einem Anlagebetrag von 1.000 EUR aus und umfassen jeweils zwölf Monate. Die mit einem \* gekennzeichneten Werte beziehen sich auf einen kürzeren Zeitraum (seit Auflegung). Nettowertentwicklung: Neben sämtlichen im Fonds anfallenden Kosten wird auch der jeweilige Ausgabeaufschlag von 5,00% des Anlagebetrages (=

## KOMMENTAR DES FONDSBERATERS



Fondsberater Jens Hillers, CFA  
Verantwortlich seit 15.04.2019

"Der Fonds konnte seinen signifikanten Kursanstieg auch im Berichtsmonat fortsetzen. Der Anteilspreis erhöhte sich um +3,2% und notierte zum Monatsende bei EUR 168,29. Der europäische Small u. Mid Cap Markt (Stoxx Europe Small) verzeichnete ein Kursplus von +3,6%. Seit Jahresbeginn 2021 beträgt die absolute Rendite des Fonds +27,7% bei einem Alpha in Höhe von +2,6%. Seit Auflage (April 2019) beläuft sich das Alpha auf +22,1%.

Unsere Investitionsquote spiegelt mit dem sehr hohen Niveau von 99% unverändert unsere positive Sicht für den Markt und die im Fonds investierten Titel wider. Nach einer Haltedauer von nur ca. 10 Monaten und einer Rendite von ca. +90% haben wir unser Kerninvestment Schaltbau infolge des Übernahmeangebots durch den PE-Investor Carlyle veräußert. Den Erlös haben wir sofort in die besten Risiko-Rendite-Profile im Portfolio reinvestiert und so z.B. unsere Position in der finnischen Metso aufgestockt. Im Segment Software & Technology haben wir das Exposure ebenfalls bei einzelnen Titeln signifikant erhöht.

An der dynamischen Kursentwicklung des europäischen Small Cap Marktes haben wir überproportional partizipiert und so im bisherigen Jahresverlauf nahtlos an das sehr positive Jahr 2020 (Rendite von +30,7%) angeknüpft. Insbesondere auf Basis der von uns für 2022 erwarteten Gewinnsteigerungen der Portfolio-Unternehmen sind wir überzeugt, auch weiterhin eine attraktive positive absolute und relative Rendite erzielen zu können."

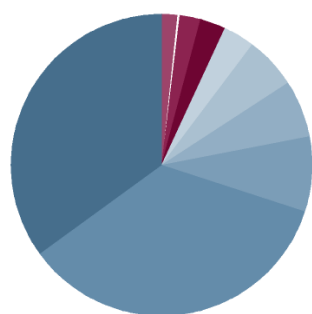
30.08.2021

## VERMÖGENSAUFTEILUNG

Aktien	99,8 %
Kasse	0,2 %

47,62 EUR) berücksichtigt. Dieser wird zu Beginn des dargestellten Wertentwicklungszeitraumes vom Anlagebetrag abgezogen. Der Rücknahmeabschlag, sofern ein solcher erhoben wird, wird bei der Rückgabe der Fondsanteile abgezogen. Eine eventuell anfallende, die Wertentwicklung mindernde Depotgebühr bleibt außer Betracht. Bruttowertentwicklung: Entspricht der Nettowertentwicklung, berücksichtigt aber keinen Ausgabeaufschlag.

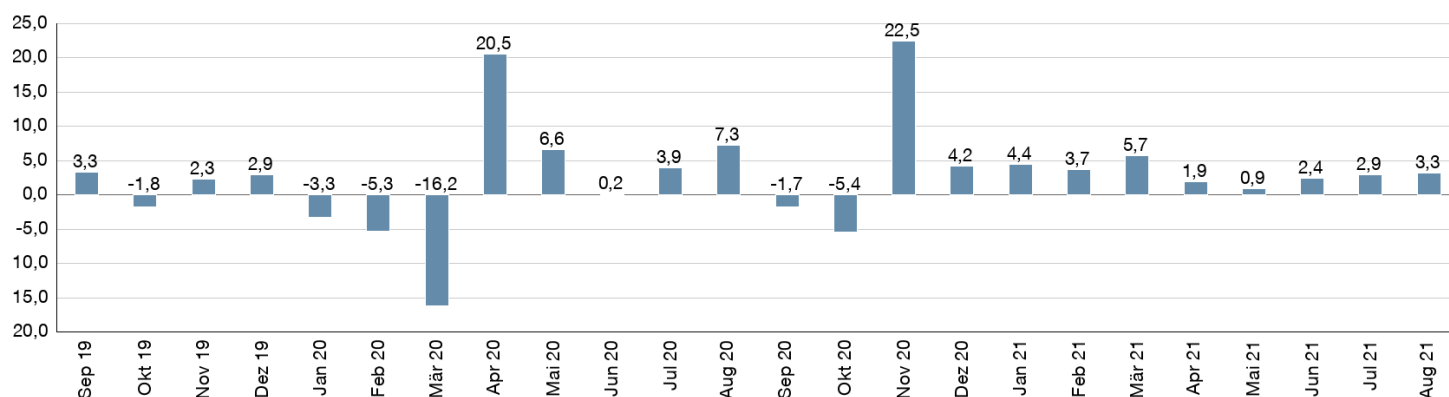
ANLAGESTRUKTUR NACH BRANCHEN



Industrie	35,1 %
Technologie	34,8 %
Nicht-Basis-Konsumgüter	8,1 %
Finanzen / Versicherungen	6,1 %
Erdöl und Erdgas	5,3 %
Versorger	3,4 %
Basis-Konsumgüter	2,7 %
Grundstoffe	2,6 %
Gesundheit / Pharma	1,7 %

MONATLICHE WERTENTWICKLUNG IN DER VERGANGENHEIT IN %

Jahr	Jan	Feb	Mrz	Apr	Mai	Jun	Jul	Aug	Sep	Okt	Nov	Dez	Wertentwicklung KJ in %
2019					-2,48	0,37	1,49	-3,81	3,30	-1,76	2,25	2,93	2,07
2020	-3,27	-5,27	-16,15	20,52	6,57	0,16	3,90	7,27	-1,73	-5,45	22,51	4,23	30,69
2021	4,41	3,68	5,71	1,87	0,86	2,41	2,91	3,26					27,93



WERTENTWICKLUNG IN DER VERGANGENHEIT IN %

	kumuliert	p.a.
laufendes Jahr	27,93 %	
1 Monat	3,26 %	
3 Monate	8,82 %	
6 Monate	18,19 %	
1 Jahr	51,78 %	51,78 %
3 Jahre		
5 Jahre		
10 Jahre		
Seit Auflegung	70,65 %	25,22 %

KENNZAHLEN

offene Fremdwährungsquote	23,52 %
Korrelation	0,88
Bestimmtheitsmaß	0,77
VaR	8,31 %
Alpha	%
Beta	0,02

## FONDS IM VERGLEICH ZUR BENCHMARK\*

	Fonds	Benchmark
01.09.2020 - 31.08.2021	51,78%	44,14%
01.09.2019 - 31.08.2020	17,64%	5,37%
15.04.2019 - 31.08.2019	-4,43%	-3,92%

\* STOXX Europe Total Market Small Net Return Euro

## PORTRAIT FONDSBERATER

H&P Capital Advisors GmbH mit Sitz in München ist eine auf europäische Small und Mid Cap Aktien spezialisierte Investment-Boutique. Die Gesellschaft ist unabhängig und inhabergeführt. Der Gründer und Geschäftsführer verfügt in diesem Segment über einen sehr erfolgreichen, langjährigen Investment Track Record.

Das aktive Investmentmodell weicht mit seiner hohen Portfolio-Konzentration und restriktiven, fundamentalen Selektionskriterien ganz bewusst von einem Benchmark-bezogenen Stil ab. So können die im europäischen Small und Mid Cap Markt vorhandenen Ineffizienzen zur Erzielung einer Zusatzrendite genutzt werden.

## KONTAKTDATEN FONDSBERATER

H&P Capital Advisors GmbH  
Sollner Strasse 19b  
81479 München  
Telefon: +49 (0)89 411 535 10  
Email: [jh@hp-capitaladvisors.de](mailto:jh@hp-capitaladvisors.de)

## PORTRAIT FONDSMANAGER

Die Trend-Kairos-Capital GmbH ist eine banken- und produktunabhängige Vermögensverwaltung aus Pfaffenhofen a.d.Ilm.

Die Wurzeln liegen im Single Family Office einer erfolgreichen Unternehmerfamilie. Neben der Beratung und dem Management von Publikumsfonds und der klassischen Vermögensverwaltung werden auch weitergehende Aufgaben in der Vermögensoptimierung übernommen.

## KONTAKTDATEN FONDSMANAGER

Trend-Kairos-Capital GmbH  
Hauptplatz 41  
85276 Pfaffenhofen a. d. Ilm  
Telefon: +49 (0)8441 47 11 50  
Email: [info@tk-capital.de](mailto:info@tk-capital.de)  
Internet: <http://www.tk-capital.de>

## HANSAINVEST

**Weltoffen. Partnerschaftlich. Verlässlich.**  
An diesen Werten wollen wir uns messen lassen.

Als eines der ältesten Investment-Unternehmen in Deutschland prägen traditionelle hanseatische Prinzipien, wie Weltoffenheit, Vertrauenswürdigkeit und Verlässlichkeit, seit jeher unsere Firmenphilosophie. Innovatives Denken und eine konsequente Serviceorientierung haben uns zu dem gemacht, was wir heute sind: Eine Kapitalanlagegesellschaft, deren oberstes Ziel es ist, für ihre Kunden Werte zu schaffen.

HANSAINVEST ist eine Tochter der SIGNAL IDUNA Gruppe.

### Kontakt:

HANSAINVEST  
Hanseatische Investment-GmbH  
Kapstadtring 8  
22297 Hamburg  
Telefon: (0 40) 3 00 57 - 62 96  
Telefax: (0 40) 3 00 57 - 60 70  
E-Mail: [service@hansainvest.de](mailto:service@hansainvest.de)  
Internet: <https://www.hansainvest.com>

### WICHTIGE HINWEISE

Quelle aller Daten, sofern nicht anders angegeben: HANSAINVEST.  
Diese Informationen dienen Werbezwecken. Grundlage für den Kauf sind die jeweils gültigen Verkaufsunterlagen, die ausführliche Hinweise zu den einzelnen mit der Anlage verbundenen Risiken enthalten. Der Verkaufsprospekt und die wesentlichen Anlegerinformationen sind ausschließlich in deutscher Sprache in elektronischer Form unter [www.hansainvest.com](http://www.hansainvest.com) erhältlich. Auf Wunsch senden wir Ihnen Druckstücke kostenlos zu. Der Nettoinventarwert von Investmentfonds unterliegt in unterschiedlichem Maße Schwankungen und es gibt keine Garantie dafür, dass die Anlageziele erreicht werden.

Alle Wertentwicklungen gehen von einer Wiederanlage der Ausschüttungen und- sofern nicht anders angegeben - einem Anlagebetrag von 1.000,-- EUR aus. Sofern nicht anders ausgewiesen, handelt es sich um Bruttowertentwicklungen (Berechnung nach der BVI-Methode).

Nettowertentwicklung: Neben sämtlichen im Fonds anfallenden Kosten wird auch der jeweilige Ausgabeaufschlag berücksichtigt, der zu Beginn des hier dargestellten Wertentwicklungszeitraumes vom Anleger zu zahlen ist sowie ein ggfs. anfallender Rücknahmeabschlag (s. "Fondsprofil"). Eine eventuell anfallende, die Wertentwicklung mindernde Depotgebühr bleibt außer Betracht.

Bruttowertentwicklung: Entspricht der Nettowertentwicklung, berücksichtigt aber keinen Ausgabeaufschlag und keinen ggfs anfallenden Rücknahmeabschlag.

Beim Sparplan werden die monatlichen Einzahlungen zum Ausgabepreis angelegt.

Das Gesamtfondsvermögen bezieht sich auf das Fondsvermögen aller zum Fonds zugehörigen Anteilklassen. Dabei wird das Gesamtfondsvermögen in der Währung der Anteilklasse ausgewiesen, die als erstes aufgelegt wurde.

Die angegebenen Laufenden Kosten (Gesamtkostenquote) fielen im letzten Geschäftsjahr des Sondervermögens an.

Die Gesamtkostenquote umfasst sämtliche im vorangegangenen Geschäftsjahr auf Ebene des Sondervermögens und auf Ebene der vom Sondervermögen gehaltenen Investmentanteile ("Zielfonds") angefallenen Kosten und Zahlungen (ohne Transaktionskosten). Die anfallenden Kosten können von Jahr zu Jahr schwanken und verringern die Ertragschancen des Anlegers.

Performancegebühr p.a. 15% der positiven Wertentwicklung über dem Referenzwert des Stoxx Europe Total Market Small (Net-Return in EUR), max. Höchstsatz: 5% mit High-Water-Mark (HWM)  
Im letzten Geschäftsjahr wurden 0,0% Erfolgsvergütung berechnet.

Insbesondere weist der Fonds aufgrund seiner Zusammensetzung und des möglichen Einsatzes von Derivaten erhöhte Schwankungen des Anteilpreises auf.

Die in den gegebenenfalls dargestellten Anlagestrukturen oder Vermögensaufteilungen angegebenen Prozentwerte beziehen sich generell auf das gesamte Fondsvermögen. Für die Darstellung einzelner Strukturen wird jeweils nur eine Teilmenge der Vermögensarten als Basis verwendet (z.B. bei Branchen nur der Aktienanteil), so dass in der Summe nicht zwingend 100% erreicht werden.

Die Darstellung der TOP Wertpapiere (sofern angezeigt) erfolgt für maximal 60% des Fondsvermögens.

Bei den dargestellten Werten handelt es sich um gerundete Werte, so dass die Summe der Werte von 100 % abweichen kann.

Dieses Dokument und die in ihm enthaltenen Informationen richten sich nicht an US-Personen und dürfen nicht in den USA verbreitet werden.