

FONDSPORTRAIT

Der IBB-AG Manufakturfonds ausgewogen ist ein Publikumsfonds, der das Ziel verfolgt, ein ausgewogenes Verhältnis von Chance zu Risiko einzuhalten. Als ausgewogener Mischfonds werden mindestens 25 % des Fondsvermögens in Aktien investiert. Die genaue Höhe des Aktienanteils am gesamten Fondsvolumen ist variabel und wird aktiv durch das Fondsmanagement gesteuert. Dabei werden Aktienstrategien eingesetzt, die in Teilbereichen nur geringe Korrelationen zur allgemeinen Entwicklung des Aktienmarktes aufweisen. Zusätzlich wird das Aktienpreisisiko durch ein dynamisches Overlaymanagement gesteuert. Die Anlage in Anleihen erfolgt zu einem Teil in auf Euro lautende Staatsanleihen. Auf der anderen Seite investiert der Fonds in Unternehmensanleihen aus dem Bereich Investmentgrade und High-Yield. Die Anleihen können auf Euro und US-Dollar lauten. Kurven- und Futurestrategien werden zur Ertrags- und Risikooptimierung eingesetzt.

TOP WERTPAPIERE

Welbilt Inc. DL-Notes 2016(16/24)	8,07 %
Dell Computer Corp. DL-Debentures 1998(98/28)	7,38 %
Sirius XM Radio Inc. DL-Notes 2019(19/29) 144A	6,37 %
T-Mobile USA Inc. DL-Notes 2018(18/28)	6,31 %
Anheuser-Busch InBev S.A./N.V.	4,64 %
Linde PLC Registered Shares EO 0,001	4,61 %
Serviceware SE Inhaber-Aktien o.N.	4,57 %
Campbell Soup Co. DL-Notes 2018(18/28)	4,53 %
Constellium SE Actions au Port. EO -,02	4,28 %
Nokia Oyj Registered Shares EO 0,06	3,82 %

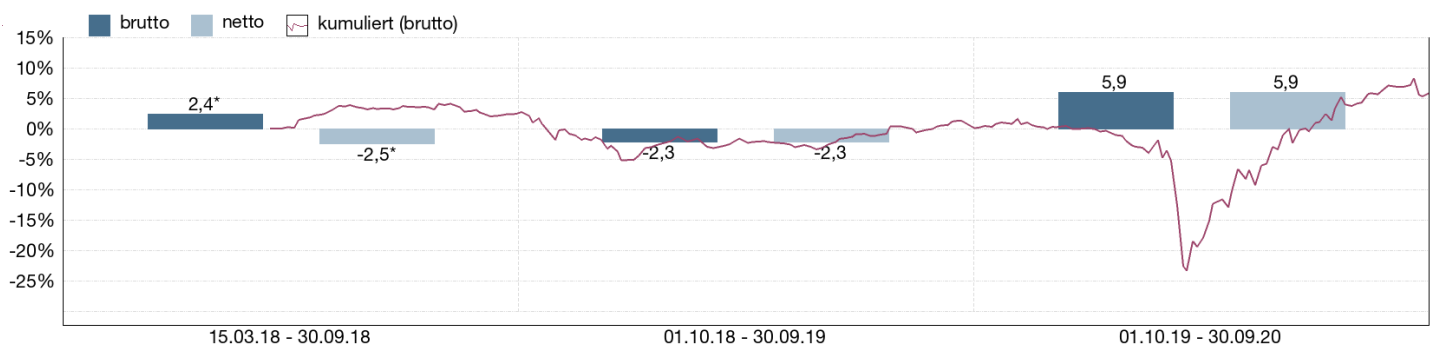
FONDSPROFIL

Fondsname	IBB-AG Manufakturfonds ausgewogen
ISIN	DE000A2H68F7
WKN	A2H68F
Auflegungsdatum	15.03.2018
Gesamtfondsvermögen	4,38 Mio. EUR
NAV	102,71 EUR
Ausgabepreis	107,85 EUR
Rücknahmepreis	102,71 EUR
Fondswährung	EUR
Benchmark	100% DAX
Ausgabeaufschlag	5,00 %
Rücknahmeabschlag	0,00 %
Geschäftsjahresende	31. Dezember
Ertragsverwendung	Ausschüttung
TER (= Laufende Kosten)	0,59 %
davon Verwaltungsvergütung	0,52 % p.a.
davon Verwahrstellenvergütung	0,04 % p.a.
Erfolgsabhängige Vergütung	ja (vgl. "Wichtige Hinweise")
VL-fähig	nein
Sparplanfähig	ja
Einzelanlagefähig	ja
Vertriebszulassung	DE

VERMÖGENSAUFTEILUNG

Aktien	56,3 %
Renten	32,7 %
Kasse	9,9 %
Devisentermingeschäfte	1,1 %

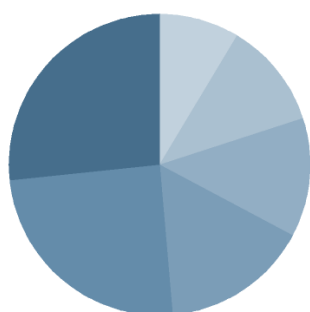
WERTENTWICKLUNG IN DER VERGANGENHEIT IN %



Die Wertentwicklung in der Vergangenheit ist kein verlässlicher Indikator für die künftige Wertentwicklung. Alle Wertentwicklungen gehen von einer Wiederanlage der Ausschüttungen und einem Anlagebetrag von 1.000 EUR aus und umfassen jeweils zwölf Monate. Die mit einem * gekennzeichneten Werte beziehen sich auf einen kürzeren Zeitraum (seit Auflegung). Nettowertentwicklung: Neben sämtlichen im Fonds anfallenden Kosten wird auch der jeweilige Ausgabeaufschlag von 5,00% des Anlagebetrages (=

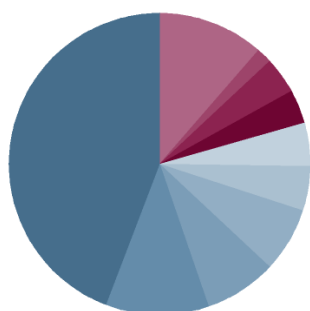
47,62 EUR) berücksichtigt. Dieser wird zu Beginn des dargestellten Wertentwicklungszeitraumes vom Anlagebetrag abgezogen. Der Rücknahmeabschlag, sofern ein solcher erhoben wird, wird bei der Rückgabe der Fondsanteile abgezogen. Eine eventuell anfallende, die Wertentwicklung mindernde Depotgebühr bleibt außer Betracht. Bruttowertentwicklung: Entspricht der Nettowertentwicklung, berücksichtigt aber keinen Ausgabeaufschlag.

ANLAGESTRUKTUR NACH BRANCHEN



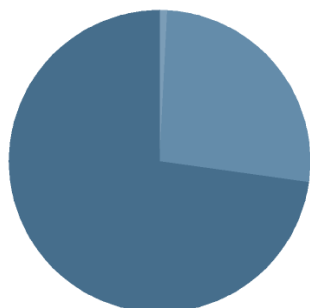
Basis-Konsumgüter	15,0 %
Telekommunikation	13,9 %
Grundstoffe	8,9 %
Technologie	7,2 %
Industrie	6,4 %
Nicht-Basis-Konsumgüter	4,9 %

ANLAGESTRUKTUR NACH LÄNDERN



USA	44,1 %
Deutschland	11,2 %
Japan	7,8 %
Frankreich	7,1 %
Belgien	4,6 %
Irland	4,6 %
Finnland	3,8 %
Großbritannien	3,8 %
Italien	1,8 %
Sonstige	11,3 %

ANLAGESTRUKTUR NACH WÄHRUNGEN INKL. DERIVATE



Euro	72,8 %
US-Dollar	26,4 %
Kanadischer Dollar	0,7 %
Britisches Pfund	0,1 %
Japanischer Yen	0,0 %

WERTENTWICKLUNG IN DER VERGANGENHEIT IN %

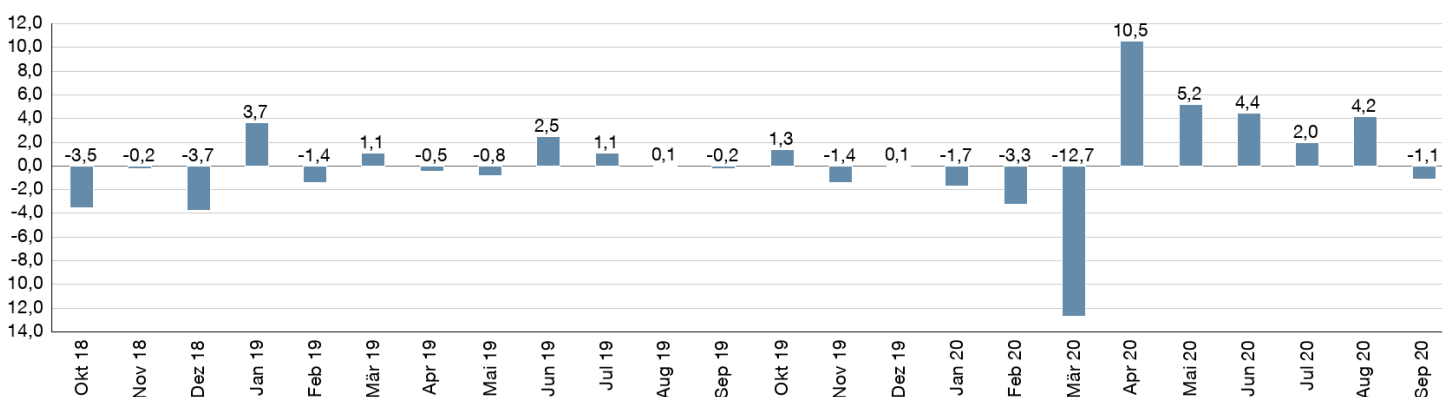
	kumuliert	p.a.
laufendes Jahr	5,89 %	
1 Monat	-1,09 %	
3 Monate	5,05 %	
6 Monate	27,57 %	
1 Jahr	5,89 %	5,89 %
3 Jahre		
5 Jahre		
10 Jahre		
Seit Auflegung	5,96 %	2,30 %

KENNZAHLEN

offene Fremdwährungsquote	27,18 %
Mod-Duration	5,36
Korrelation	0,81
Bestimmtheitsmaß	0,66
VaR	8,16%
Beta	0,01

MONATLICHE WERTENTWICKLUNG IN DER VERGANGENHEIT IN %

Jahr	Jan	Feb	Mrz	Apr	Mai	Jun	Jul	Aug	Sep	Okt	Nov	Dez	Wertentwicklung KJ in %
2018	0,30	0,09		2,04	0,74	0,52	0,26	-1,28	-0,22	-3,55	-0,21	-3,75	-5,16
2019	3,68	-1,39	1,06	-0,47	-0,82	2,50	1,05	0,08	-0,21	1,35	-1,40	0,07	5,51
2020	-1,70	-3,26	-12,72	10,53	5,19	4,44	1,96	4,16	-1,09				5,89



PORTRAIT FONDSMANAGER

Seit Gründung der TBF im Jahr 2000 wird konsequent eine Unternehmenskultur, die vom Streben nach kontinuierlicher Weiterentwicklung geprägt ist, verfolgt. Als inhabergeführtes und somit unabhängiges Unternehmen nutzt TBF die Freiheit, Investitionsentscheidungen eigenständig zu treffen und ihre wertorientierten, auf langfristigen Erfolg abzielenden Anlagestrategien stets im Sinne der Investoren umzusetzen. Das Fundament sämtlicher Strategien bilden das selbstentwickelte Risikomodell und die eigene Unternehmensanalyse mit Fokus auf Industrie- und Technologiewerte sowie Unternehmen der Energiewirtschaft. Darüber hinaus spielen Unternehmen in M&A-Situationen und ein eigenes Scoringmodell für Anleihen eine bedeutende Rolle. Die im Laufe der letzten 17 Jahre aufgebaute Datenbank, liefert stetige Analysen von mehr als 1.500 Unternehmen. TBF bietet neben Aktien- und Rentenfonds, defensiven Mischfonds und Absolut-Return-Fonds auch das Management von Spezial- und Labelfonds an.

KONTAKTDATEN FONDSMANAGER

TBF Global Asset Management GmbH
Maggistraße 5
HEGAU-TOWER
78224 Singen
Internet: <http://www.tbfglobal.com>

KONTAKTDATEN VERTRIEBSPARTNER

TBF Global Asset Management GmbH
Maggistraße 5, HEGAU-TOWER, 78224 Singen
<http://www.tbfglobal.com>

Gies & Heimbürger GmbH
Am Marktplatz 5, 65779 Kelkheim
<http://www.guh-vermoegen.de>
PMP Vermögensmanagement
Blumenstraße 28, 40212 Düsseldorf

WICHTIGE HINWEISE

Quelle aller Daten, sofern nicht anders angegeben: HANSAINVEST.
Diese Informationen dienen Werbezwecken. Grundlage für den Kauf sind die jeweils gültigen Verkaufsunterlagen, die ausführliche Hinweise zu den einzelnen mit der Anlage verbundenen Risiken enthalten. Der Verkaufsprospekt und die wesentlichen Anlegerinformationen sind ausschließlich in deutscher Sprache in elektronischer Form unter www.hansainvest.com erhältlich. Auf Wunsch senden wir Ihnen Druckstücke kostenlos zu. Der Nettoinventarwert von Investmentfonds unterliegt in unterschiedlichem Maße Schwankungen und es gibt keine Garantie dafür, dass die Anlageziele erreicht werden.

Alle Wertentwicklungen gehen von einer Wiederanlage der Ausschüttungen und- sofern nicht anders angegeben - einem Anlagebetrag von 1.000,-- EUR aus. Sofern nicht anders ausgewiesen, handelt es sich um Bruttowertentwicklungen (Berechnung nach der BVI-Methode).

Nettowertentwicklung: Neben sämtlichen im Fonds anfallenden Kosten wird auch der jeweilige Ausgabeaufschlag berücksichtigt, der zu Beginn des hier dargestellten Wertentwicklungszeitraumes vom Anleger zu zahlen ist sowie ein ggfs. anfallender Rücknahmeabschlag (s. "Fondsprofil"). Eine eventuell anfallende, die Wertentwicklung mindernde Depotgebühr bleibt außer Betracht.

Bruttowertentwicklung: Entspricht der Nettowertentwicklung, berücksichtigt aber keinen Ausgabeaufschlag und keinen ggfs anfallenden Rücknahmeabschlag.

Beim Sparplan werden die monatlichen Einzahlungen zum Ausgabepreis angelegt.

Das Gesamtfondsvermögen bezieht sich auf das Fondsvermögen aller zum Fonds zugehörigen Anteilklassen. Dabei wird das Gesamtfondsvermögen in der Währung der Anteilklasse ausgewiesen, die als erstes aufgelegt wurde.

Die angegebenen Laufenden Kosten (Gesamtkostenquote) fielen im letzten Geschäftsjahr des Sondervermögens an.

Die Gesamtkostenquote umfasst sämtliche im vorangegangenen Geschäftsjahr auf Ebene des Sondervermögens und auf Ebene der vom Sondervermögen gehaltenen Investmentanteile ("Zielfonds") angefallenen Kosten und Zahlungen (ohne Transaktionskosten). Die anfallenden Kosten können von Jahr zu Jahr schwanken und verringern die Ertragschancen des Anlegers.

Performancegebühr p.a. 10 % der positiven Wertentwicklung, max.

Höchstsatz: 10 % mit High-Water-Mark (HWM)

Im letzten Geschäftsjahr wurden 0,0% Erfolgsvergütung berechnet.

Die in den gegebenenfalls dargestellten Anlagestrukturen oder Vermögensaufteilungen angegebenen Prozentwerte beziehen sich generell auf das gesamte Fondsvermögen. Für die Darstellung einzelner Strukturen wird jeweils nur eine Teilmenge der Vermögensarten als Basis verwendet (z.B. bei Branchen nur der Aktienanteil), so dass in der Summe nicht zwingend 100% erreicht werden.

Die Darstellung der TOP Wertpapiere (sofern angezeigt) erfolgt für maximal 60% des Fondsvermögens.

Bei den dargestellten Werten handelt es sich um gerundete Werte, so dass die Summe der Werte von 100 % abweichen kann.

Dieses Dokument und die in ihm enthaltenen Informationen richten sich nicht an US-Personen und dürfen nicht in den USA verbreitet werden.

HANSAINVEST

Weltoffen. Partnerschaftlich. Verlässlich.
An diesen Werten wollen wir uns messen lassen.

Als eines der ältesten Investment-Unternehmen in Deutschland prägen traditionelle hanseatische Prinzipien, wie Weltoffenheit, Vertrauenswürdigkeit und Verlässlichkeit, seit jeher unsere Firmenphilosophie. Innovatives Denken und eine konsequente Serviceorientierung haben uns zu dem gemacht, was wir heute sind: Eine Kapitalanlagegesellschaft, deren oberstes Ziel es ist, für ihre Kunden Werte zu schaffen.

HANSAINVEST ist eine Tochter der SIGNAL IDUNA Gruppe.

Kontakt:

HANSAINVEST
Hanseatische Investment-GmbH
Kapstadtring 8
22297 Hamburg
Telefon: (0 40) 3 00 57 - 62 96
Telefax: (0 40) 3 00 57 - 60 70
E-Mail: service@hansainvest.de
Internet: <https://www.hansainvest.com>