

Werbung

**PORTRAIT FONDSMANAGER**

Die Aramea Asset Management AG ist ein unabhängiger Asset Manager mit Sitz in Hamburg, gegründet im Januar 2008. Der Fokus der Gesellschaft liegt in der Vermögensberatung von Dritten sowie die Erbringung von Beratungsdienstleistungen gegenüber KVGern. Dienstleistungen in der Beratung, Produktentwicklung und Vertrieb gegenüber institutionellen Anlegern gehören genauso zum Angebot des Asset Managers wie die komplette Spanne an Portfoliomanagement-Lösungen. Das Team besteht aus 18 erfahrenen Mitarbeitern, die seit Jahren verantwortungsvoll Publikums-, Spezialfonds und Vermögensverwaltungsmandate an den internationalen Kapitalmärkten managen. Das verwaltete Gesamtvermögen liegt bei rund 3,1 Milliarden Euro.

Haben Sie Fragen zu unserem Unternehmen oder zu unseren Produkten? Wir freuen uns auf Ihren Anruf oder Ihre Mail:

Aramea Asset Management AG

**PORTRAIT FONDSMANAGER**

Die Aramea Asset Management AG ist ein unabhängiger Asset Manager mit Sitz in Hamburg, gegründet im Januar 2008. Der Fokus der Gesellschaft liegt in der Vermögensberatung von Dritten sowie die Erbringung von Beratungsdienstleistungen gegenüber KVGern. Dienstleistungen in der Beratung, Produktentwicklung und Vertrieb gegenüber institutionellen Anlegern gehören genauso zum Angebot des Asset Managers wie die komplette Spanne an Portfoliomanagement-Lösungen. Das Team besteht aus 18 erfahrenen Mitarbeitern, die seit Jahren verantwortungsvoll Publikums-, Spezialfonds und Vermögensverwaltungsmandate an den internationalen Kapitalmärkten managen. Das verwaltete Gesamtvermögen liegt bei rund 3,1 Milliarden Euro.

Haben Sie Fragen zu unserem Unternehmen oder zu unseren Produkten? Wir freuen uns auf Ihren Anruf oder Ihre Mail:

Aramea Asset Management AG

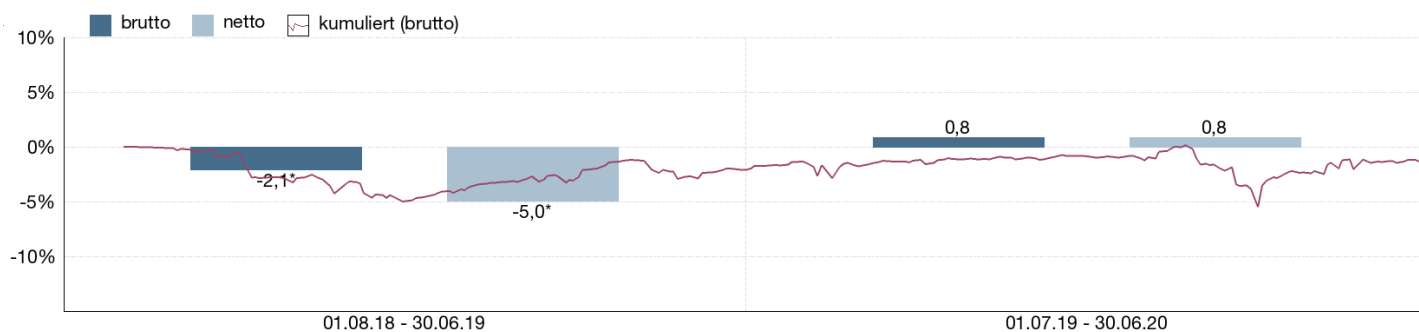
**FONDSPROFIL**

Fondsname	Aramea OptionsStrategien
Anteilscheinklasse	I
ISIN	DE000A2H68U6
WKN	A2H68U
Auflegungsdatum	01.08.2018
Gesamtfondsvermögen	4,90 Mio. EUR
NAV	96,19 EUR
Ausgabepreis	99,08 EUR
Rücknahmepreis	96,19 EUR
Fondswährung	EUR
Ausgabeaufschlag	3,00 %
Rücknahmeabschlag	0,00 %
Geschäftsjahresende	31. Juli
Ertragsverwendung	Ausschüttung
TER (= Laufende Kosten)	1,51 %
davon Verwaltungsvergütung	1,25 % p.a.
davon Verwahrstellenvergütung	0,05 % p.a.
Erfolgsabhängige Vergütung	nein
VL-fähig	nein
Sparplanfähig	ja (mind. 25,00 EUR)
Einzelanlagefähig	ja (mind. 25,00 EUR)
Vertriebszulassung	AT, DE

**VERMÖGENSAUFTEILUNG**

Renten		81,4 %
Kasse		18,7 %
Derivate		- 0,1 %

**WERTENTWICKLUNG IN DER VERGANGENHEIT IN %**



Die Wertentwicklung in der Vergangenheit ist kein verlässlicher Indikator für die künftige Wertentwicklung. Alle Wertentwicklungen gehen von einer Wiederanlage der Ausschüttungen und einem Anlagebetrag von 1.000 EUR aus und umfassen jeweils zwölf Monate. Die mit einem \* gekennzeichneten Werte beziehen sich auf einen kürzeren Zeitraum (seit Auflegung). Nettowertentwicklung: Neben sämtlichen im Fonds anfallenden Kosten wird auch der jeweilige Ausgabeaufschlag von 3,00% des Anlagebetrages (=

29,13 EUR) berücksichtigt. Dieser wird zu Beginn des dargestellten Wertentwicklungszeitraumes vom Anlagebetrag abgezogen. Der Rücknahmeabschlag, sofern ein solcher erhoben wird, wird bei der Rückgabe der Fondsanteile abgezogen. Eine eventuell anfallende, die Wertentwicklung mindernde Depotgebühr bleibt außer Betracht. Bruttowertentwicklung: Entspricht der Nettowertentwicklung, berücksichtigt aber keinen Ausgabeaufschlag.

**TOP WERTPAPIERE**

Total Capital Intl S.A. EO-Medium-Term Nts 2020(20/27)	4,36 %
Orange S.A. EO-Medium-Term Nts 2019(19/22)	4,12 %
China Development Bank EO-Medium-Term Notes 2016(21)	4,10 %
Boue Fédérative du Cr. Mutuel EO-FLR Preferred MTN 2019 (21)	4,09 %
Bank of Nova Scotia, The EO-FLR Med.-Term Nts 2019(21)	4,09 %
Givaudan Finance Europe B.V. EO- Nts 2020(20/27)	2,12 %
CRH SMW Finance DAC EO-Medium-Term Nts 2020(20/26)	2,12 %
Sky Ltd. EO-Medium-Term Notes 2014(21)	2,10 %
PKO Bank Hipoteczny S.A. EO-Mortg. Covered MTN 2017 (23)	2,08 %
Aktia Bank PLC EO-Cov. Med.-Term Nts 2018(23)	2,08 %

**WERTENTWICKLUNG IN DER VERGANGENHEIT IN %**

	kumuliert	p.a.
laufendes Jahr	-0,37 %	
1 Monat	0,17 %	
3 Monate	2,77 %	
6 Monate	-0,37 %	
1 Jahr	0,83 %	0,83 %
3 Jahre		
5 Jahre		
10 Jahre		
Seit Auflegung	-1,31 %	-0,69 %

**VERMÖGENSENTWICKLUNG IN DER VERGANGENHEIT IN EUR UND %**

**Einzelanlage von 1.000 EUR**

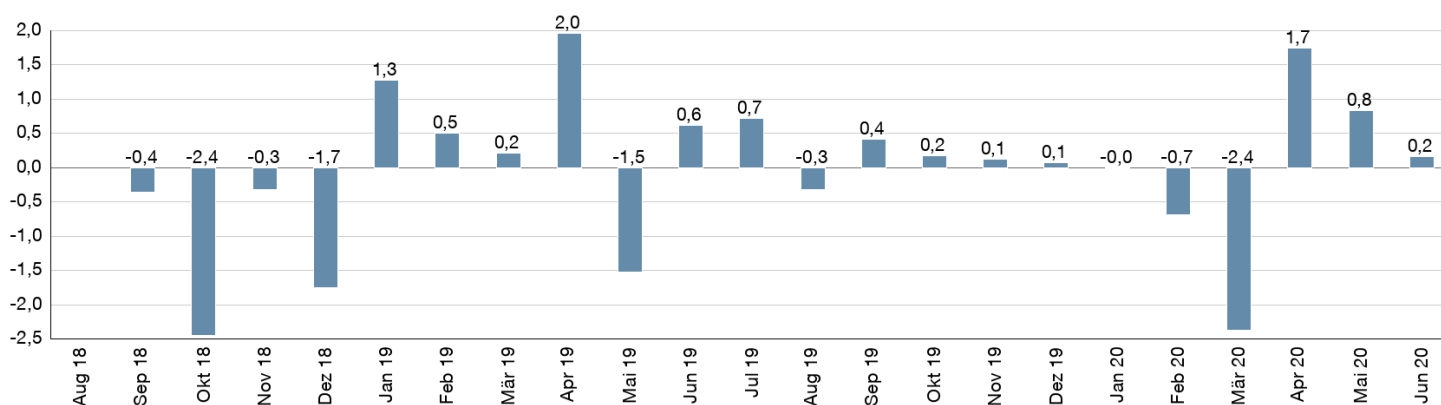
	Euro	p.a.	kumuliert
1 Jahr	1.008,31 €	0,83 %	0,83 %
3 Jahre			
5 Jahre			
10 Jahre			
Seit Auflegung	986,93 €	-0,69 %	-1,31 %

**Sparplan von 50 EUR**

	Euro	p.a.
1 Jahr	552,48 €	0,90 %
3 Jahre		
5 Jahre		
10 Jahre		
Seit Auflegung	1.108,34 €	0,79 %

**MONATLICHE WERTENTWICKLUNG IN DER VERGANGENHEIT IN %**

Jahr	Jan	Feb	Mrz	Apr	Mai	Jun	Jul	Aug	Sep	Okt	Nov	Dez	Wertentwicklung KJ in %
2018									-0,36	-2,44	-0,32	-1,75	-5,01
2019	1,27	0,50	0,21	1,96	-1,52	0,62	0,73	-0,31	0,42	0,18	0,12	0,07	4,29
2020	-0,02	-0,68	-2,37	1,74	0,84	0,17							-0,37



**KONTAKTDATEN FONDSMANAGER**

Aramea Asset Management AG  
 Kleine Johannisstr. 4  
 20457 Hamburg  
 Telefon: +49 (0)40 ̂ 866 488 0  
 Telefax: +49 (0)40 ̂ 866 488 499  
 Email: info@aramea-ag.de  
 Internet: <http://www.aramea-ag.de>

**KONTAKTDATEN VERTRIEBSPARTNER**

Aramea Asset Management AG  
 Kleine Johannisstr. 4  
 20457 Hamburg  
 Telefon: +49 (0)40 ̂ 866 488 0  
 Telefax: +49 (0)40 ̂ 866 488 499  
 Email: info@aramea-ag.de  
 Internet: <http://www.aramea-ag.de>

## WICHTIGE HINWEISE

Quelle aller Daten, sofern nicht anders angegeben: HANSAINVEST. Diese Informationen dienen Werbezwecken. Grundlage für den Kauf sind die jeweils gültigen Verkaufsunterlagen, die ausführliche Hinweise zu den einzelnen mit der Anlage verbundenen Risiken enthalten. Der Verkaufsprospekt und die wesentlichen Anlegerinformationen sind ausschließlich in deutscher Sprache in elektronischer Form unter [www.hansainvest.com](http://www.hansainvest.com) erhältlich. Auf Wunsch senden wir Ihnen Druckstücke kostenlos zu. Der Nettoinventarwert von Investmentfonds unterliegt in unterschiedlichem Maße Schwankungen und es gibt keine Garantie dafür, dass die Anlageziele erreicht werden.

Alle Wertentwicklungen gehen von einer Wiederanlage der Ausschüttungen und- sofern nicht anders angegeben - einem Anlagebetrag von 1.000,-- EUR aus. Sofern nicht anders ausgewiesen, handelt es sich um Bruttowertentwicklungen (Berechnung nach der BVI-Methode).

Nettowertentwicklung: Neben sämtlichen im Fonds anfallenden Kosten wird auch der jeweilige Ausgabeaufschlag berücksichtigt, der zu Beginn des hier dargestellten Wertentwicklungszeitraumes vom Anleger zu zahlen ist sowie ein ggfs. anfallender Rücknahmeabschlag (s. "Fondsprofil"). Eine eventuell anfallende, die Wertentwicklung mindernde Depotgebühr bleibt außer Betracht.

Bruttowertentwicklung: Entspricht der Nettowertentwicklung, berücksichtigt aber keinen Ausgabeaufschlag und keinen ggfs anfallenden Rücknahmeabschlag.

Beim Sparplan werden die monatlichen Einzahlungen zum Ausgabepreis angelegt.

Das Gesamtfondsvermögen bezieht sich auf das Fondsvermögen aller zum Fonds zugehörigen Anteilklassen. Dabei wird das Gesamtfondsvermögen in der Währung der Anteilklasse ausgewiesen, die als erstes aufgelegt wurde.

Die angegebenen Laufenden Kosten (Gesamtkostenquote) fielen im letzten Geschäftsjahr des Sondervermögens an.

Die Gesamtkostenquote umfasst sämtliche im vorangegangenen Geschäftsjahr auf Ebene des Sondervermögens und auf Ebene der vom Sondervermögen gehaltenen Investmentanteile ("Zielfonds") angefallenen Kosten und Zahlungen (ohne Transaktionskosten). Die anfallenden Kosten können von Jahr zu Jahr schwanken und verringern die Ertragschancen des Anlegers.

Die in den gegebenenfalls dargestellten Anlagestrukturen oder Vermögensaufteilungen angegebenen Prozentwerte beziehen sich generell auf das gesamte Fondsvermögen. Für die Darstellung einzelner Strukturen wird jeweils nur eine Teilmenge der Vermögensarten als Basis verwendet (z.B. bei Branchen nur der Aktienanteil), so dass in der Summe nicht zwingend 100% erreicht werden.

Die Darstellung der TOP Wertpapiere (sofern angezeigt) erfolgt für maximal 60% des Fondsvermögens.

Bei den dargestellten Werten handelt es sich um gerundete Werte, so dass die Summe der Werte von 100 % abweichen kann.

Dieses Dokument und die in ihm enthaltenen Informationen richten sich nicht an US-Personen und dürfen nicht in den USA verbreitet werden.

## HANSAINVEST

**Weltoffen. Partnerschaftlich. Verlässlich.**  
**An diesen Werten wollen wir uns messen lassen.**

Als eines der ältesten Investment-Unternehmen in Deutschland prägen traditionelle hanseatische Prinzipien, wie Weltoffenheit, Vertrauenswürdigkeit und Verlässlichkeit, seit jeher unsere Firmenphilosophie. Innovatives Denken und eine konsequente Serviceorientierung haben uns zu dem gemacht, was wir heute sind: Eine Kapitalanlagegesellschaft, deren oberstes Ziel es ist, für ihre Kunden Werte zu schaffen.

HANSAINVEST ist eine Tochter der SIGNAL IDUNA Gruppe.

### Kontakt:

HANSAINVEST  
Hanseatische Investment-GmbH  
Kapstadtring 8  
22297 Hamburg  
Telefon: (0 40) 3 00 57 - 62 96  
Telefax: (0 40) 3 00 57 - 60 70  
E-Mail: [service@hansainvest.de](mailto:service@hansainvest.de)  
Internet: <http://www.hansainvest.com>