

Werbung
FONDSPORTRAIT

Ziel der Anlagepolitik des Barius European Opportunités Fonds ist es im Rahmen einer aktiven Strategie langfristig einen attraktiven Wertzuwachs zu erwirtschaften.

Die Barius European Opportunities Investmentstrategie verfolgt langfristige Beteiligungen an den Ertragskräften von vorwiegend kleinen börsennotierten Unternehmen mit einer Marktkapitalisierung bis zu EUR 1 Mrd. und einem Firmensitz in Westeuropa. Kleine und mittlere Unternehmen, gerne auch Mittelständische Unternehmen genannt, genießen oftmals eine starke Wettbewerbsposition in ihren Nischen und können auf stabiles und nachhaltiges Wachstum zurückblicken. Der Fokus der Investmentstrategie liegt darin, sogenannte "Free Cash Flow Compounder" zu finden und sich in diesen Unternehmen langfristig zu engagieren. Die Wertpapierauswahl erfolgt durch einen fundamental geprägten Analyseprozess. Neben quantitativen Auswertungen liegt das Hauptaugenmerk auf qualitativen Analysen, in welchen die Unternehmen auf die Nachhaltigkeit der Profitabilität, des Wachstumspotentials, der Wettbewerbspositionierung und den Alleinstellungsmerkmalen evaluiert werden.

PORTRAIT FONDSBERATER

Barius Capital Management GmbH ist ein spezialisierter Investmentberater für Kapitalmarktnischen mit Informationsineffizienzen. Als unabhängige und inhabergeführte Gesellschaft steht der unkorruptierte Investmentprozess im Mittelpunkt und Investmententscheidungen sind frei von jeglichen Vorgaben. Wir verfolgen eine proaktive Informationserhebung und -validierung durch eigenes Research. Daraus werden unsere Investmentideen selbständig generiert. Unser Investmentkompass beruht auf einer fundamentalen Orientierung mit einer Absolute Return Zielsetzung. Wir sehen uns als "Business Owner" und suchen Unternehmertypen in unseren Investments.

FONDSPROFIL

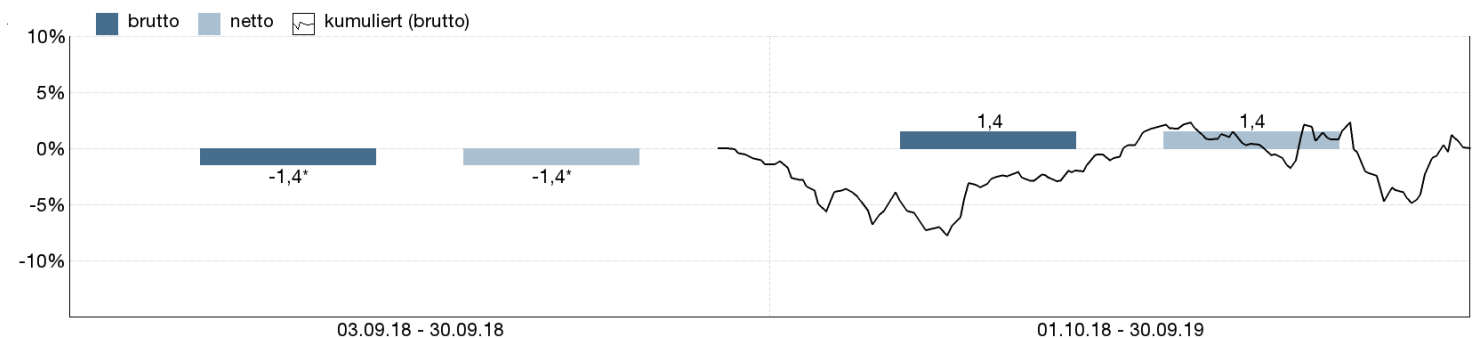
Fondsname	Barius European Opportunities
Anteilscheinklasse	R
ISIN / WKN	DE000A2JF865 / A2JF86
Auflegungsdatum	03.09.2018
Gesamtfondsvermögen	5,22 Mio. EUR
Fondswährung	EUR
Ausgabeaufschlag	0,00 %
Rücknahmeabschlag	0,00 %
Geschäftsjahresende	31. August
Ertragsverwendung	Thesaurierung
TER (= Laufende Kosten)	1,70 %
davon Verwaltungsvergütung	1,50 % p.a.
davon Verwahrstellenvergütung	0,08 % p.a.
Erfolgsabhängige Vergütung	ja (vgl. "Wichtige Hinweise")
VL-fähig	nein
Sparplanfähig	nein
Einzelanlagefähig	ja
Vertriebszulassung	DE

VERMÖGENSAUFTEILUNG

Aktien		81,8%
Kasse		18,3%

KENNZAHLEN

offene Fremdwährungsquote	36,18 %
---------------------------	---------

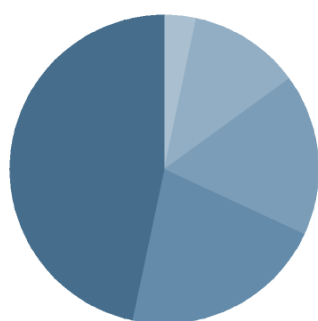
WERTENTWICKLUNG IN DER VERGANGENHEIT IN %


Die Wertentwicklung in der Vergangenheit ist kein verlässlicher Indikator für die künftige Wertentwicklung. Alle Wertentwicklungen gehen von einer Wiederanlage der Ausschüttungen und einem Anlagebetrag von 1.000 EUR aus und umfassen jeweils zwölf Monate. Die mit einem * gekennzeichneten Werte beziehen sich auf einen kürzeren Zeitraum (seit Auflegung). Nettowertentwicklung: Neben sämtlichen im Fonds anfallenden Kosten wird auch der jeweilige Ausgabeaufschlag berücksichtigt. Dieser wird zu Beginn

des dargestellten Wertentwicklungszeitraumes vom Anlagebetrag abgezogen. Der Rücknahmeabschlag, sofern ein solcher erhoben wird, wird bei der Rückgabe der Fondsanteile abgezogen. Eine eventuell anfallende, die Wertentwicklung mindernde Depotgebühr bleibt außer Betracht. Bruttowertentwicklung: Entspricht der Nettowertentwicklung, berücksichtigt aber keinen Ausgabeaufschlag.

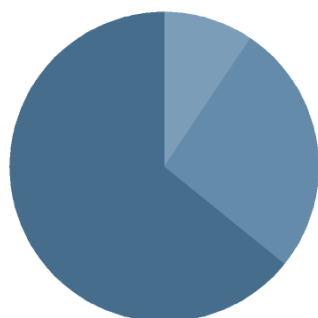
Stand: 30.09.2019

ANLAGESTRUKTUR NACH BRANCHEN



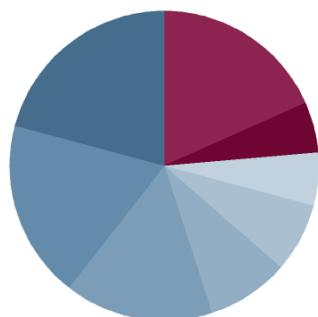
■ Technologie	38,2%
■ Finanzen / Versicherungen	17,5%
■ Nicht-Basis-Konsumgüter	13,8%
■ Gesundheit / Pharma	9,5%
■ Industrie	2,8%

ANLAGESTRUKTUR NACH WÄHRUNGEN INKL. DERIVATE



■ Euro	64,2%
■ Britisches Pfund	26,4%
■ Schwedische Krone	9,4%

ANLAGESTRUKTUR NACH LÄNDERN



■ Großbritannien	20,8%
■ Italien	18,5%
■ Deutschland	15,5%
■ Frankreich	8,6%
■ Schweden	7,5%
■ Jersey	5,4%
■ Finnland	5,4%
■ Sonstige	18,3%

Stand: 30.09.2019

TOP WERTPAPIERE

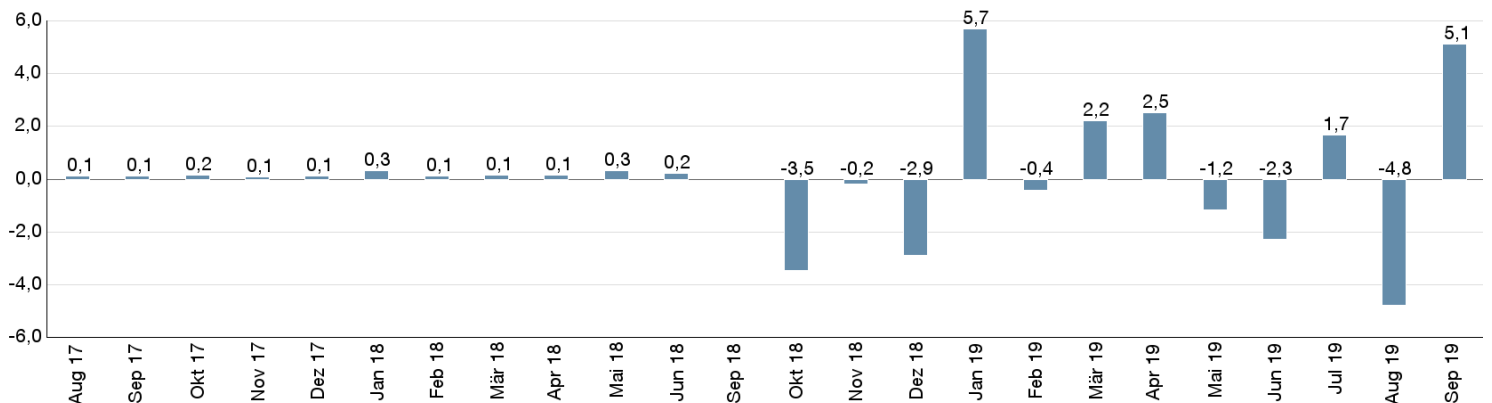
Sanne Group PLC Registered Shares LS -,01	5,44 %
All for One Group AG	5,34 %
Vitec Software Group AB Namn-Aktier B SK -,10	5,12 %
Medica Group PLC	4,83 %
USU Software AG	4,69 %
Visiativ S.A.	4,68 %
Caretech Holdings PLC	4,66 %
Craneware PLC Registered Shares o.N.	4,16 %
Banca Sistema S.p.A. Azioni nom. EO -,12	4,07 %
Tessi S.A.	3,96 %

WERTENTWICKLUNG IN DER VERGANGENHEIT IN %

	kumuliert	p.a.
laufendes Jahr	8,40 %	
1 Monat	5,12 %	
3 Monate	1,75 %	
6 Monate	0,75 %	
1 Jahr	1,43 %	1,43 %
3 Jahre		
5 Jahre		
10 Jahre		
Seit Auflegung	-0,03 %	-0,03 %

MONATLICHE WERTENTWICKLUNG IN DER VERGANGENHEIT IN %

Jahr	Jan	Feb	Mrz	Apr	Mai	Jun	Jul	Aug	Sep	Okt	Nov	Dez	Wertentwicklung KJ in %
2017					0,19	0,03	0,29	0,11	0,13	0,16	0,09	0,12	0,00
2018	0,31	0,13	0,15	0,14	0,33	0,22				-3,48	-0,18	-2,89	-7,78
2019	5,69	-0,41	2,23	2,51	-1,16	-2,28	1,67	-4,80	5,12				8,40



KONTAKTDATEN FONDSBERATER

Barius Capital Management GmbH
 Tal 36
 80331 München
 Telefon: +49 89 2307 605 00
 E-Mail: info@bariuscapital.com
 Internet: <http://www.barius.eu>

KONTAKTDATEN VERTRIEBSPARTNER

DWPT Deutsche Wertpapierreuehand GmbH
 Ringstraße 79
 91074 Herzogenaurach
 Telefon: 09132-750 300
 Internet: <http://deutsche.wertpapierreuehand.de>

HANSAINVEST

Weltoffen. Partnerschaftlich. Verlässlich.
 An diesen Werten wollen wir uns messen lassen.

Als eines der ältesten Investment-Unternehmen in Deutschland prägen traditionelle hanseatische Prinzipien, wie Weltoffenheit, Vertrauenswürdigkeit und Verlässlichkeit, seit jeher unsere Firmenphilosophie. Innovatives Denken und eine konsequente Serviceorientierung haben uns zu dem gemacht, was wir heute sind: Eine Kapitalanlagegesellschaft, deren oberstes Ziel es ist, für ihre Kunden Werte zu schaffen.

HANSAINVEST ist eine Tochter der SIGNAL IDUNA Gruppe.

Kontakt:

HANSAINVEST
 Hanseatische Investment-GmbH
 Kapstadtring 8
 22297 Hamburg
 Telefon: (0 40) 3 00 57 - 62 96
 Telefax: (0 40) 3 00 57 - 60 70
 E-Mail: service@hansainvest.de
 Internet: <http://www.hansainvest.com>

Stand: 30.09.2019

WICHTIGE HINWEISE

Quelle aller Daten, sofern nicht anders angegeben: HANSAINVEST.
Diese Informationen dienen Werbezwecken. Grundlage für den Kauf sind die jeweils gültigen Verkaufsunterlagen, die ausführliche Hinweise zu den einzelnen mit der Anlage verbundenen Risiken enthalten. Der Verkaufsprospekt und die wesentlichen Anlegerinformationen sind ausschließlich in deutscher Sprache in elektronischer Form unter www.hansainvest.com erhältlich. Auf Wunsch senden wir Ihnen Druckstücke kostenlos zu. Der Nettoinventarwert von Investmentfonds unterliegt in unterschiedlichem Maße Schwankungen und es gibt keine Garantie dafür, dass die Anlageziele erreicht werden.

Alle Wertentwicklungen gehen von einer Wiederanlage der Ausschüttungen und- sofern nicht anders angegeben - einem Anlagebetrag von 1.000,-- EUR aus. Sofern nicht anders ausgewiesen, handelt es sich um Bruttowertentwicklungen (Berechnung nach der BVI-Methode).

Nettowertentwicklung: Neben sämtlichen im Fonds anfallenden Kosten wird auch der jeweilige Ausgabeaufschlag berücksichtigt, der zu Beginn des hier dargestellten Wertentwicklungszeitraumes vom Anleger zu zahlen ist sowie ein ggfs. anfallender Rücknahmeabschlag (s. "Fondsprofil"). Eine eventuell anfallende, die Wertentwicklung mindernde Depotgebühr bleibt außer Betracht.

Bruttowertentwicklung: Entspricht der Nettowertentwicklung, berücksichtigt aber keinen Ausgabeaufschlag und keinen ggfs anfallenden Rücknahmeabschlag.

Beim Sparplan werden die monatlichen Einzahlungen zum Ausgabepreis angelegt.

Das Gesamtfondsvermögen bezieht sich auf das Fondsvermögen aller zum Fonds zugehörigen Anteilklassen. Dabei wird das Gesamtfondsvermögen in der Währung der Anteilsklasse ausgewiesen, die als erstes aufgelegt wurde.

Bei den angegebenen Laufenden Kosten (Gesamtkostenquote) handelt es sich um eine Kostenschätzung. Da der Fonds erst am 03.09.2018 aufgelegt wurde, ist eine Angabe der tatsächlichen Gesamtkostenquote nicht möglich. Die Gesamtkostenquote umfasst sämtliche im vorangegangenen Geschäftsjahr auf Ebene des Sondervermögens und auf Ebene der vom Sondervermögen gehaltenen Investmentanteile ("Zielfonds") angefallenen Kosten und Zahlungen (ohne Transaktionskosten). Die anfallenden Kosten können von Jahr zu Jahr schwanken und verringern die Ertragschancen des Anlegers.

Es werden 15% pro Jahr der positiven Wertentwicklung über dem Referenzwert 5% p.a. (absolut positive Anteilswertentwicklung) als Erfolgsvergütung berechnet, jedoch insgesamt höchstens 15%. Eine negative Wertentwicklung muss aufgeholt werden.

Insbesondere weist der Fonds aufgrund seiner Zusammensetzung und des möglichen Einsatzes von Derivaten erhöhte Schwankungen des Anteilpreises auf.

Die in den gegebenenfalls dargestellten Anlagestrukturen oder Vermögensaufteilungen angegebenen Prozentwerte beziehen sich generell auf das gesamte Fondsvermögen. Für die Darstellung einzelner Strukturen wird jeweils nur eine Teilmenge der Vermögensarten als Basis verwendet (z.B. bei Branchen nur der Aktienanteil), so dass in der Summe nicht zwingend 100% erreicht werden.

Die Darstellung der TOP Wertpapiere (sofern angezeigt) erfolgt für maximal 60% des Fondsvermögens.

Bei den dargestellten Werten handelt es sich um gerundete Werte, so dass die Summe der Werte von 100 % abweichen kann.

Dieses Dokument und die in ihm enthaltenen Informationen richten sich nicht an US-Personen und dürfen nicht in den USA verbreitet werden.