

Stand: 30.06.2020

## Werbung

## FONDSPORTRAIT

Ziel der Anlagestrategie ist ein langfristig überdurchschnittlicher Wertzuwachs durch die Fokussierung auf Unternehmen, welche die Blockchain-Infrastruktur aufbauen. Das Zusammenwachsen von Blockchain mit Künstlicher Intelligenz (KI) und dem Internet of Things wird zu radikalen strukturellen Veränderungen der Weltwirtschaft führen.

Daher sollten Unternehmen, die den Aufbau der Blockchain-Infrastruktur vorantreiben, nachhaltig profitieren. Diese Unternehmen stellen das Anlageuniversum dar.

Ein nachhaltiger Erfolg eines Unternehmens, welches die Blockchain-Infrastruktur aufbaut, setzt umfangreiche F&E-Arbeit voraus. Zur Sicherung der Entwicklungsarbeit und zur Positionierung im Markt sind die Unternehmen auch darauf angewiesen, bereits in der Produktentwicklungsphase ihre Technologien zu patentieren.

Neben der klassischen Fundamentalanalyse wird daher im Rahmen der Investmentstrategie u.a. auch die Beurteilung der Patente der Unternehmen in den entsprechenden Technologiefeldern (Blockchain, KI etc.) herangezogen.

## KENNZAHLEN

offene Fremdwährungsquote 23,05 %

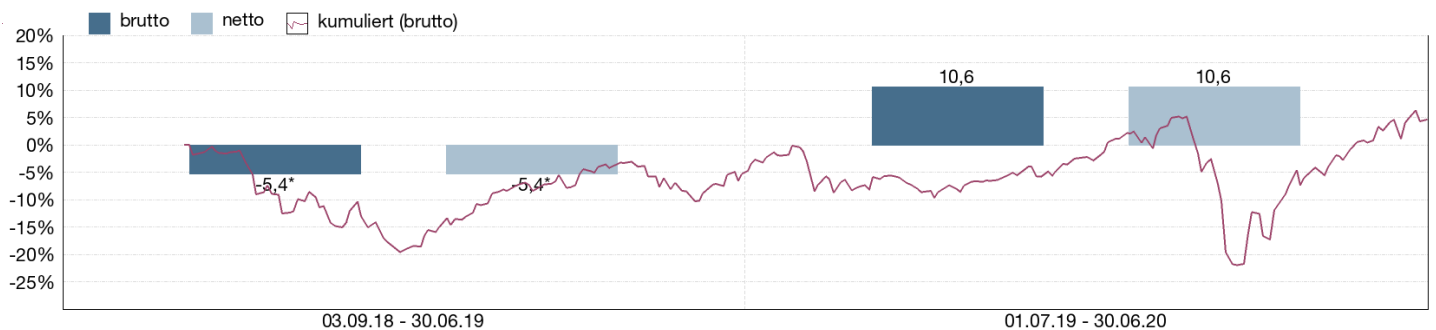
## FONDSPROFIL

Fondsname	Chainberry Equity
Anteilscheinklasse	-R-
ISIN / WKN	DE000A2JF881 / A2JF88
Auflegungsdatum	03.09.2018
Gesamtfondsvermögen	1,91 Mio. EUR
Fondswährung	EUR
Ausgabeaufschlag	0,00 %
Rücknahmeabschlag	0,00 %
Geschäftsjahresende	31. August
Ertragsverwendung	Ausschüttung
TER (= Laufende Kosten)	2,88 %
davon Verwaltungsvergütung	1,80 % p.a.
davon Verwahrstellenvergütung	0,05 % p.a.
Erfolgsabhängige Vergütung	ja (vgl. "Wichtige Hinweise")
VL-fähig	nein
Sparplanfähig	nein
Einzelanlagefähig	ja
Vertriebszulassung	DE

## VERMÖGENSAUFTEILUNG

Aktien	88,4 %
Kasse	11,2 %
Devisentermingeschäfte	0,4 %

## WERTENTWICKLUNG IN DER VERGANGENHEIT IN %

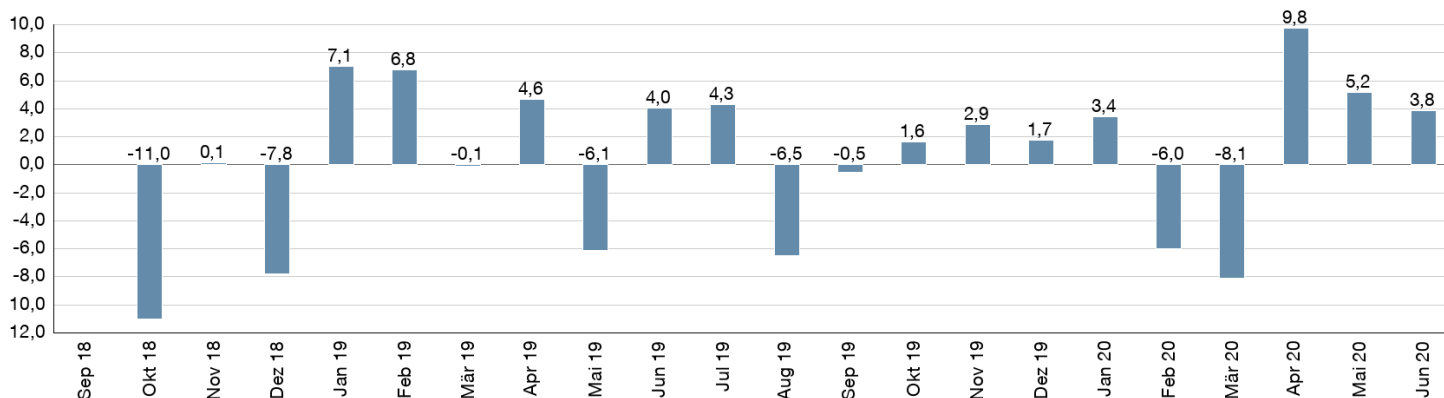


Die Wertentwicklung in der Vergangenheit ist kein verlässlicher Indikator für die künftige Wertentwicklung. Alle Wertentwicklungen gehen von einer Wiederanlage der Ausschüttungen und einem Anlagebetrag von 1.000 EUR aus und umfassen jeweils zwölf Monate. Die mit einem \* gekennzeichneten Werte beziehen sich auf einen kürzeren Zeitraum (seit Auflegung). Nettowertentwicklung: Neben sämtlichen im Fonds anfallenden Kosten wird auch der jeweilige Ausgabeaufschlag berücksichtigt. Dieser wird zu Beginn

des dargestellten Wertentwicklungszeitraumes vom Anlagebetrag abgezogen. Der Rücknahmeabschlag, sofern ein solcher erhoben wird, wird bei der Rückgabe der Fondsanteile abgezogen. Eine eventuell anfallende, die Wertentwicklung mindernde Depotgebühr bleibt außer Betracht. Bruttowertentwicklung: Entspricht der Nettowertentwicklung, berücksichtigt aber keinen Ausgabeaufschlag.

## MONATLICHE WERTENTWICKLUNG IN DER VERGANGENHEIT IN %

Jahr	Jan	Feb	Mrz	Apr	Mai	Jun	Jul	Aug	Sep	Okt	Nov	Dez	Wertentwicklung KJ in %
2018										-11,01	0,14	-7,81	-18,92
2019	7,05	6,76	-0,10	4,64	-6,10	4,03	4,30	-6,47	-0,52	1,62	2,88	1,75	20,50
2020	3,44	-6,00	-8,09	9,76	5,17	3,84							7,11



## PORTRAIT FONDSMANAGER

Die Chainberry Asset Management GmbH ist ein auf Blockchain-Technologie spezialisierter Fondsberater. Das vierköpfige Team vereint Technologie- und Patent-Expertise mit Finanzmarkt-Know-how und greift auf jahrzehntelange Erfahrung zurück.

Die Blockchain-Technologie ist revolutionär, aber auch komplex, sowohl in technischer Hinsicht, als auch bezüglich ihrer Implikationen für die Unternehmens- und Wirtschaftswelt. Die disziplinübergreifende Expertise von Chainberry ermöglicht es, die klassische Finanzanalyse mit der technologischen Beurteilung der Unternehmen zu kombinieren.

## WERTENTWICKLUNG IN DER VERGANGENHEIT IN %

	kumuliert	p.a.
laufendes Jahr	7,11 %	
1 Monat	3,84 %	
3 Monate	19,86 %	
6 Monate	7,11 %	
1 Jahr	10,58 %	10,58 %
3 Jahre		
5 Jahre		
10 Jahre		
Seit Auflegung	4,65 %	2,53 %

## KONTAKTDATEN FONDSMANAGER

Chainberry Asset Management GmbH  
Ballindamm 39  
20095 Hamburg  
<http://www.chainberry.de>

## KONTAKTDATEN VERTRIEBSPARTNER

NFS Netfonds Financial Service GmbH  
Heidenkampsweg 73  
20097 Hamburg  
<http://www.nfs-netfonds.de>

## HANSAINVEST

**Weltoffen. Partnerschaftlich. Verlässlich.**  
An diesen Werten wollen wir uns messen lassen.

Als eines der ältesten Investment-Unternehmen in Deutschland prägen traditionelle hanseatische Prinzipien, wie Weltoffenheit, Vertrauenswürdigkeit und Verlässlichkeit, seit jeher unsere Firmenphilosophie. Innovatives Denken und eine konsequente Serviceorientierung haben uns zu dem gemacht, was wir heute sind: Eine Kapitalanlagegesellschaft, deren oberstes Ziel es ist, für ihre Kunden Werte zu schaffen.

HANSAINVEST ist eine Tochter der SIGNAL IDUNA Gruppe.

## Kontakt:

HANSAINVEST  
Hanseatische Investment-GmbH  
Kapstadtring 8  
22297 Hamburg  
Telefon: (0 40) 3 00 57 - 62 96  
Telefax: (0 40) 3 00 57 - 60 70  
E-Mail: [service@hansainvest.de](mailto:service@hansainvest.de)  
Internet: <http://www.hansainvest.com>

## WICHTIGE HINWEISE

Quelle aller Daten, sofern nicht anders angegeben: HANSAINVEST.  
Diese Informationen dienen Werbezwecken. Grundlage für den Kauf sind die jeweils gültigen Verkaufsunterlagen, die ausführliche Hinweise zu den einzelnen mit der Anlage verbundenen Risiken enthalten. Der Verkaufsprospekt und die wesentlichen Anlegerinformationen sind ausschließlich in deutscher Sprache in elektronischer Form unter [www.hansainvest.com](http://www.hansainvest.com) erhältlich. Auf Wunsch senden wir Ihnen Druckstücke kostenlos zu. Der Nettoinventarwert von Investmentfonds unterliegt in unterschiedlichem Maße Schwankungen und es gibt keine Garantie dafür, dass die Anlageziele erreicht werden.

Alle Wertentwicklungen gehen von einer Wiederanlage der Ausschüttungen und- sofern nicht anders angegeben - einem Anlagebetrag von 1.000,-- EUR aus. Sofern nicht anders ausgewiesen, handelt es sich um Bruttowertentwicklungen (Berechnung nach der BVI-Methode).

Nettowertentwicklung: Neben sämtlichen im Fonds anfallenden Kosten wird auch der jeweilige Ausgabeaufschlag berücksichtigt, der zu Beginn des hier dargestellten Wertentwicklungszeitraumes vom Anleger zu zahlen ist sowie ein ggfs. anfallender Rücknahmeabschlag (s. "Fondsprofil"). Eine eventuell anfallende, die Wertentwicklung mindernde Depotgebühr bleibt außer Betracht.

Bruttowertentwicklung: Entspricht der Nettowertentwicklung, berücksichtigt aber keinen Ausgabeaufschlag und keinen ggfs anfallenden Rücknahmeabschlag.

Beim Sparplan werden die monatlichen Einzahlungen zum Ausgabepreis angelegt.

Das Gesamtfondsvermögen bezieht sich auf das Fondsvermögen aller zum Fonds zugehörigen Anteilsklassen. Dabei wird das Gesamtfondsvermögen in der Währung der Anteilsklasse ausgewiesen, die als erstes aufgelegt wurde.

Die angegebenen Laufenden Kosten (Gesamtkostenquote) fielen im letzten Geschäftsjahr des Sondervermögens an.

Die Gesamtkostenquote umfasst sämtliche im vorangegangenen Geschäftsjahr auf Ebene des Sondervermögens und auf Ebene der vom Sondervermögen gehaltenen Investmentanteile ("Zielfonds") angefallenen Kosten und Zahlungen (ohne Transaktionskosten). Die anfallenden Kosten können von Jahr zu Jahr schwanken und verringern die Ertragschancen des Anlegers.

Performancegebühr p.a. 10%, max. Höchstsatz: 10%, fixe Hurdle-Rate: 5% mit High-Water-Mark (HWM)

Im letzten Geschäftsjahr wurden 0,0% Erfolgsvergütung berechnet.

Insbesondere weist der Fonds aufgrund seiner Zusammensetzung und des möglichen Einsatzes von Derivaten erhöhte Schwankungen des Anteilpreises auf.

Die in den gegebenenfalls dargestellten Anlagestrukturen oder Vermögensaufteilungen angegebenen Prozentwerte beziehen sich generell auf das gesamte Fondsvermögen. Für die Darstellung einzelner Strukturen wird jeweils nur eine Teilmenge der Vermögensarten als Basis verwendet (z.B. bei Branchen nur der Aktienanteil), so dass in der Summe nicht zwingend 100% erreicht werden.

Die Darstellung der TOP Wertpapiere (sofern angezeigt) erfolgt für maximal 60% des Fondsvermögens.

Bei den dargestellten Werten handelt es sich um gerundete Werte, so dass die Summe der Werte von 100 % abweichen kann.

Dieses Dokument und die in ihm enthaltenen Informationen richten sich nicht an US-Personen und dürfen nicht in den USA verbreitet werden.