

FONDSPORTRAIT

Der Fonds investiert weltweit in Aktien herausragender börsennotierter Unternehmen. Anlageziel ist es, an Wertsteigerungen dieser Unternehmen zu partizipieren und dadurch eine möglichst hohe absolute Rendite zu erwirtschaften.

Der Fonds ist weder auf einzelne Regionen noch Größenklassen beschränkt. In der Praxis dürften die meisten Investments jedoch in etablierte Unternehmen aus entwickelten Märkten wie Amerika oder Europa erfolgen. Die Anlagestrategie ist langfristig ausgelegt. In einem normalen Marktumfeld strebt das Fondsmanagement an, voll investiert zu sein und möglichst keine überschüssige Liquidität zu halten. Der Fonds vermeidet kurzfristig ausgerichtete Investmenthandlungen und präferiert stattdessen lange Halteperioden – insbesondere bei Aktien mit langfristigem Steigerungspotential – sowie einen niedrigen Portfolioumschlag zur Vermeidung unnötiger Handelskosten. Um das Währungsrisiko zu minimieren, investiert der Fonds primär in solche Unternehmen, die ein geographisch diversifiziertes Umsatz- und Kostenprofil aufzeigen.

PORTRAIT FONDSBERATER

Die Covesto Asset Management GmbH ist ein unabhängiger und inhabergeführter Fondsberater mit Sitz in Hamburg. Tätigkeitsschwerpunkt der Gesellschaft sind Aktieninvestments mit einem Fokus auf Westeuropa und Nordamerika. Sämtliche Mitarbeiter haben ihre beruflichen Wurzeln in der Aktienanalyse und sind mit einem Großteil ihres privaten Vermögens in den eigenen Fonds investiert. Damit strebt die Gesellschaft einen größtmöglichen Interessenseinklang mit den eigenen Kunden an und koppelt die Handlungsanreize der Mitarbeiter an eine langfristig renditestarke Entwicklung der Covesto-Fonds. Um dieses Ziel zu erreichen, hat das Team ein eigenes Analyseverfahren entwickelt. Dieses dient zusammen mit den regelmäßigen Besuchen des Top-Managements in den Unternehmen sowie von Branchenexperten als Entscheidungsgrundlage für die Asset-Allokation.

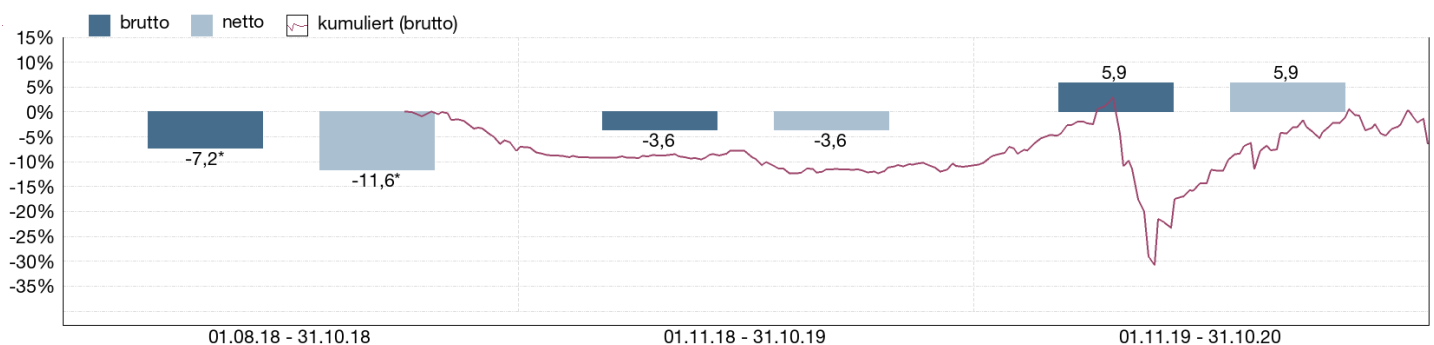
FONDSPROFIL

Fondsname	Covesto Patient Capital
Anteilscheinklasse	S
ISIN / WKN	DE000A2JF8K9 / A2JF8K
Auflegungsdatum	01.08.2018
Gesamtfondsvermögen	1,75 Mio. EUR
Fondswährung	EUR
Ausgabeaufschlag	5,00 %
Rücknahmeabschlag	0,00 %
Geschäftsjahresende	31. Juli
Ertragsverwendung	Ausschüttung
TER (= Laufende Kosten)	1,16 %
davon Verwaltungsvergütung	0,34 % p.a.
davon Verwahrstellenvergütung	0,06 % p.a.
Erfolgsabhängige Vergütung	ja (vgl. "Wichtige Hinweise")
VL-fähig	nein
Sparplanfähig	nein
Einzelanlagefähig	ja
Vertriebszulassung	DE

VERMÖGENSAUFTEILUNG

Aktien		97,7 %
Kasse		2,3 %

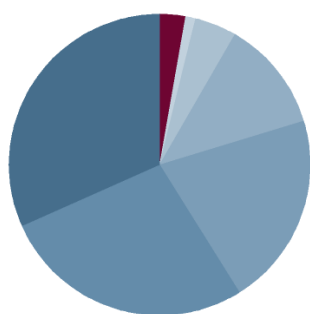
WERTENTWICKLUNG IN DER VERGANGENHEIT IN %



Die Wertentwicklung in der Vergangenheit ist kein verlässlicher Indikator für die künftige Wertentwicklung. Alle Wertentwicklungen gehen von einer Wiederanlage der Ausschüttungen und einem Anlagebetrag von 1.000 EUR aus und umfassen jeweils zwölf Monate. Die mit einem * gekennzeichneten Werte beziehen sich auf einen kürzeren Zeitraum (seit Auflegung). Nettowertentwicklung: Neben sämtlichen im Fonds anfallenden Kosten wird auch der jeweilige Ausgabeaufschlag von 5,00% des Anlagebetrages (=

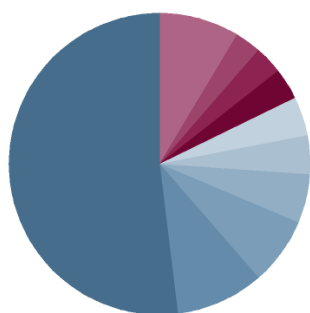
47,62 EUR) berücksichtigt. Dieser wird zu Beginn des dargestellten Wertentwicklungszeitraumes vom Anlagebetrag abgezogen. Der Rücknahmeabschlag, sofern ein solcher erhoben wird, wird bei der Rückgabe der Fondsanteile abgezogen. Eine eventuell anfallende, die Wertentwicklung mindernde Depotgebühr bleibt außer Betracht. Bruttowertentwicklung: Entspricht der Nettowertentwicklung, berücksichtigt aber keinen Ausgabeaufschlag.

ANLAGESTRUKTUR NACH BRANCHEN



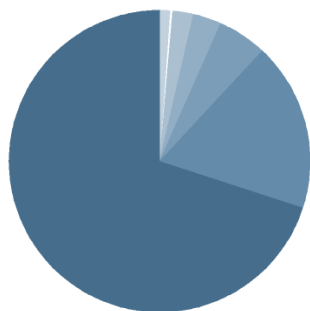
Technologie	30,9 %
Industrie	26,8 %
Finanzen / Versicherungen	20,4 %
Nicht-Basis-Konsumgüter	11,6 %
Basis-Konsumgüter	4,2 %
Grundstoffe	1,1 %
Sonstige	2,8 %

ANLAGESTRUKTUR NACH LÄNDERN



USA	51,9 %
Bermuda	9,5 %
Niederlande	7,2 %
Canada	5,2 %
Luxemburg	4,3 %
Mexiko	4,2 %
Kaimaninseln	3,1 %
Deutschland	3,0 %
Island	3,0 %
Sonstige	8,5 %

ANLAGESTRUKTUR NACH WÄHRUNGEN



US-Dollar	70,0 %
Euro	18,1 %
Kanadischer Dollar	5,2 %
Hongkong-Dollar	3,1 %
Schwedische Krone	2,4 %
Norwegische Krone	1,2 %

TOP WERTPAPIERE

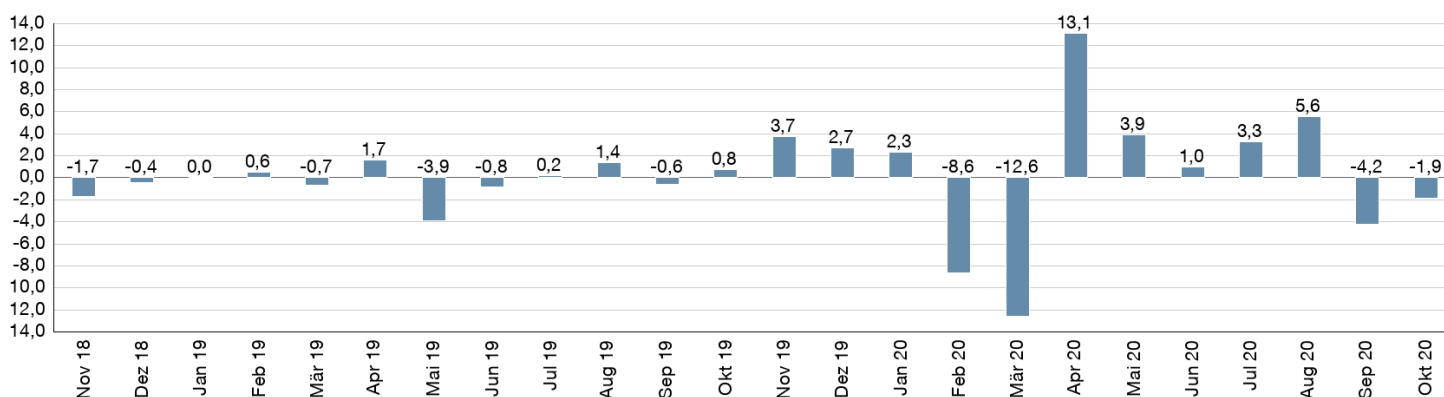
VISA Inc. Registered Shares Class A o.N.	9,65 %
IHS Markit Ltd. Registered Shares DL -,01	9,54 %
Microsoft Corp. Registered Shares DL-,00000625	9,44 %
Alphabet Inc. Reg. Shs Cl. A DL-,001	7,79 %
SPOTIFY TECHNOLOGY S.A. Actions Nom. EUR 1	4,32 %
Fomento Econom.Mexica.SAB D.CV Reg. Units (Sp. ADRs)/10 o.N	4,24 %
CCL Industries Inc. Registered Shares Class B o.N.	4,13 %
MasterCard Inc. Registered Shares A DL -,0001	4,13 %
Moody's Corp. Registered Shares DL 1	4,00 %

ANLAGESTRUKTUR NACH INDEXSTRUKTUR

S&P 500 Index	35,01 %
sonstige USA	3,39 %
DAX Performance-Index	3,01 %
STXE 600 Index (Price) (EUR)	0,30 %

MONATLICHE WERTENTWICKLUNG IN DER VERGANGENHEIT IN %

Jahr	Jan	Feb	Mrz	Apr	Mai	Jun	Jul	Aug	Sep	Okt	Nov	Dez	Wertentwicklung KJ in %	
2018										-2,81	-4,13	-1,72	-0,44	-9,20
2019	0,00	0,55	-0,66	1,65	-3,90	-0,79	0,23	1,36	-0,56	0,79	3,73	2,70	5,01	
2020	2,32	-8,64	-12,61	13,14	3,87	0,99	3,26	5,57	-4,18	-1,87			-0,63	



KONTAKTDATEN FONDSBERATER

Covesto Asset Management GmbH
 Schauenburgerstraße 10
 20095 Hamburg
 Tel.: +49 40 30 92 55 82
 Fax: +49 40 - 63 74 15 - 82
 E-Mail: contact@covesto-am.com
 Internet: <http://www.covesto-am.com>

KONTAKTDATEN VERTRIEBSPARTNER

Covesto Asset Management GmbH
 Schauenburgerstraße 10
 20095 Hamburg
 Tel.: +49 40 30 92 55 82
 Fax: +49 40 - 63 74 15 - 82
 E-Mail: contact@covesto-am.com
 Internet: <http://www.covesto-am.com>

HANSAINVEST

Weltoffen. Partnerschaftlich. Verlässlich.
 An diesen Werten wollen wir uns messen lassen.

Als eines der ältesten Investment-Unternehmen in Deutschland prägen traditionelle hanseatische Prinzipien, wie Weltoffenheit, Vertrauenswürdigkeit und Verlässlichkeit, seit jeher unsere Firmenphilosophie. Innovatives Denken und eine konsequente Serviceorientierung haben uns zu dem gemacht, was wir heute sind: Eine Kapitalanlagegesellschaft, deren oberstes Ziel es ist, für ihre Kunden Werte zu schaffen.

HANSAINVEST ist eine Tochter der SIGNAL IDUNA Gruppe.

Kontakt:

HANSAINVEST
 Hanseatische Investment-GmbH
 Kapstadtring 8
 22297 Hamburg
 Telefon: (0 40) 3 00 57 - 62 96
 Telefax: (0 40) 3 00 57 - 60 70
 E-Mail: service@hansainvest.de
 Internet: <https://www.hansainvest.com>

WICHTIGE HINWEISE

Quelle aller Daten, sofern nicht anders angegeben: HANSAINVEST.
Diese Informationen dienen Werbezwecken. Grundlage für den Kauf sind die jeweils gültigen Verkaufsunterlagen, die ausführliche Hinweise zu den einzelnen mit der Anlage verbundenen Risiken enthalten. Der Verkaufsprospekt und die wesentlichen Anlegerinformationen sind ausschließlich in deutscher Sprache in elektronischer Form unter www.hansainvest.com erhältlich. Auf Wunsch senden wir Ihnen Druckstücke kostenlos zu. Der Nettoinventarwert von Investmentfonds unterliegt in unterschiedlichem Maße Schwankungen und es gibt keine Garantie dafür, dass die Anlageziele erreicht werden.

Alle Wertentwicklungen gehen von einer Wiederanlage der Ausschüttungen und- sofern nicht anders angegeben - einem Anlagebetrag von 1.000,-- EUR aus. Sofern nicht anders ausgewiesen, handelt es sich um Bruttowertentwicklungen (Berechnung nach der BVI-Methode).

Nettowertentwicklung: Neben sämtlichen im Fonds anfallenden Kosten wird auch der jeweilige Ausgabeaufschlag berücksichtigt, der zu Beginn des hier dargestellten Wertentwicklungszeitraumes vom Anleger zu zahlen ist sowie ein ggfs. anfallender Rücknahmeabschlag (s. "Fondsprofil"). Eine eventuell anfallende, die Wertentwicklung mindernde Depotgebühr bleibt außer Betracht.

Bruttowertentwicklung: Entspricht der Nettowertentwicklung, berücksichtigt aber keinen Ausgabeaufschlag und keinen ggfs anfallenden Rücknahmeabschlag.

Beim Sparplan werden die monatlichen Einzahlungen zum Ausgabepreis angelegt.

Das Gesamtfondsvermögen bezieht sich auf das Fondsvermögen aller zum Fonds zugehörigen Anteilklassen. Dabei wird das Gesamtfondsvermögen in der Währung der Anteilsklasse ausgewiesen, die als erstes aufgelegt wurde.

Die angegebenen Laufenden Kosten (Gesamtkostenquote) fielen im letzten Geschäftsjahr des Sondervermögens an.

Die Gesamtkostenquote umfasst sämtliche im vorangegangenen Geschäftsjahr auf Ebene des Sondervermögens und auf Ebene der vom Sondervermögen gehaltenen Investmentanteile ("Zielfonds") angefallenen Kosten und Zahlungen (ohne Transaktionskosten). Die anfallenden Kosten können von Jahr zu Jahr schwanken und verringern die Ertragschancen des Anlegers.

Performancegebühr p.a. 25%, max. Höchstsatz: 10%, fixe Hurdle-Rate: 7% mit High-Water-Mark (HWM)

Im letzten Geschäftsjahr wurden 0,0% Erfolgsvergütung berechnet.

Die in den gegebenenfalls dargestellten Anlagestrukturen oder Vermögensaufteilungen angegebenen Prozentwerte beziehen sich generell auf das gesamte Fondsvermögen. Für die Darstellung einzelner Strukturen wird jeweils nur eine Teilmenge der Vermögensarten als Basis verwendet (z.B. bei Branchen nur der Aktienanteil), so dass in der Summe nicht zwingend 100% erreicht werden.

Die Darstellung der TOP Wertpapiere (sofern angezeigt) erfolgt für maximal 60% des Fondsvermögens.

Bei den dargestellten Werten handelt es sich um gerundete Werte, so dass die Summe der Werte von 100 % abweichen kann.

Dieses Dokument und die in ihm enthaltenen Informationen richten sich nicht an US-Personen und dürfen nicht in den USA verbreitet werden.